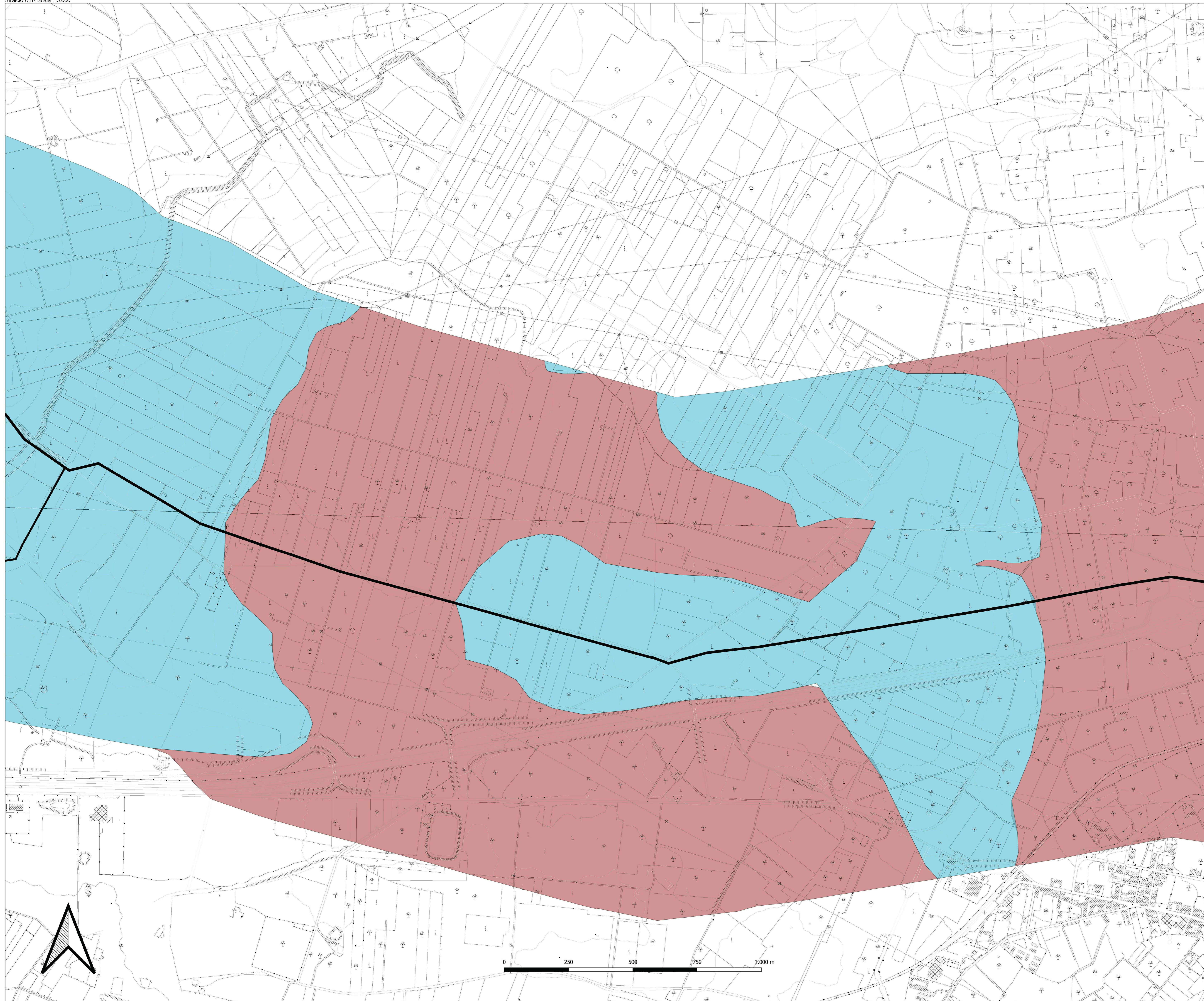


Stralcio CTR Scala 1:5.000



- LEGENDA**
- Tracciato 25_01_2022
- Adduttore principale
 - Dir Cardilla
 - Dir Mazara 1
 - Dir Mazara 2
 - Dir Petrosino
 - Dir Sinubio
- Litologie**
- SABIE debolmente limose, intercalate, a vari livelli, a calcareniti debolmente cementate di colore giallo paglierino. Talvolta, grossolane con presenza di livelli ghiaiosi poligenici e polidimensionali di natura alluvionale.
 - GHIAIE in matrice sabbiosa e talvolta, sabbioso-limosa (livello alluvionale). Da sciolte a debolmente addensate.
 - LIMI argillosi sabbiosi con presenza, a vari livelli, di lenti con maggior contenuto in sabbia e intercalazioni di livelli con abbondante sostanza organica. Da plastici a molto plastici.
 - ARGILLE e di colore grigio, talvolta alterate e di color nocciola nella porzione più superficiale; con presenza di lenti pesiose e intercalazioni di sabbie a grana fine con spessori generalmete millimetri, a volte, metrici.
 - CALCARENITE debolmente cementata, di colore giallo - biancastro, con presenza di livelli a maggior grado di cementazione e possibile presenza di lenti sabbiose a basso grado di addensamento con spessore metrico
 - CALCARI lapidei

SICILACQUE S.p.A.
Via Vincenzo Orsani, 13 - 90139 Palermo - C.F./P.IVA 05216080829
e-mail: sicilacqua@sicilacquaipa.it PEC: sicilacqua@sicilacquaipa.it

Interventi per il potenziamento del sistema idrico della Sicilia sud - occidentale

Adduzione da Montescuro ovest per Mazara, Petrosino, Marsala

PROGETTO ESECUTIVO

CUP: C21B21012820001
PNRR-M2C4-14.1-A2-S3

<p>IMPRESSE ESECUTRICI:</p> <div style="display: flex; justify-content: space-between;"> <div data-bbox="2418 1585 2597 1669"> <p>INGALUNA Via Del Grande Archivio n°32 80138 Napoli Tel. 081 623903 ingaluna@ingaluna.it</p> </div> <div data-bbox="2626 1585 2804 1669"> <p>IRCOMBENTE Corso Garibaldi n°259 80058 Portici (NA) Tel. 0824 842124 ircombente@ircombente.it</p> </div> <div data-bbox="2834 1585 2893 1669"> <p>CEBAT Via Angelo Barbi n°6 00188 Roma Tel. 06 8558146 cebat@cebat.it</p> </div> </div>	<p>RESPONSABILE DELLA PROGETTAZIONE:</p> <p>C.E.R.A.T. Via Angelo Barbi, 26/28 00188 Roma P.IVA n° 1472710000</p>	<p>GRUPPO DI PROGETTAZIONE:</p> <p>COORDINAMENTO: Ing. Maurizio Carfino Ing. Giovanni D'Assenzo (RUP) Ing. Giovanni D'Assenzo (RUP) Ing. Giuseppe Terasse Ing. Giuseppe Carfino Ing. Marsala Carfino</p> <p>STRUTTURE: Ing. Alfonso Carfino Ing. Giuseppe Carfino Ing. Giuseppe Viti</p> <p>ARRETRATI: Ing. Maurizio Carfino Ing. Vincenzo Carfino Ing. Claudia Carfino Ing. Carlo Carfino</p> <p>GEOLÓGIA: Geom. Giuseppe Carfino Geom. Francesco Margano Geom. Giuseppe Carfino</p>
<p>RESPONSABILE DELLA PROGETTAZIONE:</p> <p>Ing. Maurizio Carfino (Ordine degli Ingegneri della Prov. di Agrigento n°4628)</p>	<p>IL R.U.P.: Ing. Vincenzo Slemizza (Ordine degli Ingegneri della Prov. di Palermo n°3895)</p>	<p>SICILACQUE S.p.A. Ministero delle Infrastrutture e della Mobilità Sostenibile Ing. Wences Murru</p>

Elaborato
CARTA GEOLOGICA
Adduttore Il tratto (dalla progr. Km 1+877 alla progr. km 6+555) e
Diramazione Mazara 1 (dalla progr. Km 0+000 alla progr. km 0+165)

Classe 3
ELABORATI GRAFICI DI DETTAGLIO
N. Tavola
3.12.2.7

Revisioni	DESCRIZIONE	DATA	Formato
1ª emissione		Dicembre 2023	A0
2ª emissione			Scala
3ª emissione			1:5.000