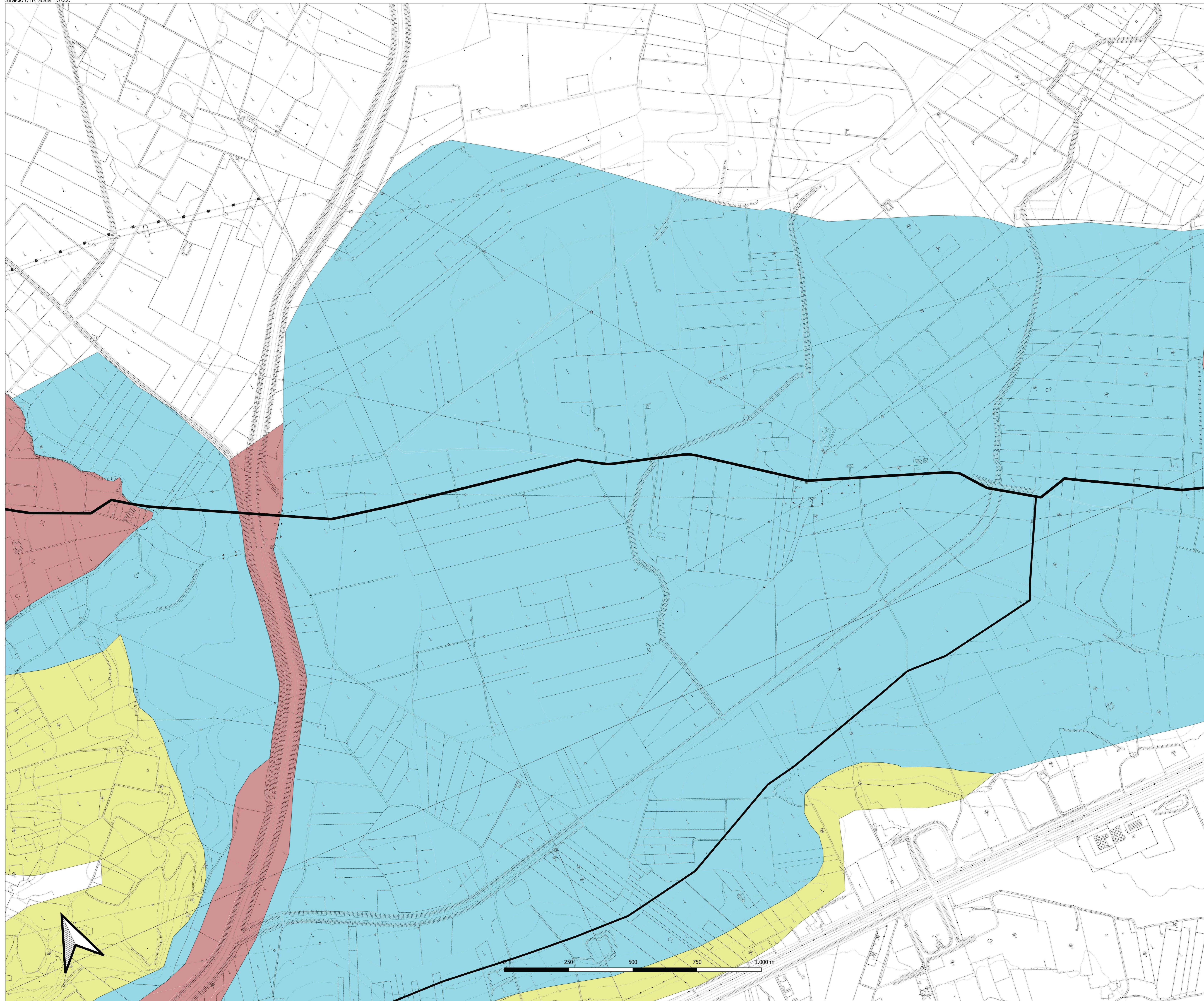


Stralcio CTR Scala 1:5.000



LEGENDA

Tracciato 25_01_2022

- Adduttore principale
- Dir Cardilla
- Dir Mazara 1
- Dir Mazara 2
- Dir Petrosino
- Dir Sinubio

Litologie

- SABBIE debolmente limose, intercalate, a vari livelli, a calcareniti debolmente cementate di colore giallo paglierino. Talvolta, grossolane con presenza di livelli ghiaiosi poligenici e polidimensionali di natura alluvionale.
- GHIAIE in matrice sabbiosa e talvolta, sabbioso-limosa (livello alluvionale). Da sciolte a debolmente addensate.
- LIMI argillosi sabbiosi con presenza, a vari livelli, di lenti con maggior contenuto in sabbia e intercalazioni di livelli con abbondante sostanza organica. Da plastici a molto plastici.
- ARGILLE e di colore grigio, talvolta alterate e di color nocciola nella porzione più superficiale; con presenza di lenti gessose e intercalazioni di sabbie a grana fine con spessori generalmentemente millimetri, a volte, metrici.
- CALCARENITE debolmente cementata, di colore giallo - biancastro, con presenza di livelli a maggior grado di cementazione e possibile presenza di lenti sabbiose a basso grado di addensamento con spessore metrico
- CALCARI lapidei

Finanziato dall'Unione europea
NextGenerationEU

Mims
Ministero delle Infrastrutture e della Mobilità Sostenibile

SICILACQUE S.p.A.
Via Vincenzo Orsini, 13 - 90139 Palermo - C.F./P. IVA 05216090829
e-mail: sicilacqua@sicilacqua.eu - PEC: sicilacqua@sicilacqua.eu

REGIONE SICILIANA

Interventi per il potenziamento del sistema idrico della Sicilia sud - occidentale

Adduzione da Montescuro ovest per Mazara, Petrosino, Marsala

PROGETTO ESECUTIVO

CUP: C21B21012820001
PNRR-M2C4-14.1-A2-S3

RESPONSABILE

C.E.R.A.T.
Via Angelo Barbi, 26/28
00186 Roma
Tel. 06 8558146
info@cerat.it

IMPRESE ESECUTRICI:		RESPONSABILE	
<p>INGALUNA Via Del Grande Archivio n°32 00186 Roma Tel. 06 41 623903 ingaluna@ingaluna.it</p>	<p>IRCOMBIENTE Corso Garibaldi n°259 80138 Porto (NA) Tel. 0824 842129 ircombi@ircombi.it</p>	<p>CEBAT Via Angelo Barbi n°6 00186 Roma Tel. 06 8558146 info@cerat.it</p>	<p>C.E.R.A.T. Via Angelo Barbi, 26/28 00186 Roma Tel. 06 8558146 info@cerat.it</p>
GRUPPO DI PROGETTAZIONE:			
<p>COORDINAMENTO: Ing. Maurizio Carfino Ing. Roberto D'Allesandro Ing. Vincenzo D'Allesandro (RS)</p>	<p>GEOTECNICA: Ing. Domenico D'Allesandro (RS) Ing. Roberto D'Allesandro Geom. Roberto Pardo</p>	<p>RESPONSABILE DELLA PROGETTAZIONE: Ing. Maurizio Carfino (Ordine degli Ingegneri della Prov. di Agrigento n°4628)</p>	
<p>STRUTTURE: Ing. Giuseppe Terrasi Ing. Giuseppe Carfino Ing. Maurizio Carfino</p>	<p>SECUREZZA: Ing. Alfonso Carfino Ing. Andrea Carfino Ing. Daniele Viti</p>	<p>IL R.U.P.: Ing. Vincenzo Slemizza (Ordine degli Ingegneri della Prov. di Palermo n°3895)</p>	
<p>AMBIENTE: Ing. Maurizio Carfino Ing. Vincenzo Carfino Ing. Claudia Carfino Ing. Don Carfino</p>	<p>AMBIENTE: Arch. Carmelo Carfino Ing. Vincenzo Carfino Ing. Claudia Carfino</p>	<p>COMPUTO: Geom. Giuseppe Carfino Geom. Giuseppe Carfino Geom. Giuseppe Carfino Geom. Giuseppe Carfino</p>	
<p>GEOLOGIA: Geom. Giuseppe Carfino Geom. Giuseppe Carfino Geom. Giuseppe Carfino</p>			

Elaborato

CARTA GEOLOGICA
Adduttore Il tratto (dalla progr. Km 5+767 alla prog. km 10+359) e
Diramazione Mazara 1 (dalla progr. Km 0+000 alla prog. km 3+000)

Classe 3

ELABORATI GRAFICI DI DETTAGLIO

N. Tavola

3.12.2.8

N°	DESCRIZIONE	DATA	Formato
1°	emissione	Dicembre 2023	A0
2°	emissione		Scala
3°	emissione		1:5.000