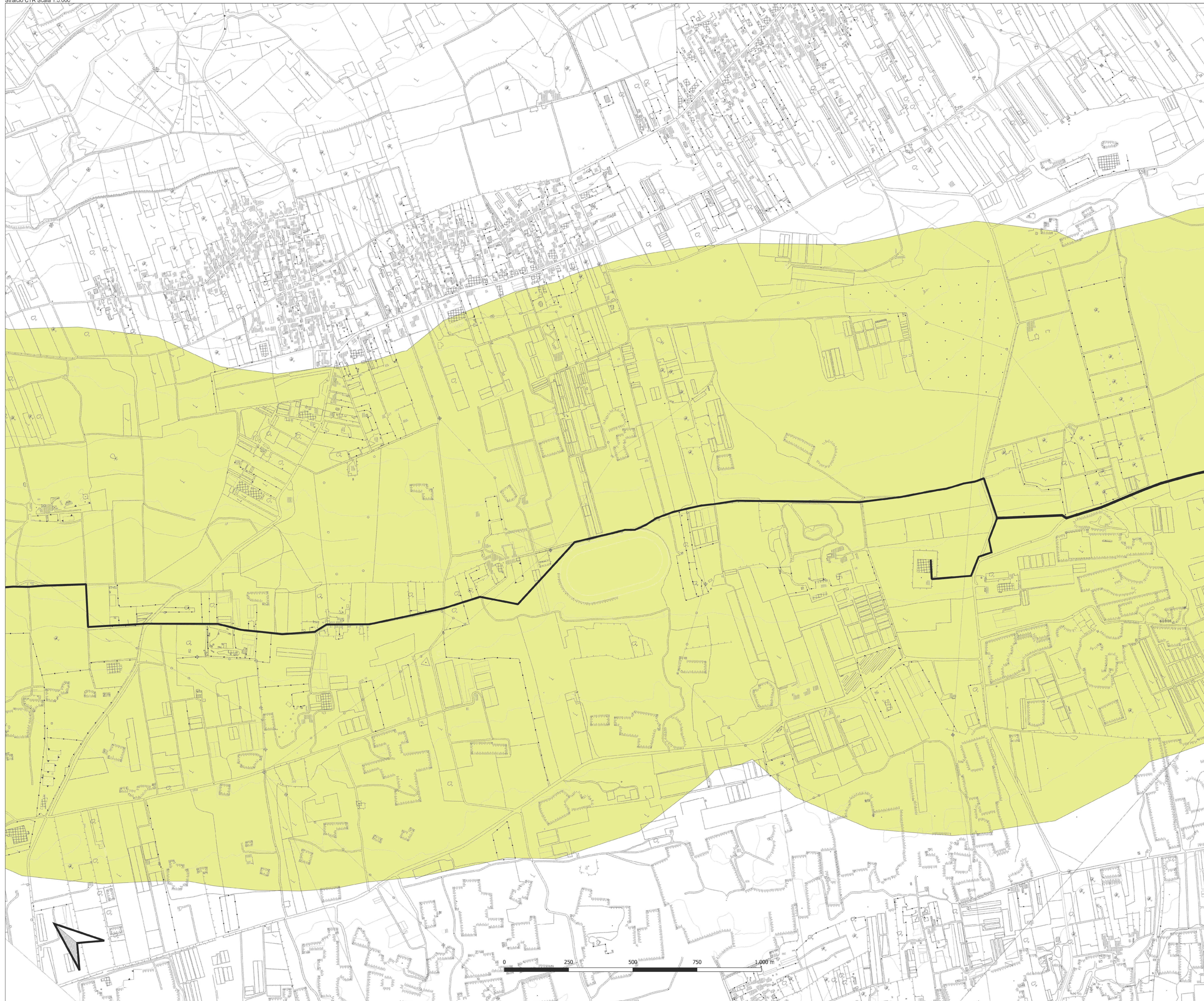


Stralicio CTR Scala 1:5.000



Stralicio IGM 1:250.000 - Inquadramento territoriale



- LEGENDA**
- Tracciato 25_01_2022
- Adduttore principale
 - Dir Cardilla
 - Dir Mazara 1
 - Dir Mazara 2
 - Dir Petrosino
 - Dir Sinubio
- Litologie**
- SABIE debolmente limose, intercalate, a vari livelli, a calcareniti debolmente cementate di colore giallo paglierino. Talvolta, grossolane con presenza di livelli ghiaiosi poligenici e polidimensionali di natura alluvionale.
 - GHIAIE in matrice sabbiosa e talvolta, sabbioso-limosa (livello alluvionale). Da sciolte a debolmente addensate.
 - LIMI argillosi sabbiosi con presenza, a vari livelli, di lenti con maggior contenuto in sabbia e intercalazioni di livelli con abbondante sostanza organica. Da plastici a molto plastici.
 - ARGILLE e di colore grigio, talvolta alterate e di color nocciola nella porzione più superficiale; con presenza di lenti gessose e intercalazioni di sabbie a grana fine con spessori generalmete millimetri, a volte, metrici.
 - CALCARENITE debolmente cementate, di colore giallo - biancastro, con presenza di livelli a maggior grado di cementazione e possibile presenza di lenti sabbiose a basso grado di addensamento con spessore metrico
 - CALCARI lapidei

SICILACQUE S.p.A.
Via Vincenzo Orsini, 13 - 90139 Palermo - C.F./P.IVA 05216090829
e-mail: sicilacqua@sicilacquaipa.it PEC: sicilacqua@sicilacquaipa.com

Interventi per il potenziamento del sistema idrico della Sicilia sud - occidentale

Adduzione da Montescuro ovest per Mazara, Petrosino, Marsala

PROGETTO ESECUTIVO

CUP: C21B21012820001
PNRR-M2C4-14.1-A2-S3

IMPRESA ESECUTRICE:

INGALUNA
Via Garibaldi, Archivio n°32
90139 Palermo
Tel. 091 623903
ingaluna@ingaluna.it

IRCOMBENTE
Corso Garibaldi n°259
80038 Portici (NA)
Tel. 0824 842124
ircombente@ircombente.it

CEBAT
Via Angelo Banti n°6
00187 Roma
Tel. 06 8058146
cebat@cebat.it

GRUPPO DI PROGETTAZIONE:

COORDINAMENTO:
Ing. Maurizio Carfino
Ing. Massimo D'Assenzo
Ing. Giovanni D'Assenzo
Ing. Vincenzo Punta

STRUTTURE:
Ing. Giuseppe Teresi
Ing. Giuseppe Carfino
Ing. Mazara Carfino

ABBEVIGLIE:
Ing. Maurizio Carfino
Ing. Vincenzo Carfino
Ing. Claudia Carfino

GEOLOGIA:
Geom. Giuseppe Carfino
Geom. Francesco Mangano
Geom. Giuseppe Carfino

RESPONSABILE DELLA PROGETTAZIONE:
Ing. Maurizio Carfino
(Ordine degli Ingegneri della Prov. di Agrigento n°4628)

IL R.U.P.:
Ing. Vincenzo Slemizza
(Ordine degli Ingegneri della Prov. di Palermo n°3895)

SICILACQUE S.p.A.
Ministero delle Infrastrutture e della Mobilità Sostenibile
Ing. Vincenzo Slemizza

Elaborato
CARTA GEOLOGICA
Adduttore II tratto (dalla progr. Km 24+910 alla progr. km 25+609),
Diramazione Marsala 1 e Diramazione Marsala 2 (dalla progr. Km 0+000 alla progr. km 4+293)

Classe 3
ELABORATI GRAFICI DI DETTAGLIO
N. Tavola
3.12.2.13

N°	DESCRIZIONE	DATA	Formato
1°	emissione	Dicembre 2023	A0
2°	emissione		Scala
3°	emissione		1:5.000

Formato
A0
Scala
1:5.000