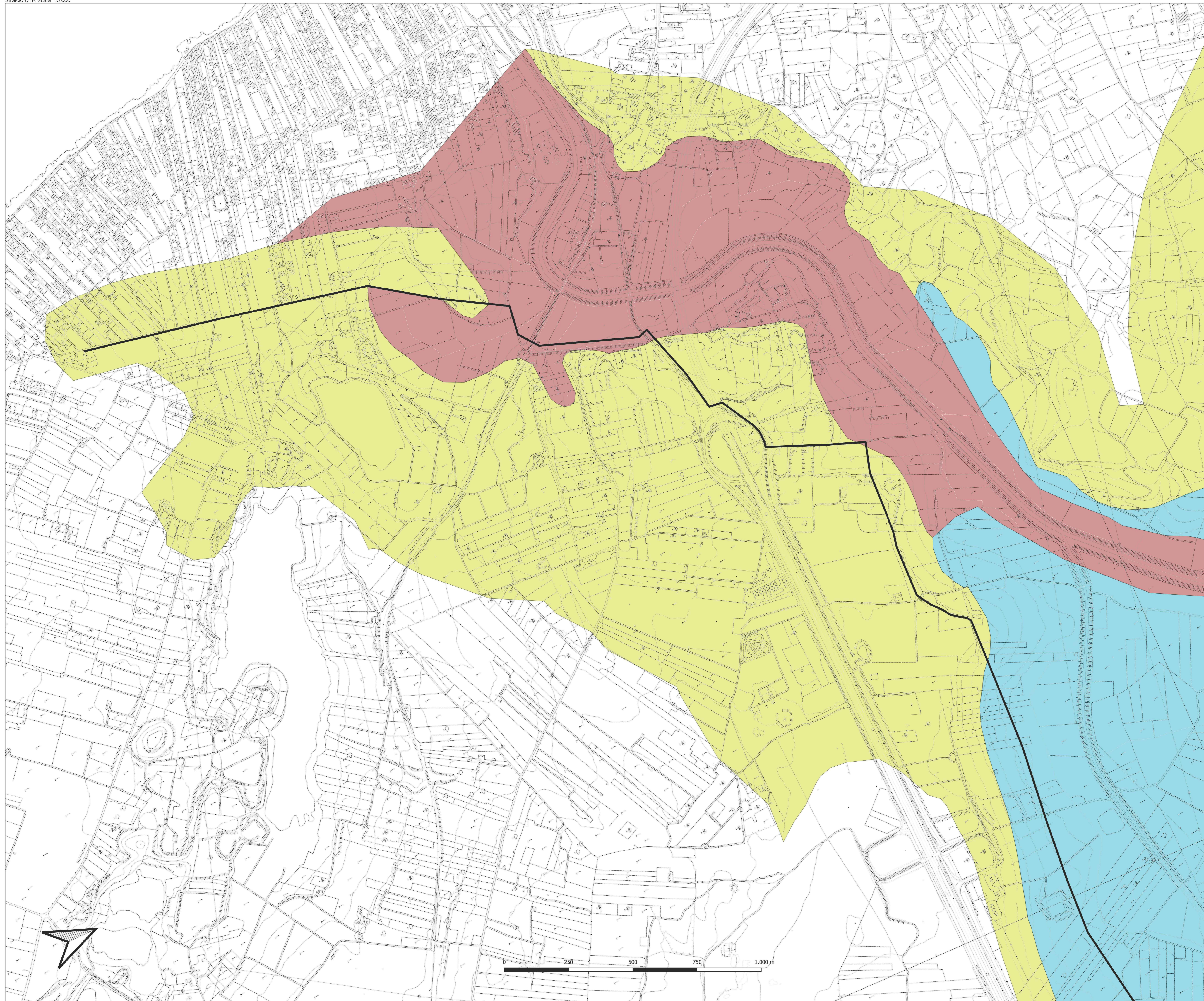


Stralicio CTR Scala 1:5.000



- LEGENDA**
- Tracciato 25\_01\_2022
- Adduttore principale
  - Dir Cardilla
  - Dir Mazara 1
  - Dir Petrosino 2
  - Dir Sinubio
- Litologie**
- SABIE debolmente limose, intercalate, a vari livelli, a calcareniti debolmente cementate di colore giallo paglierino. Talvolta, grossolane con presenza di livelli ghiaiosi poligenici e polidimensionali di natura alluvionale.
  - GHIAIE in matrice sabbiosa e talvolta, sabbioso-limosa (livello alluvionale). Da sciolte a debolmente addensate.
  - LIMI argillosi sabbiosi con presenza, a vari livelli, di lenti con maggior contenuto in sabbia e intercalazioni di livelli con abbondante sostanza organica. Da plastici a molto plastici.
  - ARGILLE e di colore grigio, talvolta alterate e di color nocciola nella porzione più superficiale; con presenza di lenti gessose e intercalazioni di sabbie a grana fine con spessori generalmete millimetri, a volte, metrici.
  - CALCARENITE debolmente cementate, di colore giallo - biancastro, con presenza di livelli a maggior grado di cementazione e possibile presenza di lenti sabbiose a basso grado di addensamento con spessore metrico
  - CALCARI lapidei

Finanziato dall'Unione europea NextGenerationEU

Mims

**Sicilacqua** S.p.A. Via Vincenzo Orsani, 13 - 90139 Palermo C.F.P. IVA 05216080829 e-mail: sicilacqua@sicilacqua.it PEC: sicilacqua@sicilacqua.it

**Interventi per il potenziamento del sistema idrico della Sicilia sud - occidentale**

**Adduzione da Montescuro ovest per Mazara, Petrosino, Marsala**

**PROGETTO ESECUTIVO** CUP: C21B1012820001 PNRR-M2C4-14.1-A2-S3

<p><b>IMPRESSE ESECUTRICI:</b></p> <div style="display: flex; justify-content: space-between;"> <div style="width: 45%;"> <p><b>INGALUNA</b> Via Del Grande Archivio n°32 90138 Mazara del Vallo (ME) Tel. 0941 623903 ingaluna@ingaluna.it</p> </div> <div style="width: 45%;"> <p><b>Idromambiente</b> Corso Garibaldi n°259 90033 Petrosino (ME) Tel. 0924 842119 idromambiente@ingaluna.it</p> </div> </div>	<p><b>RESPONSABILE:</b></p> <p><b>CEBAT</b> Via Angelo Banti n°6 90138 Mazara del Vallo (ME) Tel. 0941 6238146 cebat@cebat.it</p>	<p><b>RESPONSABILE DELLA PROGETTAZIONE:</b></p> <p><b>C.E.R.A.T.</b> Via Angelo Banti, 26/28 90138 Mazara del Vallo (ME) P.N. 0941 623422100</p>
<p><b>GRUPPO DI PROGETTAZIONE:</b></p> <p><b>COORDINAMENTO:</b> Ing. Maurizio Carfino Ing. Roberto D'Assenzo Ing. Vincenzo D'Assenzo (RS)</p> <p><b>STRUTTURE:</b> Ing. Giuseppe Terrasi Ing. Giuseppe Carfino Ing. Marina Carfino</p> <p><b>IBRANTE:</b> Ing. Maurizio Carfino Ing. Vincenzo Carfino Ing. Claudia Carfino Ing. Daniela Carfino</p> <p><b>GEOLOGIA:</b> Geom. Francesco Carfino Geom. Francesco Carfino Geom. Francesco Carfino</p>	<p><b>GEOTECNICA:</b> Ing. Domenico D'Assenzo (RS) Ing. Roberto D'Assenzo Geom. Roberto Terrasi</p> <p><b>SECUREZZA:</b> Ing. Alfonso Carfino Ing. Roberto Carfino Ing. Daniele Viti</p> <p><b>COMPUTO:</b> Geom. Giuseppe Carfino Geom. Giuseppe Carfino Geom. Giuseppe Carfino</p>	<p><b>IL R.U.P.:</b> Ing. Vincenzo Slemizza (Ordine degli Ingegneri della Prov. di Palermo n°3895)</p>

<p>Elaborato</p> <p><b>CARTA GEOLOGICA</b> Diramazione Mazara 1 (dalla prog. Km 2+191 al serbatoio via Treviso)</p>	<p>Classe 3</p> <p>ELABORATI GRAFICI DI DETTAGLIO</p> <p>N. Tavola</p> <p><b>3.12.2.15</b></p>
---	--

Revisione	DESCRIZIONE	DATA	Formato
1 <sup>a</sup> emissione		Dicembre 2023	A0
2 <sup>a</sup> emissione			Scala
3 <sup>a</sup> emissione			1:5.000