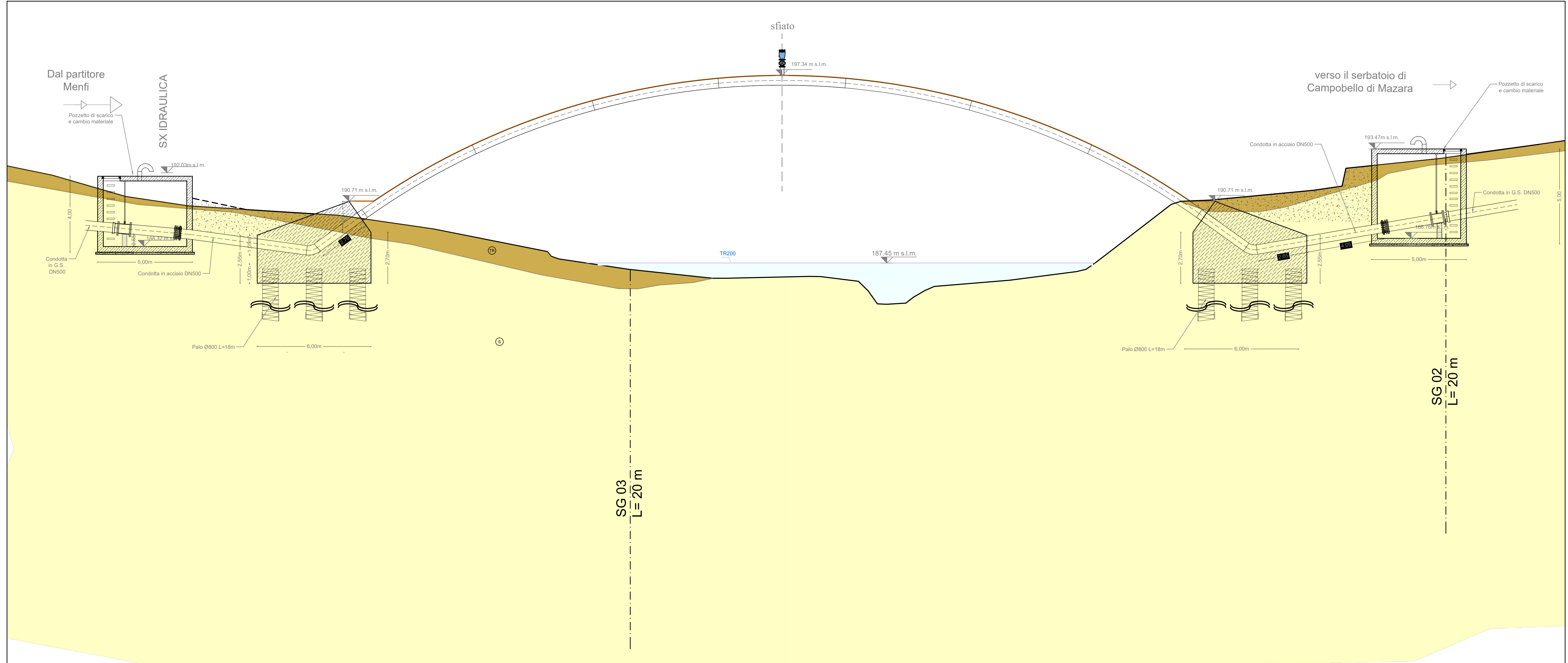


LEGENDA CARATTERISTICHE GEOTECNICHE

N°	SILVA (geol. e geot.)	SIMBOLO	DESCRIZIONE	PARAMETRI GEOTECNICI (in nero il campo di valori ottenuti in laboratorio) (in rosso i parametri adottati nei calcoli)						
				γ kN/m ³	c' kN/m ²	ϕ' (°)	c_u kN/m ²	N_{60}	σ'_v kN/m ²	
1	TR		TERRENO DI RIPIANTO (compresi i rilevati)	19						
2	TV		TERRENO VEGETALE	19						
3	C		CALCIARENITE debolmente cementata, di colore giallo - biancastro, con presenza di livelli a maggior grado di cementazione e possibile presenza di tufi sabbiosi a basso grado di addensamento con spessore metrico	13,75 24,90 21	0 0 30	30 40 35			35 86	0,48 13,80
4	G		GHIAIE in matrice sabbiosa e.t. alvoluta, sabbioso-limoso (livello alluvionale). Da sciolte a debolmente addensate.	18,60 18,60	0 0	40 35				
5	S		SABBIE debolmente limose, intercalate, a vari livelli, a calcareniti debolmente cementate di colore giallo paglierino. Talvolta, grossolane con presenza di livelli ghiaiosi poligenici e polidimensionati di natura alluvionale, da sciolte a debolmente addensate.	16,70 20,30 18,90	0 22 0	26 35 30			15	
6	L		LIMI argillosi sabbiosi con presenza, a vari livelli, di lenti con maggior contenuto in sabbia e intercalazioni di livelli con abbondante sostanza organica. Da plastici a molto plastici.	15,45 20,00 18,50	0 20 0	21 35 27				
7	A		ARGILLE e di colore grigio, talvolta alterate e di color nocciola nella porzione più superficiale, con presenza di lenti gessose e intercalazioni di sabbie a grana fine con spessori generalmente millimetrici, a volte, metrici. Da consistenti a molto plastiche.	17,20 20,45 18,50	0 24 0	16 29 25			42	



Finanziato dall'Unione europea NextGenerationEU

Siciliacque S.p.A.
Via Vincenzo Orsini, 13 - 90139 Palermo C.F./P.IVA:05216080829
e-mail:siciliacque@siciliacquespa.it PEC:siciliacque@siciliacquespa.it

Interventi per il potenziamento del sistema idrico della Sicilia sud - occidentale

Adduzione da Montescuro ovest per Mazara, Petrosino, Marsala

PROGETTO ESECUTIVO CUP: C21B21012820001 PNR-R-M2C4-14.1-A2-53

IMPRESSE ESECUTRICI: (Mandante) INGALLINA, (Mandante) Idroambiente s.r.l., (Mandataria) CEBAT. RESPONSABILE: C.E.S.A.T. Via Angelo Sarti, 26/28 00138 Roma P.IVA: 0324221009

GRUPPO DI PROGETTAZIONE: COORDINAMENTO: Ing. Maurizio Carlini, Ing. Nicola D'Alessandro, Ing. Domenico D'Alessandro (37); STRUTTURE: Ing. Giuseppe Ferraro, Ing. Giuseppe Limbici, Ing. Manuela Carlini; IDRAULICA: Ing. Maurizio Carlini, Ing. Luigi Di Natali, Ing. Martina Carlini, Ing. Dino Carlini; GEOLOGIA: Dott. Geol. Massimo Carlini, Dott. Geol. Francesco Morgante, Dott. Geol. Giuseppe Salvaggio; GEOTECNICA: Ing. Domenico D'Alessandro (37), Ing. Raimondo D'Alessandro, Geom. Raimondo Ferula; SICUREZZA: Ing. Alfonso Colonna, Ing. Desiderio Carlini, Ing. Daniele Vinti; AMBIENTE: Arch. Carmelo Carlini, Ing. Valeria Carlini, Ing. Claudia Carlini; COMPUTO: Geom. Giovanni La Rocca, Ing. Mariateresa Messinesse, Geom. Andrea Vaccaro; RESPONSABILE DELLA PROGETTAZIONE: Ing. Maurizio Carlini (Ordine degli Ingegneri della Prov. di Agrigento n°A628); IL R.U.P.: Ing. Vincenzo Sterruzza (Ordine degli Ingegneri della Prov. di Palermo n°3895); SICILIACQUE S.p.A. il responsabile del procedimento Ing. Vincenzo Sterruzza

Elaborato SEZIONE GEOLOGICA E GEOTECNICA ADDUTTORE I TRATTO Attraversamento torrente Cavarretto

Revisión	N°	DESCRIZIONE	DATA	Formato
	1°	emissione	Dicembre 2023	A1+
	2°	emissione		Scala
	3°	emissione		1:100

Classe 3
N. Tavola 3.12.3.1