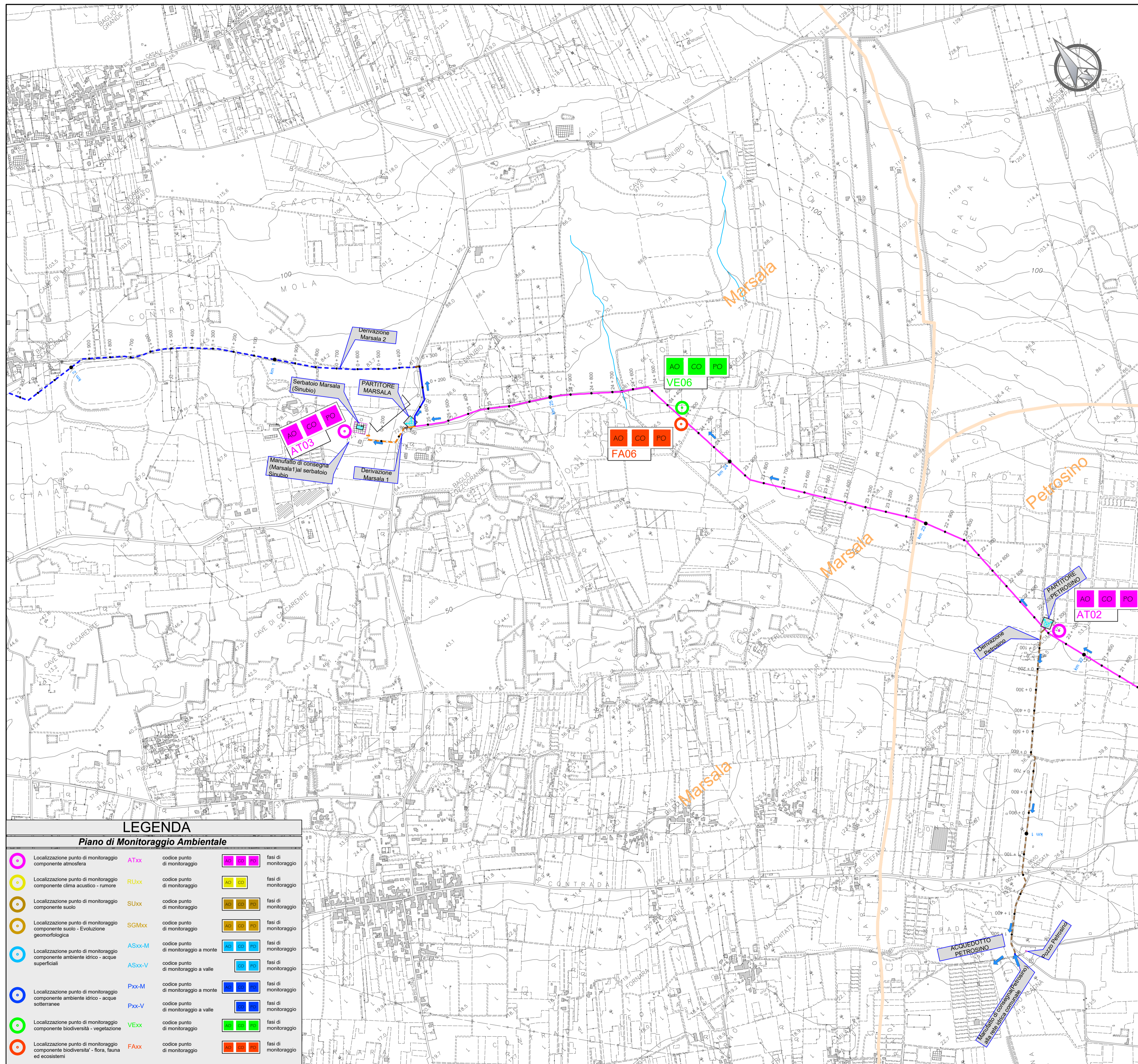


PLANIMETRIA PUNTI DI MONITORAGGIO AMBIENTALE

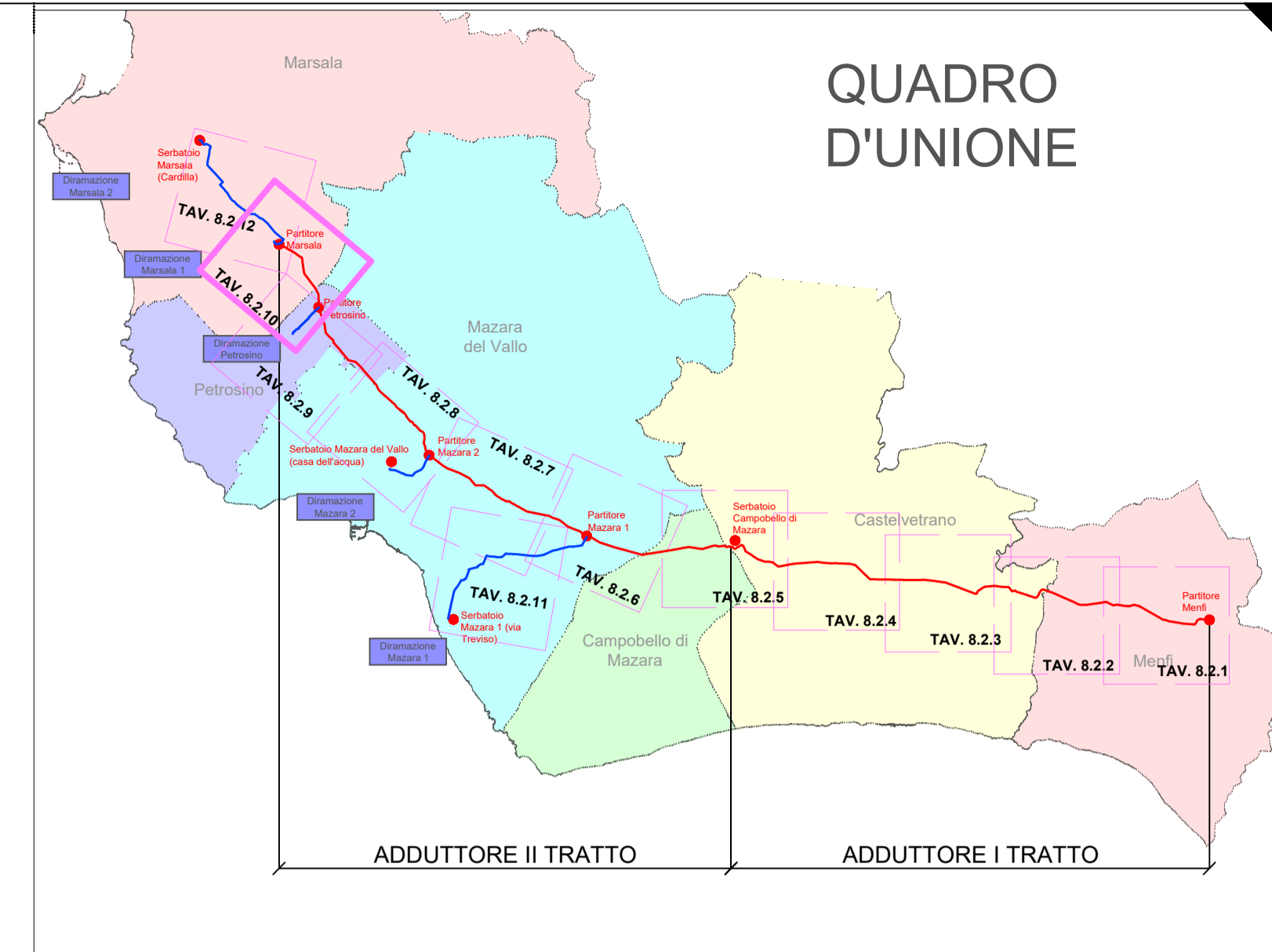
Adduttore II tratto (dalla prog. km 21+700 alla prog. km 25+700) e diramazione Petrosino Scala 1:10.000



LEGENDA

Piano di Monitoraggio Ambientale

	Localizzazione punto di monitoraggio componente atmosfera	ATxx	codice punto di monitoraggio		fasce di monitoraggio
	Localizzazione punto di monitoraggio componente clima acustico - rumore	RUxx	codice punto di monitoraggio		fasce di monitoraggio
	Localizzazione punto di monitoraggio componente suolo	SUxx	codice punto di monitoraggio		fasce di monitoraggio
	Localizzazione punto di monitoraggio componente suolo - Evoluzione geomorfologica	SGMxx	codice punto di monitoraggio		fasce di monitoraggio
	Localizzazione punto di monitoraggio componente ambiente idrico - acque superficiali	ASxx-M	codice punto di monitoraggio a monte		fasce di monitoraggio
	Localizzazione punto di monitoraggio componente ambiente idrico - acque sotterranee	ASxx-V	codice punto di monitoraggio a valle		fasce di monitoraggio
	Localizzazione punto di monitoraggio componente ambiente idrico - acque sotterranee	Pxx-M	codice punto di monitoraggio a monte		fasce di monitoraggio
	Localizzazione punto di monitoraggio componente ambiente idrico - acque sotterranee	Pxx-V	codice punto di monitoraggio a valle		fasce di monitoraggio
	Localizzazione punto di monitoraggio componente biodiversita' - vegetazione	VExx	codice punto di monitoraggio		fasce di monitoraggio
	Localizzazione punto di monitoraggio componente biodiversita' - flora, fauna ed ecosistemi	FExx	codice punto di monitoraggio		fasce di monitoraggio



LEGENDA

ADDUTTORI PRINCIPALI		SIMBOLI IDRAULICI	
	Condotta in progetto ghisa DN 600		Serbatoio
	Condotta in progetto ghisa DN 500		Direzione flusso
	Condotta in progetto ghisa DN 500 con rivestimento		Manufatto di misura
	Condotta in progetto acciaio DN 500		Manufatto di partizione
	Condotta in progetto acciaio DN 600		
DIRAMAZIONI		SIMBOLI DI TRACCIAMENTO CONDOTTA	
	Condotta in progetto ghisa DN 500		Chilometrica
	Condotta in progetto ghisa DN 300		Ettometrica
	Condotta in progetto acciaio DN 300		
	Condotta in progetto ghisa DN 250		
	Condotta in progetto acciaio DN 250		
	Condotta in progetto ghisa DN 150		
		CONFINE COMUNALE	

Finanziato dall'Unione europea NextGenerationEU

Mims Ministero delle Infrastrutture e della Mobilità Sostenibile

Siciliacque Via Vincenzo Orsini, 13 - 90139 Palermo C.F./P.IVA: 05216080829 e-mail: siciliacque@siciliacquespa.it PEC: siciliacque@siciliacquespa.com

SICILIACQUE S.p.A.

Interventi per il potenziamento del sistema idrico della Sicilia sud - occidentale

Adduzione da Montescuro ovest per Mazara, Petrosino, Marsala

IMPRESE ESECUTRICI:

<p>(Mandante) INGALLINA Via Del Grande Archivio n°32 80138 Napoli Tel. 081 6232923 ingallina@ingallina.it</p>	<p>(Mandante) idroambiente Corso Garibaldi n°259 80055 Portici (NA) Tel. 0824 942515 idroambiente@egn.legalmail.it</p>	<p>(Mandatario) CEBAT Via Angelo Banti n°6 00138 Roma Tel. 06 85588146 info@cebat.it</p>
--	---	---

RESPONSABILE

C.E.B.A.T.
Via Angelo Banti, 26/28
00138 Roma
P.IVA: 0324221009

GRUPPO DI PROGETTAZIONE:

COORDINAMENTO:
Ing. Maurizio Carlini
Ing. Nicola D'Alessandro
Ing. Domenico D'Alessandro (IS)

STRUTTURE:
Ing. Giuseppe Ferraro
Ing. Luigi Di Natali
Ing. Marina Carlini
Ing. Dino Carlini

IDRAULICA:
Ing. Maurizio Carlini
Ing. Luigi Di Natali
Ing. Marina Carlini
Ing. Dino Carlini

GEOLOGIA:
Dott. Geol. Massimo Carlini
Dott. Geol. Francesco Margaria
Dott. Geol. Giuseppe Salvaggio

GEO TECNICA:
Ing. Domenico D'Alessandro (IS)
Geom. Raimondo Ferula

SICUREZZA:
Ing. Alberto Colucci
Ing. Desiderio Carlini
Ing. Daniele Vinti

AMBIENTE:
Arch. Carmelo Carlini
Ing. Valeria Carlini
Ing. Claudia Carlini

COMPUTO:
Geom. Giovanni La Rocca
Ing. Mariateresa Messtresse
Geom. Andrea Vaccaro

IL R.U.P.:
Ing. Vincenzo Sferuzza
(Ordine degli Ingegneri della Prov. di Palermo n°3895)

SICILIACQUE S.p.A.
Il responsabile del procedimento
Ing. Vincenzo Sferuzza

Elaborato

PLANIMETRIA PUNTI DI MONITORAGGIO AMBIENTALE

Adduttore II tratto (dalla prog. km 21+700 alla prog. km 25+700) e diramazione Petrosino

Classe 8
ELABORATI GRAFICI GENERALI

N. Tavola
8.2.10

Revisioni	N°	DESCRIZIONE	DATA	Formato
	1° emissione		Gennaio 2024	A1
	2° emissione			Scala
	3° emissione			1:10.000