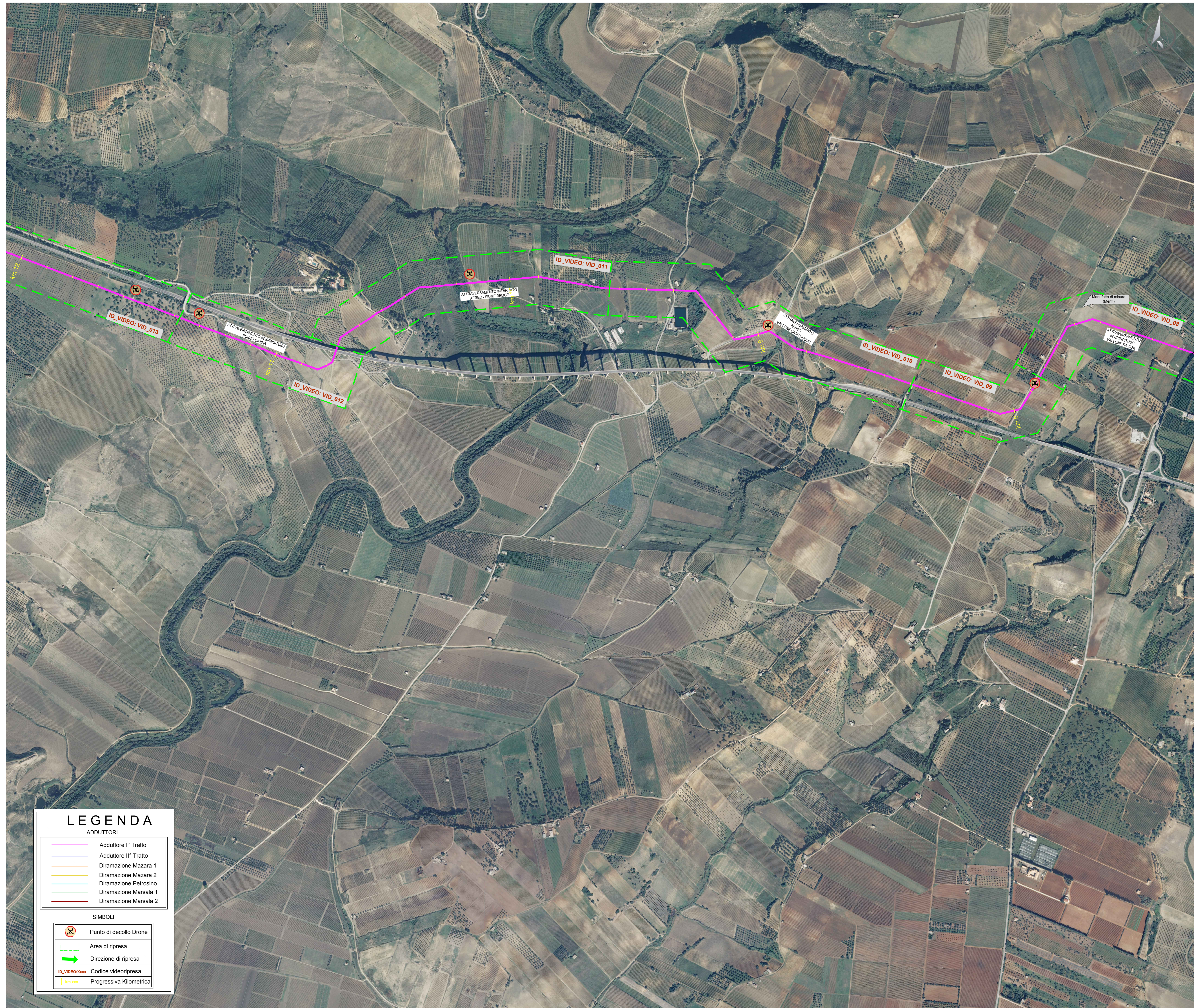


PLANIMETRIA PIANO DEI VOLI  
Adduttore I tratto (dalla prog. km 7+120 alla prog. km 12+070) Scala 1:5.000



ID VIDEO	TRATTO	NOME CARTELLA	NOME VIDEO
VID 01	Adduttore I° Tratto	01 Nodo Meffè - F.me Casarotto	Video 1 DDI_0440
VID 02	Adduttore I° Tratto	01 Nodo Meffè - F.me Casarotto	Video 2 DDI_0442
VID 03	Adduttore I° Tratto	02 Canale - V. ne Casa Serpente	Video 3 DDI_0445
VID 04	Adduttore I° Tratto	03 Tac Meffè - V. ne Fracchi	Video 4 DDI_0446
VID 05	Adduttore I° Tratto	03 Tac Meffè - V. ne Fracchi	Video 5 DDI_0447
VID 06	Adduttore I° Tratto	04 V. ne Fracchi - V. ne Clara Fracchi	Video 6 DDI_0448
VID 07	Adduttore I° Tratto	04 V. ne Clara Fracchi - V. ne Casarotto	Video 7 DDI_0450
VID 08	Adduttore I° Tratto	05 V. ne Clara Fracchi - V. ne Casarotto	Video 8 DDI_0451
VID 09	Adduttore I° Tratto	05 V. ne Clara Fracchi - V. ne Casarotto	Video 9 DDI_0453
VID 10	Adduttore I° Tratto	05 V. ne Clara Fracchi - V. ne Casarotto	Video 10 DDI_0454
VID 101	Adduttore I° Tratto	06 V. ne Casarotto - F.me Belice	Video 11 DDI_0455
VID 102	Adduttore I° Tratto	07 F.me Belice - SP13	Video 12 DDI_0457
VID 103	Adduttore I° Tratto	07 F.me Belice - SP13	Video 13 DDI_0458
VID 104	Adduttore I° Tratto	07 F.me Belice - SP13	Video 14 DDI_0460
VID 105	Adduttore I° Tratto	08 SP13 - SS115 Dr. Castibonano	Video 15 DDI_0461
VID 106	Adduttore I° Tratto	08 SP13 - SS115 Dr. Castibonano	Video 16 DDI_0462
VID 107	Adduttore I° Tratto	09 SS115 Dr. - F.me Molone	Video 161 DDI_0466
VID 108	Adduttore I° Tratto	09 SS115 Dr. - F.me Molone	Video 18 DDI_0468
VID 109	Adduttore I° Tratto	10 F.me Molone - SP81	Video 19 DDI_0469
VID 1029	Adduttore I° Tratto	10 F.me Molone - SP81	Video 20 DDI_0470
VID 1021	Adduttore I° Tratto	10 F.me Molone - SP81	Video 21 DDI_0472
VID 1022	Adduttore I° Tratto	11 SP81 - Serh. Campobella Mazara	Video 22 DDI_0473
VID 1023	Adduttore I° Tratto	11 SP81 - Serh. Campobella Mazara	Video 23 DDI_0474
VID 1024	Adduttore I° Tratto	11 SP81 - Serh. Campobella Mazara	Video 24 DDI_0477
VID 1025	Adduttore I° Tratto	12 Serh. Campobella Mazara - Alm. A20	Video 25 DDI_0470
VID 1026	Adduttore I° Tratto	13 Alm. A20 - Part. Mazara 1	Video 26 DDI_0480
VID 1027	Adduttore I° Tratto	13 Alm. A20 - Part. Mazara 1	Video 27 DDI_0483
VID 1028	Adduttore I° Tratto	13 Alm. A20 - Part. Mazara 1	Video 28 DDI_0484
VID 1029	Adduttore I° Tratto	13 Alm. A20 - Part. Mazara 1	Video 29 DDI_0485
VID 1030	Adduttore I° Tratto	16 Part. Mazara 1 - Alm. F.me Ddu	Video 30 DDI_0487
VID 1031	Adduttore I° Tratto	16 Part. Mazara 1 - Alm. F.me Ddu	Video 31 DDI_0490
VID 1032	Adduttore I° Tratto	16 Part. Mazara 1 - Alm. F.me Ddu	Video 32 DDI_0492
VID 1033	Adduttore I° Tratto	15 Fosso Saporito - Alm. A20	Video 33 DDI_0494
VID 1034	Adduttore I° Tratto	161 Alm. A20 - Serh. Mazara v. Trapani	Video 34 DDI_0496
VID 1035	Adduttore I° Tratto	161 Alm. A20 - Serh. Mazara v. Trapani	Video 35 DDI_0498
VID 1036	Adduttore I° Tratto	18 Alm. F.me Ddu - Part. Mazara 2	Video 36 DDI_0499
VID 1036 Bc	Adduttore I° Tratto	18 Alm. F.me Ddu - Part. Mazara 2	Video 36 bis DDI_0500
VID 1037	Adduttore I° Tratto	18 Alm. F.me Ddu - Part. Mazara 2	Video 37 DDI_0501
VID 1037 Bc	Adduttore I° Tratto	18 Alm. F.me Ddu - Part. Mazara 2	Video 37 bis DDI_0500
VID 1038	Adduttore I° Tratto	19 Part. Mazara 2 - Serh. Mazara C. A.	Video 38 DDI_0513
VID 1039	Adduttore I° Tratto	19 Part. Mazara 2 - Serh. Mazara C. A.	Video 39 DDI_0514
VID 1040	Adduttore I° Tratto	19 Part. Mazara 2 - Serh. Mazara C. A.	Video 39 bis DDI_0515
VID 1040 Bc	Adduttore I° Tratto	20 Part. Mazara 2 - P. T. Mazara	Video 40 DDI_0516
VID 1041	Adduttore I° Tratto	20 Part. Mazara 2 - P. T. Mazara	Video 40 bis DDI_0517
VID 1041 Bc	Adduttore I° Tratto	21 P. T. Mazara - Part. Petrosino	Video 41 DDI_0518
VID 1041 Bc	Adduttore I° Tratto	21 P. T. Mazara - Part. Petrosino	Video 41 bis DDI_0519
VID 1042	Adduttore I° Tratto	21 P. T. Mazara - Part. Petrosino	Video 42 DDI_0521
VID 1042 Bc	Adduttore I° Tratto	21 P. T. Mazara - Part. Petrosino	Video 42 bis DDI_0522
VID 1043	Adduttore I° Tratto	22 Part. Petrosino - Man.com ret. ed. com.	Video 43 DDI_0523
VID 1043 Bc	Adduttore I° Tratto	22 Part. Petrosino - Man.com ret. ed. com.	Video 43 bis DDI_0524
VID 1044	Adduttore I° Tratto	22 Part. Petrosino - Serh. Marsala S. S. S.	Video 44 DDI_0526
VID 1045	Adduttore I° Tratto	22 Part. Petrosino - Serh. Marsala S. S. S.	Video 45 DDI_0528
VID 1045 Bc	Adduttore I° Tratto	22 Part. Petrosino - Serh. Marsala S. S. S.	Video 45 bis DDI_0530
VID 1046	Adduttore I° Tratto	24 Serh. Marsala S. S. S. - Alm. SP 62	Video 46 DDI_0532
VID 1046 Bc	Adduttore I° Tratto	24 Serh. Marsala S. S. S. - Alm. SP 62	Video 46 bis DDI_0533
VID 1047	Adduttore I° Tratto	24 Serh. Marsala S. S. S. - Alm. SP 62	Video 47 DDI_0534
VID 1047 Bc	Adduttore I° Tratto	24 Serh. Marsala S. S. S. - Alm. SP 62	Video 47 bis DDI_0535
VID 1048	Adduttore I° Tratto	25 Alm. SP 62 - PT. Sasso	Video 48 DDI_0538
VID 1049	Adduttore I° Tratto	25 Alm. SP 62 - PT. Sasso	Video 49 DDI_0539
VID 1050	Adduttore I° Tratto	26 PT. Sasso - Serh. Canallo	Video 50 DDI_0540
VID 1051	Adduttore I° Tratto	26 PT. Sasso - Serh. Canallo	Video 51 DDI_0541

**LEGENDA**

**ADDUTTORI**

- Adduttore I° Tratto
- Adduttore II° Tratto
- Diramazione Mazara 1
- Diramazione Mazara 2
- Diramazione Petrosino
- Diramazione Marsala 1
- Diramazione Marsala 2

**SIMBOLI**

- Punto di decollo Drone
- Area di ripresa
- Direzione di ripresa
- ID\_VIDEO:XXXX Codice videoripresa
- Km XXX Progressiva Kilometrica

Finanziato dall'Unione europea NextGenerationEU

Mims Ministero delle Infrastrutture e della Mobilità Sostenibile

Siciliacque Via Vincenzo Orsini, 13 - 90139 Palermo C.F./P.IVA 0521060820 e-mail: siciliacque@siciliacquespa.it PEC: siciliacque@siciliacquespa.it

**Interventi per il potenziamento del sistema idrico della Sicilia sud - occidentale**

**Adduzione da Montescuro ovest per Mazara, Petrosino, Marsala**

**PROGETTO ESECUTIVO** CLUP: C21B21012820001 PNRR-M2C4-14-1-A2-53

**IMPRESSE ESECUTRICI:** INGALLUNA, idromonte, CEBAT

**RESPONSABILE:** C.E.R. S.p.A.

**GRUPPO DI PROGETTAZIONE:** idromonte, CEBAT, C.E.R. S.p.A.

**COORDINAMENTO:** Ing. Maurizio Caruso

**STRUTTURE:** Ing. Stefano Ferrara, Ing. Desiderio Caruso, Ing. Stefano Viti

**SECURITY:** Ing. Stefano Ferrara, Ing. Desiderio Caruso, Ing. Stefano Viti

**AMBIENTE:** Ing. Maurizio Caruso, Ing. Luigi Di Paolo, Ing. Stefano Caruso, Ing. Stefano Viti

**CONFLUITO:** Dott. Gianfranco Caruso, Dott. Gianfranco Caruso, Dott. Gianfranco Caruso

**ELABORATO:** CONFRONTO ANTE/POST OPERAM STATO DEI LUOGHI Planimetria piano dei voli Adduttore I tratto (dalla prog. km 7+120 alla prog. km 12+070)

**Classe 8** PIANO DI MONITORAGGIO AMBIENTALE

**N. Tavola 8.3.3**

**Revisione:** 1° emissione, 2° emissione, 3° emissione

**DESCRIZIONE:** DATA Dicembre 2023

**Formato:** A0

**Scala:** 1:5.000