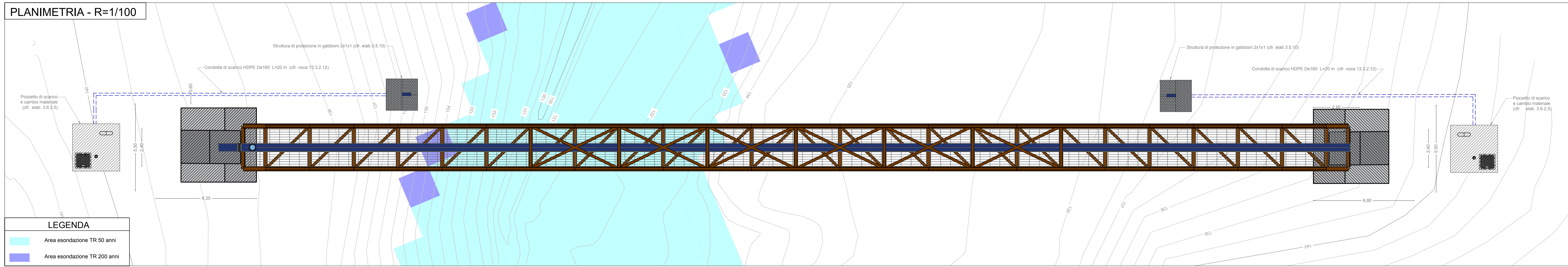


PROGETTO DEFINITIVO

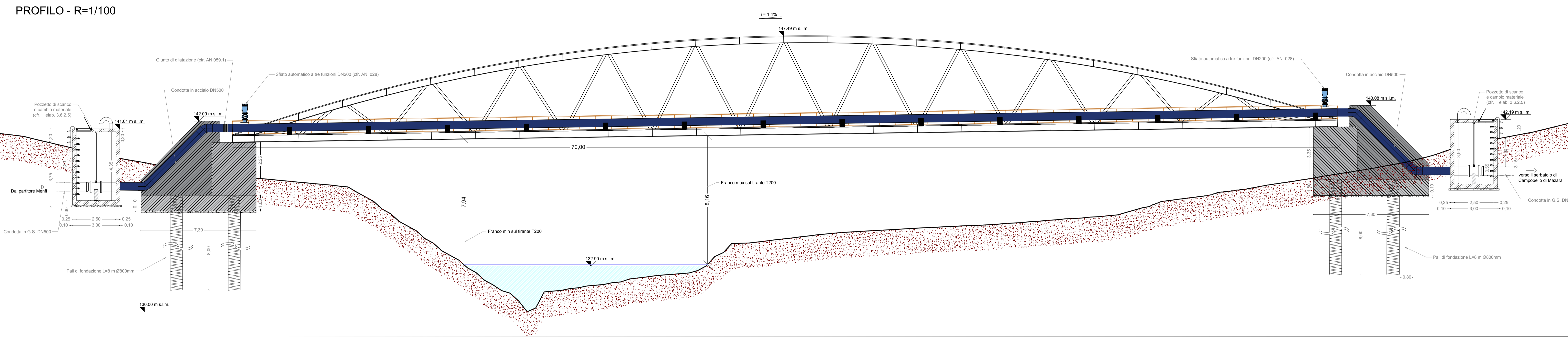
PLANIMETRIA - R=1/100



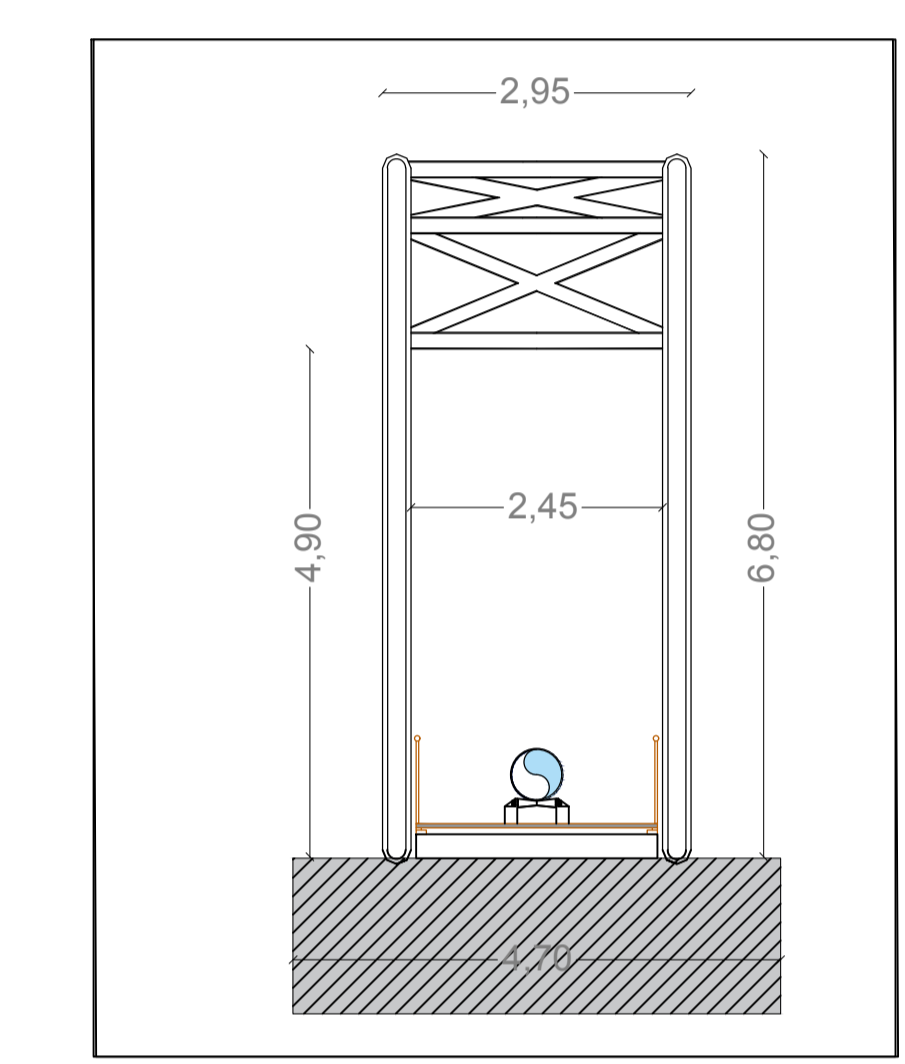
LEGENDA

- Area esondazione TR 50 anni
- Area esondazione TR 200 anni

PROFILO - R=1/100

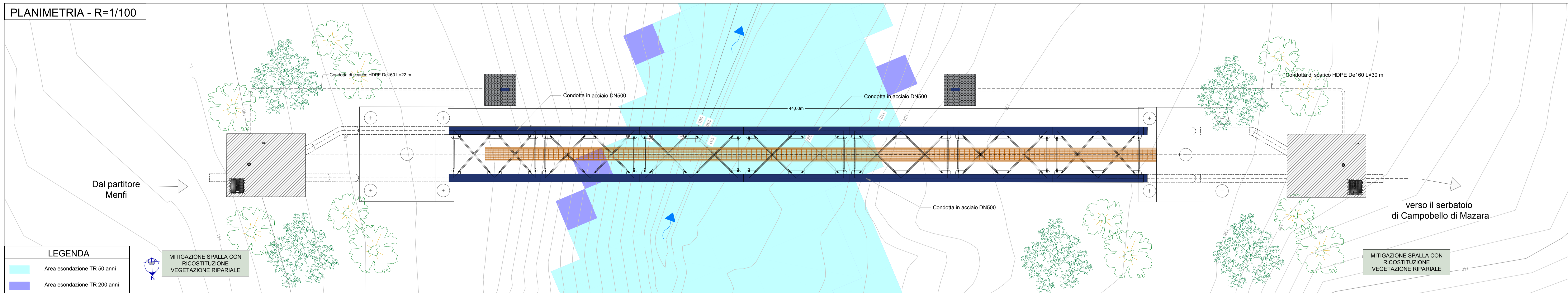


Elaborato	Corso d'Acqua	Livello di Tutela	Tipologia Costruttiva	n° Campate [n°]	L. Campata [m]	L. Attraversamento aereo [m]	n° Pile e appoggi [n°]	n° Pile in Abaco [n°]
3.4.9.3	Finocchio	Tutela 1	Ponte ad Arco	1	70,00	70,00	2	0



PROGETTO ESECUTIVO

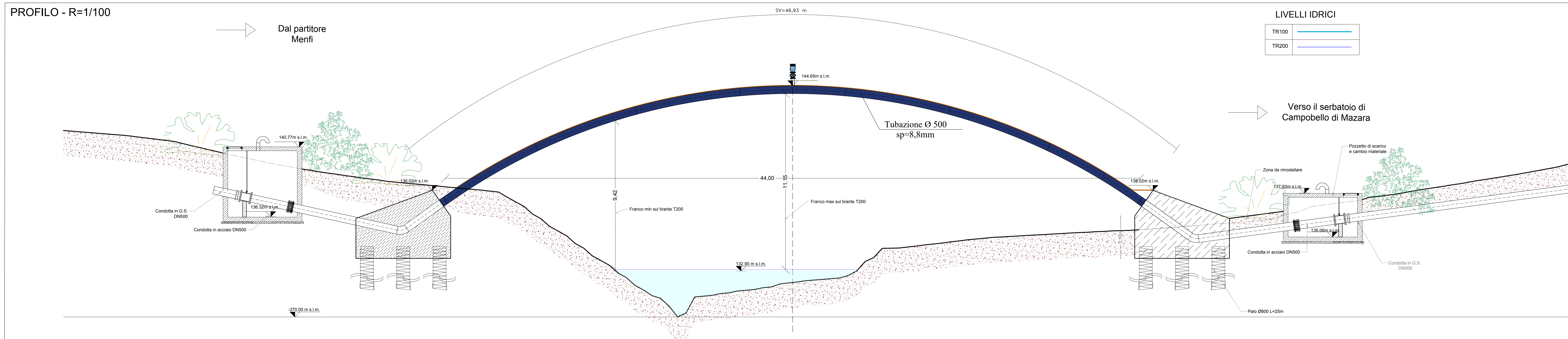
PLANIMETRIA - R=1/100



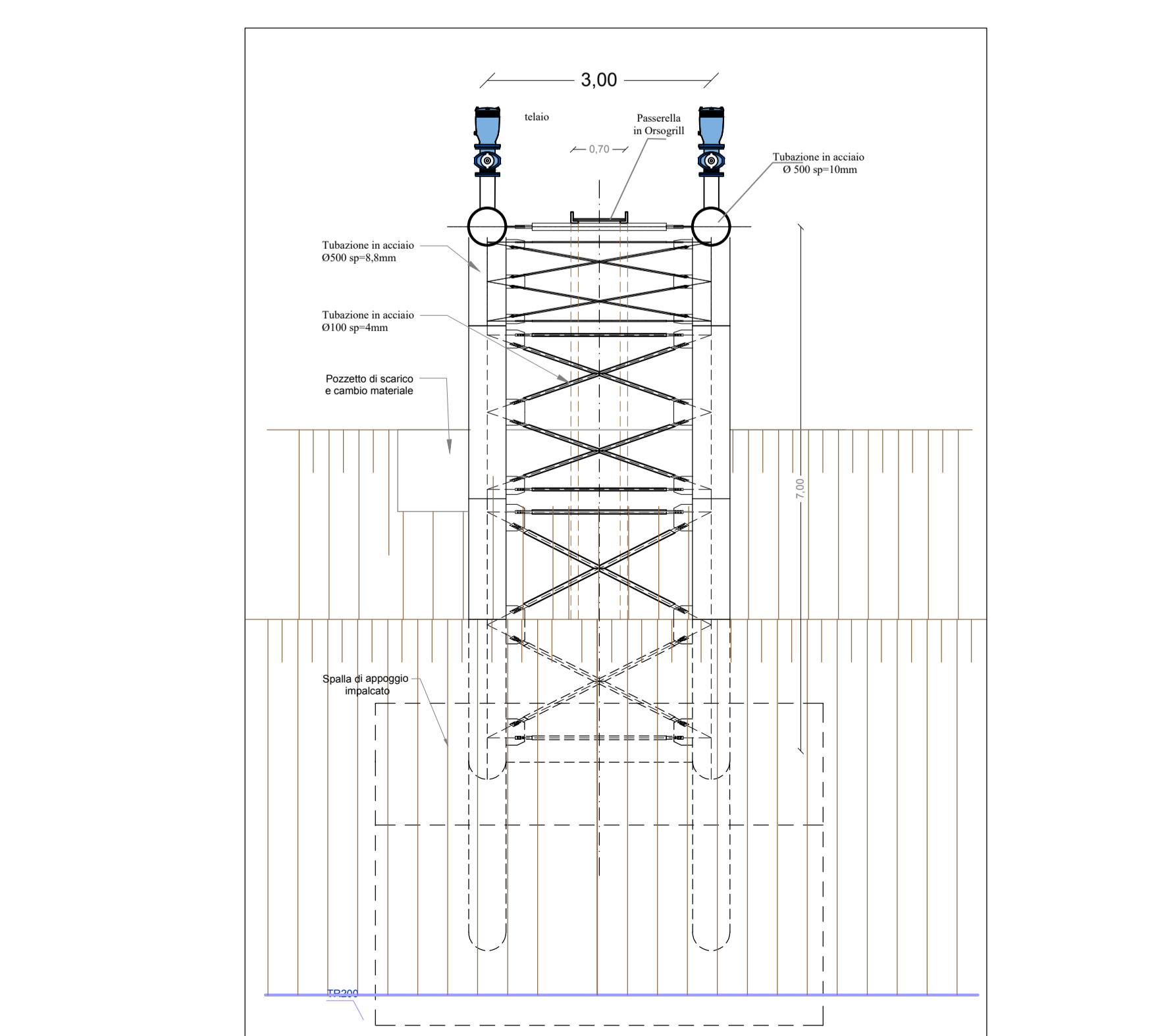
LEGENDA

- Area esondazione TR 50 anni
- Area esondazione TR 200 anni

PROFILO - R=1/100



Elaborato	Corso d'Acqua	Livello di Tutela	Tipologia Costruttiva	n° Campate [n°]	L. Campata [m]	L. Attraversamento aereo [m]	n° Pile e appoggi [n°]	n° Pile in Abaco [n°]
3.4.9.3	Finocchio	Tutela 1	Tubo Autoportante ad arco	1	44,00	44,00	2	0



CONDIZIONI MINISTERO DELLA CULTURA

*In Ottemperanza alle seguenti condizioni:
MIC_SS-PNRR 16601-P del 04-08-2023 A. Aspetti Paesaggistici - Punto 1.
 1. Dovrà essere predisposta, al fine di limitare l'impatto sul paesaggio e sui beni naturalistici interessati, la progettazione dei ponti tubo, con elaborati adeguati al livello di approfondimento comprensivi di una progettazione esecutiva;
 2. Si dovrà prevedere l'utilizzo di tecniche costruttive e materiali di elevata qualità compositiva;
 3. Dovranno essere privilegiate strutture esili, minori appoggi e campate;
 4. Il progetto dovrà essere riferibile all'architettura contemporanea, favorendo così l'inserimento della nuova infrastruttura nel paesaggio con un'opera di elevato valore architettonico

Finanziato dall'Unione europea NextGenerationEU

Siciliacque S.p.A.
 Via Vincenzo Cerulli, 13 - 90139 Palermo - C.F. 01916400820
 e-mail: siciliacque@siciliacquespa.it - PEC: siciliacque@siciliacquespa.it

Mims
 Ministero della Infrastruttura e della Mobilità Sostenibile

Interventi per il potenziamento del sistema idrico della Sicilia sud-occidentale

Adduzione da Montescuro ovest per Mazara, Petrosino, Marsala

PROGETTO ESECUTIVO CUP: C21B2101282001 PNRR-M2C4-1.1-A2-53

IMPRESE ESECUTRICI:
 (Mantenere) **INGALINA** (Mantenere) **COMBIBENTE** (Mantenere) **CEBAT** (Mantenere) **CEBAT**
 Via Giuseppe Averani, 12 - 90139 Palermo - C.F. 01916400820
 Via Giuseppe Averani, 12 - 90139 Palermo - C.F. 01916400820
 Via Giuseppe Averani, 12 - 90139 Palermo - C.F. 01916400820

GRUPPO DI PROGETTAZIONE:
 COORDINAMENTO: **INGALINA** (Mantenere) **COMBIBENTE** (Mantenere) **CEBAT** (Mantenere) **CEBAT**
 STRUTTURE: **INGALINA** (Mantenere) **COMBIBENTE** (Mantenere) **CEBAT** (Mantenere) **CEBAT**
 AMBIENTE: **INGALINA** (Mantenere) **COMBIBENTE** (Mantenere) **CEBAT** (Mantenere) **CEBAT**
 GEOLOGIA: **INGALINA** (Mantenere) **COMBIBENTE** (Mantenere) **CEBAT** (Mantenere) **CEBAT**

RESPONSABILE DELLA PROGETTAZIONE:
 Ing. Maurizio Carino (DIRETTORE GENERALE della Prov. di Agrigento n°4028)

ELABORAZIONE:
 Ponte Finocchio
 Confronto PD-PE

Classe 9
 ELABORAZIONE GRAFICA DI DETTAGLIO
 N. Tavola
9.2.3

1° emissione
 2° emissione
 3° emissione

DESCRIZIONE
 DATA
 Dicembre 2023

Firmato
 AD+
 Scala
 VARIE