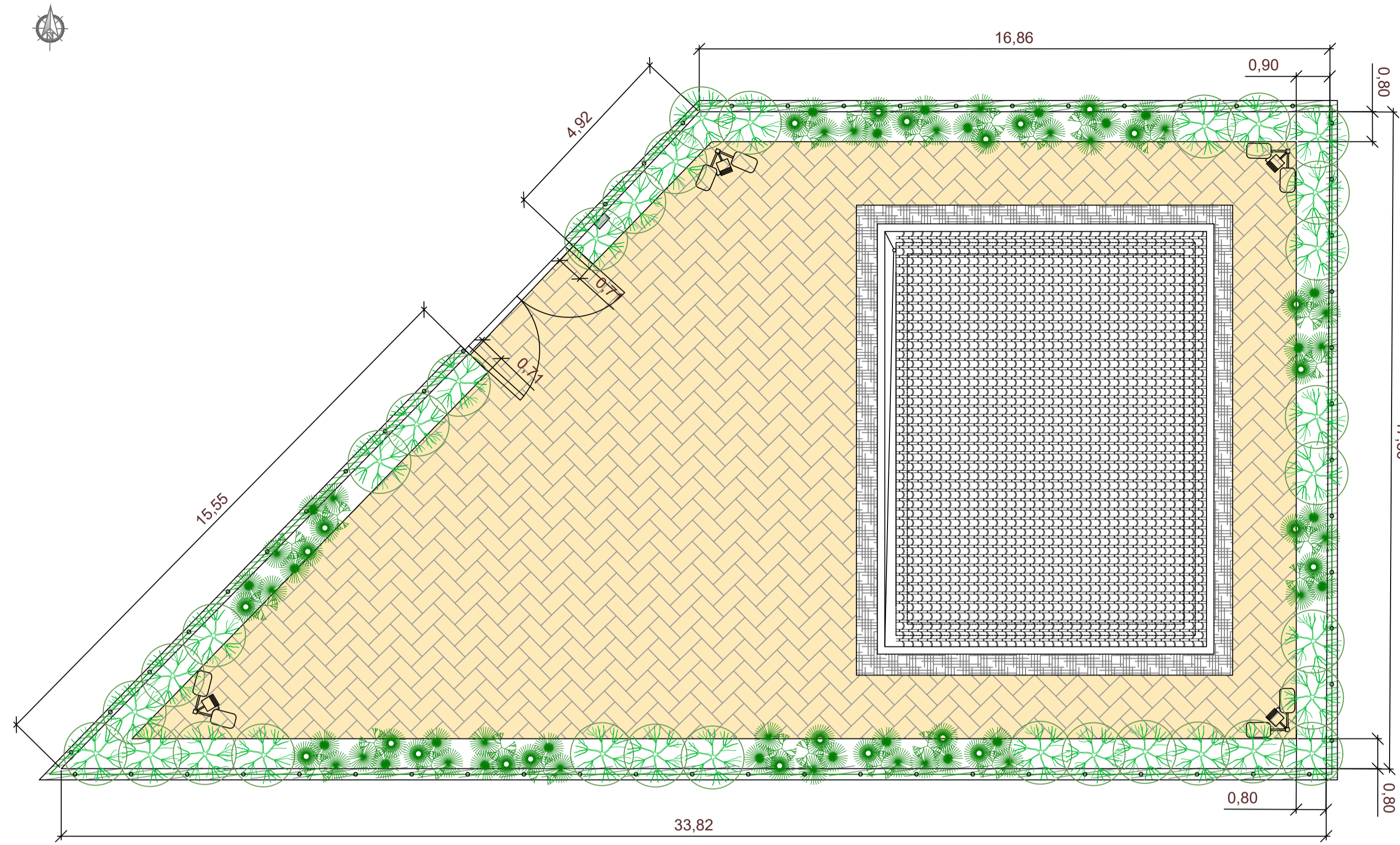
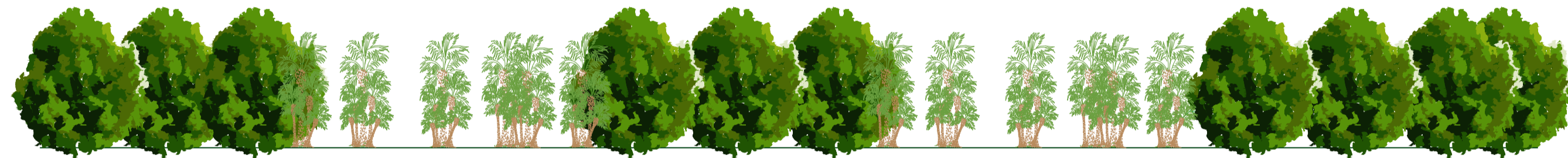
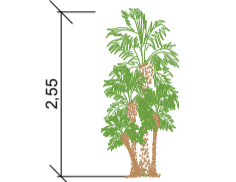
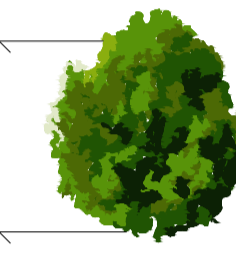


**PARTITORE PETROSINO - FASCIA DI MITIGAZIONE A BARRIERA VERDE** Scala 1:100



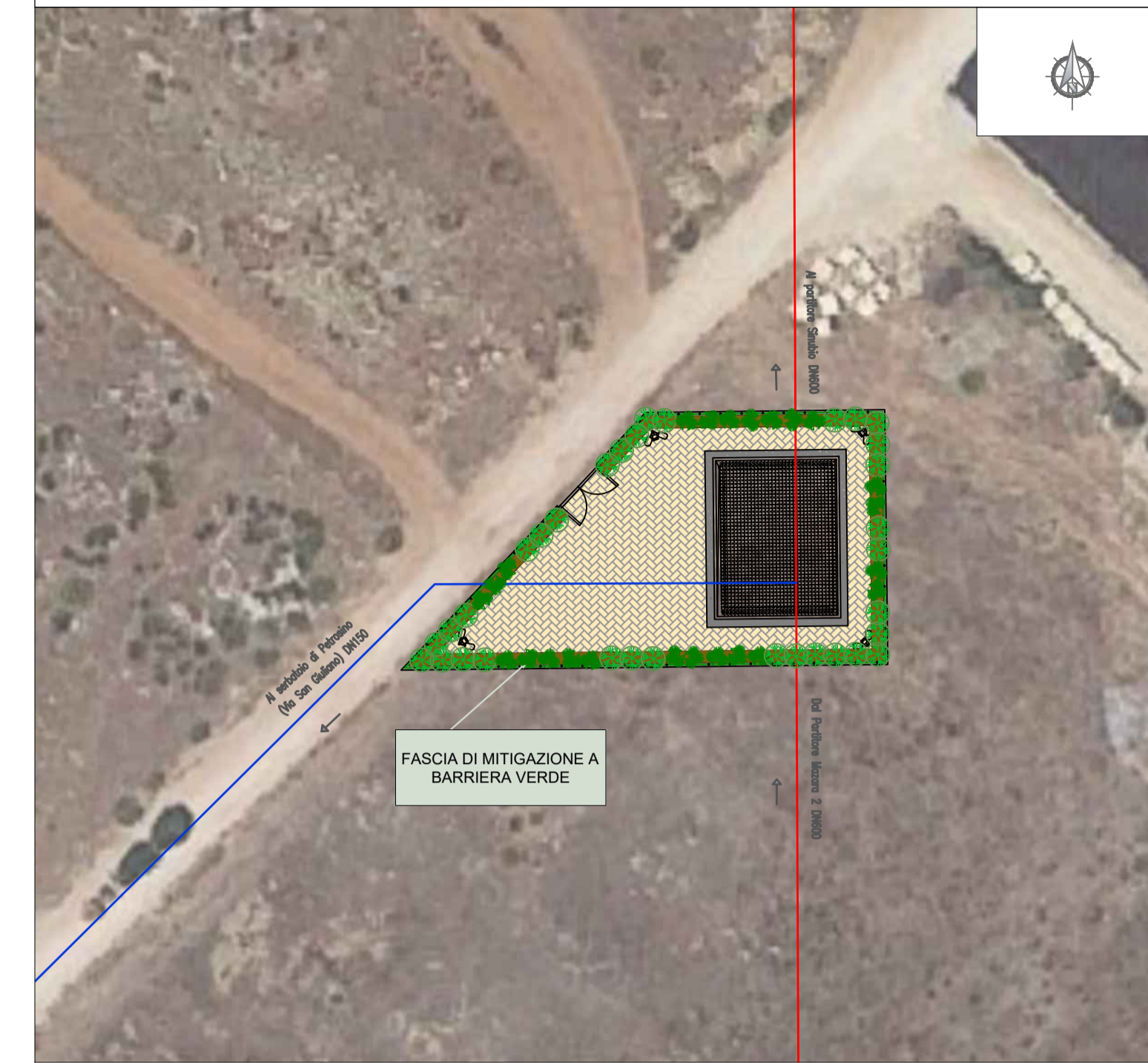
VISIONE PROSPETTICA CON PIANTE ADULTE



SPECIE ARBUSTIVE		
	<b>Palma nana</b> ( <i>Chamaerops humilis</i> )	n. 24
	<b>Tamerice</b> ( <i>Tamarix africana</i> )	n. 33
		TOT. 57

Tipo	Specie	TIPO FORMA E DENSITA' DELLA CHIOMA	Altezza (m)	Amplezza chioma (cm)	Epoca Fioritura	Colore Fioritura	Epoca Fogliazione	Colore Fogliame	Epoca Fruttificazione	Colore Fruttificazione	Quantità	Distanza impianto (m)
Specie arbustive medie	Palma nana ( <i>Chamaerops humilis</i> )	Piccola palma mediterranea con foglie palmate	1,5-3	2	V-VI	giallo	Sempreverde	verde	VII-IX	arancione	24	1,5
Specie arbustive grandi	Tamerice ( <i>Tamarix africana</i> )	Arbusto sempreverde con chioma espansa a medio-bassa densità	2-6	fino a 5	IV-VI	rosa	Sempreverde	verde	VII-VIII	arancione	33	1,5

**INQUADRAMENTO PLANIMETRICO SU ORTOFOTO** Scala 1:250



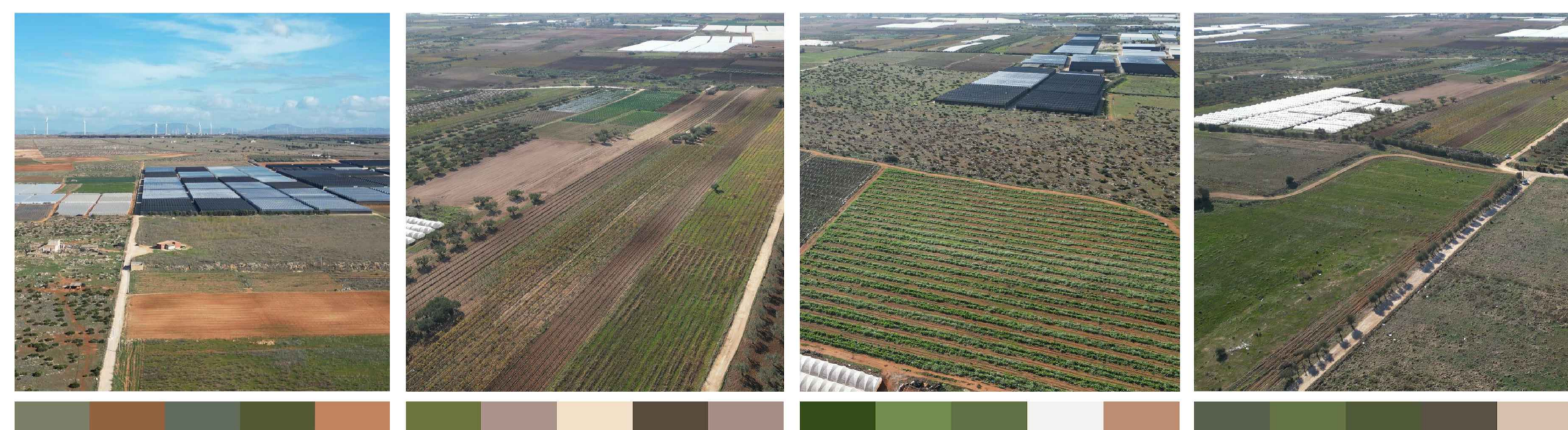
in Ottemperanza alle seguenti condizioni:  
 - MIC\_SS-PNRR 16601-P del 04-08-2023 A. Aspetti Paesaggistici - Punto 6.  
 6. "La realizzazione dei manufatti funzionali all'acquedotto quali i partitori e di consegna dovranno essere realizzati prediligendo materiali e colori tipici dell'ambito di paesaggio in cui si inseriscono; particolare attenzione dovrà essere posta alla fascia di mitigazione prevista intorno alla recinzione con la scelta di piante arboree e arbustive autoctone anche in relazione alle specifiche caratteristiche e qualità paesaggistiche, delle aree limitrofe o interferite dai manufatti, tutelate ai sensi dell'art.134 lett.c) del D.Lgs. 42/2004;"

**EVOLUZIONE DELLA VEGETAZIONE - Fotoinserimento**



**STUDIO MATERICO CROMATICO E SCHEMI COMPOSITIVI**

Analisi cromatica e compositiva del contesto paesaggistico in studio



Partitore Petrosino - studio cromatismo dei materiali di prospetto



copertura in coppi siciliani  
 intonaco minerale a calce: tinta e grana coerenti con il contesto paesaggistico  
 pavimentazione con autobloccanti in colorazione tipica del paesaggio circostante

Finanziato dall'Unione europea NextGenerationEU  
 Mims Ministero delle Infrastrutture e della Mobilità Sostenibili

Siciliacque S.p.A.  
 Via Vincenzo Orsini, 13 - 90139 Palermo C.F./P.IVA:05216080829  
 e-mail:siciliacque@siciliacquespa.it PEC:siciliacque@siciliacquespa.it

Interventi per il potenziamento del sistema idrico della Sicilia sud - occidentale  
 Adduzione da Montescuro ovest per Mazara, Petrosino, Marsala

PROGETTO ESECUTIVO CUP: C21B21012820001 PNRR-M2C4-I4.1-A2-53

IMPRESSE ESECUTRICI:  
 (Mandante) INGALLINA Via Del Grande Archivio n°32 80138 Napoli Tel. 0541 623903 ingallinasrl@legalmail.it  
 (Mandante) Idroambiente s.r.l. Corso Garibaldi n°259 80055 Puzosi (NA) Tel. 0824 947519 idroambiente@cg.legalmail.it  
 (Mandatario) CEBAT Via Angelo Banti n°6 00138 Roma Tel. 06 88588146 info@cebat.it

GRUPPO DI PROGETTAZIONE:  
 COORDINAMENTO: Ing. Maurizio Carlini, Ing. Nicola D'Alessandro, Ing. Domenico D'Assandro (83)  
 STRUTTURE: Ing. Giuseppe Ferraro, Ing. Giuseppe Limbici, Ing. Maurizio Carlini  
 IDRAULICA: Ing. Maurizio Carlini, Ing. Luigi Di Natali, Ing. Maria Carlini, Ing. Dino Carlini  
 GEOLOGIA: Dott. Geol. Massimo Carlini, Dott. Geol. Francesco Morgante, Dott. Geol. Giuseppe Salvaggio  
 GEOTECNICA: Ing. Domenico D'Assandro (82), Ing. Raimondo D'Assandro, Geom. Raimondo Ferraro  
 SICUREZZA: Ing. Alfonso Collura, Ing. Desiderio Carlini, Ing. Gianluigi Viti  
 AMBIENTE: Arch. Carmelo Carlini, Ing. Valeria Carlini, Ing. Claudia Carlini  
 COMPUTO: Geom. Giovanni La Rocca, Ing. Mariateresa Messinese, Geom. Andrea Vaccaro  
 RESPONSABILE DELLA PROGETTAZIONE: Ing. Vincenzo Sferuzza (Ordine degli Ingegneri della Prov. di Agrigento n°A628)  
 IL R.U.P.: Ing. Vincenzo Sferuzza (Ordine degli Ingegneri della Prov. di Palermo n°3895)

Elaborato: **PARTITORE PETROSINO**  
 Fascia di mitigazione a barriera verde

Classe 9 DOCUMENTAZIONE DI OTTEMPERANZA  
 N. Tavola: **9.3.4**

Revisioni	N°	DESCRIZIONE	DATA
	1°	emissione	Dicembre 2023
	2°	emissione	
	3°	emissione	

Formato: **A1**  
 Scala: **varie**