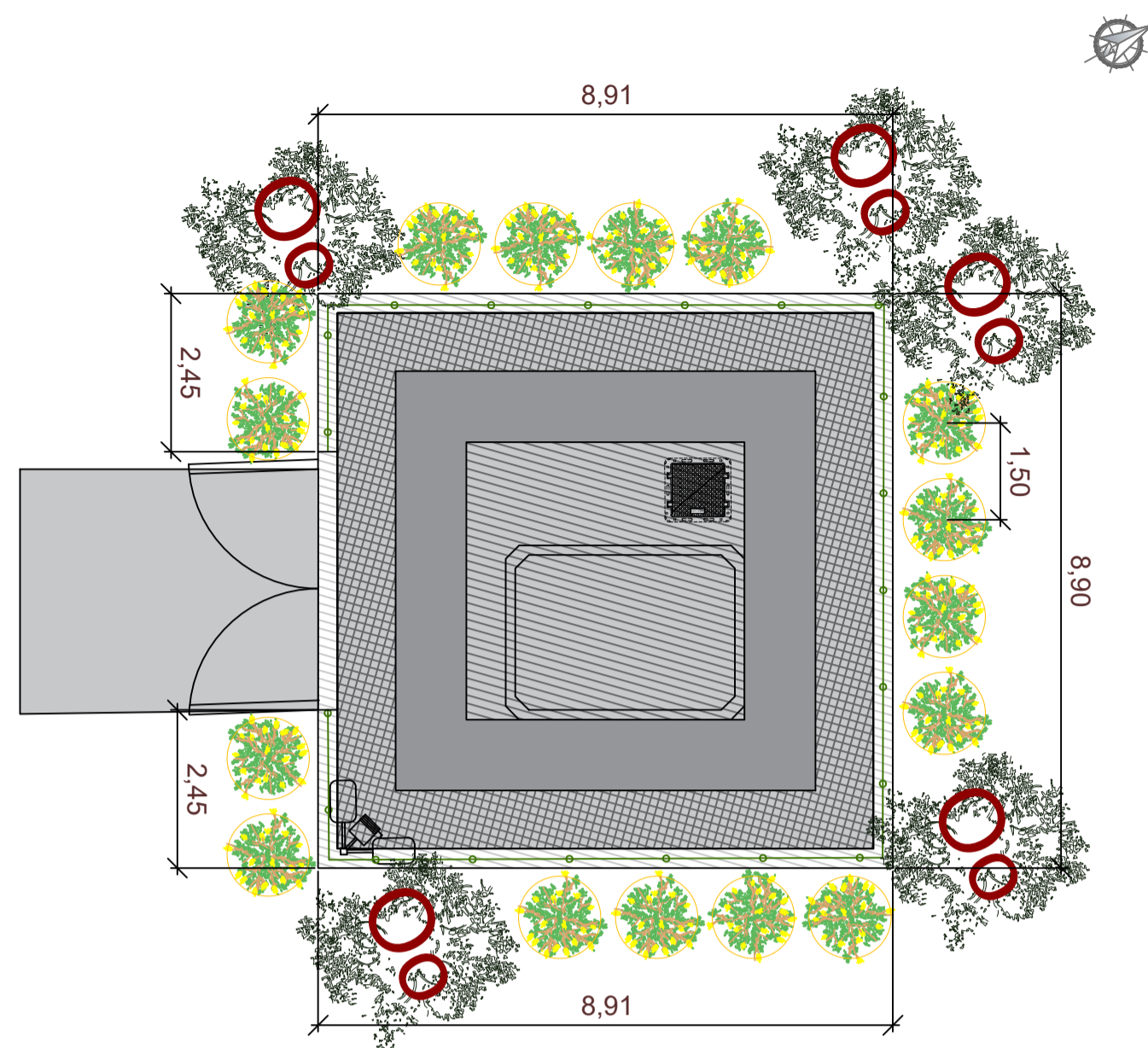


MANUFATTO DI CONSEGNA PETROSINO
FASCIA DI MITIGAZIONE A BARRIERA VERDE Scala 1:100



SPECIE ARBUSTIVE		
	Ginestra (Spartium junceum)	n. 16
		TOT. 16
SPECIE ARBOREE		
	Olive (Olea europea)	n. 5
		TOT. 5

VISIONE PROSPETTICA CON PIANTE ADULTE



Tipo	Specie	TIPO FORMA E DENSITA' DELLA CHIOMA	Altezza (m)	Amplezza chioma (cm)	Epoca Fioritura	Colore Fioritura	Epoca Fogliazione	Colore Fogliazione	Epoca Fruttificazione	Colore Fruttificazione	Quantità	Distanza impianto (m)
Specie arbustive	Ginestra (Spartium junceum)	arbusto deciduo, glunchiforme, con chioma arrotondata ed espansa, a media densità	da 1 a 3	200-300	V-VII	giallo	Decidua	verde scuro	VII-VIII	bruno	16	1,5
Specie arboree	Olea europea (Olive)	Albero dalla chioma globosa espansa	10-15	6-8	V-VI	giallo	Sempreverde	verde	X-XI	nero	5	variabile

EVOLUZIONE DELLA VEGETAZIONE - Fotoinserimento

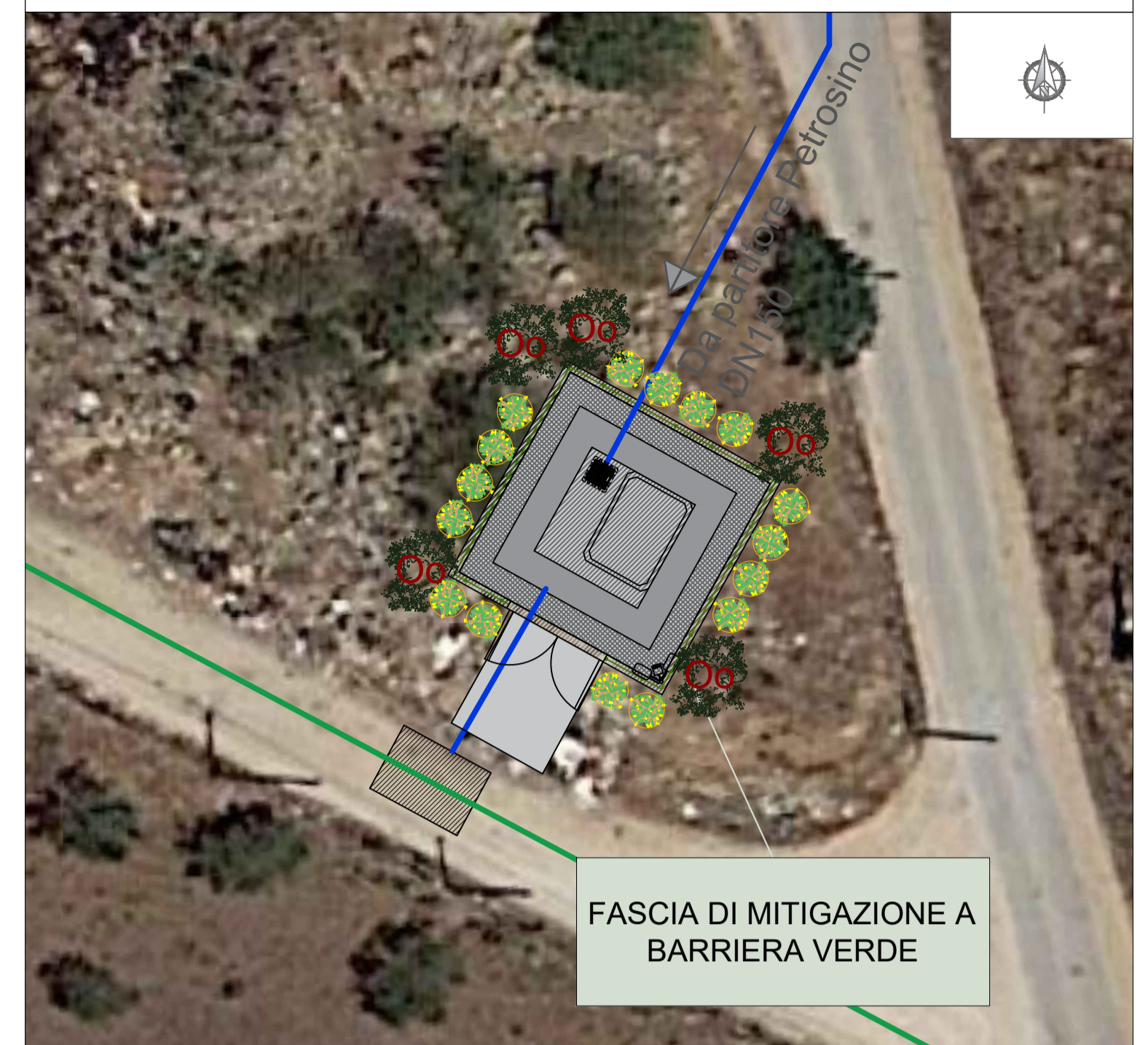


STUDIO MATERICO CROMATICO E SCHEMI COMPOSITIVI

Analisi cromatica e compositiva del contesto paesaggistico in studio



INQUADRAMENTO PLANIMETRICO SU ORTOFOTO Scala 1:250



in Ottemperanza alle seguenti condizioni:

- MIC_SS-PNRR 16601-P del 04-08-2023 A. Aspetti Paesaggistici - Punto 6.

6. "La realizzazione dei manufatti funzionali all'acquedotto quali i partitori e di consegna dovranno essere realizzati prediligendo materiali e colori tipici dell'ambito di paesaggio in cui si inseriscono; particolare attenzione dovrà essere posta alla fascia di mitigazione prevista intorno alla recinzione con la scelta di piante arboree e arbustive autoctone anche in relazione alle specifiche caratteristiche e qualità paesaggistiche, delle aree limitrofe o interferite dai manufatti, tutelate ai sensi dell'art. 134 lett.c) del D.Lgs. 42/2004;"

<p>SICILIACQUE S.p.A. Via Vincenzo Orsini, 13 - 90139 Palermo C.F./P.IVA:05216080829 e-mail:siciliacque@siciliacquespa.it PEC:siciliacque@siciliacquespa.it</p>			
<p>Interventi per il potenziamento del sistema idrico della Sicilia sud - occidentale</p> <p>Adduzione da Montescuro ovest per Mazara, Petrosino, Marsala</p>			
<p>PROGETTO ESECUTIVO</p>			<p>CUP: C21B21012820001 PNRR-M2C4-I4.1-A2-53</p>
<p>IMPRESE ESECUTRICI:</p> <p>(Mandante) Via Del Grande Archivio n°32 80138 Napoli Tel. 0541 623903 ingallinasrl@legalmail.it</p> <p>(Mandante) Corso Caribaldi n°259 80055 Partici (NA) Tel. 0824 947519 idroambiente@cg.legalmail.it</p> <p>(Mandataria) Via Angelo Banti n°6 00138 Roma Tel. 06 88588146 info@cebat.it</p>		<p>RESPONSABILE</p> <p> Via Angelo Banti, 26/28 00138 Roma P.IVA: C.F. 0324221009</p>	
<p>GRUPPO DI PROGETTAZIONE:</p> <p>COORDINAMENTO: Ing. Maurizio Carino Ing. Nicola D'Alessandro Ing. Domenico D'Alessandro (63)</p> <p>STRUTTURE: Ing. Giuseppe Ferraro Ing. Giuseppe Limbici Ing. Manuela Carino</p> <p>IDRAULICA: Ing. Maurizio Carino Ing. Luigi Di Natali Ing. Martina Carino Ing. Dino Carino</p> <p>GEOLOGIA: Dott. Geol. Massimo Carino Dott. Geol. Francesco Morgante Dott. Geol. Giuseppe Salvaggio</p>		<p>RESPONSABILE DELLA PROGETTAZIONE: Ing. Maurizio Carino (Ordine degli Ingegneri della Prov. di Agrigento n°A628)</p> <p>IL R.U.P. Ing. Vincenzo Sferuzza (Ordine degli Ingegneri della Prov. di Palermo n°3895)</p> <p> Il responsabile del procedimento Ing. Vincenzo Sferuzza </p>	
<p>Elaborato</p> <p>MANUFATTO DI CONSEGNA PETROSINO Fascia di mitigazione a barriera verde</p>			<p>Classe 9</p> <p>DOCUMENTAZIONE DI OTTEMPERANZA</p> <p>N. Tavola</p> <p>9.3.6</p>
<p>Revisioni</p>	<p>N°</p> <p>1° emissione 2° emissione 3° emissione</p>	<p>DESCRIZIONE</p> <p>DATA</p> <p>Dicembre 2023</p>	<p>Formato</p> <p>A1</p> <p>Scala</p> <p>varie</p>