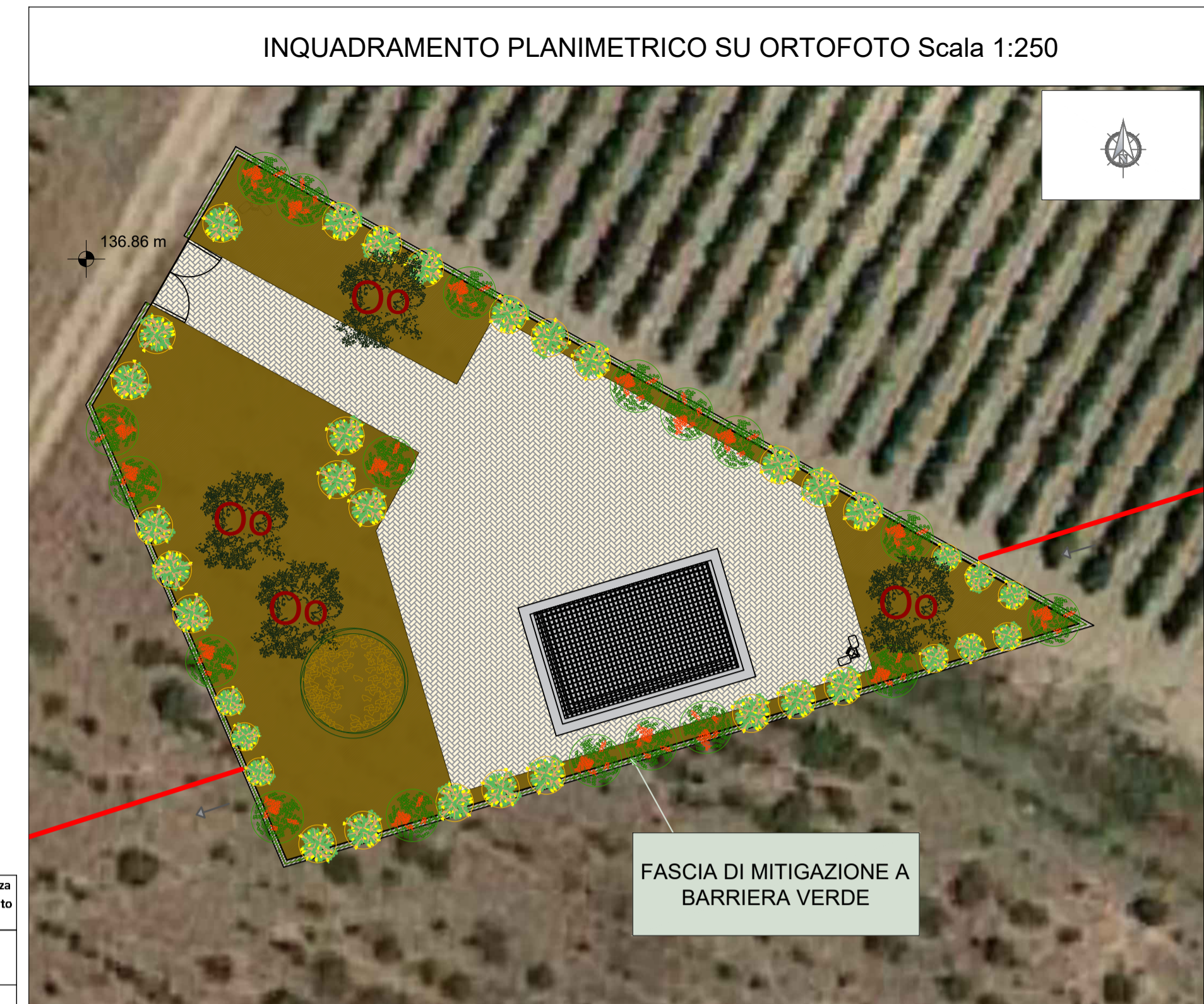


SPECIE ARBUSTIVE		
	Lentisco ( <i>Pistacia lentiscus</i> )	n. 18
	Ginestra ( <i>Spartium junceum</i> )	n. 35
		TOT. 53
SPECIE ARBOREE		
	Olmo ( <i>Ulmus canescens</i> )	n. 1
	Olio ( <i>Olea europea</i> Oo)	n. 4
		TOT. 5

Tipo	Specie	TIPO FORMA E DENSITA' DELLA CHIOMA	Altezza (m)	Ampliezza chioma (cm)	Epoca Fioritura	Colore Fioritura	Epoca Fogliazione	Colore Fogliazione	Epoca Fruttificazione	Colore Fruttificazione	Quantità	Distanza impianto (m)
Specie arbustive	Lentisco ( <i>Pistacia lentiscus</i> )	Arbusto dalla chioma densa e molto ampia. Si colora di rosso a fioritura	1-3	fino a 3 m	III-V	Red	Persistente	Green	VII-VIII	Dark Blue	18	2
	Ginestra ( <i>Spartium junceum</i> )	arbusto deciuo, giunchiforme, con chioma arrotondata ed espansa, a media densità	da 1 a 3	200-300	V-VII	Yellow	Decidua	Dark Green	VII-VIII	Dark Red	35	1,5
Specie arboree	Olmo ( <i>Ulmus canescens</i> )	Albero dalla chioma globosa espansa talvolta	20-25	9-10	V	Yellow	III	Green	VII	Dark Red	1	variabile
	Olea europea (Olio)	Albero dalla chioma globosa espansa	10-15	6-8	V-VI	Yellow	Sempreverde	Green	X-XI	Dark Red	4	variabile



in Ottemperanza alle seguenti condizioni:  
 - MIC\_SS-PNRR 16601-P del 04-08-2023 A. Aspetti Paesaggistici - Punto 6.  
 6. "La realizzazione dei manufatti funzionali all'acquedotto quali i partitori e di consegna dovranno essere realizzati prediligendo materiali e colori tipici dell'ambito di paesaggio in cui si inseriscono; particolare attenzione dovrà essere posta alla fascia di mitigazione prevista intorno alla recinzione con la scelta di piante arboree e arbustive autoctone anche in relazione alle specifiche caratteristiche e qualità paesaggistiche, delle aree limitrofe o interferite dai manufatti, tutelate ai sensi dell'art. 134 lett. c) del D. Lgs. 42/2004."

VISIONE PROSPETTICA CON PIANTE ADULTE



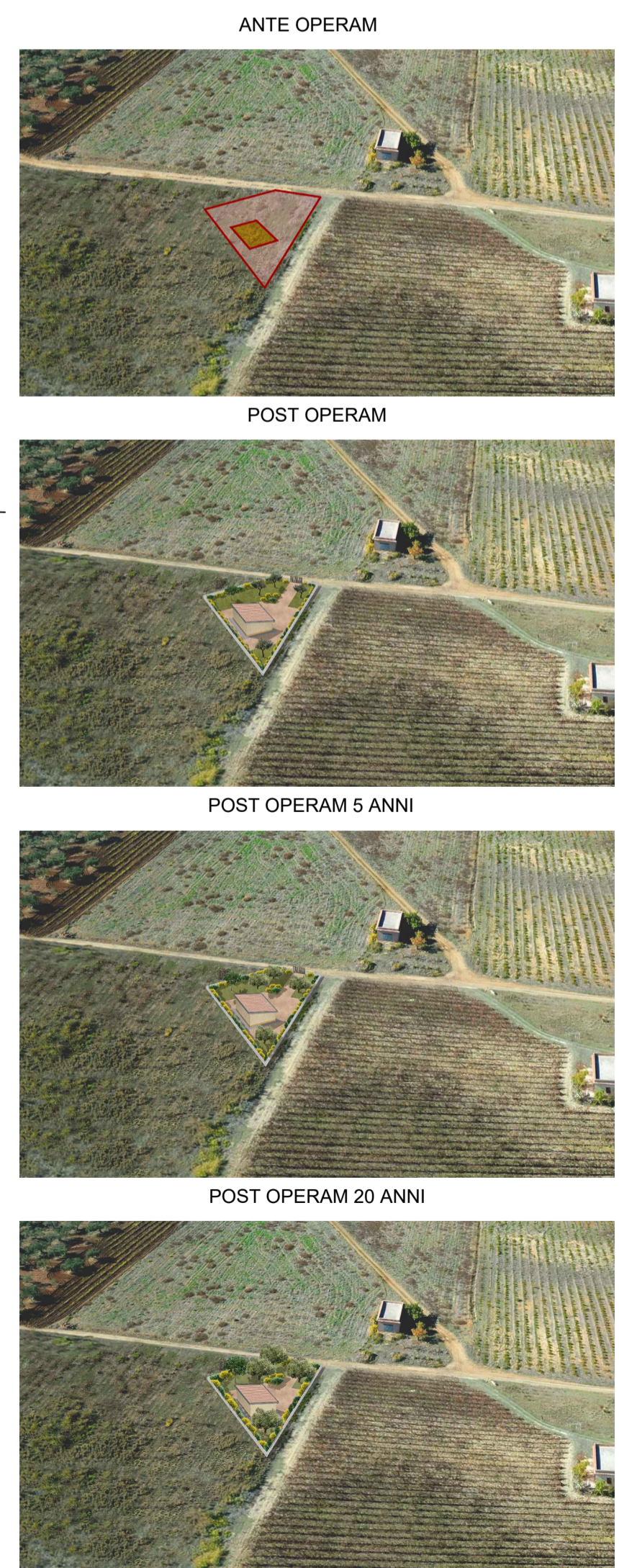
STUDIO MATERICO CROMATICO E SCHEMI COMPOSITIVI

**Analisi cromatica e compositiva del contesto paesaggistico in studio**

**Manufatto di misura MM1 - studio cromatismo dei materiali di prospetto**

- copertura in coppi siciliani
- intonaco minerale a calce: tinta e grana coerenti con il contesto paesaggistico
- zoccolatura in pietra locale
- pavimentazione con autobloccanti in colorazione tipica del paesaggio circostante

EVOLUZIONE DELLA VEGETAZIONE Fotoinserimento



SICILIACQUE S.p.A.  
 Via Vincenzo Orsini, 13 - 90139 Palermo C.F./P.IVA: 05216080829  
 e-mail: siciliacque@siciliacquespa.it PEC: siciliacque@siciliacquespa.com

---

**Interventi per il potenziamento del sistema idrico della Sicilia sud - occidentale**

**Adduzione da Montescuro ovest per Mazara, Petrosino, Marsala**

---

**PROGETTO ESECUTIVO**

CUP: C21B2101282001  
PNRR-M2C4-I4.1-A2-53

**IMPRESSE ESECUTRICI:**

(Mandante)  
**INGALLUNA**  
 Via Del Grande Archivio n°32  
 92103 Agrigento  
 Tel. 0541 623903  
 ingallunas@regalmi.it

(Mandante)  
**Idroambiente s.r.l.**  
 Corso Garibaldi n°259  
 90055 Partini (PA)  
 Tel. 0824 947519  
 idroambiente@cgcn.legalmail.it

(Mandatario)  
**CEBAT**  
 Via Angelo Banti n°6  
 00138 Roma  
 Tel. 06 88558146  
 info@cebat.it

**RESPONSABILE**

**C.E.B.A.T.**  
 Via Angelo Banti, 26/28  
 00138 Roma  
 P.IVA: 0324221009

**GRUPPO DI PROGETTAZIONE:**

**COORDINAMENTO:**  
 Ing. Maurizio Carlino  
 Ing. Nicola D'Alessandro  
 Ing. Domenico D'Alessandro (ES)

**STRUTTURE:**  
 Ing. Giuseppe Ferraro  
 Ing. Giuseppe Lombis  
 Ing. Manuela Carlino

**IDRAULICA:**  
 Ing. Maurizio Carlino  
 Ing. Luigi Di Neri  
 Ing. Marina Carlino  
 Ing. Dino Carlino

**GEOLOGIA:**  
 Dott. Geol. Massimo Carlino  
 Dott. Geol. Francesco Morgante  
 Dott. Geol. Giuseppe Selvaggio

**RESPONSABILE DELLA PROGETTAZIONE:**  
 Ing. Maurizio Carlino  
 (Ordine degli Ingegneri della Prov. di Agrigento n°A628)

**IL R.U.P.:**  
 Ing. Vincenzo Sferuzza  
 (Ordine degli Ingegneri della Prov. di Palermo n°3895)

---

Elaborato

**MANUFATTO DI MISURA MM1**  
 Fascia di mitigazione a barriera verde

Classe 9  
 DOCUMENTAZIONE DI OTTEMPERANZA

N. Tavola  
**9.3.7**

---

Revisión	N°	DESCRIZIONE	DATA
	1° emissione		Dicembre 2023
	2° emissione		
	3° emissione		