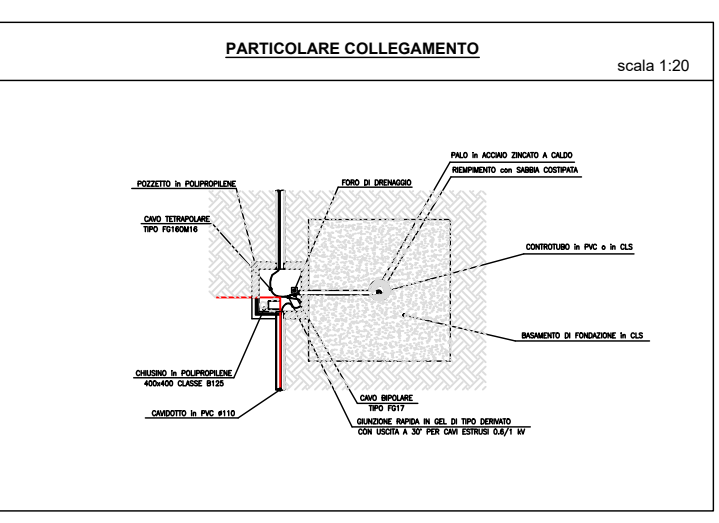
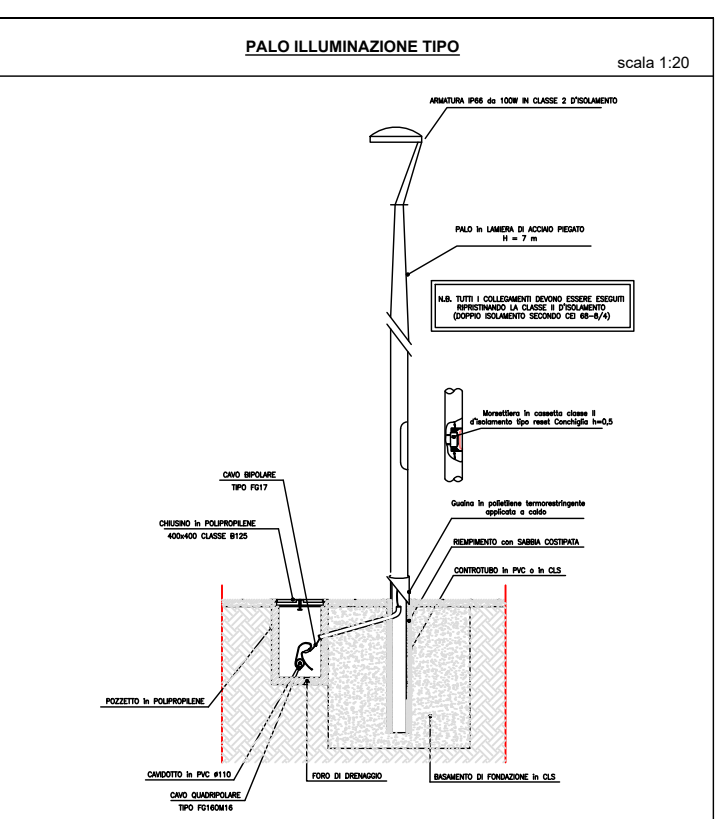
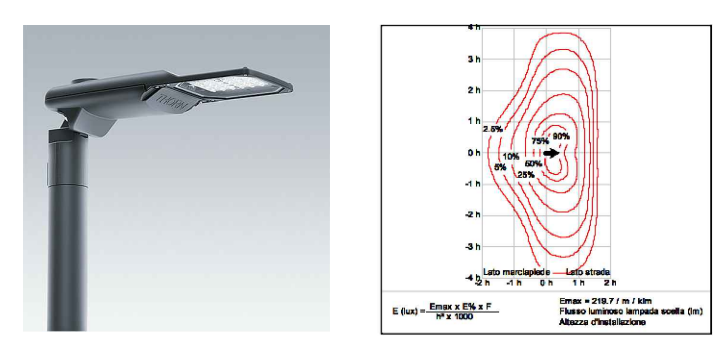


**LEGENDA EQUIPAGGIAMENTO STAZIONE**

- 1 Portale a tiro pieno H=15 m
- 2 Trasformatore di tensione
- 3 Sezionatore tripolare orizzontale con lame di messa a terra
- 4 Trasformatore di corrente
- 5 Interruttore tripolare
- 6 Sezionatore tripolare verticale
- 7 Interruttore tripolare
- 8 Supporto sbarre tripolare
- 9 Bobina di sbarramento OC
- 10 Terminale in cavo
- 11 Sezionatore tripolare orizzontale di sbarra
- 12 Scaricatore di sovratensione
- 13 Sostegno unipolare a colonna
- 14 Chiosco per apparecchiature elettriche
- 15 Edificio comandi
- 16 Edificio S.A.
- 17 Magazzino
- 18 Cabina di consegna di E-DISTRIBUZIONE
- 19 Cancello di ingresso
- 20 Impianto di trattamento acque superficiali
- 21 Impianto di trattamento acque nere
- 22 Trasformatore di potenza ONAN Ydn1 150x15x1.25/30kV Modulo ibrido 170kV in SF6 Interruttore Sezionatore con lame di terra TA-TV
- 23

LEGENDA SIMBOLI		
FIGURA	FUNZIONE	DESCRIZIONE TECNICA
[Linea verde]	IMPIANTO DI TERRA	CORONA IN FASCE AUTODIVULGANTI - SEZIONE 60x67 COMPLETO DI INNESTO SPINA A COMPRESSIONE
[Linea gialla]	IMPIANTO DI TERRA	CORONA IN FASCE AUTODIVULGANTI - SEZIONE 60x67 COMPLETO DI INNESTO SPINA A COMPRESSIONE
[Linea blu]	TUBAZIONI SMALTIMENTO ACQUE	TUBAZIONI IN PVC Ø80x80 ØPULIZIONE DI SCARICO - CAPOTERZO - POGGETTI
[Linea blu tratteggiata]	TUBAZIONI SMALTIMENTO ACQUE	TUBAZIONI IN PVC Ø80x80 ØPULIZIONE DI SCARICO - CAPOTERZO - POGGETTI
[Linea verde tratteggiata]	TUBAZIONI ACQUE NERE	TUBAZIONE IN PVC Ø110
[Linea rossa tratteggiata]	TUBAZIONI CARATTERI SET SET	TUBAZIONE IN PEAD Ø80x80 ØPULIZIONE
[Linea blu tratteggiata]	TUBAZIONI IMPIANTI SPECIALI	TUBAZIONE IN PEAD Ø80 ØPULIZIONE
[Linea magenta]	CAVITÀ INTERRATE	CAVITÀ AT DI COLLEGAMENTO SE CON SUI
[Quadrato rosso]	POGGIETTO CAVITÀ	POGGIETTO IN CLS Ø 80x80x80x80 CON CHIUSURA IN CLS
[Quadrato blu]	POGGIETTO CAVITÀ IMPIANTI SPECIALI	POGGIETTO IN CLS Ø 80x80x80x80 CON CHIUSURA IN CLS
[Quadrato rosso]	POGGIETTO CAVITÀ	POGGIETTO IN CLS Ø 80x80x80x80 CON CHIUSURA IN CLS
[Quadrato rosso]	PROGETTORE	APP. EL. 16.00x16.00x16.00x16.00 TORRE FANCIOTTI CON FONDAZIONE
[Quadrato rosso]	QUADRO SEP	QUADRO SEP IN ARMADIO IN VETRORESINA PNE
[Quadrato blu]	TELECAMERA VIDEO	TELECAMERA VIDEO SU PAVO IN VETRORESINA CON BULBO DI FOTOGRAFAZIONE

Per l'impianto fotovoltaico in oggetto, il Gestore, Terna S.p.A., prescrive che esso debba essere collegato in antenna con la sezione a 150 kV della nuova stazione elettrica. Il Gestore ha inoltre prescritto che lo stallo dovrà essere condiviso con altri produttori nell'ambito della stazione di utenza già prevista con altro progetto. Nell'ambito del presente intervento è stato progettato il solo stallo così come riportato in evidenza nel presente elaborato grafico.



**15\_Lecce - Realizzazione di impianto di produzione di energia elettrica da fonte rinnovabile fotovoltaica e delle relative opere di connessione alla Rete di Trasmissione Nazionale, da ubicarsi in agro di Lecce e Surbo (LE)**  
Potenza nominale DC 40,69 MW e potenza nominale AC 42,00 MW



**PROGETTO DEFINITIVO**

PROGETTISTA:  
**ARKE**  
Ingegneria s.r.l.  
Via Imposizione Toscana 4 - 70124 Bari

Prof. Ing. Alberto Ferruccio FICCONI  
Ordine degli Ingegneri della Provincia di Bari n.7268  
Ing. Giovanni VITONE  
Ordine degli Ingegneri della Provincia di Bari n.3393  
Ing. Giacchino ANGARANO  
Ordine degli Ingegneri della Provincia di Bari n.5870  
Ing. Luigi FANELLI  
Ordine degli Ingegneri della Provincia di Bari n.7428

COMMITTENTE:  
NEW SOLAR 04 S.R.L.  
Via Enzo EstradaBaces 26 - 73100 Lecce (LE)  
Legale Rappresentante  
Prof. Franco RICCIATO

Consulenza specialistica:  
Ing. Nicola CONTURSI  
Ordine degli Ingegneri della Provincia di Bari n.9000

Coordinamento al progetto:  
**PROSVETA**  
s.r.l.  
Via S. Maria 17 - 73100 LECCE  
Tel. +39 0832 36685 - Fax +39 0832 361468  
Email: prosveta@prosveta.com - www.prosveta@prosveta.com  
Direttore Tecnico  
Ing. Francesco ROLLO

Codice	Elaborato	SCALA	1:100
E.14	Stazione di utenza - Planimetria illuminazione esterna		
0	Dicembre - 2023	Emesso per Progetto Definitivo	FORMATO ELABORATO Pdf
REV	DATA	NOTE	