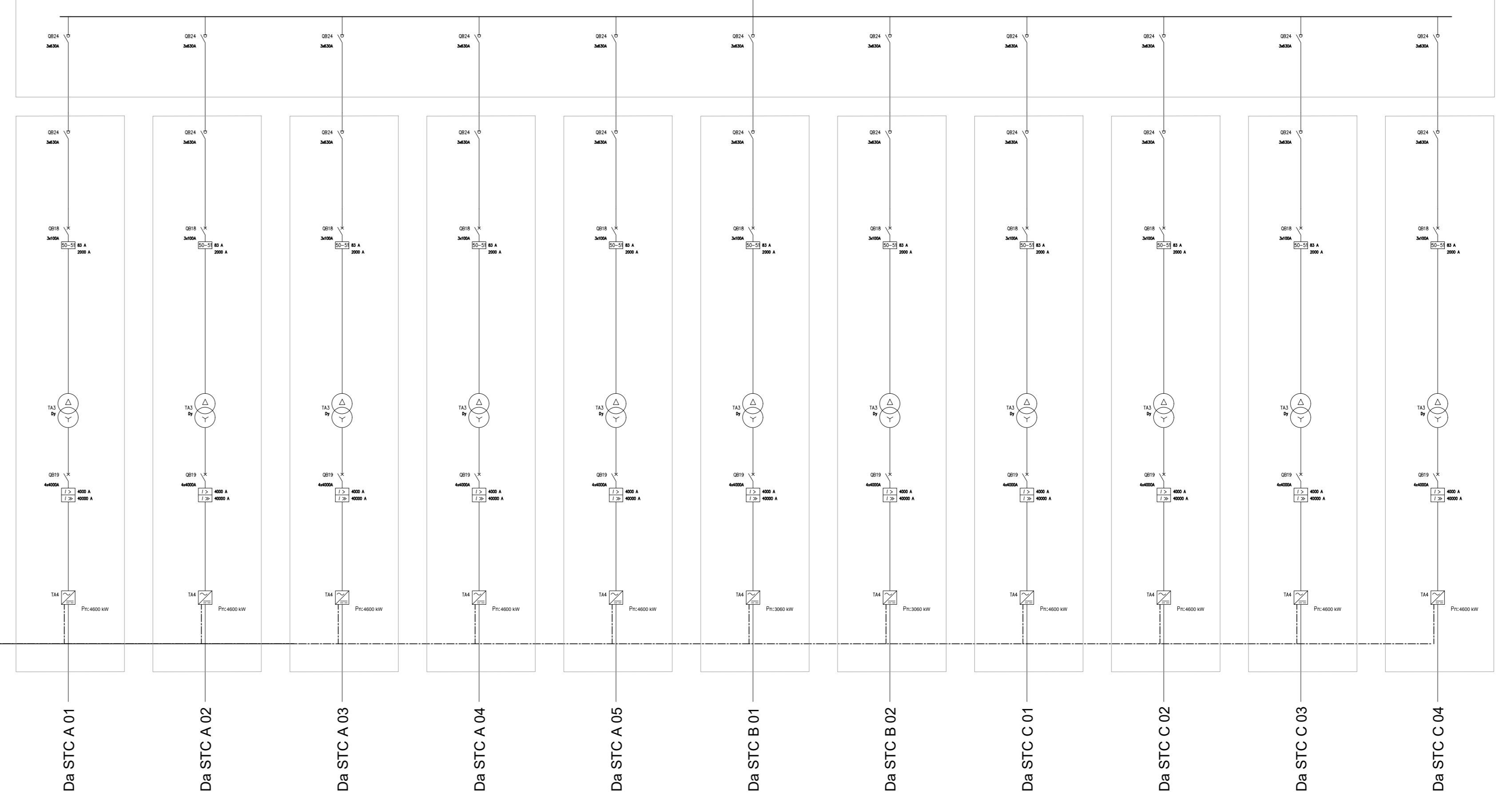


APPARECCHIATURE DI POTENZA		SEZIONE 152KV AREA ED IN SF6			
SIMBOLO	DESCRIZIONE	TENSIONE NOMINALE DI RAPPORTO KV	CORRENTE NOMINALE DI RAPPORTO A	TIP O	RRIFERM ENEL
S2	INTERRUTTORE	150	2000		LY103
SL	SEZIONATORE DI LINEA	150	2000		LY103
BSA-BSB	SEZIONATORE DI SBARRA	150	2000		LY103
BT...	SEZIONATORE DI TERRA A CHIUSURA RAPIDA	150	2000		LY103
BT1-BT2	SEZIONATORE DI TERRA	150	2000		LY103
TA	TRASFORMATORE DI CORRENTE				LY103
TA1	TRASFORMATORE DI CORRENTE				LY103
TAK-TA1X	TRASFORMATORE DI CORRENTE				LY103
TA2	TRASFORMATORE DI CORRENTE				LY103
TA3	TRASFORMATORE DI CORRENTE				LY103
TV	TRASFORMATORE DI TENSIONE	150/√3	0,1/√3		LY444
TV1-TV8	TRASFORMATORE DI TENSIONE	150/√3	0,1/√3		LY103
SC	SCARICATORE	150			LY103

- LEGENDA :**
- ◆ - TERMINALE SFERRA
  - ◻ - TERMINALE SFEGGIO
  - M - NUCLEO TRASFORMATORE DI CORRENTE PER CIRCUITO MISURE
  - P - NUCLEO TRASFORMATORE DI CORRENTE PER CIRCUITO PROTEZIONI
  - ⊗ - CONTROLLO DENSITA' GAS DIELETTRICO
  - ⊙ - DISCO DI ROTTURA
  - ⊞ - CONNETTORE GAS
  - ⊞ - COLLEGAMENTO SF6/CONDUTTORI IN ARIA
  - ⊞ - TA
  - ⊞ - TV

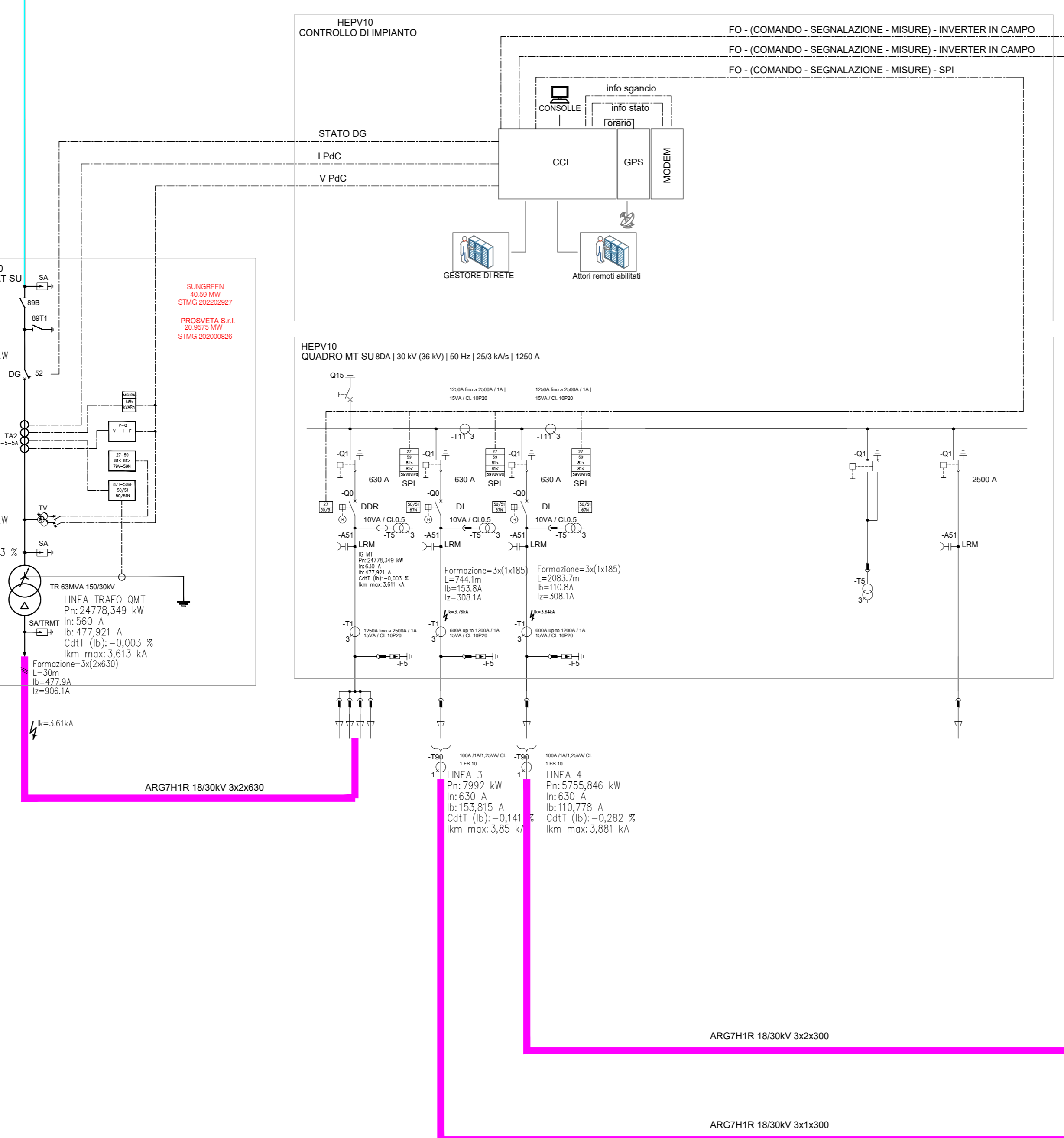
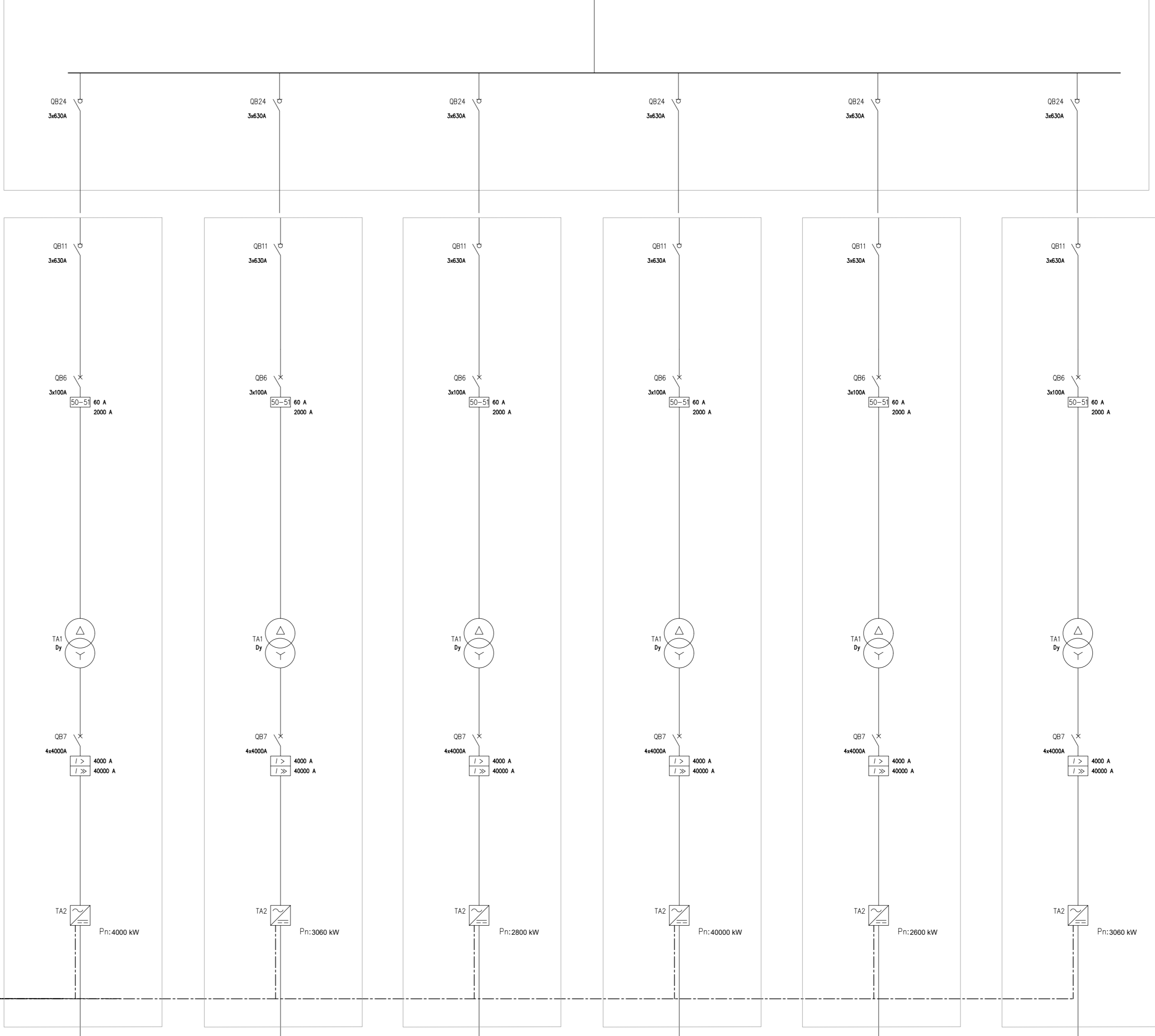
**IMPIANTO "15\_LECCE"**

**CABINA DI RACCOLTA**



**IMPIANTO - ALTRO UTENTE**

**CABINA DI RACCOLTA**



**15\_Lecce - Realizzazione di impianto di produzione di energia elettrica da fonte rinnovabile fotovoltaica e delle relative opere di connessione alla Rete di Trasmissione Nazionale, da ubicarsi in agro di Lecce e Surbo (LE)**  
Potenza nominale DC 40,69 MW e potenza nominale AC 42,00 MW



**PROGETTO DEFINITIVO**

**PROGETTISTA:**  
ARKE  
Ing. Roberto Ferraro  
Ing. Giovanni Vitale  
Ing. Giacomo Anzalone  
Ing. Luigi Fabbelli

**COMMITTENTE:**  
NEW SOLAR 04 S.R.L.  
Via Elio Estabate 26 - 73100 Lecce (LE)  
Prof. Flavio Riccato

**Coordinamento al progetto:**  
PROSOLAR S.R.L.  
Ing. Francesco Rullo

Dotto	E.15	Elaborato	Stazione di utenza - Schema elettrico unifilare	SCALA	-
0	Dicembre - 2023	REVISIONE	Emesso per Progetto Definitivo	FORMATO	ELABORATO
REV	DATA:	NOTE			PIF