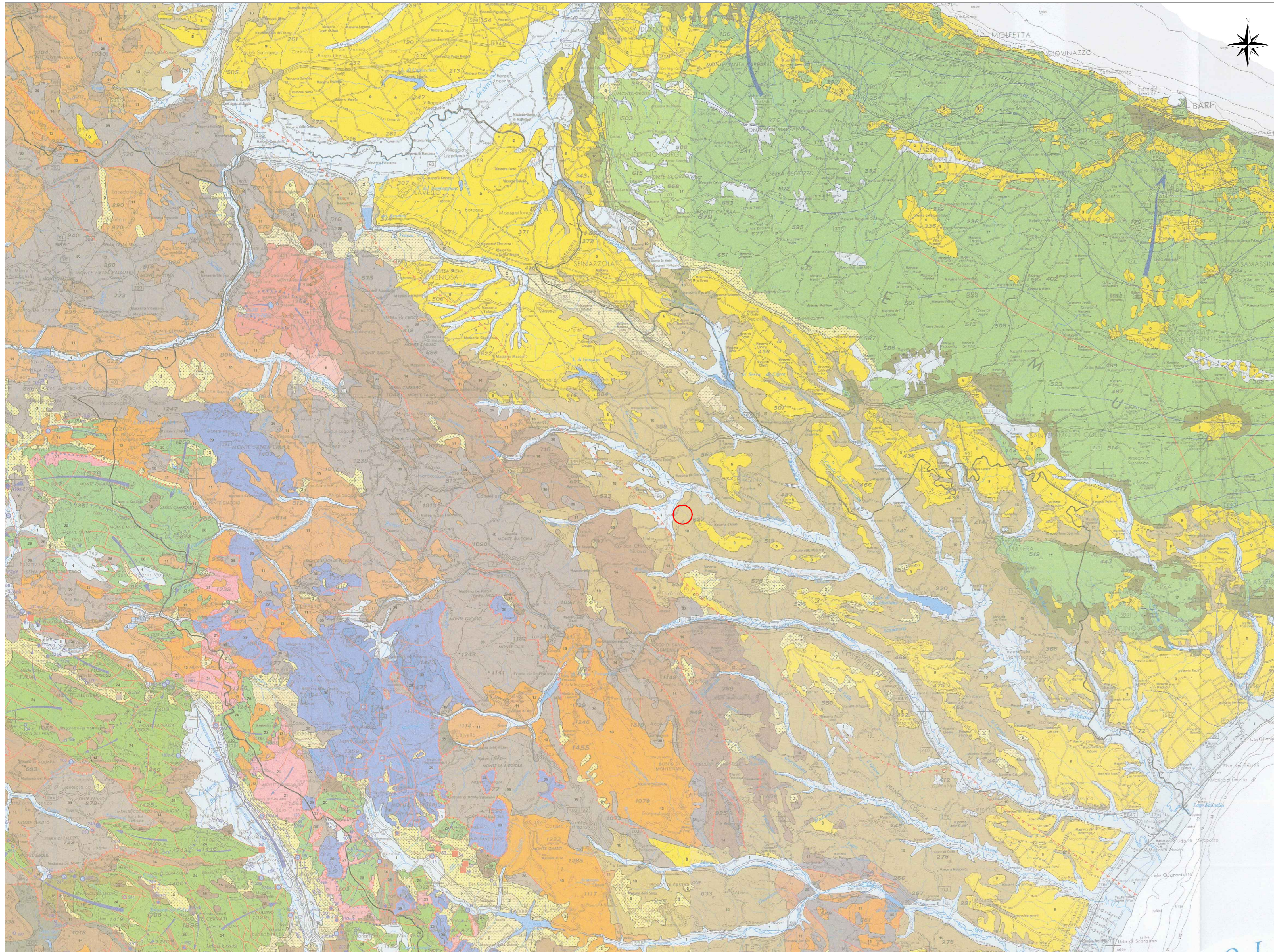


# Stralcio di Carta Idrogeologica dell'Italia meridionale scala 1:250000



**LEGENDA**

  Area d'intervento

**COMPLESSI DELLE COPERTURE QUATERNARIE**

**COMPLESSI DEI DEPOSITI VULCANICI PLIO-QUATERNARI**

**COMPLESSI DEI DEPOSITI MARINI PLIO-QUATERNARI**

**COMPLESSI DEI DEPOSITI MOLLASSICI TARDOROGENICI**

**COMPLESSI DELLE SUCCESIONI TORBITICHE SINORGENICHE**

**COMPLESSI DELLE SUCCESIONI CARBONATICE PALEOGENICHE**

**SORGENTI**

**SIMBOLIE**

**COMPLESSI DELLE SUCCESIONI MESOZOICHE DI PIATTAFORMA CARBONATICA**

**COMPLESSI DELLE UNITÀ DI BACINO ESTERNE**

**COMPLESSI DELLE UNITÀ DI BACINO INTERNE**

**COMUNE DI IRSINA**

PROVINCIA DI MATERA      REGIONE BASILICATA

**REALIZZAZIONE DI UN IMPIANTO AGROVOLTAICO CONNESSO ALLA R.T.N. DI POTENZA DI PICCO PARI A 61.226,88 KW E POTENZA IN IMMISSIONE PARI A 57.905,00 KW**

Denominazione impianto: **IRSINA**  
 Località: **Contrada Bradano - 75022 Iršina (MT)**

ELABORATO 020404      INSERIMENTO URBANISTICO - INQUADRAMENTO SU STRALCIO DI CARTA IDROGEOLOGICA

Scale: 1:25000      PROGETTO  
 Data: 29/02/2023

Proprietà: **CCE**      CONCESSIONE S.R.L.  
 Via: ...      PIAZZA ...      75022 IRŠINA (MT)

Autore: **Ing. Luca Ferracuti Pompa**

Verifica: **Ing. Luca Ferracuti Pompa**      Approvato: **Ing. Luca Ferracuti Pompa**      Autorizzazio: **Ing. Luca Ferracuti Pompa**

# Firmato: **Ing. Luca Ferracuti Pompa**      # Firmato: **CCEN IRSINA S.R.L.**