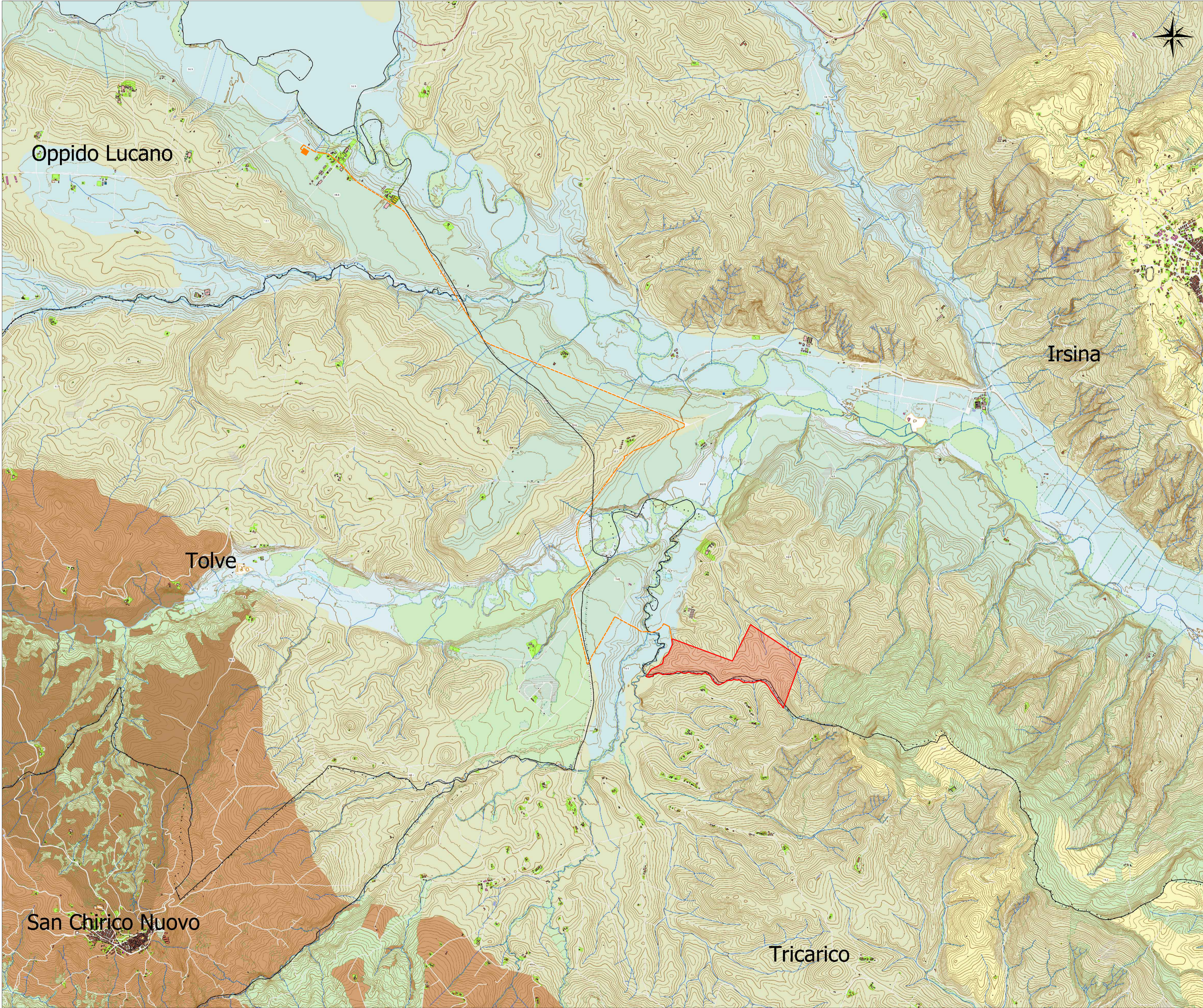







LEGENDA	
	Confine Catastale
	Cavidotto MT di connessione
	Area SE (stazione elettrica)



Le province pedologiche	
	Regione Pedologica 01.7 Suioli collinari a macchia con fieno caldano massiccio e fienone (paroli, doleri, mero)
	Provincia pedologica 1 Suioli collinari a macchia caldano
	Provincia pedologica 2 Suioli collinari a macchia caldano
	Provincia pedologica 3 Suioli collinari a macchia caldano
	Provincia pedologica 4 Suioli collinari a macchia caldano
	Regione Pedologica 01.1 Fieno massiccio e antropizzato con fieno caldano massiccio (fieno massiccio) e fieno collinare (fieno collinare)
	Provincia pedologica 5 Suioli collinari a macchia caldano
	Provincia pedologica 6 Suioli collinari a macchia caldano
	Provincia pedologica 7 Suioli collinari a macchia caldano
	Provincia pedologica 8 Suioli collinari a macchia caldano
	Provincia pedologica 9 Suioli collinari a macchia caldano
	Provincia pedologica 10 Suioli collinari a macchia caldano
	Provincia pedologica 11 Suioli collinari a macchia caldano
	Provincia pedologica 12 Suioli collinari a macchia caldano
	Provincia pedologica 13 Suioli collinari a macchia caldano
	Provincia pedologica 14 Suioli collinari a macchia caldano
	Provincia pedologica 15 Suioli collinari a macchia caldano
	Regione Pedologica 71.2 Suioli collinari a macchia caldano
	Provincia pedologica 13 Suioli collinari a macchia caldano
	Regione Pedologica 60.1 Suioli collinari a macchia caldano
	Provincia pedologica 14 Suioli collinari a macchia caldano
	Provincia pedologica 15 Suioli collinari a macchia caldano

 COMUNE DI IRSINA					
PROVINCIA DI MATERA	REGIONE BASILICATA				
REALIZZAZIONE DI UN IMPIANTO AGROVOLTAICO CONNESSO ALLA R.T.N. DI POTENZA DI PICCO PARI A 61.226,88 kW E POTENZA IN IMMISSIONE PARI A 57.905,00 kW					
Denominazione Impianto: IRSINA					
Ubicazione: Contrada Bradano - 75022 Irsina (MT)					
ELABORATO 020407	INSERIMENTO URBANISTICO - INQUADRAMENTO SU STRALCIO DI CARTA PEDOLOGICA				
Cod. Doc: IRS-020407_D_inq-su-Carta-Pedologica	Cod. Progetto: A344				
Sviluppatore: 	Projet - Commissioning - Consulting ENGINEERING ENERGY TERRA PROJECTS S.R.L. Str. Cagnone Napoli, 63, 80137, Napoli Sett. 2, Aut. Minicogest. Campania 024349205				
Proprietario: 	CCEN IRSINA S.R.L. Piazza Walter Stroganov, 8 89100 BOZZANO BE P. IVA 0327010014 REA BE - 241126 P.E.C. con. irsina@ccen.it				
Scale: 1:25000	PROGETTO Data: 29/12/2023 <input type="checkbox"/> PRELIMINARI <input checked="" type="checkbox"/> DEFINITIVO <input type="checkbox"/> ESECUTIVO				
Tecnici e Professionisti: Ing. Luca Ferracuti Pompa iscritto all'Albo degli Ingegneri della Provincia di Fermo					
Versione	Data	Descrizione	Redatto	Approvato	Autorizzato
00	29/12/2023	Prima emissione	L.F.P.	L.F.P.	L.F.P.
01					
02					
03					
04					
Il Tecnico: Dot. Ing. Luca Ferracuti Pompa 			Il Richiedente: CCEN IRSINA S.R.L. 