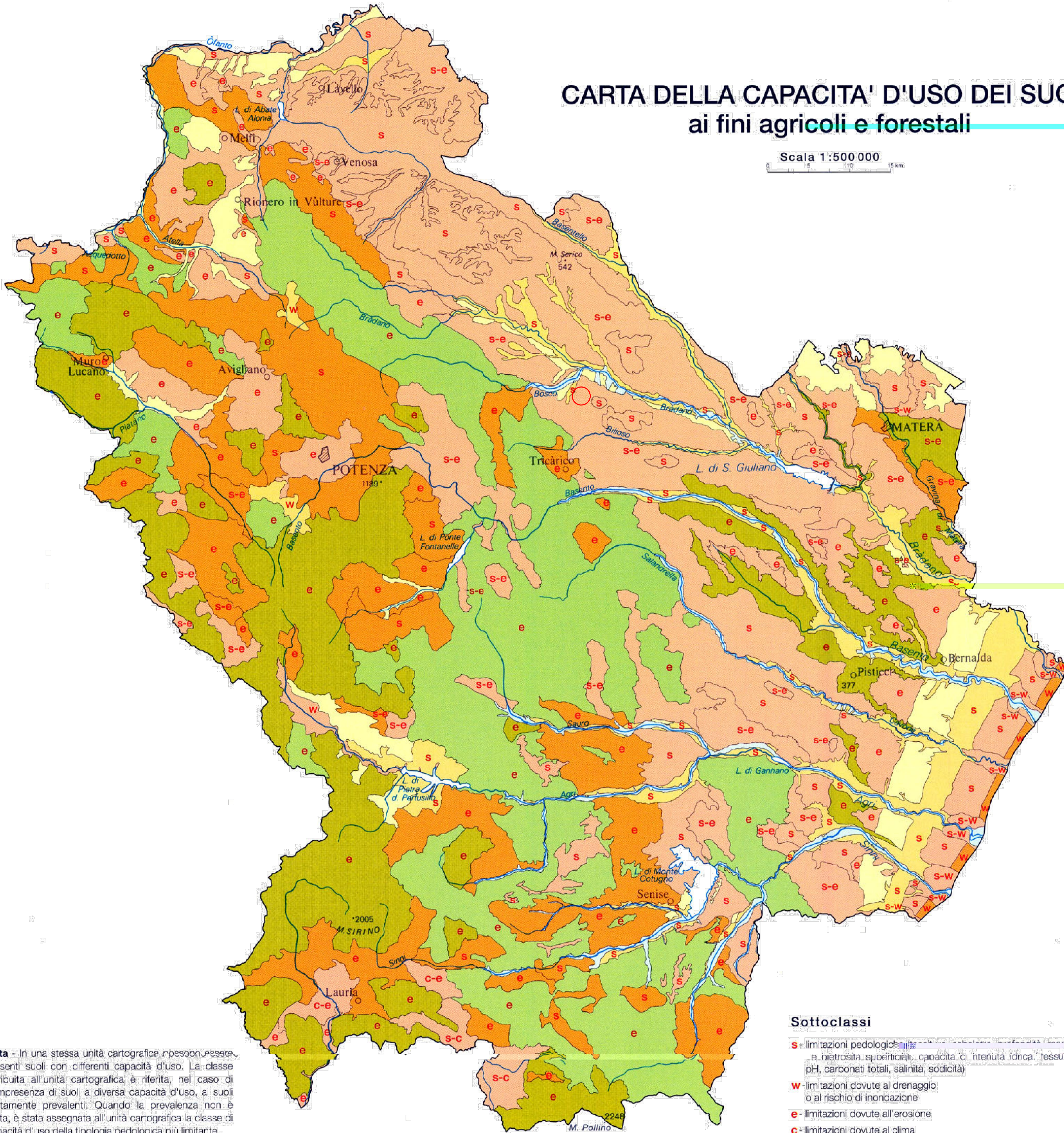


CARTA DELLA CAPACITA' D'USO DEI SUOLI ai fini agricoli e forestali

Scala 1:500 000



Nota - In una stessa unità cartografica possono essere presenti suoli con differenti capacità d'uso. La classe attribuita all'unità cartografica è riferita, nel caso di compresenza di suoli a diversa capacità d'uso, ai suoli nettamente prevalenti. Quando la prevalenza non è netta, è stata assegnata all'unità cartografica la classe di capacità d'uso della tipologia pedologica più limitante.

Sottoclassi

- S** - limitazioni pedologiche (pH, fertilità, capacità di trattenere l'umidità, tessitura, profondità, rocciosità, pietrosità superficiale, capacità di trattenere l'umidità, fertilità, carbonati totali, salinità, sodicità)
- W** - limitazioni dovute al drenaggio o al rischio di inondazione
- E** - limitazioni dovute all'erosione
- C** - limitazioni dovute al clima

Classe	Descrizione
Suoli adatti a usi agricoli, forestali, zootecnici e naturalistici	
I	Suoli privi o quasi di limitazioni, possono essere usati per una vasta gamma di attività, agricole, forestali e zootecniche. Consentono un'ampia scelta di colture agrarie, erbacee ed arboree.
II	Suoli con moderate limitazioni che influiscono sul loro uso agricolo, richiedendo pratiche colturali per migliorarne le proprietà o diminuendo moderatamente la scelta e la produttività delle colture. Le limitazioni riguardano prevalentemente lavorabilità, reazione degli orizzonti profondi, rischio di inondazione.
III	Suoli con severe limitazioni, che riducono la scelta o la produttività delle colture, o richiedono pratiche di conservazione del suolo, o entrambe. Le limitazioni, difficilmente modificabili, riguardano tessitura, profondità, rocciosità, pietrosità superficiale, capacità di trattenere l'umidità, lavorabilità, fertilità, drenaggio, rischio di inondazione, rischio di erosione, pendenza, interferenze climatiche. Sono necessari trattamenti e pratiche colturali specifici per evitare l'erosione del suolo e per mantenerne la produttività.
IV	Suoli con limitazioni molto severe, che ne restringono la scelta degli usi e consentono un uso agricolo solo attraverso una gestione molto accurata, adottando considerevoli pratiche di conservazione. La scelta delle colture è piuttosto ridotta, e l'utilizzazione agricola è fortemente limitata a causa di limitazioni per lo più permanenti, inerenti prevalentemente profondità, rocciosità, pietrosità superficiale, capacità di trattenere l'umidità, fertilità, drenaggio, rischio di erosione, pendenza.
Suoli non adatti per l'agricoltura a causa di limitazioni così forti che un uso agricolo è incompatibile con le esigenze di conservazione della risorsa, in particolare per il rischio di erosione. Gli usi sostenibili sono forestali, zootecnici e naturalistici	
V	Suoli con limitazioni molto severe, che ne restringono la scelta degli usi e consentono un uso agricolo solo attraverso una gestione molto accurata, adottando considerevoli pratiche di conservazione. La scelta delle colture è piuttosto ridotta, e l'utilizzazione agricola è fortemente limitata a causa di limitazioni per lo più permanenti, inerenti prevalentemente profondità, rocciosità, pietrosità superficiale, capacità di trattenere l'umidità, fertilità, drenaggio, rischio di erosione, pendenza.
VI	Suoli idonei all'uso forestale e al pascolo per scopi produttivi. Nei pascoli possono essere adottate tecniche di miglioramento. Le limitazioni che ne escludono un uso agricolo sono prevalentemente pendenza e rischio di erosione, ma anche rocciosità, pietrosità superficiale, interferenze climatiche.
VII	Suoli con limitazioni molto forti, per i quali l'utilizzazione a scopi produttivi, forestale o per il pascolo, deve prevedere una gestione molto attenta agli aspetti di conservazione della risorsa suolo. Non è in genere possibile, o comunque conveniente, effettuare interventi di miglioramento dei pascoli. Le limitazioni riguardano profondità, rocciosità, rischio di erosione, pendenza.
Suoli adatti esclusivamente a usi naturalistici	
VIII	Suoli con limitazioni tali da escludere il loro uso per qualsiasi scopo produttivo. Le loro limitazioni, dovute a rocciosità, pietrosità superficiale, falda affiorante, rischio di erosione, sono tali che il loro uso è ristretto alla ricreazione, a usi idrici e a scopi naturalistici ed estetici. In Basilicata, le aree appartenenti a questa classe sono presenti ma la loro continuità nello spazio non è così estesa da permettere una rappresentazione al dettaglio utilizzato per il presente lavoro.

LEGENDA

○ Area d'intervento

COMUNE DI IRSINA

PROVINCIA DI MATERA REGIONE BASILICATA

REALIZZAZIONE DI UN IMPIANTO AGROVOLTAICO CONNESSO ALLA R.T.N. DI POTENZA DI PICCO PARI A 61.226,88 KW E POTENZA IN IMMISSIONE PARI A 57.905,00 KW

Denominazione Impianto:
IRSINA

Ubicazione:
Contrada Bradano - 75022 Irsina (MT)

ELABORATO 020408	INSERIMENTO URBANISTICO - INQUADRAMENTO SU STRALCIO DI CARTA DELLA CAPACITA' D'USO DEL SUOLO
-------------------------	---

Aut. Doc. 020408_02_qq su Carta Cap. Uso Suolo

Sottoposto: 	Progetto: Conzionamento Collegamento FIDUCIARIO ENERGY DESIGN PROJECTS S.R.L. Via Roma, 44 - 75100 - I. 00147 - Roma (RM) - Italia	Scala: 1:20000 Data: 29/05/2023	PROGETTO Aut. Doc. 020408_02_qq su Carta Cap. Uso Suolo
-----------------	---	------------------------------------	--

Proprietario:
CCE

Tecnico Professionista:
Ing. Luca Ferracuti Pompo
iscritto al n. 4314 del Registro degli Ingegneri della Provincia di Foggia

Versione	Data	Descrizione	Redatto	Approvato	Autenticato
01	29/12/2023	Prima emissione	L.F.P.	L.F.P.	L.F.P.
02					
03					
04					

Il Tecnico

Il Disegnatore

CCE/IRSINA S.R.L.