

REGIONE BASILICATA



COMUNE DI FORENZA



IMPIANTO AGROVOLTAICO

PROGETTO REALIZZAZIONE IMPIANTO FOTOVOLTAICO E RELATIVE OPERE DI CONNESSIONE IN AGRO DI FORENZA - PZ LOCALITÀ TUFAROLI

POTENZA NOMINALE 20 MW

N° ALLEGATO A.12. b10 - A

Cabine elettriche - Cabina di impianto

COMMITTENTE

SELENITE NEW ENERGY SRL

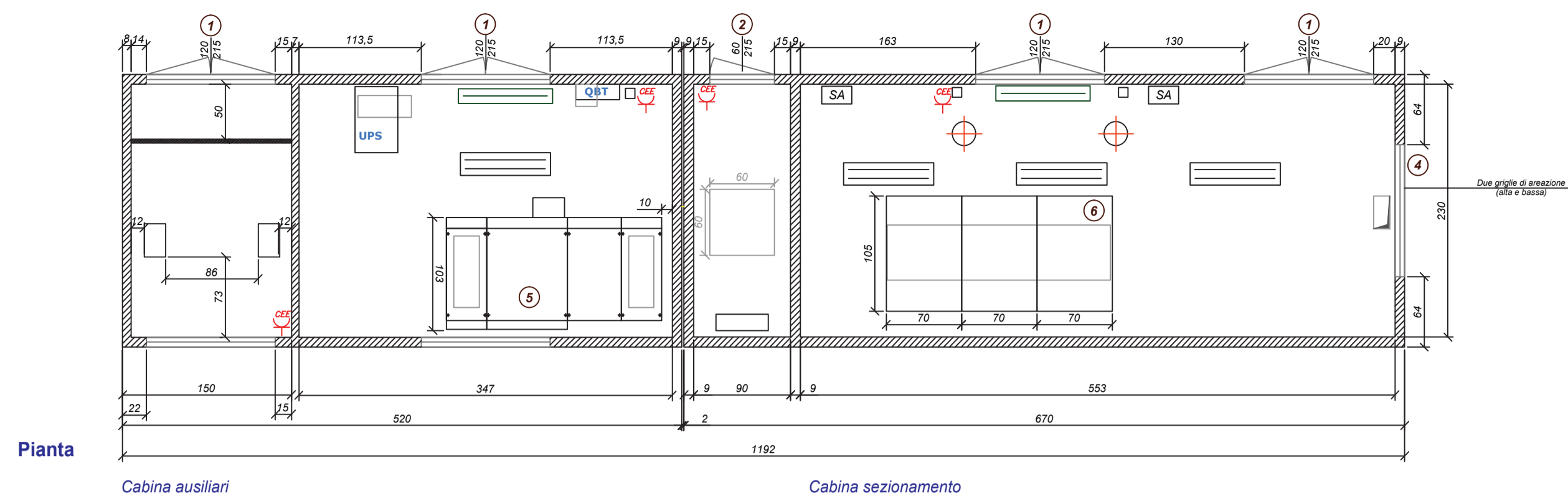
PIAZZA CAVOUR N° 19
00193 - ROMA
P.IVA 16245051004



Il Tecnico
Ing. Francesco Dinota

DATA: GENNAIO 2023

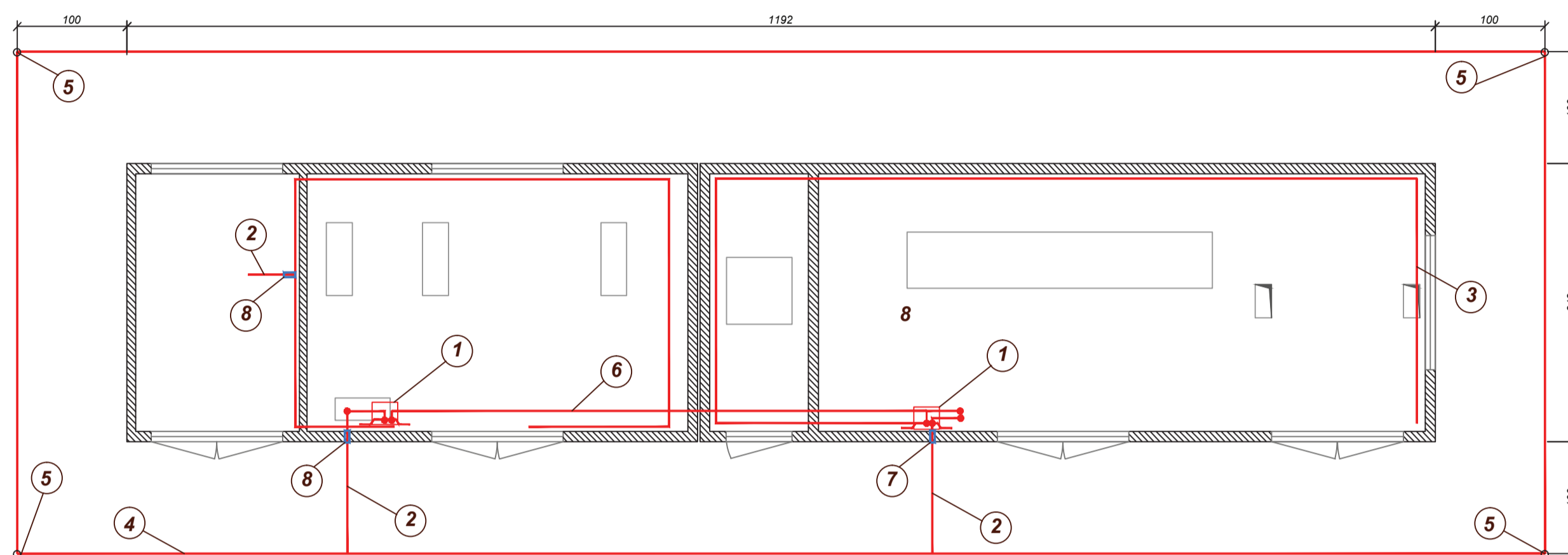
Rev n°1



LEGENDA:

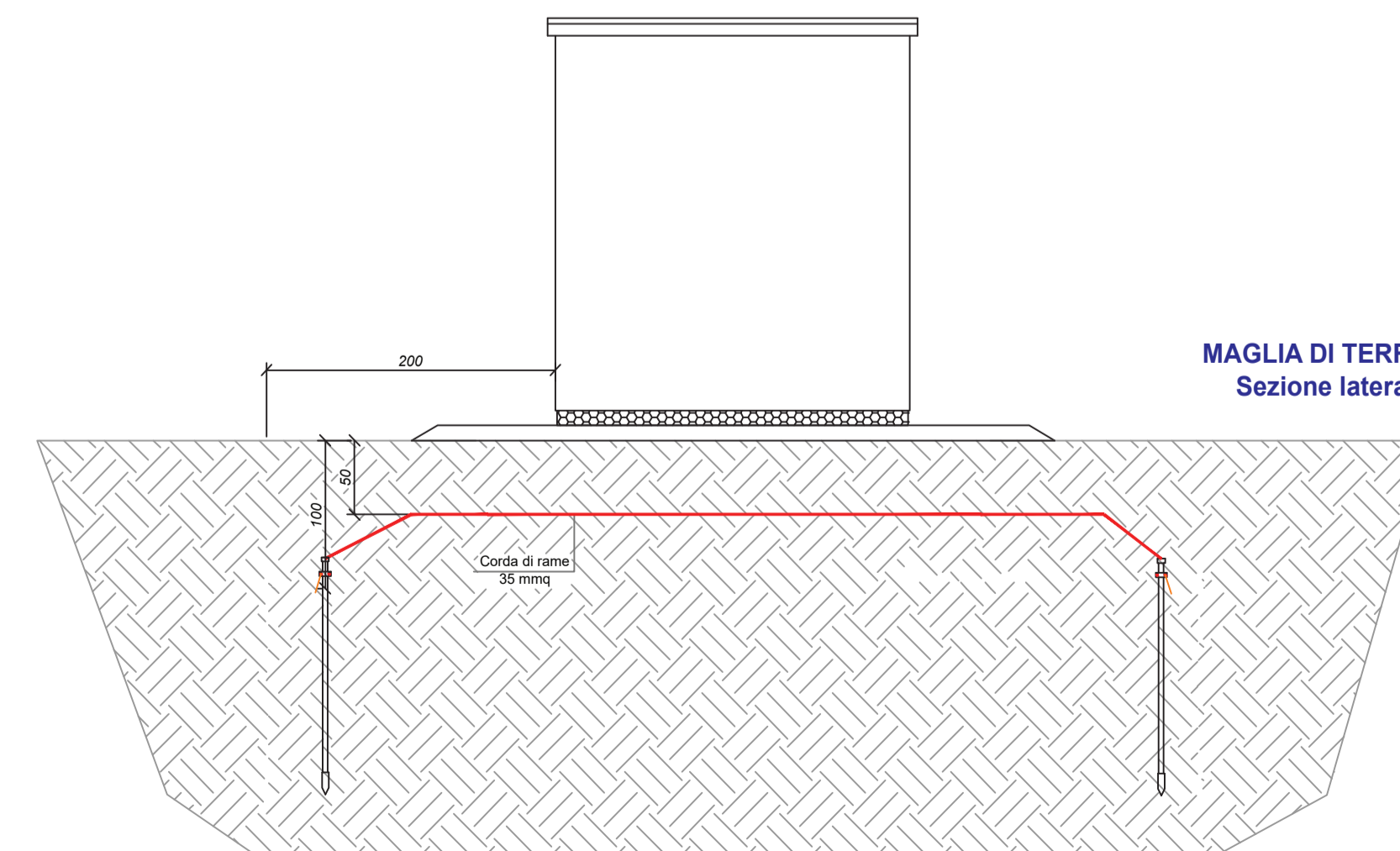
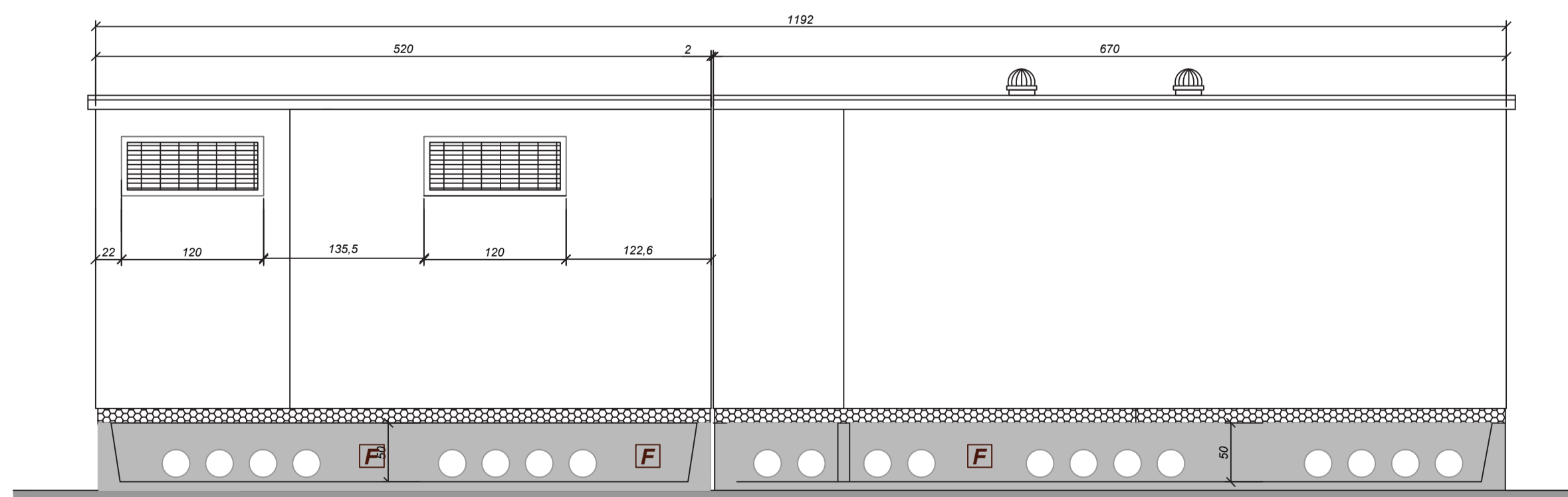
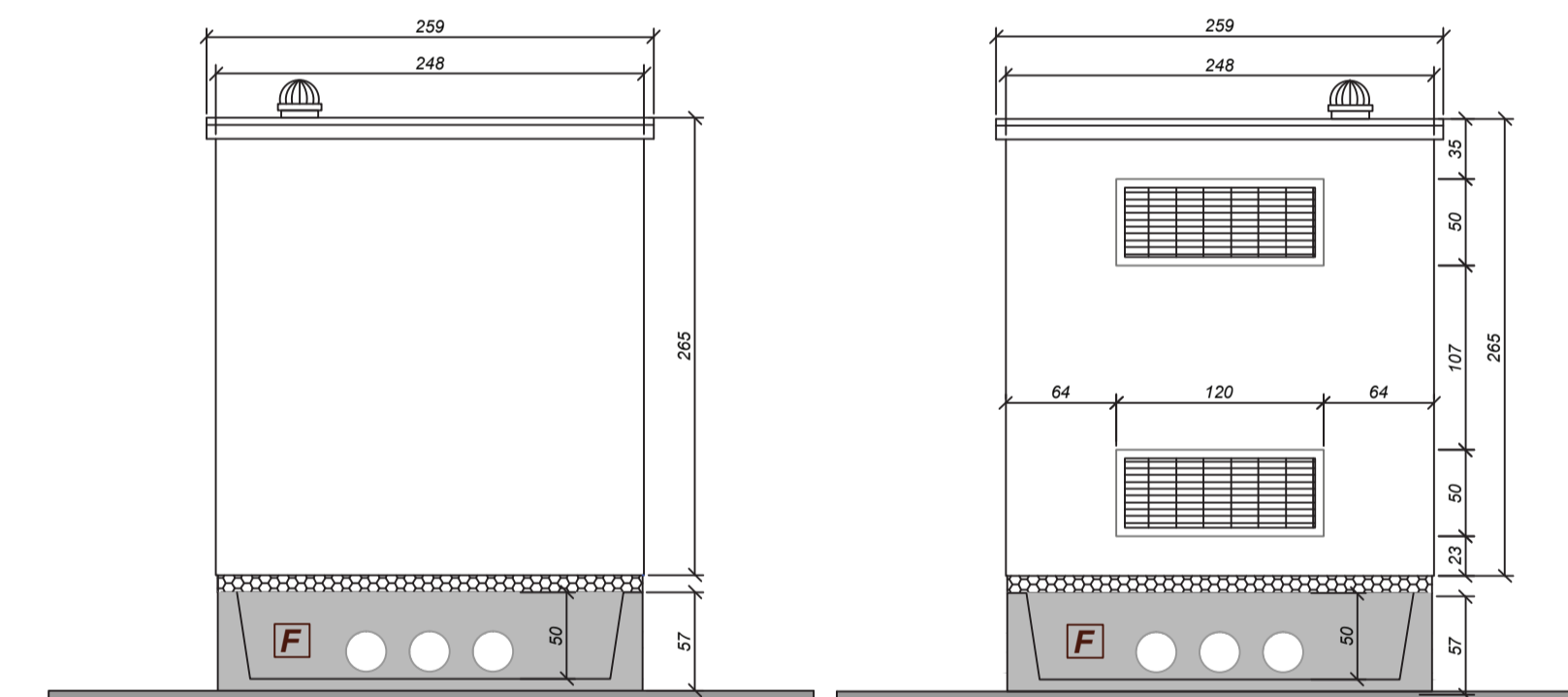
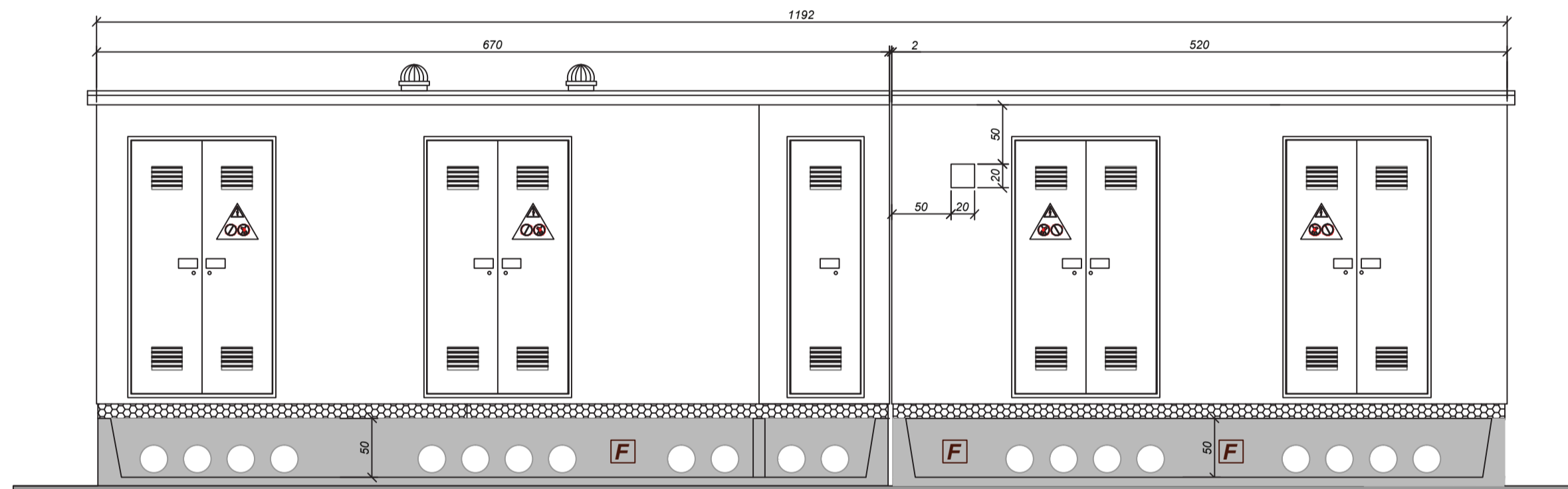
- ① PORTA DUE ANTE IN VTR
- ② PORTA AD UN'ANTA IN VTR
- ③ GRIGLIA IN VTR
- ④ GRIGLIA IN VTR COMPLETA DI RETE ANTINSETTO E GRIGLIA DI PROTEZIONE IP1XB
- ⑤ QUADRI UTENTE
- ⑥ QUADRI MT

□ FOROMETRIA PER QUADRI ED IMPIANTI



LEGENDA:

- ① Collettore di terra piastra equipotenziale in rame 60x6mm
- ② Collegamento equipotenziale all'impianto di terra esterno
- ③ Conduttore interno in corda di rame da 35mmq
- ④ Conduttore esterno in corda di rame da 35mmq (profondità h=50cm)
- ⑤ Picchetto dispersore in acciaio l=160cm
- ⑥ Collegamento equipotenziale tra i collettori di terra
- ⑦ Connettore rete di terra interna/esterna - vedere particolari costruttivi



LEGENDA:

- F** Vasca di fondazione prefabbricata
- Predisposizione fori per passaggio cavi