

DOCUMENTI DI RIFERIMENTO	N.

1	Ago. 2013	AGGIORNAMENTO SIC E ZPS	GIOACCHINI	GIORGI	SCIOSCI
0	Dic. 2008	EMISSIONE	SVARCA	CASATI	SCIOSCI
Rev.	DATA	DESCRIZIONE	ELABORATO	VERIFICATO	APPROVATO
Proprietario SNAM RETE GAS		Progettista saipem		COMMESSA P66990	
METANODOTTO PONTREMOLI - CORTEMAGGIORE DN 900 (36"), P 75 bar			DISEGNO LB-D-83217		
			REVISIONE 1		
SITI DI IMPORTANZA COMUNITARIA RAPPRESENTAZIONE DEL TRACCIATO SU IMMAGINE AEREA			FG. 1 DI 5		
			SCALA 1:10.000		







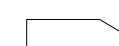
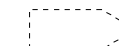





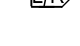

Metanodotti in progetto

MET. PONTREMOLI - CORTEMAGGIORE DN 900 (36") - Tav. 1-33
RIF. ALL. AL COMUNE DI PONTREMOLI DN 100 (4") - Tav. 34



Metanodotti in dismissione

ALL. AL COMUNE DI PONTREMOLI DN 100 (4") - Tav. 34/A

LEGENDA MECCANICA

-  MET. PONTREMOLI - CORTEMAGGIORE DN 900 (36") IN PROGETTO
-  MET. PONTREMOLI - CORTEMAGGIORE DN 750 (30") IN DISMISSIONE
-  ALTRE CONDOTTE IN PROGETTO
-  CONDOTTE ESISTENTI IN DISMISSIONE
-  CONDOTTE IN ESERCIZIO
-  TRENCHLESS
-  IMPIANTI IN PROGETTO
-  IMPIANTI ESISTENTI
-  PUNTO DI INTERCETTAZIONE DI DERIVAZIONE IMPORTANTE (PIDI)
-  PUNTO DI INTERCETTAZIONE STACCO BY-PASS (PISB)
-  PUNTO DI INTERCETTAZIONE DI LINEA (PIL)
-  PUNTO DI INTERCETTAZIONE DI DERIVAZIONE SEMPLICE (PIDS)
-  PUNTO DI INTERCETTAZIONE CON DISCAGGIO DI ALLACCIAMENTO (PIDA)
-  CABINA DI RIDUZIONE
-  PUNTO DI LANCIO E RICEVIMENTO PIG

LEGENDA DEI VINCOLI

-  SITI DI IMPORTANZA COMUNITARIA (92/43/CEE)
-  ZONE DI PROTEZIONE SPECIALE (79/409/CEE)

PLANIMETRIA

COMUNI		DATI DI PROGETTO
PROVINCE		
PROGRESSIVE CHILOMETRICHE		
LIMITI DI TRONCO		
PUNTI IMPIANTISTICI		
FERROVIE	ATTRAVERSAMENTI	
STRADE		
CORSI D'ACQUA		

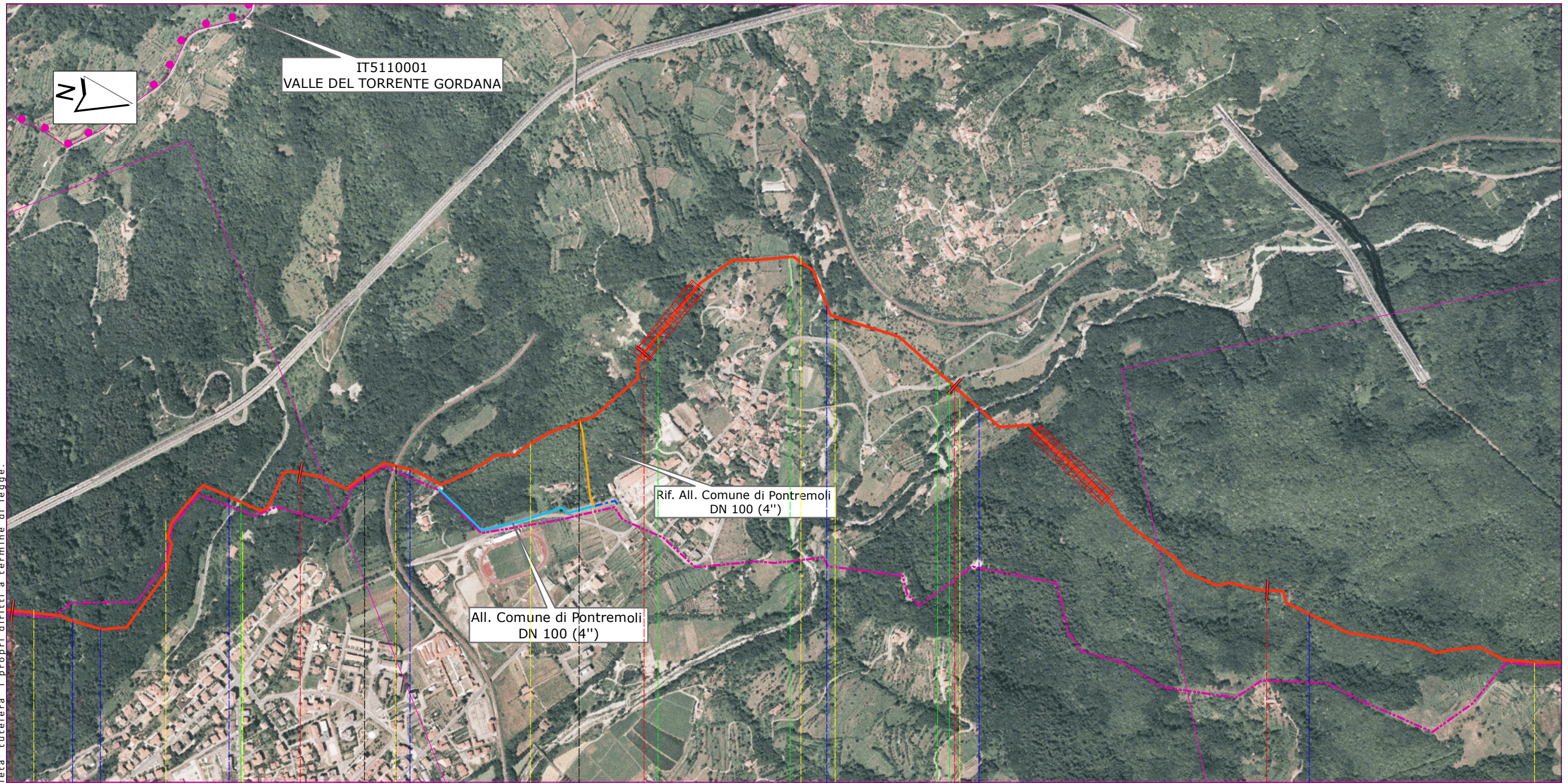
Proprietario
SNAM RETE GAS
Progettista


METANODOTTO PONTREMOLI - CORTEMAGGIORE
DN 900 (36"), P 75 bar

SITI DI IMPORTANZA COMUNITARIA
RAPPRESENTAZIONE DEL TRACCIATO SU IMMAGINE AEREA

DISEGNO **LB-D-83217**
FOGLIO **2 di 5**
REVISIONE **1**
COMMESSA **P66990**
SCALA **1:10.000**

Il presente disegno e' di proprieta' aziendale - La Societa' tutelera' i propri diritti a termine di legge.



Pontremoli

Massa Carrara

6 7 8 9 10

108,765
PONTREMOLI - CORTEMAGGIORE



Linea Ferroviaria Parma-La Spezia

Fosso della Borghesa Fosso della Michela	SP n. 37	Str. Com. di Scorano	Strada Comunale	Strada Comunale	SP n. 63	Fosso Bruttomoro
	Fosso della Piana	Fosso dell' Ardaglia		T. Betigna	T. Verde	

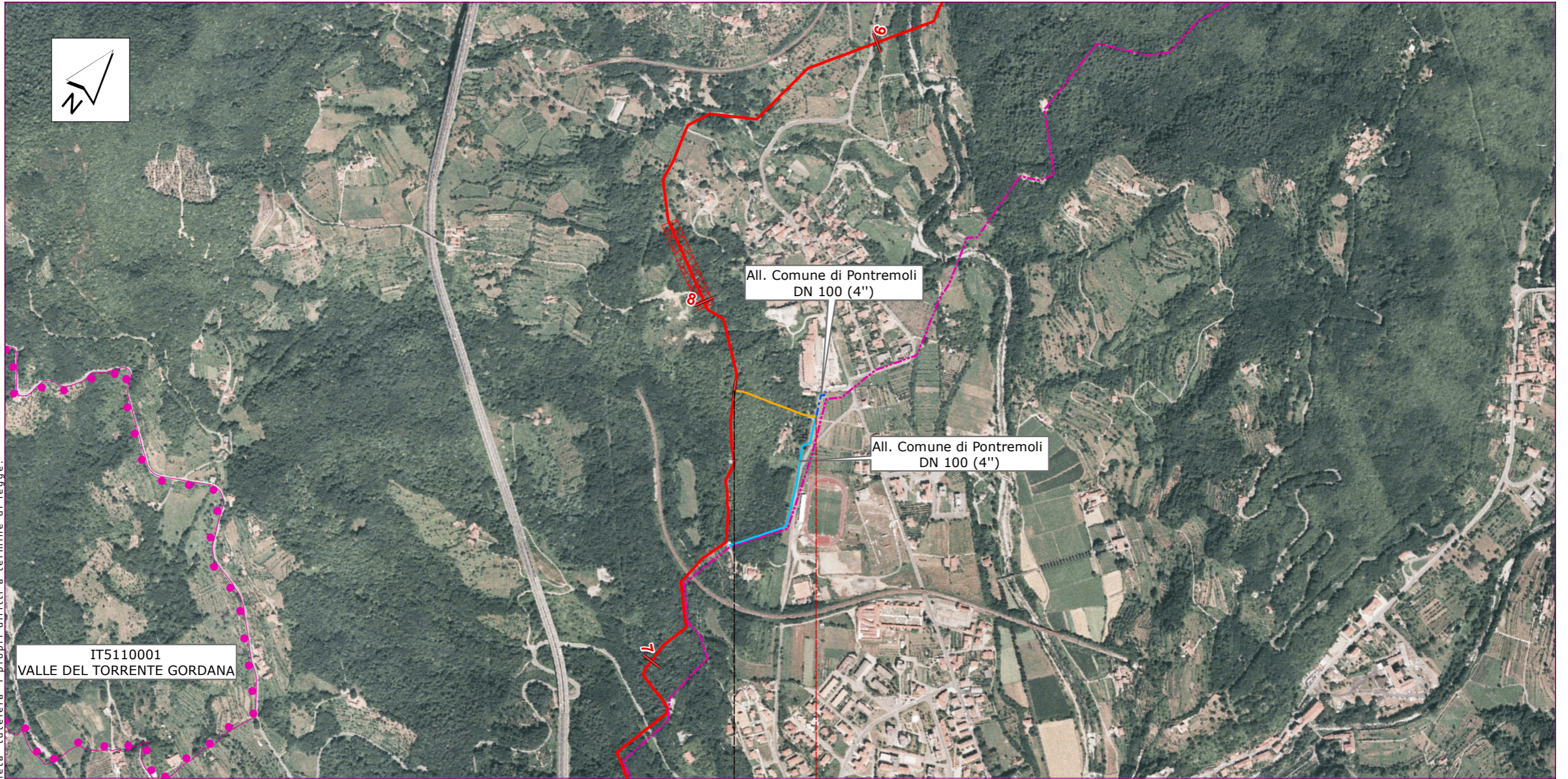
Proprietario
SNAM RETE GAS
Progettista
eni saipem

METANODOTTO PONTREMOLI - CORTEMAGGIORE
DN 900 (36"), P 75 bar
SITI DI IMPORTANZA COMUNITARIA
RAPPRESENTAZIONE CARTOGRAFICA SU IMMAGINE AEREA

DISEGNO	LB-D-83217
FOGLIO	3 di 5
REVISIONE	1
COMMESSA	P66990
SCALA	1 : 10.000

Tavola
3

Il presente disegno e' di proprieta' aziendale - La Societa' tutelera' i propri diritti a termine di legge.



IT5110001
VALLE DEL TORRENTE GORDANA

All. Comune di Pontremoli
DN 100 (4")

All. Comune di Pontremoli
DN 100 (4")

Pontremoli
Massa Carrara

0,210
RIF. ALL. AL COMUNE DI PONTREMOLI

0 0,210
km 0,000 km 0,210

PIDI n.2 km 0,000

RIFACIMENTO ALLACCIAMENTO AL COMUNE DI PONTREMOLI DN 100 (4")

Proprietario
 SNAM RETE GAS
 Progettista
 saipem

METANODOTTO PONTREMOLI - CORTEMAGGIORE
 DN 900 (36"), P 75 bar
 SITI DI IMPORTANZA COMUNITARIA
 RAPPRESENTAZIONE CARTOGRAFICA SU IMMAGINE AEREA

DISEGNO **LB-D-83217**
 FOGLIO **4 di 5**
 REVISIONE **1**
 COMMESSA **P66990**
 SCALA **1:10.000**

Tavola
34

Il presente disegno e' di proprieta' aziendale - La Societa' tutelera' i propri diritti a termine di legge.



	Pontremoli	
	Massa Carrara	

0,525	0	0,435
ALL. COMUNE DI PONTREMOLI	km 0,000	km 0,435

PIDI n.45840/10 km 0,000

ALLACCIAMENTO AL COMUNE DI PONTREMOLI DN 100 (4")	Proprietario SNAM RETE GAS	METANODOTTO PONTREMOLI - CORTEMAGGIORE DN 900 (36"), P 75 bar	DISEGNO FOGLIO REVISIONE COMMESSA SCALA	LB-D-83217 5 di 5 1 P66990 1 : 10.000	Tavola 34/A
	Progettista saipem	SITI DI IMPORTANZA COMUNITARIA RAPPRESENTAZIONE CARTOGRAFICA SU IMMAGINE AEREA			