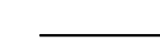


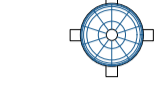
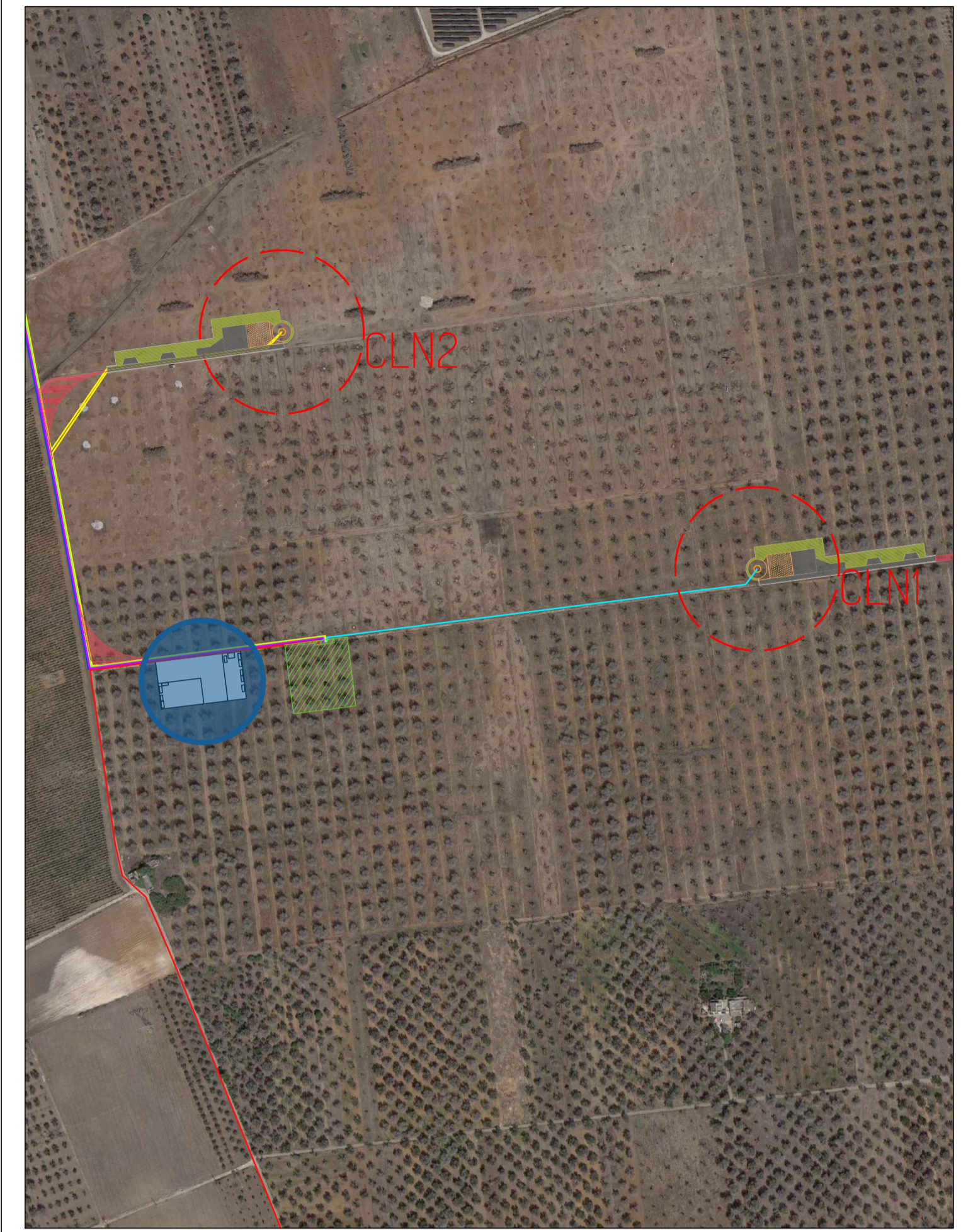
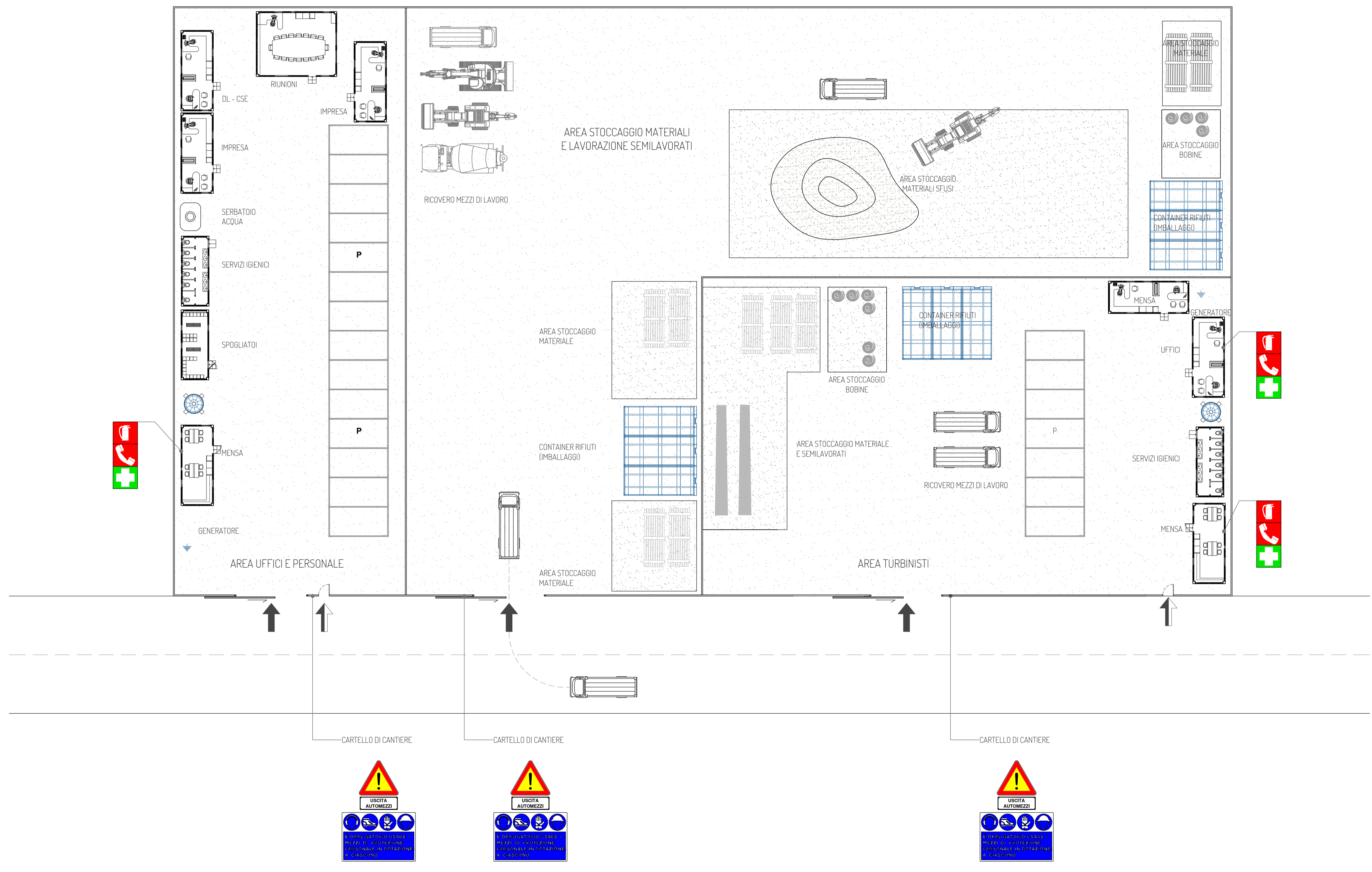


LEGENDA

-  Recinzione di cantiere
-  Accesso pedonale (L=0,9m)
-  Accesso carrabile (L=6,00m)
-  Silos per acqua potabile

scala 1:200



Key plan 1:5.000



PROGETTO PER LA REALIZZAZIONE DI UN IMPIANTO PER LA PRODUZIONE DI ENERGIA MEDIANTE LO SFRUTTAMENTO DEL VENTO NEL TERRITORIO COMUNALE DI MESAGNE, BRINDISI E CELLINO SAN MARCO IN LOC. LO SPECCHIONE (BR) POTENZA NOMINALE 79,2 MW

PROGETTO DEFINITIVO - SIA

PROGETTAZIONE E SIA

- ing. Fabio PACCAPELO
- ing. Andrea ANGELINI
- ing. Antonella Laura GIORDANO
- ing. Francesca SACCAROLA
- COLLABORATORI
- ing. Giulio MONTRONE
- ing. Francesco DE BARTOLO
- geom. Rosa CONTINI

STUDI SPECIALISTICI

- GEOLOGIA**
geol. Matteo DI CARLO
- ACUSTICA**
ing. Antonio FALCONE
- STUDIO FAUNISTICO**
dott. nat. Fabio MASTROPASQUA
- VINCA, STUDIO BOTANICO VEGETAZIONALE E PEDO-AGRONOMICO**
dors.sa Lucia PESOLA
- ARCHEOLOGIA**
dors.sa archeol. Domenica CARRASSO

INTERVENTI DI COMPENSAZIONE E VALORIZZAZIONE

- arch. Gaetano FORNARELLI
- arch. Andrea GIUFFRIDA

PD.EG.2 VIABILITA' E PIAZZOLE

EG.2.5 Area cantiere di base
Scala 1:200 - 1:5.000

REV. DATA DESCRIZIONE

REV.	DATA	DESCRIZIONE

