

POSIZIONE AEROGENERATORI
 Sistema di Riferimento
 (Coordinate in [m])
 Sistema : UTM
 Fuso: 33N
 Datum: WGS84

TORRE	x	y
BRN3	746965	4488721
MES1	743406	4490368
BRN8	748002	4489032
BRN1	747545	4488429
CLN2	748308	4488219
BRN5	745964	4487927
BRN7	745939	4488742
CLN1	748802	4488007
BRN4	744383	4487267
BRN6	744671	4487711
MES2	743917	4489737

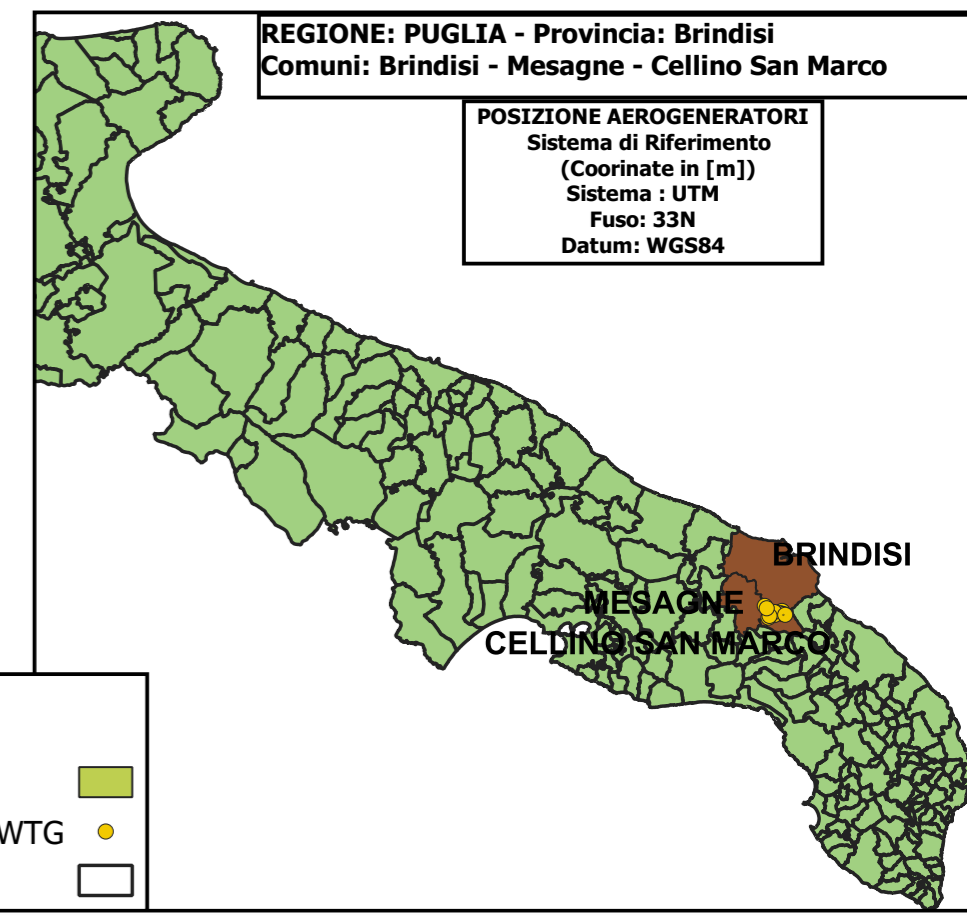
LEGENDA

- Cabina Bess
- Aerogeneratori WTG
- Limiti comunali



REGIONE: PUGLIA - Provincia: Brindisi
Comuni: Brindisi - Mesagne - Cellino San Marco

POSIZIONE AEROGENERATORI
 Sistema di Riferimento
 (Coordinate in [m])
 Sistema : UTM
 Fuso: 33N
 Datum: WGS84



PROGETTO PER LA REALIZZAZIONE DI UN IMPIANTO PER LA PRODUZIONE DI ENERGIA MEDIANTE LO SFRUTTAMENTO DEL VENTO NEL TERRITORIO COMUNALE DI MESAGNE, BRINDISI E CELLINO SAN MARCO IN LOC. LO SPECCHIONE (BR) POTENZA NOMINALE 79,2 MW

PROGETTO DEFINITIVO - SIA

PROGETTAZIONE E SIA

ing. Fabio PACCAPELO
 ing. Andrea ANGELINI
 ing. Antonella Laura GIORDANO
 ing. Francesca SACCAROLA
 COLLABORATORI
 ing. Giulia MONTRONE
 ing. Francesco DE BARTOLO
 geom. Rosa CONTINI

STUDI SPECIALISTICI

GEOLOGIA
 geol. Matteo DI CARLO
 ACUSTICA
 ing. Antonio FALCONE
 STUDIO FAUNISTICO
 dott. nat. Fabio MASTROPASQUA
 VINCA, STUDIO BOTANICO VEGETAZIONALE
 E PEDO-AGRONOMICO
 dr.ssa Lucia PESOLA
 ARCHEOLOGIA
 dr.ssa archeol. Domenica CARRASSO

INTERVENTI DI COMPENSAZIONE E VALORIZZAZIONE

arch. Gaetano FORNARELLI
 arch. Andrea GIUFFRIDA

SIA.ES. STUDI SPECIALISTICI

ES.3.2 Inquadramento territoriale su carta IGM

REV.	DATA	DESCRIZIONE

