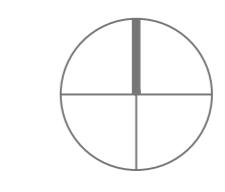
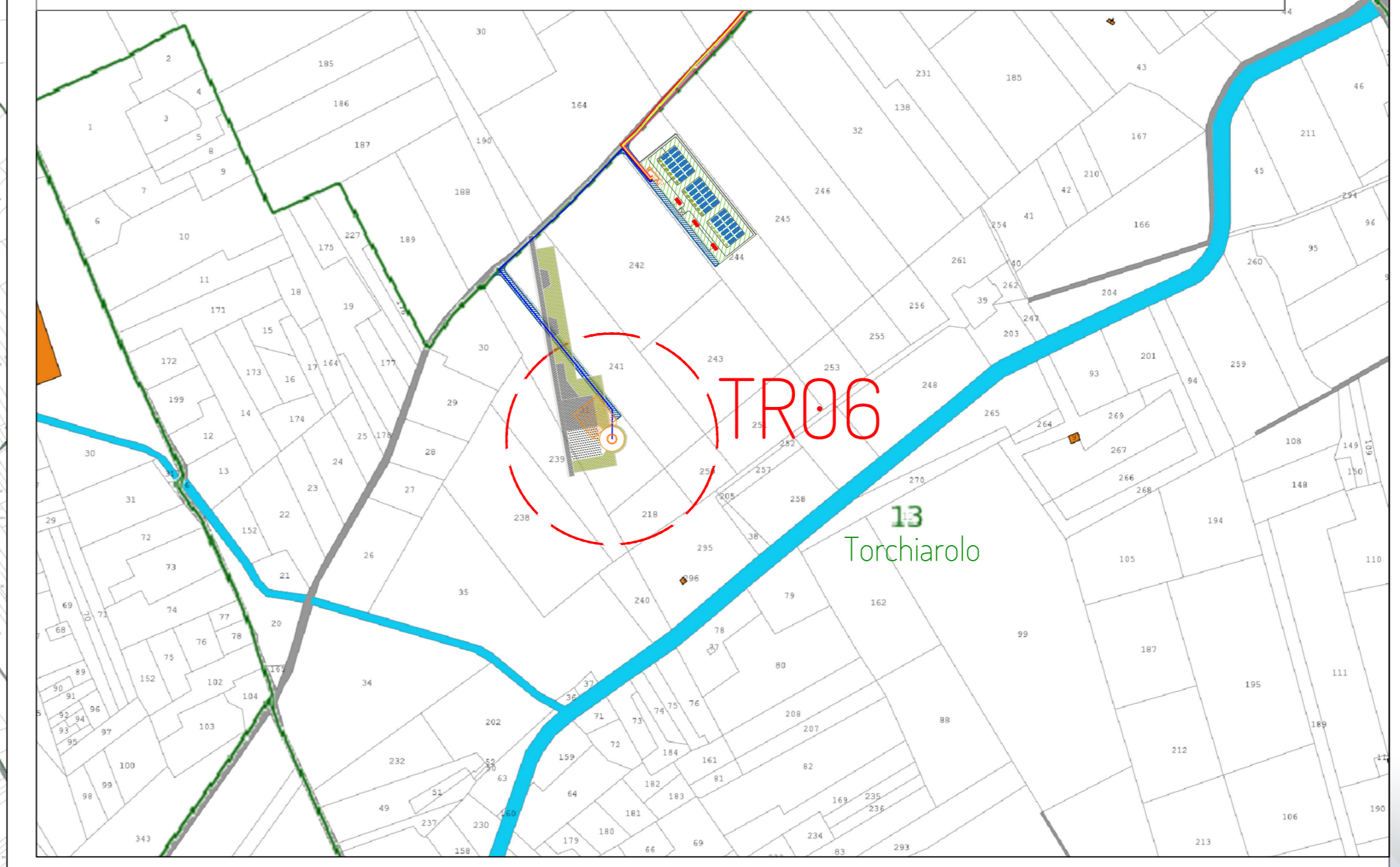


- Legenda:**
- TRXX Aerogeneratore
  - Piazzole**
  - Aerogeneratore Piazzola definitiva
  - Piazzola temporanea
  - Viabilità definitiva
  - SE RTN Tema 380/150/36 kV
  - Ampliamento SE RTN Tema 380/150/36 kV
  - Cabina di Raccolta e BESS
  - Cabina di Vettoramento
  - Cavidotti**
  - Cavidotto 36 kV sottocampo 1
  - Cavidotto 36 kV sottocampo 2
  - Cavidotto 36 kV sottocampo 3
  - Cavidotti 36 kV di vettoramento (4 terne) - tratto 1
  - Cavidotti 36 kV di vettoramento (2 terne) - tratto 2

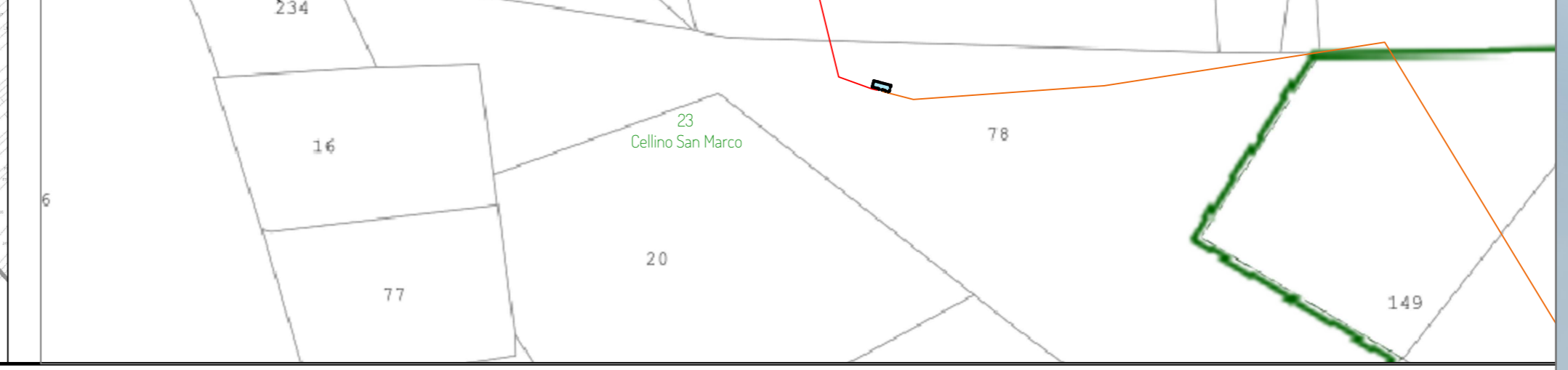
WTG	Coordinate WGS84 fuso 33N	
	Est	Nord
TR01	757247,03	4490195,98
TR02	756491,00	4489923,06
TR03	756439,06	4489214,56
TR04	758156,70	4489144,36
TR05	757334,02	4489362,67
TR06	755601,97	4488045,03
TR07	757887,32	4490093,72



Inquadramento su mappa catastale BESS e Cabina di raccolta scala 1:4.000



Inquadramento su mappa catastale Cabina di vettoramento scala 1:2.000



PROGETTO PER LA REALIZZAZIONE DI UN IMPIANTO PER LA PRODUZIONE DI ENERGIA MEDIANTE LO SFRUTTAMENTO DEL VENTO NEL TERRITORIO COMUNALE DI TORCHIAROLO (BR) IN LOC. VALESIO (BR) POTENZA NOMINALE 50,4 MW

**PROGETTO DEFINITIVO - SIA**

**PROGETTAZIONE E SIA**

Ing. Fabio FACCAPELO  
 Ing. Andrea ANGELESI  
 Ing. Antonello LOUIS GIORDANO  
 Ing. Francesca SAICCAROLA  
**COLLABORATORI**  
 Ing. Giulia MONTIRONI  
 geom. Rossa CONTINI

**STUDI SPECIALISTICI**

GEOTECNICA  
 geol. Matteo DI CARLO  
 ACUSTICA  
 Ing. Antonio FALCONE  
 STUDIO FARMACICO  
 dott. nat. Fabio MASTROPASQUA  
 VINCA, STUDIO BOTANICO VEGETAZIONALE  
 E FISSO-AGROFONICO  
 dott. ILLIA LUIGI PESOLA  
 ARCHEOLOGIA  
 dr.ssa architet. DOMENICA CARASSO

**INTERVENTI DI COMPENSAZIONE E VALORIZZAZIONE**

arch. Gaetano FORMARELLI  
 arch. Andrea GIUFFRIDA

PD_PTO PIANO TECNICO DELLE OPERE	REV.	DATA	DESCRIZIONE
PTO.3 Inquadramento su mappa catastale			

Scala 1:10.000 - 1:4.000 - 1:2.000

