

**Legenda**

**Opera 1**

- Nuova SE RTN 380/150kV di Caltanissetta
- Nuova SE RTN 380/150kV di Caltanissetta - Viabilità di accesso

**Opera 3**

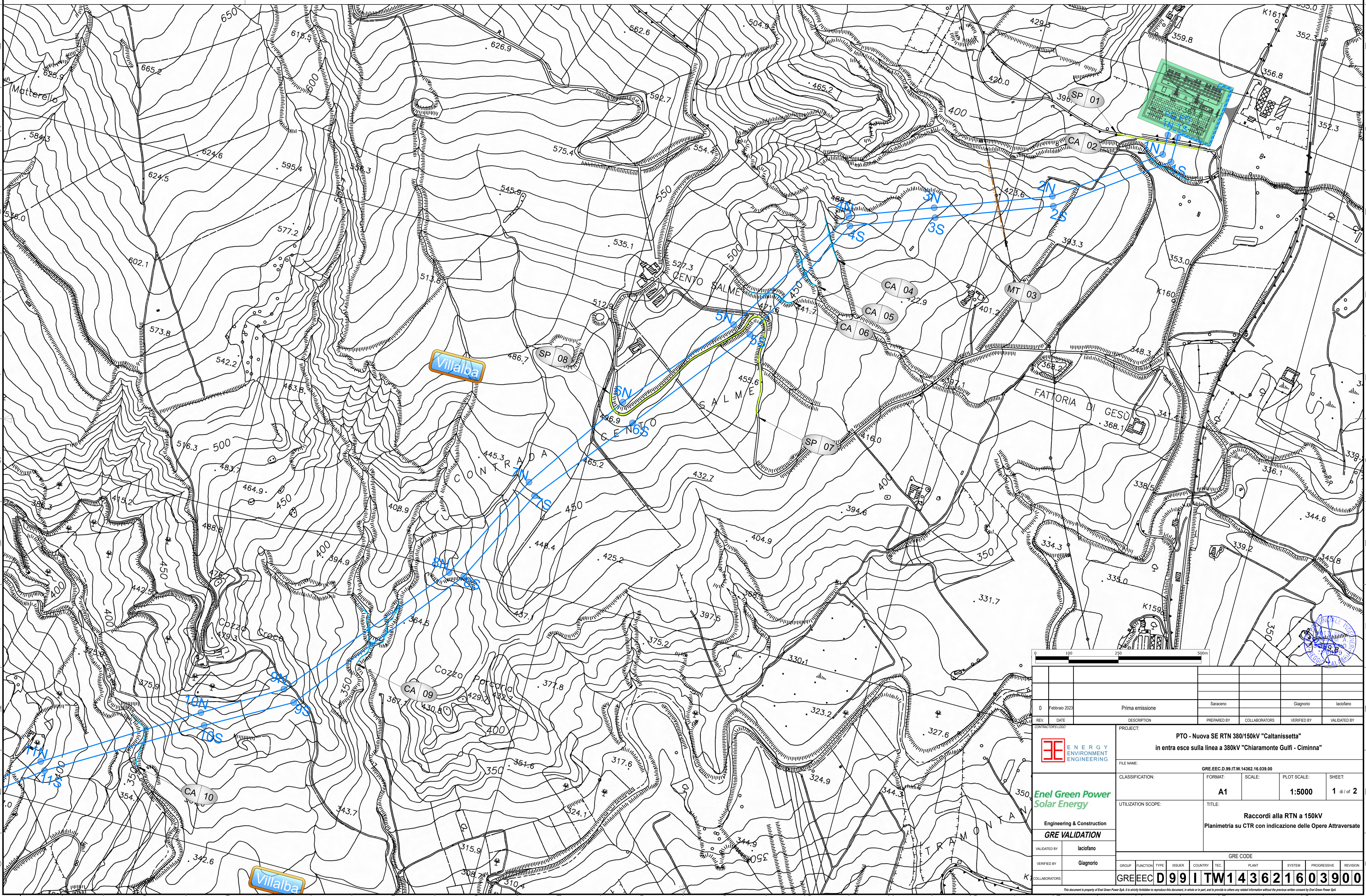
- Esistente - Elettrodotto a 150kV "Mussomeli - Marianopoli"
- Progetto - Nuovi Raccordi a 150kV - Tratto Aereo
- Progetto - Nuovi Raccordi a 150kV - Tratto in Cavo
- Demolizioni - Elettrodotto a 150kV "Mussomeli - Marianopoli" - Tratto da demolire

- Progetto - Nuovi Raccordi a 150kV - Posizione e numero Sostegni
- Esistente - Posizione e numero Sostegni Esistenti
- Demolizioni - Posizione e numero Sostegni da demolire

Limiti Amministrativi

SP 01

Posizione e numero attraversamento



0		100		250		500m	
0	Febbraio 2023	Prima emissione	Saraceno	Giagnorio	Iacofano		
REV	DATE	DESCRIPTION	PREPARED BY	COLLABORATORS	VERIFIED BY	VALIDATED BY	
CONTRACTORS LOGO		PROJECT: PTO - Nuova SE RTN 380/150kV "Caltanissetta" in entra esce sulla linea a 380kV "Chiaromonte Gulfi - Ciminna"					
FILE NAME:		GRE.EEC.D.99.IT.W.14362.16.039.00					
CLASSIFICATION:	FORMAT:	SCALE:	PLOT SCALE:	SHEET:			
	A1		1:5000	1 di 2			
UTILIZATION SCOPE:	TITLE: Raccordi alla RTN a 150kV Planimetria su CTR con indicazione delle Opere Attraversate						
Engineering & Construction		GRE VALIDATION					
VALIDATED BY:	Iacofano						
VERIFIED BY:	Giagnorio						
COLLABORATORS		GRE CODE					
GREEC		D99ITW143621603900					
GROUP	FUNCTION	TYPE	ISSUER	COUNTRY	TIC	PLANT	SYSTEM
							PROGRESSIVE
						REVISION	

This document is property of Enel Green Power SpA. It is strictly forbidden to reproduce this document, in whole or in part, and to provide or otherwise any related information without the previous written consent by Enel Green Power SpA.



**Legenda**

**Opera 1**

- Nuova SE RTN 380/150kV di Caltanissetta
- Nuova SE RTN 380/150kV di Caltanissetta - Viabilità di accesso

**Opera 3**

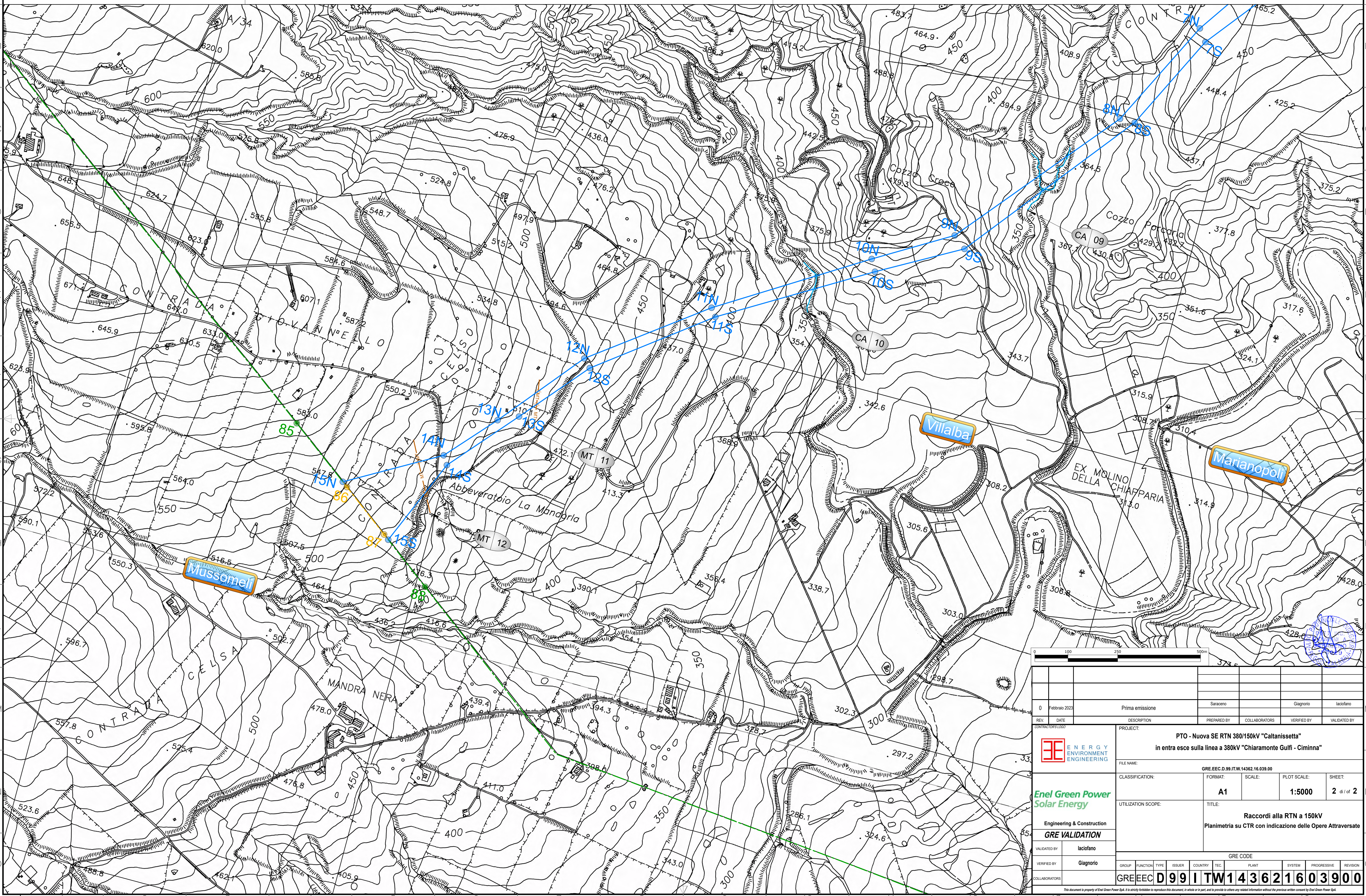
- Esistente - Elettrodotto a 150kV "Mussomeli - Marianopoli"
- Progetto - Nuovi Raccordi a 150kV - Tratto Aereo
- Progetto - Nuovi Raccordi a 150kV - Tratto in Cavo
- Demolizioni - Elettrodotto a 150kV "Mussomeli - Marianopoli" - Tratto da demolire

- Progetto - Nuovi Raccordi a 150kV - Posizione e numero Sostegni
- Esistente - Posizione e numero Sostegni Esistenti
- Demolizioni - Posizione e numero Sostegni da demolire

Limiti Amministrativi

SP 01

Posizione e numero attraversamento



0		Febbraio 2023	Prima emissione	Saraceno	Giagnorio	Iacofano
REV	DATE	DESCRIPTION	PREPARED BY	COLLABORATORS	VERIFIED BY	VALIDATED BY
<b>PTO - Nuova SE RTN 380/150kV "Caltanissetta"</b> <b>in entra esce sulla linea a 380kV "Chiaromonte Gulfi - Ciminna"</b>						
FILE NAME: GRE.EEC.D.99.IT.W.14362.16.039.00						
CLASSIFICATION:	FORMAT:	SCALE:	PLOT SCALE:	SHEET:		
	A1	1:5000		2 di 2		
UTILIZATION SCOPE:	TITLE:					
	Raccordi alla RTN a 150kV Planimetria su CTR con indicazione delle Opere Attraversate					
VALIDATED BY:	Iacofano					
VERIFIED BY:	Giagnorio					
COLLABORATORS:	GREEC					
GROUP: D 99 I TW 14362 16 039 00						
GROUP	FUNCTION	TYPE	ISSUER	COUNTRY	TIC	PLANT
SYSTEM	PROGRESSIVE	REVISION				

This document is property of Enel Green Power SpA. It is strictly forbidden to reproduce this document, in whole or in part, and to provide to others any related information without the previous written consent by Enel Green Power SpA.