



TITLE:

AVAILABLE LANGUAGE: IT

**Piano Tecnico delle Opere**  
**Nuova SE RTN 380/150kV "Caltanissetta"**  
**e Raccordi alla RTN**  
**in entra esce sulla linea a 380kV**  
**"Chiaramonte Gulfi - Ciminna"**

**Valutazione interferenze al volo**  
**Nuova Se RTN 380/150kV e Raccordi RTN a 380 kV**



File:

REV.	DATE	DESCRIPTION	PREPARED	VERIFIED	APPROVED
01	Lug. 2023	Revisione a seguito di commenti TERNA	Saraceno	Giagnorio	Iacofano
00	Feb. 2023	Emissione	Saraceno	Giagnorio	Iacofano

**GRE VALIDATION**

	Giagnorio	Iacofano
COLLABORATORS	VERIFIED BY	VALIDATED BY

PROJECT / PLANT

**GRE CODE**

GROUP	FUNCTION	TYPE	ISSUER	COUNTRY	TEC	PLANT	SYSTEM	PROGRESSIVE	REVISION
GR	EEC	R	99	IT	W	14362	16	037	01

CLASSIFICATION

UTILIZATION SCOPE

**DICHIARAZIONE SOSTITUTIVA DI ATTO NOTORIO  
ATTESTANTE L'ISCRIZIONE ALL'ALBO PROFESSIONALE**

**OGGETTO: Nuova SE RTN 380/150kV "Caltanissetta" e Raccordi alla RTN in entra esce sulla linea a 380kV "Chiaramonte Gulfi - Ciminna" da realizzarsi nel comune di Villalba (CL). Proponente EGP S.r.l.**

Dichiarazione resa in conformità all'art. 47 del D.P.R. 445/00 s.m.i.

Il sottoscritto Giovanni Antonio Saraceno nato a Reggio Calabria il 25.07.68, residente in Pontedera via Grazia Deledda n.26, C.F. SRCGNN68L25H225I con studio presso 3E Ingegneria srl in Pisa, via Gioacchino Volpe 92, in qualità di tecnico progettista di parte del progetto della Nuova SE RTN 380/150kV "Caltanissetta" e Raccordi alla RTN in entra esce sulla linea a 380kV "Chiaramonte Gulfi - Ciminna"

consapevole che in caso di mendaci dichiarazioni il Dpr 445/2000 prevede sanzioni penali e decadenza dai benefici (artt. 76/75) e informato/a che i dati forniti saranno utilizzati ai sensi del D. lgs 196/2003

DICHIARA

Che non risultano interferenze con le attività aeronautiche per le opere in progetto, le torri-faro della stazione RTN, le attrezzature e/o mezzi di cantiere attinenti alla realizzazione dell'opera, come risulta da report allegati.

Pisa, Luglio 2023

Il tecnico progettista



**Stazione RTN 380kV/150kV**

**REPORT**

**Richiedente**

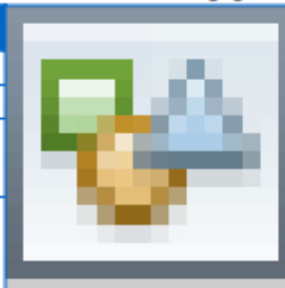
Nome/Società:	3E Ingegneria	Cognome/Rag.	S.r.l
C.F./P.IVA:	Comune		
Provincia	CAP:		
Indirizzo:	N° Civico:		
Mail:	PEC:		
Telefono:	Cellulare:		
Fax :			

**Tecnico**

Nome:	Giovanni Antonio	Cognome:	Saraceno
Matricola:	1629	Albo:	Ingegneri della Provincia di RC

Ostacolo: Stazione Elettrica

Materiale:	Acciaio/cemento
<input type="checkbox"/>	Ostacolo posizionato nel Centro Abitato
<input type="checkbox"/>	Presenza ostacolo con altezza AGL uguale o superiore a 60 m entro raggio 200 m



**Gruppo Geografico**

SICILIA-CL-Caltanissetta-caltanissetta

Nr	Latitudine wgs84	Longitudine wgs84	Quota terreno	Altezza al Top	Elevazione al Top	Raggio
1	37° 38' 8.8554" N	13° 53' 37.941" E	248.0 m	35.0 m	283.0 m	0.0 m
Nessuna interferenza rilevata per gli aeroporti e i sistemi di comunicazione/navigazione/RADAR di ENAV S.p.A. Per i restanti criteri selettivi fare riferimento al documento "Verifica Preliminare" (www.enac.gov.it)						
2	37° 38' 8.3682" N	13° 53' 43.2914" E	248.0 m	35.0 m	283.0 m	0.0 m
Nessuna interferenza rilevata per gli aeroporti e i sistemi di comunicazione/navigazione/RADAR di ENAV S.p.A. Per i restanti criteri selettivi fare riferimento al documento "Verifica Preliminare" (www.enac.gov.it)						
3	37° 38' 5.3997" N	13° 53' 38.8013" E	248.0 m	35.0 m	283.0 m	0.0 m
Nessuna interferenza rilevata per gli aeroporti e i sistemi di comunicazione/navigazione/RADAR di ENAV S.p.A. Per i restanti criteri selettivi fare riferimento al documento "Verifica Preliminare" (www.enac.gov.it)						
4	37° 38' 5.1564" N	13° 53' 41.4738" E	248.0 m	35.0 m	283.0 m	0.0 m
Nessuna interferenza rilevata per gli aeroporti e i sistemi di comunicazione/navigazione/RADAR di ENAV S.p.A. Per i restanti criteri selettivi fare riferimento al documento "Verifica Preliminare" (www.enac.gov.it)						

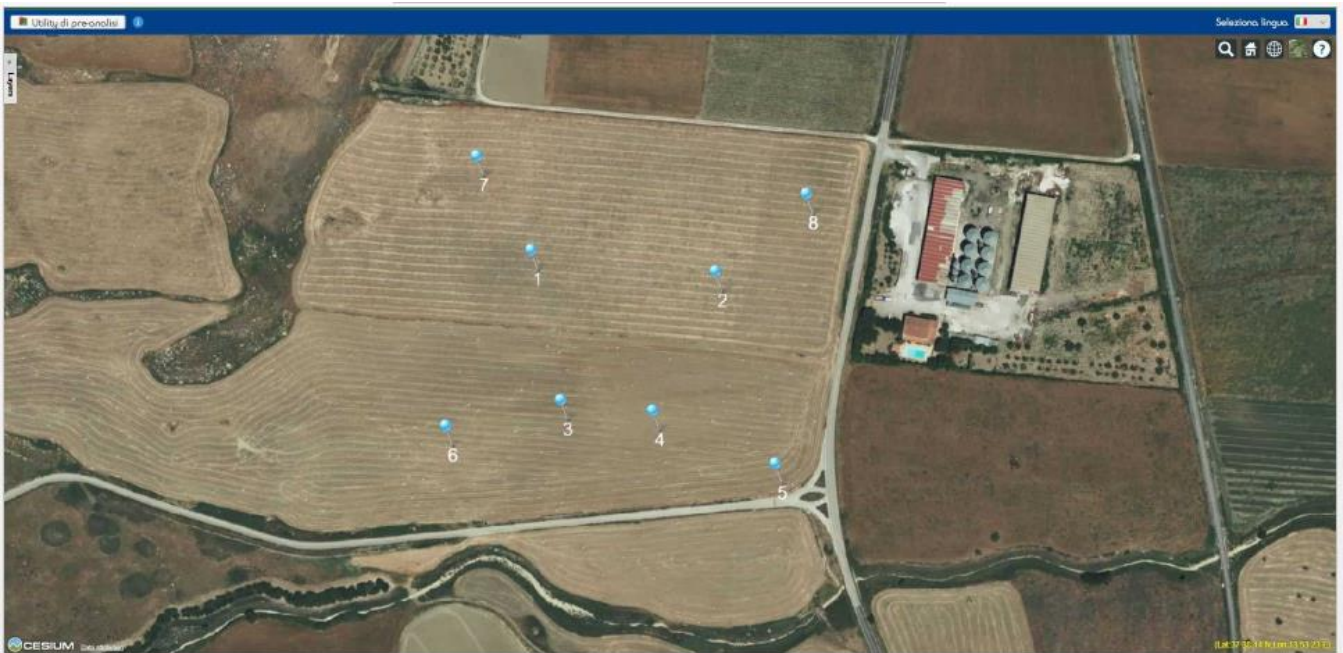
**Gruppo Geografico**

Sicilia-CL-Calanissetta-Caltanissetta

Nr	Latitudine wgs84	Longitudine wgs84	Quota terreno	Altezza al Top	Elevazione al Top	Raggio
5	37° 38' 3.932" N	13° 53' 45.0301" E	248.0 m	25.0 m	273.0 m	0.0 m
Nessuna interferenza rilevata per gli aeroporti e i sistemi di comunicazione/navigazione/RADAR di ENAV S.p.A. Per i restanti criteri selettivi fare riferimento al documento "Verifica Preliminare" (www.enac.gov.it)						
6	37° 38' 4.803" N	13° 53' 35.4645" E	248.0 m	25.0 m	273.0 m	0.0 m
Nessuna interferenza rilevata per gli aeroporti e i sistemi di comunicazione/navigazione/RADAR di ENAV S.p.A. Per i restanti criteri selettivi fare riferimento al documento "Verifica Preliminare" (www.enac.gov.it)						
7	37° 38' 11.0239" N	13° 53' 36.3626" E	248.0 m	25.0 m	273.0 m	0.0 m

Nessuna interferenza rilevata per gli aeroporti e i sistemi di comunicazione/navigazione/RADAR di ENAV S.p.A.  
Per i restanti criteri selettivi fare riferimento al documento "Verifica Preliminare" ([www.enac.gov.it](http://www.enac.gov.it))

8	37° 38' 10.153" N	13° 53' 45.9277" E	248.0 m	25.0 m	273.0 m	0.0 m
Nessuna interferenza rilevata per gli aeroporti e i sistemi di comunicazione/navigazione/RADAR di ENAV S.p.A. Per i restanti criteri selettivi fare riferimento al documento "Verifica Preliminare" ( <a href="http://www.enac.gov.it">www.enac.gov.it</a> )						



**Raccordi 380kV**

**REPORT**

**Richiedente**

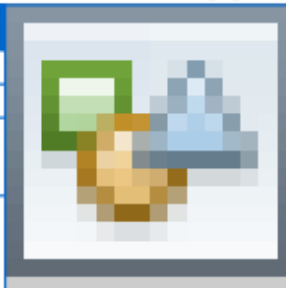
Nome/Società:	3E Ingegneria	Cognome/Rag.	S.r.l.
C.F./P.IVA:	Comune		
Provincia	CAP:		
Indirizzo:	N° Civico:		
Mail:	PEC:		
Telefono:	Cellulare:		
Fax :			

**Tecnico**

Nome:	Giovanni Antonio	Cognome:	Saraceno
Matricola:	1629	Albo:	Ingegneri della Provincia di RC

**Ostacolo: Linea Elettrica**

Materiale:	Acciaio
<input type="checkbox"/>	Ostacolo posizionato nel Centro Abitato
<input type="checkbox"/>	Presenza ostacolo con altezza AGL uguale o superiore a 60 m entro raggio 200 m



**Gruppo Geografico**

**Sicilia-CL-Caltanissetta-Caltanissetta**

Nr	Latitudine wgs84	Longitudine wgs84	Quota terreno	Altezza al Top	Elevazione al Top	Raggio
1	37° 38' 5.224" N	13° 53' 37.87" E	367.32 m	24.0 m	391.32 m	0.0 m
2	37° 38' 3.7549" N	13° 53' 37.2049" E	367.58 m	49.0 m	416.58 m	0.0 m
3	37° 37' 58.7312" N	13° 53' 30.9998" E	384.12 m	46.0 m	430.12 m	0.0 m
4	37° 38' 4.5565" N	13° 53' 16.4954" E	422.3 m	61.32 m	483.62 m	0.0 m
5	37° 38' 4.8181" N	13° 53' 42.3286" E	361.8 m	24.0 m	385.8 m	0.0 m
6	37° 38' 2.5388" N	13° 53' 42.7088" E	362.49 m	49.0 m	411.49 m	0.0 m

**Gruppo Geografico**

**Sicilia-CL-Villalba-Villalba**

Nr	Latitudine wgs84	Longitudine wgs84	Quota terreno	Altezza al Top	Elevazione al Top	Raggio
7	37° 37' 59.1892" N	13° 53' 52.7036" E	354.48 m	55.0 m	409.48 m	0.0 m
8	37° 37' 59.933" N	13° 54' 1.5478" E	349.22 m	54.8 m	404.02000000	0.0 m

Nessuna interferenza rilevata per gli aeroporti e i sistemi di comunicazione/navigazione/RADAR di ENAV S.p.A.  
Per i restanti criteri selettivi fare riferimento al documento "Verifica Preliminare" ([www.enac.gov.it](http://www.enac.gov.it))

