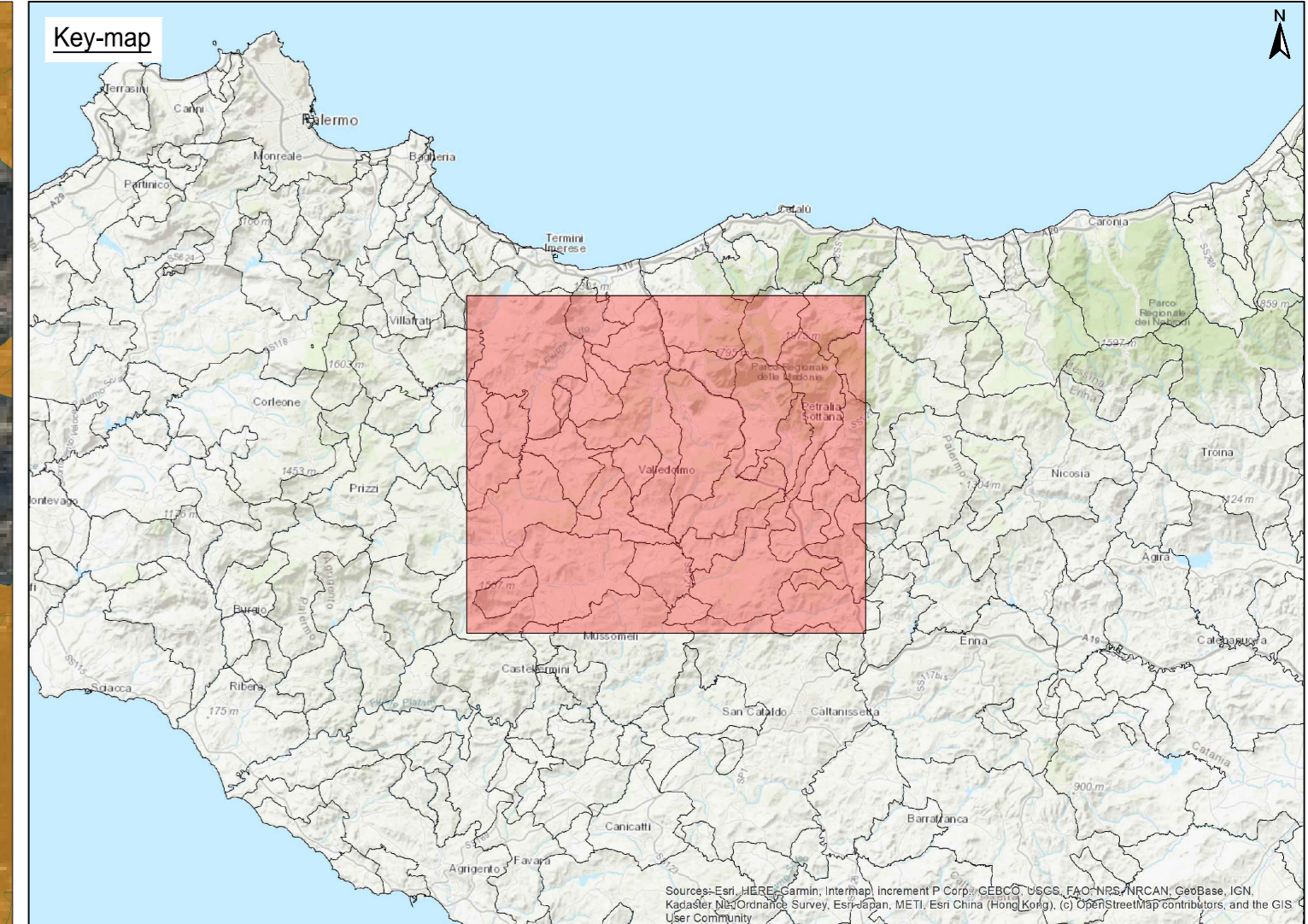


Inquadramento su ortofoto
Scala 1:50000



Legenda:

- Parchi Naturali Regionali
- Riserve Naturali Regionali
- Aerogeneratori in progetto
- Piazze definitive
- Piazze temporanee
- Strade
- Area di studio (buffer 1km)
- Buffer 10km
- Cavidotti MT
- Cavidotto AT 150kV
- SSE
- Site camp location
- BESS
- Nuova SE RTN 380/150kV di Caltanissetta
- Esistente - Elettrodotto a 150kV "Mussomeli - Marianopoli"
- Progetto - Nuovi Raccordi a 150kV - Tratto Aereo
- Progetto - Nuovi Raccordi a 150kV - Tratto in Cavo
- Demolizioni - Elettrodotto a 150kV "Mussomeli - Marianopoli" Tratto da demolire
- Progetto - Nuovi Raccordi a 150kV - Posizione e numero Sostegni
- Esistente - Posizione e numero Sostegni Esistenti
- Demolizioni - Posizione e numero Sostegni da demolire
- Progetto - Nuovi Raccordi a 380kV - Posizione e numero Sostegni
- Progetto - Elettrodotto a 380kV DT "Chiaromonte Guffi - Cimmina" Posizione e numero sostegni
- Elettrodotto a 380kV DT "Chiaromonte Guffi - Cimmina" - Posizione e numero sostegni individuali da precedente soluzione Tema e da non realizzare
- Elettrodotto a 380kV DT in progetto "Chiaromonte Guffi - Cimmina"
- Nuovi Raccordi a 380kV - ST
- Nuovi Raccordi a 380kV - DT
- Elettrodotto a 380kV DT "Chiaromonte Guffi - Cimmina" - Tratto individuato da precedente soluzione Tema e da non realizzare

NOTE

1 - Fonte Dati: ©2020 Microsoft ©2020 Maxar ©2020CNES(2020) Distribution Airbus DS BING, ©Ministero dell'Ambiente

REV.	DATE	DESCRIPTION	PREPARED	CHECKED	APPROVED
02	24/02/2023	Seconda emissione	A. Ottoboni	G. Abbate	P. Palmieri
01	19/02/2021	Integral comment	G. Salavati	D. Giadogna	L. Laezza
00	12/02/2021	Prima emissione	G. Salavati	D. Giadogna	L. Laezza

PROJECT: Costruzione dell'impianto eolico di "Caltavuturo Estensione"

Stantec

FILE NAME: GRE.EEC.X.73.IT.W.14362.05.003.02 - Carta delle Aree naturali protette (I.394/91) EUAP

CLASSIFICATION: PUBLIC FORMAT: A0 SCALE: 1:50.000 PLOT SCALE: 1:1 SHEET: 1 di 1

UTILIZATION SCOPE: BASIC DESIGN TITLE: Carta delle Aree naturali protette (I.394/91) EUAP

EGP VALIDATION

VALIDATED BY: **Incisano** EGP CODE: _____

VERIFIED BY: **Lenzi** GROUP: _____ FUNCTION: _____ TYPE: _____ BOILER: _____ COUNTRY: _____ TEC: _____ PLANT: _____ SYSTEM: _____ PROGRESSIVE: _____ REVISION: _____

COORDINATIONS: **GRE.EEC.X.73.IT.W.14362.05.003.02**

Scala 1:50000