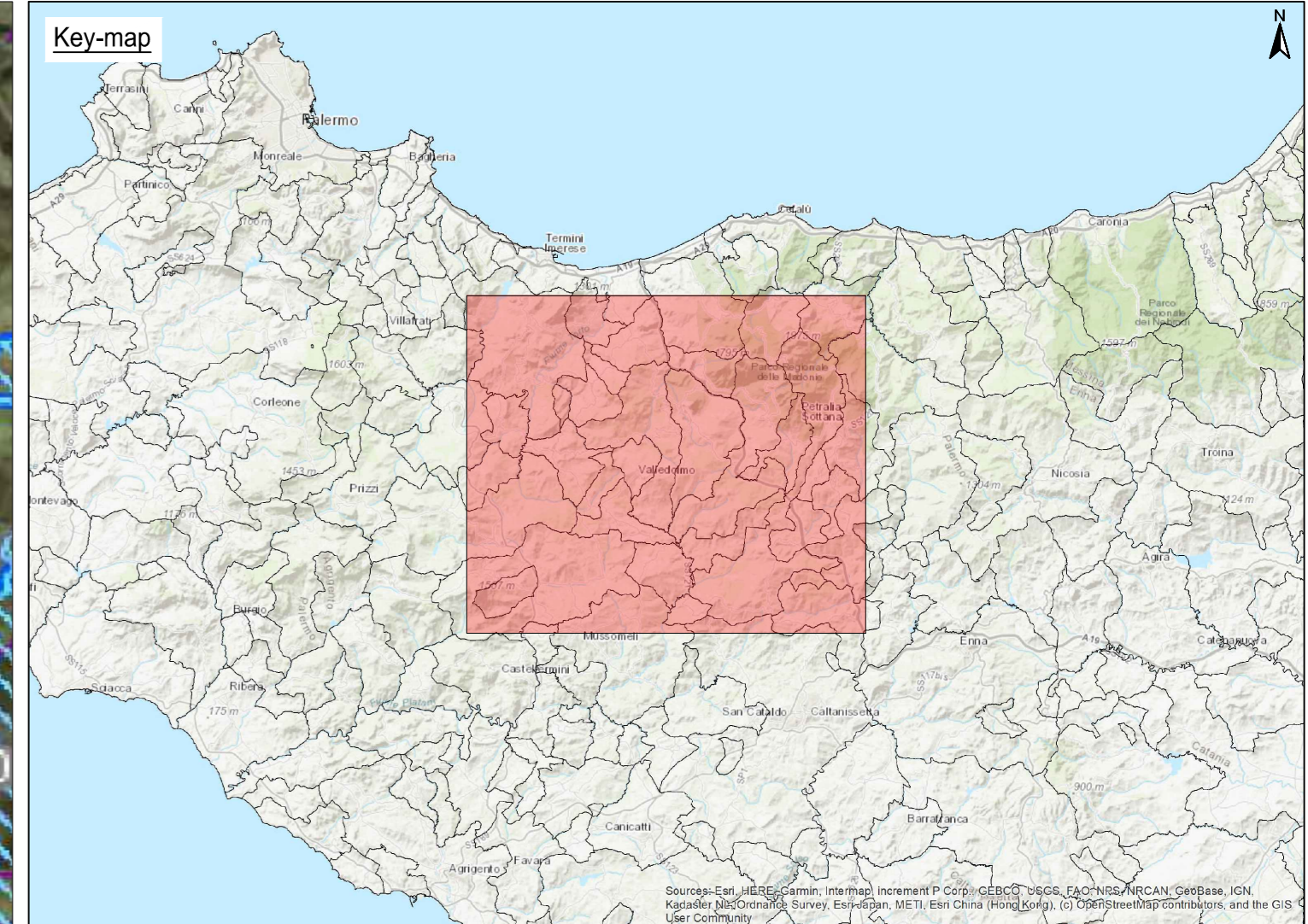


Inquadramento su ortofoto
Scala 1:50000



LEGENDA

- SIC
- SIC/ZPS
- ZSC
- ZSC/ZPS
- ZPS
- IBA
- Aerogeneratori in progetto
- Piazzole definitive
- Piazzole temporanee
- Strade
- Buffer 10km
- Area di studio (buffer 1km)
- Cavidotti MT
- Cavidotto AT 150kV
- SSE
- BESS
- Nuova SE RTN 380/150kV di Caltanissetta
- Esistente - Elettrodotto a 150kV "Mussomeli - Marianopoli"
- Progetto - Nuovi Raccordi a 150kV - Tratto Aereo
- Progetto - Nuovi Raccordi a 150kV - Tratto in Cavo
- Demolizioni - Elettrodotto a 150kV "Mussomeli - Marianopoli" Tratto da demolire
- Progetto - Nuovi Raccordi a 150kV - Posizione e numero Sostegni
- Esistente - Posizione e numero Sostegni Esistenti
- Demolizioni - Posizione e numero Sostegni da demolire
- Progetto - Elettrodotto a 380kV DT "Chiaromonte Gulfi - Ciminna" Posizione e numero sostegni
- Progetto - Nuovi Raccordi a 380kV - Posizione e numero Sostegni
- Elettrodotto a 380kV DT in progetto "Chiaromonte Gulfi - Ciminna"
- Nuovi Raccordi a 380kV - ST
- Nuovi Raccordi a 380kV - DT
- Elettrodotto a 380kV DT "Chiaromonte Gulfi - Ciminna"- Posizione e numero sostegni individuati da precedente soluzione Terna e da non realizzare

NOTE

1 - Fonte Dati: ©2020 Microsoft ©2020 Maxar ©2020CNES(2020) Distribution Airbus DS BING, ©Ministero dell'Ambiente

REV.	DATE	DESCRIPTION	PREPARED	CHECKED	APPROVED
02	24/02/2023	Seconda emissione	A. Ottavio	G. Gallo	P. Polivà
01	19/02/2021	Integral comment	G. Salvo	D. Gradiola	L. Laezza
00	12/02/2021	Prima emissione	G. Salvo	D. Gradiola	L. Laezza

Stantec

PROJECT: **Costruzione dell'impianto eolico di "Caltavuturo Estensione"**

FILE NAME: GRE.EEC.X.73.IT.W.14362.05.005.02 - Carta delle Aree Rete Natura 2000, IBA, Ramsar

CLASSIFICATION: PUBLIC FORMAT: A0 SCALE: 1:50.000 PLOT SCALE: 1:1 SHEET: 1 di 1

UTILIZATION SCOPE: BASIC DESIGN TITLE: Carta delle Aree Rete Natura 2000, IBA, Ramsar

EGP VALIDATION

VALIDATED BY	Incidenti	EGP CODE
VERIFIED BY	Lenzi	GROUP FUNCTION TYPE
COLLABORATORS	GRE.EEC.X.73.IT.W.14362.05.005.02	PLANT SYSTEM PROGRESSIVE REVISION