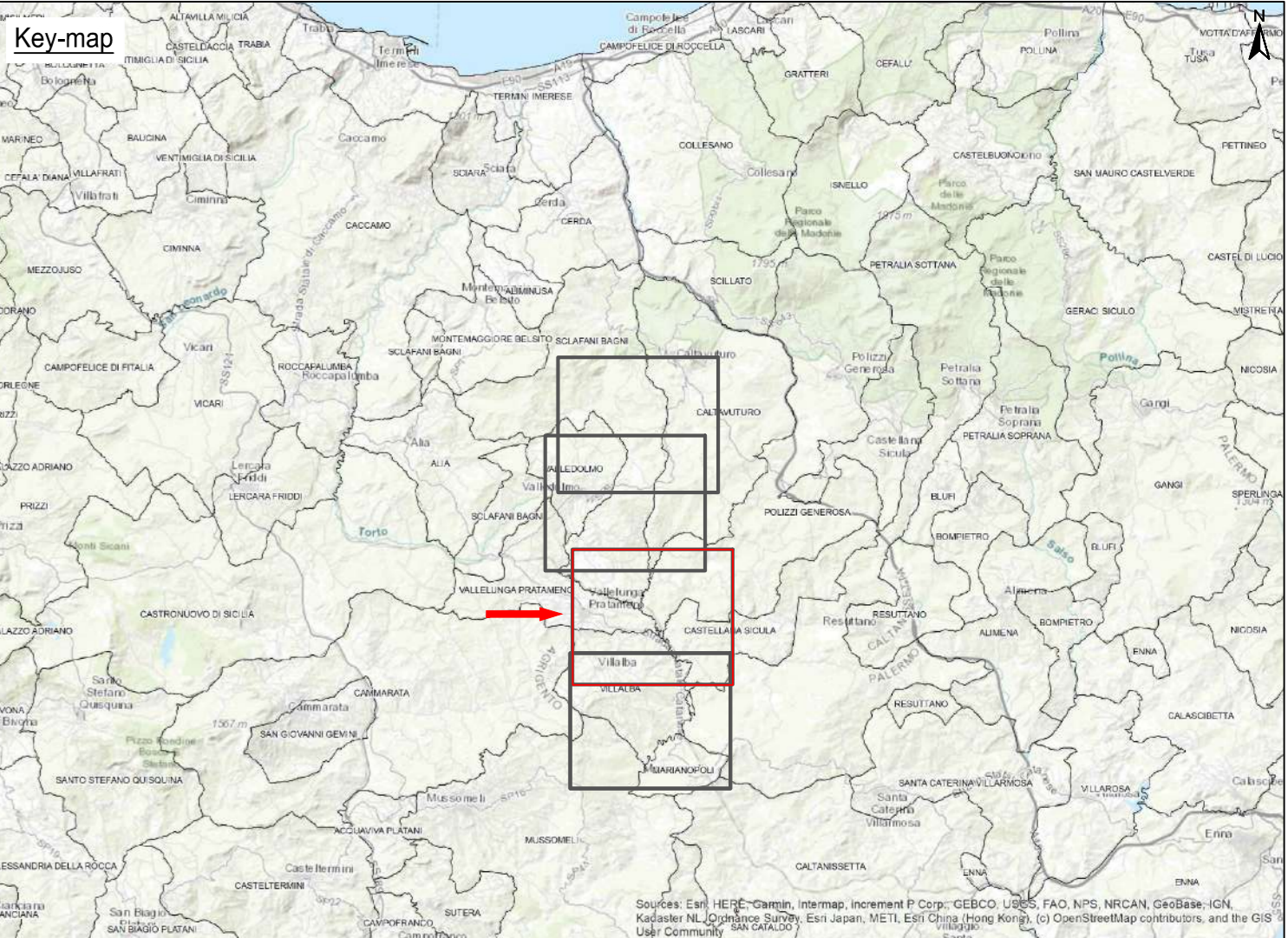


Inquadramento su CTR
Scala 1:10000



Legenda:

- Carta uso suolo Corine Land Cover
- 111 Zone residenziali a tessuto continuo
 - 1111 Zone residenziali a tessuto compatto e denso
 - 1112 Zone residenziali a tessuto discontinuo e rado
 - 112 Zone residenziali a tessuto discontinuo e rado
 - 1122 Boschi e fabbricati rurali
 - 121 Insediamenti industriali, artigianali, commerciali e spazi annessi
 - 1221 Aree ferroviarie e spazi associati
 - 1222 Aree portuali e sue pertinenze
 - 123 Aree portuali
 - 124 Aree aeroportuali e elipori
 - 13 Aree esterne
 - 132 Aree naturali e discariche
 - 133 Carriai
 - 14 Aree verdi urbane
 - 1412
 - 1413
 - 142 Aree ricreative e sportive
 - 1421
 - 143 Centri
 - 151 Aree archeologiche
 - 2121 Rimboscimenti semplici e colture erbacee
 - 2111 Vigneti consociati (con ulivi, ecc.)
 - 222 Frutteti
 - 2225
 - 2226
 - 223 Oliveti
 - 2231 Colture arboree miste con prevalenza di cereali e ulivi
 - 2241 Poppi
 - 2242 Piangioni e latifoglie, impianti di arboricoltura (noce e/o rimboscimenti)
 - 2243 Escultive
 - 2311 Incerti
 - 242 Sistemi culturali e parchietti complessi (mosaico di appezzamenti agricoli)
 - 3111 Litorali
 - 31111 Boschi e boscaglie a sughera e/o a sclerofille mediterranee
 - 31122 Querceti termofili
 - 31125 Cenerle
 - 3113 Boschi a latifoglie mesofite
 - 31132 Betule
 - 31133 Castani
 - 31143 Castagneti
 - 31154 Faggete
 - 3116 Boschi e boscaglie ripariali
 - 31163 Poppi ripariali
 - 31165 Aiali ripariali
 - 3117 Rimboscimenti a latifoglie
 - 312 Boschi di conifere
 - 3121 Boschi a prevalenza di pini mediterranei (pino domestico, pino maritimo e cipressine)
 - 31211 Pinete di pino domestico
 - 31212 Pinete di pino laricio
 - 3122 Rimboscimenti a conifere
 - 321 Aree a pascolo naturale e praterie
 - 3211 Praterie aride calcaree
 - 3212 Praterie di pertinenza di maiga
 - 3214 Praterie mesofite
 - 3221 Arbusti spinosi montani
 - 3222 Arbusti termofili
 - 3223 Ginestrati
 - 3224 Ginestrati
 - 3225 Ginestrati
 - 3226 Ginestrati
 - 3227 Ginestrati
 - 3228 Ginestrati
 - 3229 Ginestrati
 - 3231 Macchia termofila
 - 3232 Macchia a lentisco
 - 3233 Macchia a lentisco e palma nana
 - 3234 Garga
 - 3235 Macchia bassa a cisto e rosmarino
 - 331 Vegetazione psammofila
 - 332 Rocce nude, tesse, rupi e affioramenti
 - 333 Aree con vegetazione rada
 - 334
 - 41 Zone umide interne

— Cavidotto AT 150kV

○ Buffer 10km

NOTE

1 - Fonte Dati: ©Regione Sicilia, ©2020 Microsoft Corporation Earthstar Geographics SIO

REV.	DATE	DESCRIPTION	PREPARED	CHECKED	APPROVED
02	24/01/2023	Seconda emissione	A. Iodone	G. Albero	P. Polini
01	19/02/2021	Integrali commenti	G. Salvo	D. Gragnola	L. Larizza
00	12/02/2021	Prima emissione	G. Salvo	D. Gragnola	L. Larizza

PROJECT: Costruzione dell'impianto eolico di "Caltavuturo Estensione"

Stantec

FILE NAME: GRE.EC.X.73.IT.W.14362.01.005.02 - Carta degli usi del suolo

CLASSIFICATION: PUBLIC FORMAT: A0 SCALE: 1:10.000 PLOT SCALE: 1:1 SHEET: 3 di 4

UTILIZATION SCOPE: BASIC DESIGN TITLE: Carta degli usi del suolo

EGP VALIDATION

VALIDATED BY: Iodone

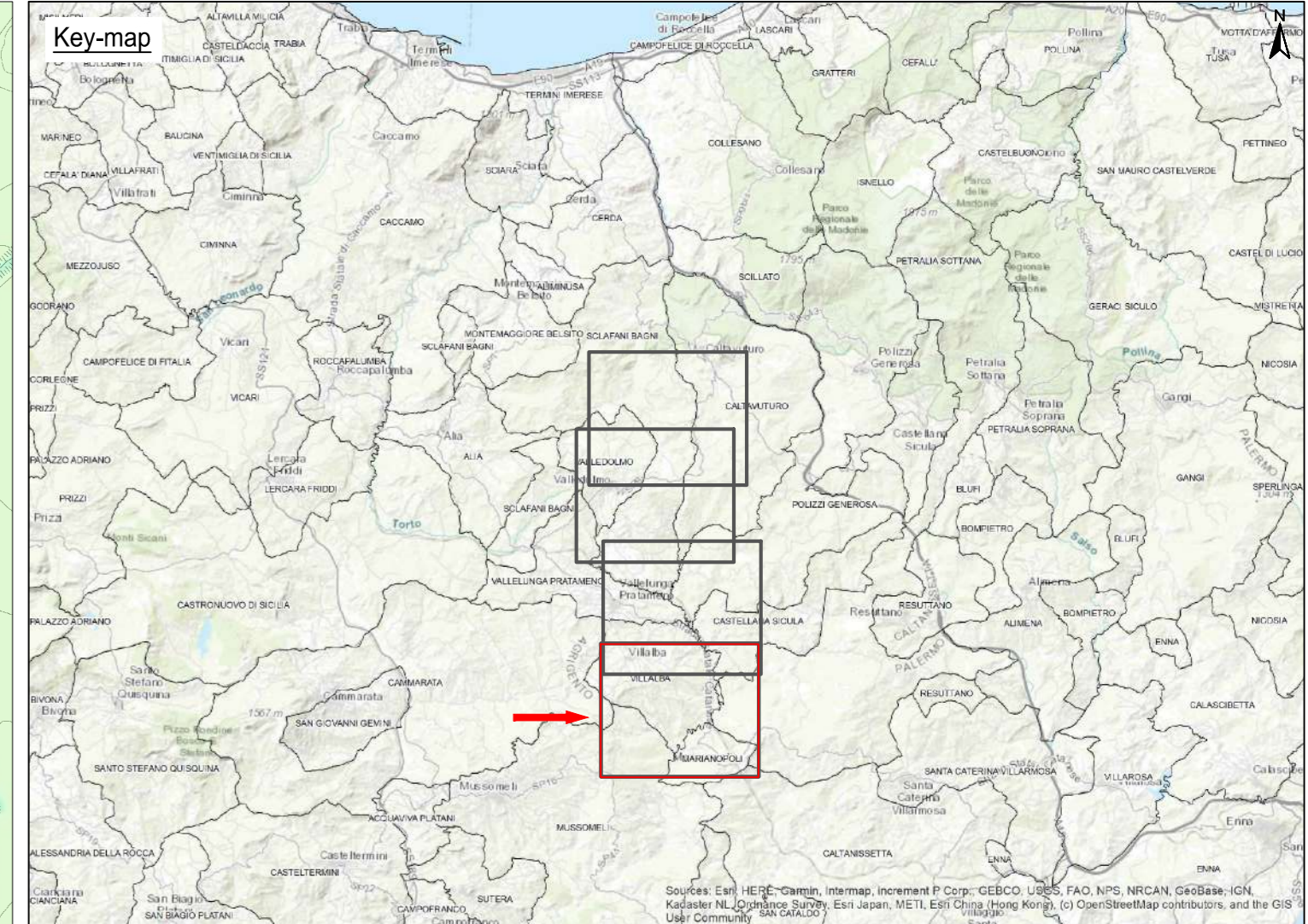
VIEWED BY: Lenzi

COLLABORATORS: GRE.EC.X.73.IT.W.14362.01.005.02

EGP CODE

GROUP	FUNCTION	TYPE	ROLE	COUNTRY	TEC.	PLANT	SYSTEM	PROGRESSIVE	REVISION
GRE.EC.X.73	ITW143620100502								

Scale 1:10000
0 100 200 300 400 500m



Legenda:

- Carta uso suolo Corine Land Cover
- 111 Zone residenziali a tessuto continuo
 - 1111 Zone residenziali a tessuto compatto e rado
 - 1112 Zone residenziali a tessuto discontinuo e rado
 - 112 Zone residenziali a tessuto discontinuo e rado
 - 1122 Boschi e fabbricati rurali
 - 121 Insediamenti industriali, artigianali, commerciali e spazi annessi
 - 1221 Zone termali e spazi associati
 - 1222 Usi agricoli e suoi pertinenze
 - 123 Aree portuali
 - 134 Aree aeroportuali e eliporti
 - 131 Aree entrali
 - 132 Aree industriali e discariche
 - 133 Cantieri
 - 141 Aree verdi urbane
 - 142
 - 143
 - 142 Aree ricreative e sportive
 - 141
 - 141 Centri
 - 151 Aree archeologiche
 - 2121 Rinnaturali semplici e colture erbacee
 - 221 Vigneti consociati (con ulivi, ecc.)
 - 222 Frutteti
 - 225
 - 226
 - 223 Oliveti
 - 2231 Colture arboree miste con prevalenza di cereali e oliveti
 - 2241 Poppoli
 - 2242 Piangagnoli e latifoglie, impianti di arboricoltura (noce e/o rimboscamenti)
 - 2243 Escalpi
 - 2311 Rivali
 - 242 Sistemi colturali e paesaggistici complessi (mosaico di appezzamenti agricoli)
 - 3111 Lecce
 - 31111 Boschi e boscaglie a sughera e/o a macchia mediterranea
 - 3112 Querceti termofili
 - 31125 Cistele
 - 3113 Boschi a latifoglie mesofite
 - 31132 Betulle
 - 31133 Castani
 - 31143 Castagneti
 - 31154 Faggete
 - 3116 Boschi e boscaglie ripariali
 - 31163 Poppi ripariali
 - 31165 Alneti ripariali
 - 3117 Rimboscamenti a latifoglie
 - 312 Boschi di conifere
 - 3121 Boschi a prevalenza di pini mediterranei (pino domestico, pino maritimo e eopressa)
 - 31211 Pinate di pino d'Alpe
 - 31213 Pinate di pino domestico
 - 31214 Pinate di pino laricio
 - 3122 Rimboscamenti a conifere
 - 321 Aree a pascolo naturale e praterie
 - 3211 Praterie aride calcaree
 - 3212 Praterie di pertinenza di maiga
 - 3214 Praterie mesofite
 - 3221 Arbusteti spinosi montani
 - 3222 Arbusteti termofili
 - 32221 Ginestrati
 - 32222 Piniati
 - 32231 Ginestrati
 - 3231 Macchia termofila
 - 3232 Macchia a lentisco
 - 32313 Macchia a lentisco e palma nana
 - 3232 Ganga
 - 32322 Macchia bassa a cisto e rosmarino
 - 3311 Vegetazione psammofila
 - 332 Rocce nude, tesse, rupi e affioramenti
 - 333 Aree con vegetazione rada
 - 3331
 - 41 Zone umide interne
- Caviddo AT 150KV
○ Butler 10km
— Nuova SE RTN 380/150KV di Caltanissetta
- - - Esistente - Elettrodotto a 150KV "Musumeli - Marianopoli"
— Progetto - Nuovi Raccordi a 150KV - Tratto Aereo
- - - Progetto - Nuovi Raccordi a 150KV - Tratto in Cavo
- - - Demolizioni - Elettrodotto a 150KV "Musumeli - Marianopoli" Tratto da demolire
● Progetto - Nuovi Raccordi a 150KV - Posizione e numero Sostegni
● Esistente - Posizione e numero Sostegni Esistenti
● Demolizioni - Posizione e numero Sostegni da demolire
● Progetto - Nuovi Raccordi a 380KV - Posizione e numero Sostegni
+++++ Elettrodotto a 380KV DT in progetto "Chiaromonte Guffi - Cimenna"
+++++ Elettrodotto a 380KV DT "Chiaromonte Guffi - Cimenna" - Tratto individuato da precedente soluzione Terna e da non realizzare
— Nuovi Raccordi a 380KV - ST
+++++ Nuovi Raccordi a 380KV - DT
● Progetto - Elettrodotto a 380KV DT "Chiaromonte Guffi - Cimenna" - Posizione e numero sostegni
○ Demolizioni - Elettrodotto a 380KV DT "Chiaromonte Guffi - Cimenna" - Posizione e numero sostegni individuati da precedente soluzione Terna e da non realizzare

NOTE

1 - Fonte Dati: ©Regione Sicilia, ©2020 Microsoft Corporation Earthstar Geographics SIO

02	24/01/2023	Seconda emissione	A. Ottoboni	G. Albero	P. Polini
01	19/02/2021	Integrali commenti	G. Salvo	D. Gragnola	L. Lavazza
00	12/02/2021	Prima emissione	G. Salvo	D. Gragnola	L. Lavazza
REV.	DATE	DESCRIPTION	PREPARED	CHECKED	APPROVED

PROJECT: Costruzione dell'impianto eolico di "Caltavuturo Estensione"

Stantec

FILE NAME: GRE_EEC_X73.ITW_14362.01.006.02 - Carta degli usi del suolo

CLASSIFICATION: PUBLIC FORMAT: A0 SCALE: 1:10.000 PLOT SCALE: 1:1 SHEET: 4 di 4

UTILIZATION SCOPE: BASIC DESIGN TITLE: Carta degli usi del suolo

EGP VALIDATION

VALIDATED BY: **Isidoro**

VIEWED BY	LEND	GROUP	FUNCTION	TYPE	SOVER	COUNTRY	TEC	PLANT	SYSTEM	PROGRESSIVE	REVISION
GRE/EEC	X73	ITW	14362	01	006	02					

EGP CODE