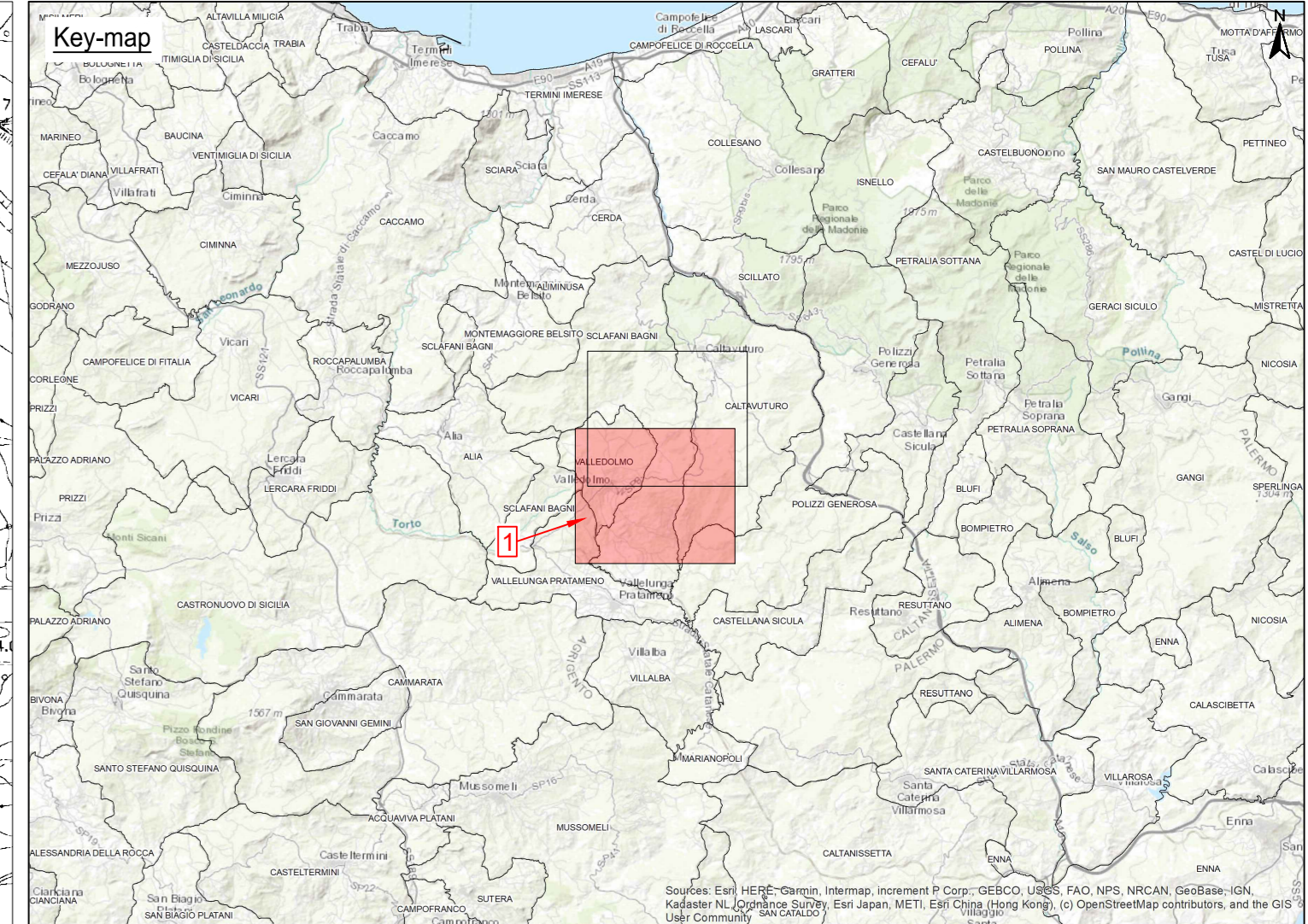
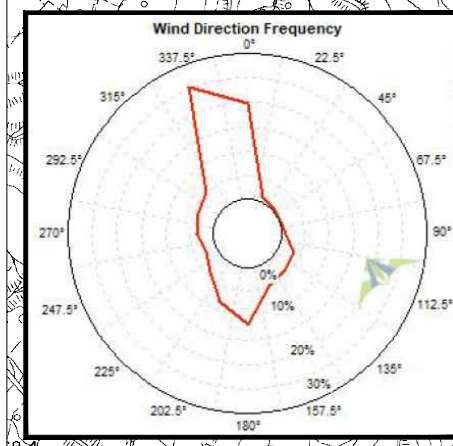


Inquadramento su CTR
Scala 1:10000



Legenda:

- Area di rispetto centri abitati 1200 m (6 volte altezza massima aerogeneratore)
- Area di rispetto strade Regionali e Provinciali 200 m (altezza massima aerogeneratore)
- Area di rispetto ricettori sensibili 200m
- Buffer 3 diametri lungo la direzione perpendicolare a quella prevalente del vento
- Buffer 5 diametri lungo la direzione prevalente del vento
- Piazzole montaggio
- Viabilità in progetto
- Site camp
- BESS
- Sottostazione 150/33 kV
- Area di studio (Buffer 1 km)
- Aerogeneratori in progetto
- Recettori sensibili

NOTE

1 - Fonte Dati: ©Regione Sicilia, ©2020 Microsoft Corporation Earthstar Geographics SIO

01	19/02/2021	Integrali commenti	G. Salvo	D. Gragnola	UMI B/18
00	12/02/2021	Prima emissione	G. Salvo	D. Gragnola	L. Laezza
REV.	DATE	DESCRIZIONE	PREPARED	CHECKED	APPROVED

Stantec

Enel Green Power Solar Energy

EGP VALIDATION

PROJECT: **Costruzione dell'impianto eolico di "Caltavuturo Estensione"**

FILE NAME: GRE.EEC.X.73.IT.W.14362.05.008.01 - Carta delle Linee Guida D.M. 10 Settembre 2010

CLASSIFICATION: **PUBLIC** FORMAT: **A0** SCALE: **1:10.000** PLOT SCALE: **1:1** SHEET: **1 di 2**

UTILIZATION SCOPE: **BASIC DESIGN** TITLE: **Carta delle Linee Guida D.M. 10 Settembre 2010**

VALIDATED BY: **Isidoro** EGP CODE

VERIFIED BY: **Luigi** GROUP: **GRE.EEC.X.73.IT.W.14362.05.008.01** PLANT: **ITW143620500801** SYSTEM: **PROGRESSIVE** REVISION:

COLLABORATORS: **GRE.EEC.X.73.IT.W.14362.05.008.01**

Scala 1:10000