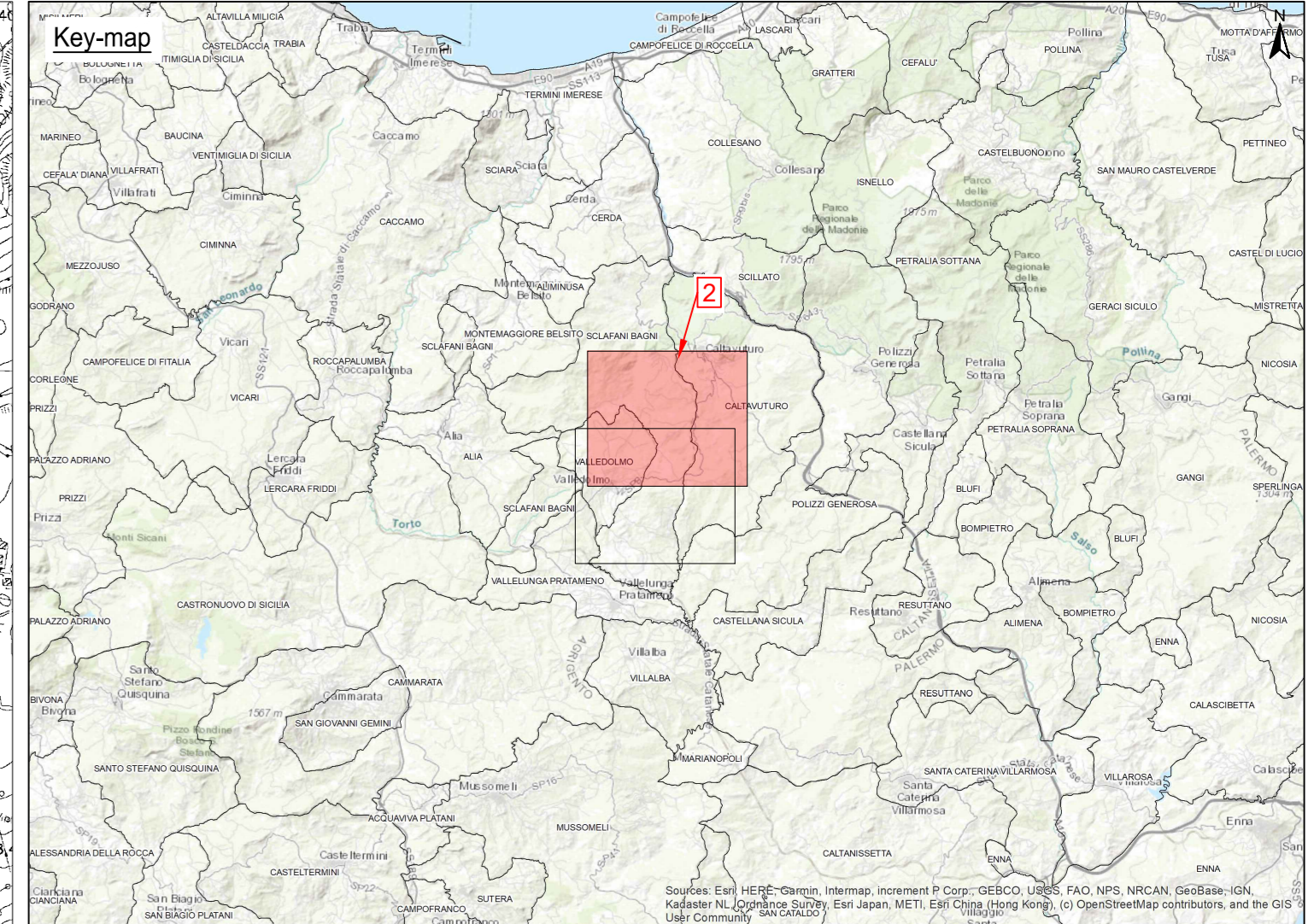
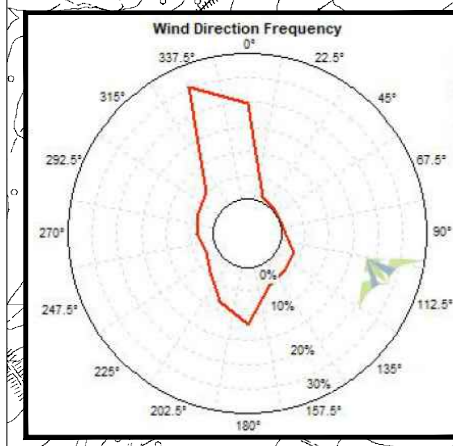


Inquadramento su CTR
Scala 1:10000



Legenda:

- Area di rispetto centri abitati 1200 m (6 volte altezza massima aerogeneratore)
- Area di rispetto strade Regionali e Provinciali 200 m (altezza massima aerogeneratore)
- Area di rispetto ricettori sensibili 200m
- Buffer 3 diametri lungo la direzione perpendicolare a quella prevalente del vento
- Buffer 5 diametri lungo la direzione prevalente del vento
- Piazzole montaggio
- Viabilità in progetto
- Site camp
- BESS
- Sottostazione 150/33 kV
- Area di studio (Buffer 1 km)
- Aerogeneratori in progetto
- Ricettori sensibili

NOTE

1 - Fonte Dati: ©Regione Sicilia, ©2020 Microsoft Corporation Earthstar Geographics SIO

01	19/02/2021	Integrali commenti	G. Salvo	D. Gradiola	UMI B/18
00	12/02/2021	Prima emissione	G. Salvo	D. Gradiola	L. Laezza
REV.	DATE	DESCRIPTION	PREPARED	CHECKED	APPROVED
PROJECT: Costruzione dell'impianto eolico di "Caltavuturo Estensione"					
FILE NAME: GRE.EEC.X.73.IT.W.14362.05.008.01 - Carta delle Linee Guida D.M. 10 Settembre 2010					
CLASSIFICATION: PUBLIC		FORMAT: A0	SCALE: 1:10.000	PLOT SCALE: 1:1	SHEET: 2 di 2
UTILIZATION SCOPE: Carta delle Linee Guida D.M. 10 Settembre 2010					
BASIC DESIGN					
EGP VALIDATION					
VALIDATED BY:	Isidoro				
VERIFIED BY:	Lenci				
COLLABORATORS:	GRE.EEC.X.73.IT.W.14362.05.008.01				
EGP CODE					
GROUP	FUNCTION	TYPE	SECTOR	COUNTRY	PLANT
SYSTEM	PROGRESSIVE	REVISION			

VALL'EDOLMO

VALL'EDOLMO

This document is property of Enel Green Power Solar Energy. It is a work product of Enel Green Power Solar Energy. It is not to be used, copied, or distributed without the prior written consent of Enel Green Power Solar Energy.