

Legenda:

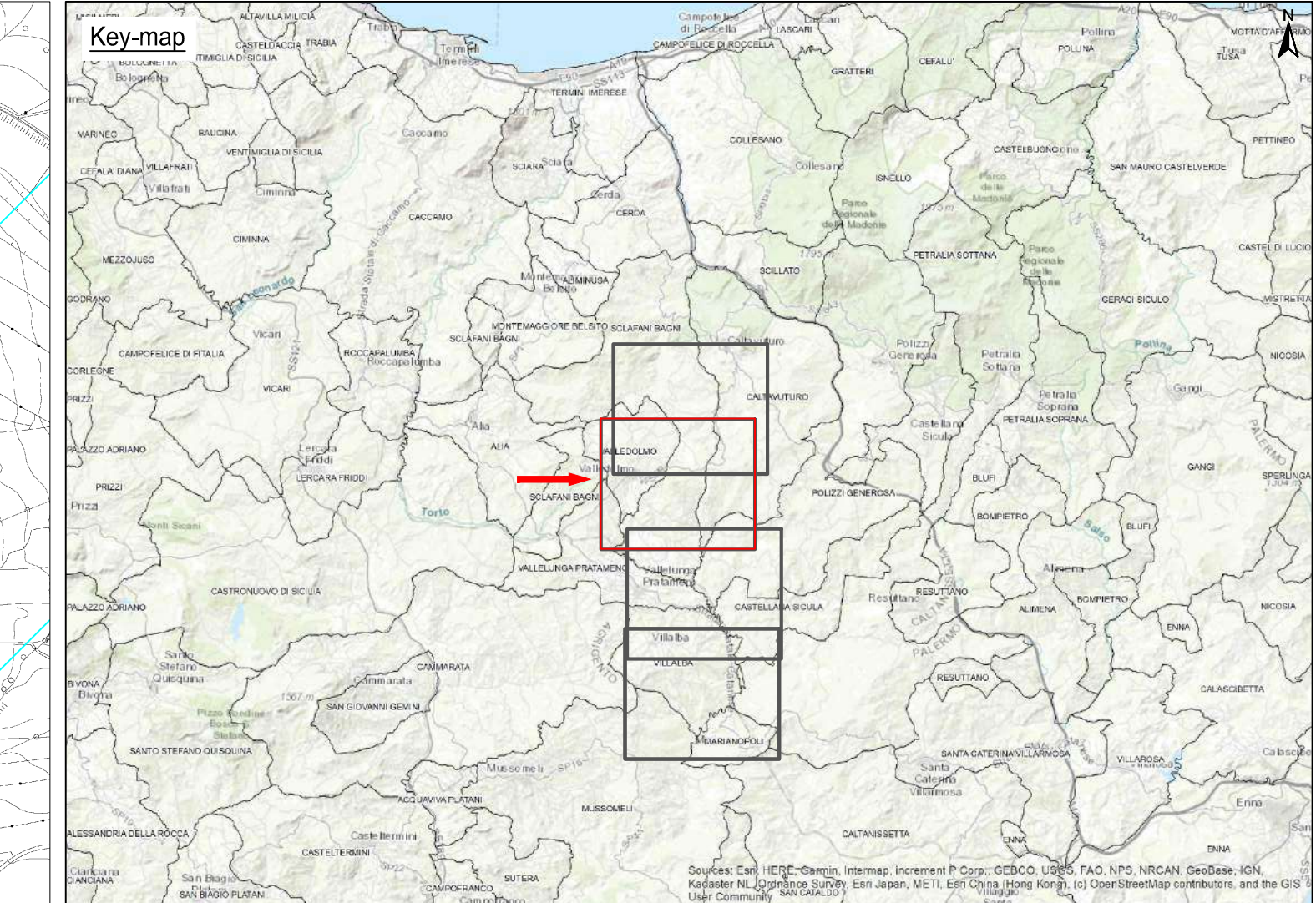
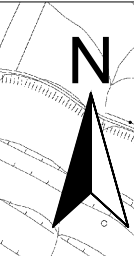
- Aree sottoposte a vincolo idrogeologico R.D. 3267/1923
- Aerogeneratori in progetto
- Piazzole definitive
- Piazzole temporanee
- Strade
- Area di studio (buffer 1km)
- Cavidotti MT
- Cavidotto AT 150KV
- SSE
- BESS
- Site Camp

NOTE

1 - Fonte Dati: ©Regione Sicilia, ©2020 Microsoft Corporation Earthstar Geographics SIO

REV.	DATE	DESCRIPTION	PREPARED	CHECKED	APPROVED
02	24/02/2023	Seconda emissione	A. Ottavio	G. Gallo	P. Piroli
01	19/02/2023	Integral comment	G. Salvo	D. Gragnola	L. Laezza
00	12/02/2021	Prima emissione	G. Salvo	D. Gragnola	L. Laezza

		PROJECT: Costruzione dell'impianto eolico di "Caltavuturo Estensione"			
FILE NAME: GRE.EEC.X.73.IT.W.14362.05.009.02 - Carta del Vincolo Idrogeologico		CLASSIFICATION: PUBLIC	FORMAT: A0	SCALE: 1:10.000	PLOT SCALE: 1:1
UTILIZATION SCOPE: BASIC DESIGN		TITLE: Carta del Vincolo Idrogeologico			
EGP VALIDATION					
VALIDATED BY: Incòfano	GROUP: Lendi	FUNCTION: TYPE	ISSUER: COUNTRY	TCC	EGP CODE
VERIFIED BY: Lendi	GROUP: Lendi	FUNCTION: TYPE	ISSUER: COUNTRY	TCC	EGP CODE
COLLADATIONS: GRE.EEC.X.73.IT.W.14362.05.009.02		GROUP: Lendi	FUNCTION: TYPE	ISSUER: COUNTRY	TCC



Legenda:

- Aree sottoposte a vincolo idrogeologico R.D. 3267/1923
- Aerogeneratori in progetto
- Piazzole definitive
- Piazzole temporanee
- Strade
- Area di studio (buffer 1km)
- Cavidotti MT
- Cavidotto AT 150KW
- SSE
- BESS
- Site Camp

NOTE

1 - Fonte Dati: ©Regione Sicilia, ©2020 Microsoft Corporation Earthstar Geographics SIO

REV.	DATE	DESCRIPTION	PREPARED	CHECKED	APPROVED
02	24/02/2023	Seconda emissione	A. Ottoloni	G. Salvo	P. Piroli
01	19/02/2023	Integral comment	G. Salvo	D. Gragnola	L. Laezza
00	12/02/2021	Prima emissione	G. Salvo	D. Gragnola	L. Laezza

Stantec		PROJECT: Costruzione dell'impianto eolico di "Caltavuturo Estensione"			
		FILE NAME: GRE.EC.X.73.IT.W.14362.05.009.02 - Carta del Vincolo Idrogeologico	CLASSIFICATION: PUBLIC	FORMAT: A0	SCALE: 1:10.000
Enel Green Power Solar Energy		TITLE: Carta del Vincolo Idrogeologico			
BASIC DESIGN					
EGP VALIDATION					
VALIDATED BY: Incòlano	EGP CODE:				
VIEWED BY: Lenzi	GROUP:	FUNCTION:	TYPE:	SGLER:	COUNTRY:
COLLABORATORS:	GRE.EC.X.73.IT.W.14362.05.009.02	ITW143620500902	SYSTEM:		