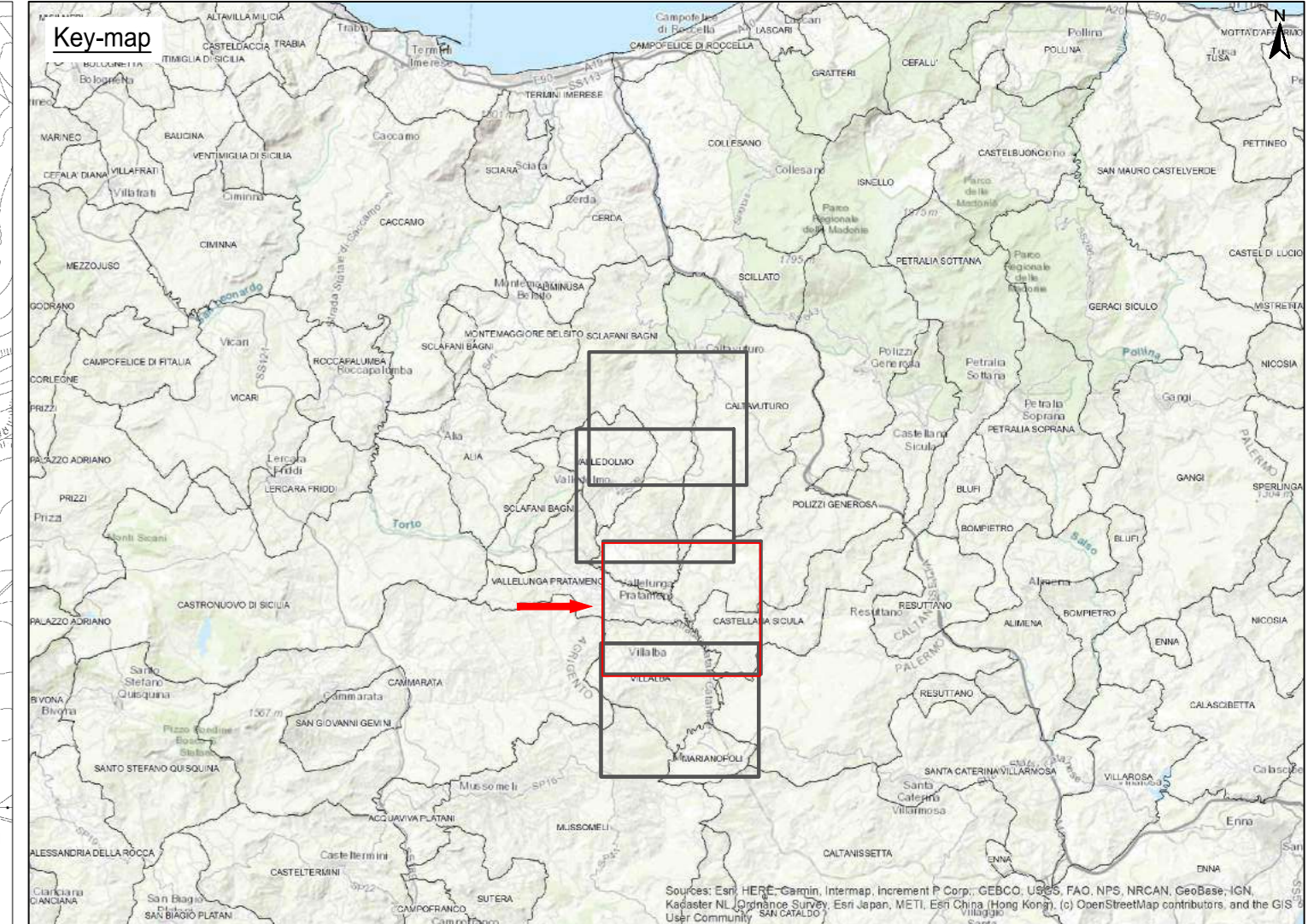
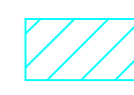
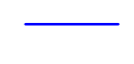



Inquadramento su CTR
Scala 1:10000



Legenda:

-  Aree sottoposte a vincolo idrogeologico R.D. 3267/1923
-  Cavidotto AT 150kV
-  Buffer 10km

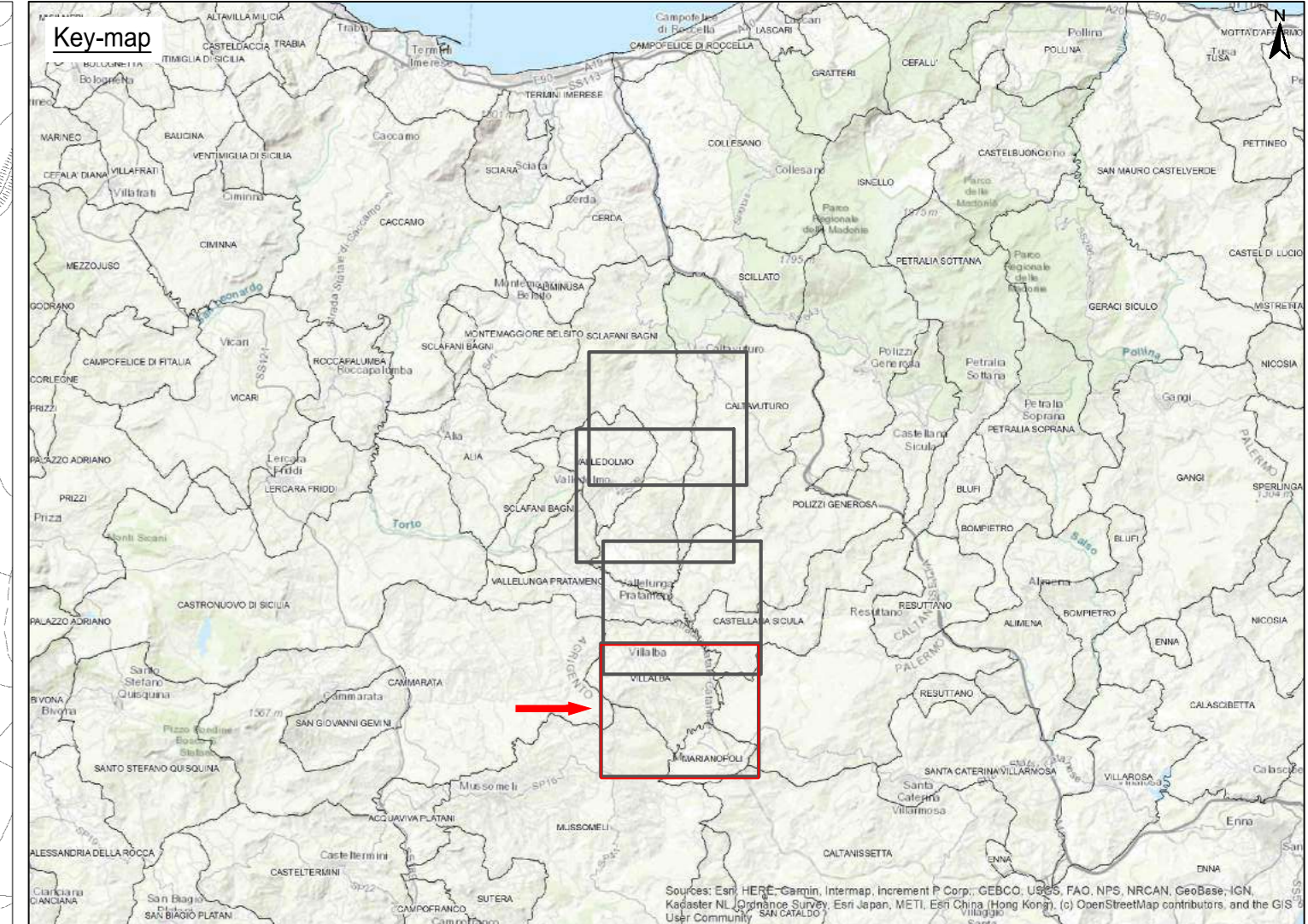
NOTE

1 - Fonte Dati: ©Regione Sicilia, ©2020 Microsoft Corporation Earthstar Geographics SIO

REV.	DATE	DESCRIPTION	PREPARED	CHECKED	APPROVED
02	24/02/2023	Seconda emissione	A. Ottavio	G. Gallo	P. Piroli
01	19/02/2021	Integral comment	G. Salvo	D. Gragnola	L. Laezza
00	12/02/2021	Prima emissione	G. Salvo	D. Gragnola	L. Laezza

		PROJECT: Costruzione dell'impianto eolico di "Caltavuturo Estensione"			
FILE NAME: GRE.EC.X.73.IT.W.14362.05.009.02 - Carta del Vincolo Idrogeologico		CLASSIFICATION: PUBLIC	FORMAT: A0	SCALE: 1:10.000	PLOT SCALE: 1:1
UTILIZATION SCOPE: BASIC DESIGN		TITLE: Carta del Vincolo Idrogeologico			
EGP VALIDATION					
VALIDATED BY: Isidoro	GROUP: Land	FUNCTION: EGP CODE	COUNTRY: IT	PLANT: ITW143620500902	SYSTEM: PROGRESSIVE
VERIFIED BY: Land	GROUP: EGP CODE	COUNTRY: IT	PLANT: ITW143620500902	SYSTEM: PROGRESSIVE	REVISION: 3
EGP CODE: GRE.EC.X.73.IT.W.14362.05.009.02					

Scale 1:10000
0 100 200 300 400 500m



Legenda:

- Aree sottoposte a vincolo idrogeologico R.D. 3267/1923
- Caviddotto AT 150KV
- Buffer 10km
- Nuova SE RTN 380/150KV di Caltanissetta
- Esistente - Elettrodotto a 150KV "Mussomeli - Marianopoli"
- Progetto - Nuovi Raccordi a 150KV - Tratto Aereo
- Progetto - Nuovi Raccordi a 150KV - Tratto in Cavo
- Demolizioni - Elettrodotto a 150KV "Mussomeli - Marianopoli" Tratto da demolire
- Progetto- Elettrodotto a 380KV DT "Chiaromonte Gulfi - Ciminna" - Posizione e numero Sostegni
- Progetto - Nuovi Raccordi a 150KV - Posizione e numero Sostegni
- Esistente - Posizione e numero Sostegni Esistenti
- Demolizioni - Posizione e numero Sostegni da demolire
- Progetto - Nuovi Raccordi a 380KV - Posizione e numero Sostegni
- Elettrodotto a 380KV DT in progetto "Chiaromonte Gulfi - Ciminna"
- Nuovi Raccordi a 380KV - ST
- Nuovi Raccordi a 380KV - DT
- Elettrodotto a 380KV DT "Chiaromonte Gulfi - Ciminna" - Tratto individuato da precedente soluzione Tema e da non realizzare

NOTE

1 - Fonte Dati: ©Regione Sicilia, ©2020 Microsoft Corporation Earthstar Geographics SIO

02	24/02/2023	Seconda emissione	A. Ottavio	G. Salvo	P. Piroli
01	19/02/2023	Integral comment	G. Salvo	D. Gragnola	L. Laezza
00	12/02/2021	Prima emissione	G. Salvo	D. Gragnola	L. Laezza
REV	DATE	DESCRIPTION	PREPARED	CHECKED	APPROVED

		PROJECT: Costruzione dell'impianto eolico di "Caltavuturo Estensione"			
FILE NAME: GRE.EC.X.73.IT.W.14362.05.009.02 - Carta del Vincolo Idrogeologico		CLASSIFICATION: PUBLIC	FORMAT: A0	SCALE: 1:10.000	PLOT SCALE: 1:1
		LITILIZATION SCOPE: BASIC DESIGN	TITLE: Carta del Vincolo Idrogeologico		
EGP VALIDATION		EGP CODE			
VALIDATED BY: Incòfano	GROUP: Incòfano	FUNCTION: LEAD	TYPE: LEAD	COUNTRY: IT	PLANT: ITW143620500902
VERIFIED BY: LEAD	GROUP: GRE.EC.X.73	FUNCTION: ITW143620500902	TYPE: ITW143620500902	COUNTRY: ITW143620500902	PLANT: ITW143620500902
EGP CODE: GRE.EC.X.73.IT.W.14362.05.009.02					