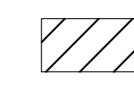




Legenda:

-  Beni paesaggistici
-  Cavodotto AT 150kV
-  Buffer 10km

NOTE

1 - Fonte Dati: ©2020 Microsoft ©2020 Maxar ©2020CNES(2020) Distribution Airbus DS BING.
©Ministero dell'Ambiente

REV.	DATE	DESCRIPTION	PREPARED	CHECKED	APPROVED
02	24/02/2023	Seconda emissione	A. Cristofari	G. Gallo	P. Pinielli
01	19/02/2023	Integrali commenti	G. Salvadori	D. Gradiogna	L. Laezza
00	12/02/2021	Prima emissione	G. Salvadori	D. Gradiogna	L. Laezza



PROJECT: **Costruzione dell'impianto eolico di "Caltavuturo Estensione"**

FILE NAME: GRE.EEC.X.73.IT.W.14362.05.011.02 - Carta dei beni paesaggistici (D.Lgs. 42 del 2004)

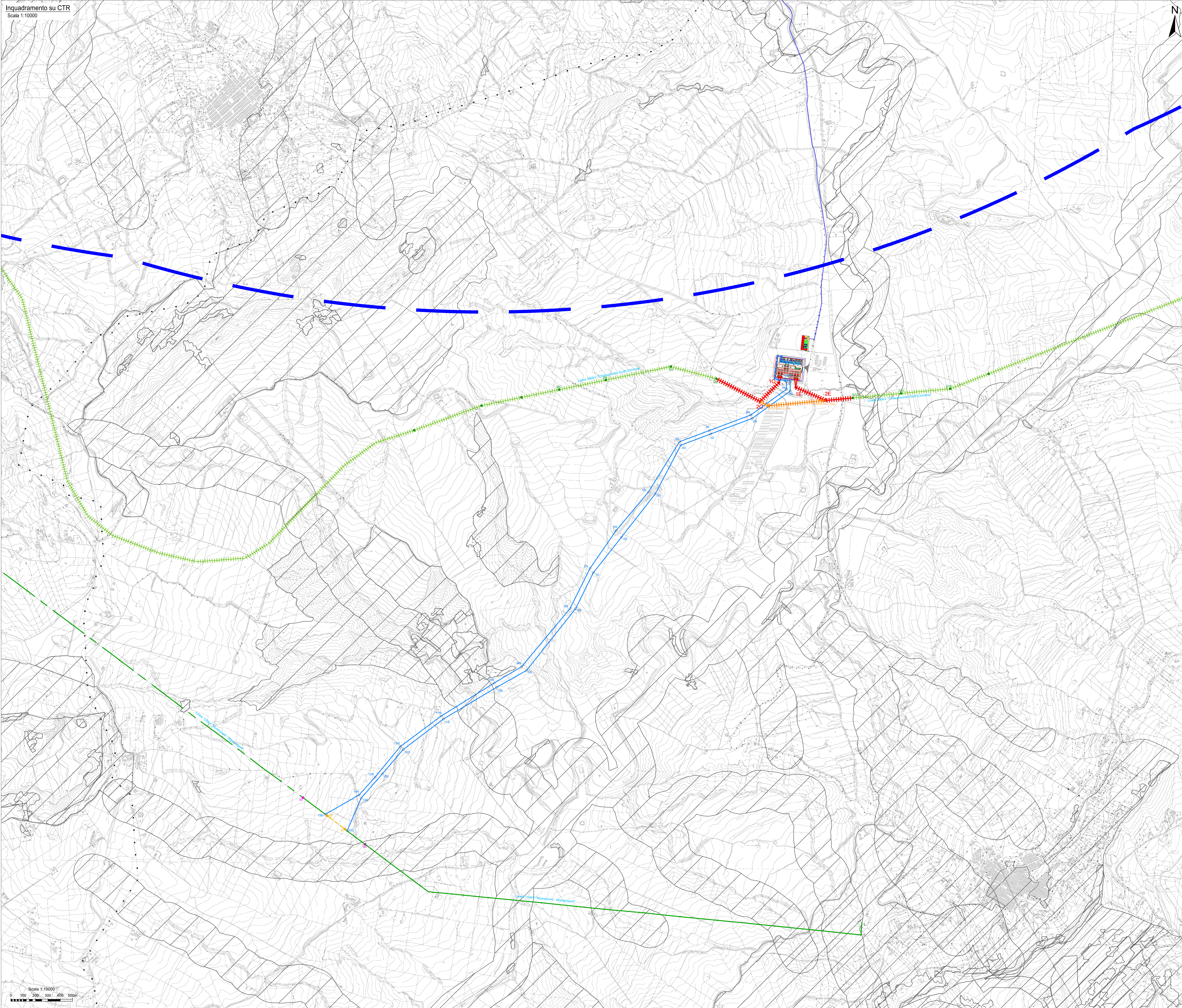
CLASSIFICATION: PUBLIC	FORMAT: A0	SCALE: 1:10.000	PLOT SCALE: 1:1	SHEET: 3 di 4
------------------------	------------	-----------------	-----------------	---------------

UTILIZATION SCOPE: BASIC DESIGN

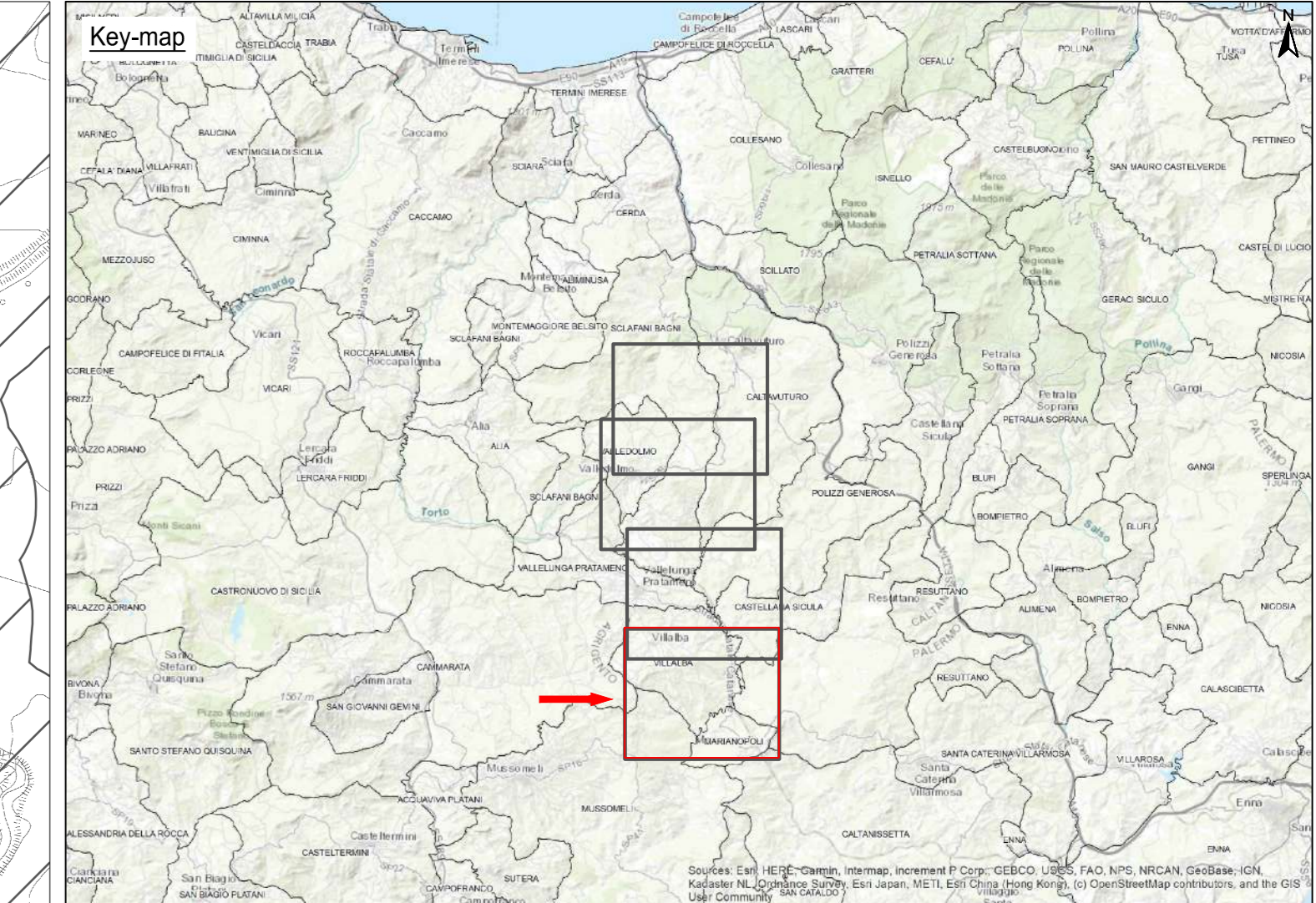
TITLE: Carta dei beni paesaggistici (D.Lgs. 42 del 2004)

EGP VALIDATION

VALIDATED BY: Incòfano	EGP CODE
VERIFIED BY: Lenzi	GROUP: GRE.EEC.X.73.IT.W.14362.05.011.02
COLLABORATORS:	FUNCTION: ITW143620501102



Inquadramento su CTR
Scala 1:10000



- Legenda:**
- Beni paesaggistici
 - Cavidotto AT 150kV
 - Buffer 10km
 - Nuova SE RTN 380/150kV di Caltanissetta
 - Esistente - Elettrodotto a 150kV "Mussomeli - Marianopoli"
 - Progetto - Nuovi Raccordi a 150kV - Tratto Aereo
 - Progetto - Nuovi Raccordi a 150kV - Tratto in Cavo
 - Demolizioni - Elettrodotto a 150kV "Mussomeli - Marianopoli" Tratto da demolire
 - Progetto - Nuovi Raccordi a 150kV - Posizione e numero Sostegni
 - Esistente - Posizione e numero Sostegni Esistenti
 - Demolizioni - Posizione e numero Sostegni da demolire
 - Progetto - Nuovi Raccordi a 380kV - Posizione e numero Sostegni
 - Progetto - Elettrodotto a 380kV DT "Chiaromonte Gulfi - Ciminna" - Posizione e numero Sostegni
 - Elettrodotto a 380kV DT "Chiaromonte Gulfi - Ciminna" - Posizione e numero sostegni individuati da precedente soluzione Terna e da non realizzare
 - Elettrodotto a 380kV DT in progetto "Chiaromonte Gulfi - Ciminna"
 - Nuovi Raccordi a 380kV - ST
 - Nuovi Raccordi a 380kV - DT
 - Elettrodotto a 380kV DT "Chiaromonte Gulfi - Ciminna" - Tratto individuato da precedente soluzione Terna e da non realizzare

NOTE
1 - Fonte Dati: ©2020 Microsoft ©2020 Maxar ©2020CNES(2020) Distribution Airbus DS BING, ©Ministero dell'Ambiente

REV.	DATE	DESCRIPTION	PREPARED	CHECKED	APPROVED
02	24/02/2023	Seconda emissione	A. Ottolenghi	G. Gallo	P. Pirovelli
01	19/02/2023	Integrali commenti	G. Salvo	D. Gradiola	L. Laezza
00	12/02/2021	Prima emissione	G. Salvo	D. Gradiola	L. Laezza

Stantec

Enel Green Power Solar Energy

EGP VALIDATION

VALIDATED BY: Incòfano	PROJECT: Costruzione dell'impianto eolico di "Caltavuturo Estensione"
FILE NAME: GRE.EEC.X.73.IT.W.14362.05.011.02 - Carta dei beni paesaggistici (D.Lgs. 42 del 2004)	CLASSIFICATION: PUBLIC
FORMAT: A0	SCALE: 1:10.000
PLOT SCALE: 1:1	SHEET: 4 di 4
UTILIZATION SCOPE: BASIC DESIGN	TITLE: Carta dei beni paesaggistici (D.Lgs. 42 del 2004)
GROUP: GRE.EEC.X.73.IT.W.14362.05.011.02	EGP CODE: ITW143620501102

Scala 1:10000
0 100 200 300 400 500m