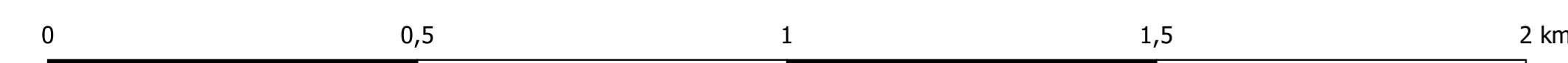
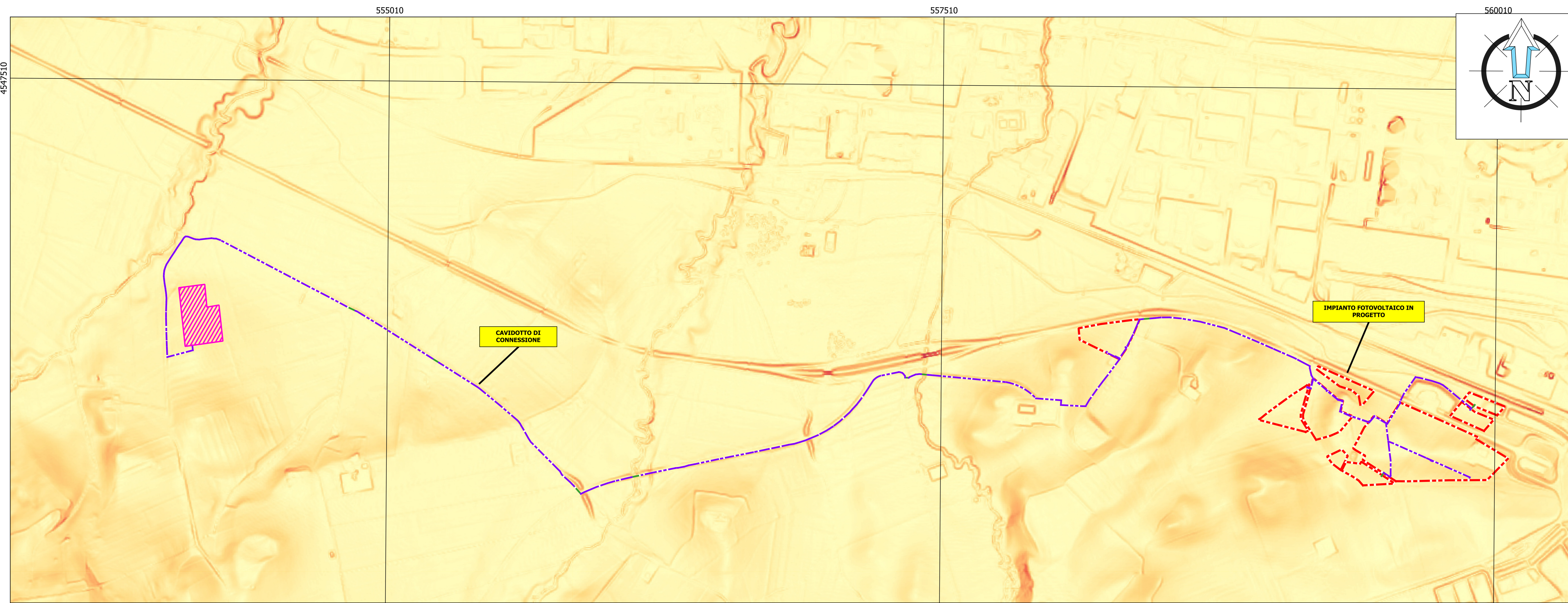


**INQUADRAMENTO SU CARTA ACCLIVITA'**



Scala 1:10.000



**LEGENDA**

**IMPIANTO FOTOVOLTAICO IN PROGETTO**

- STAZIONE ELETTRICA TERNA
- CAVIDOTTO AT IN PROGETTO
- CAVIDOTTO AT IN PROGETTO - TOC
- RECINZIONE

**TOPOGRAFIA**

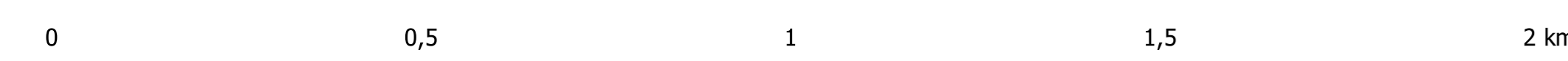
BAS\_PENDENZA

- Banda 1 (Gray)
- 100
- 0

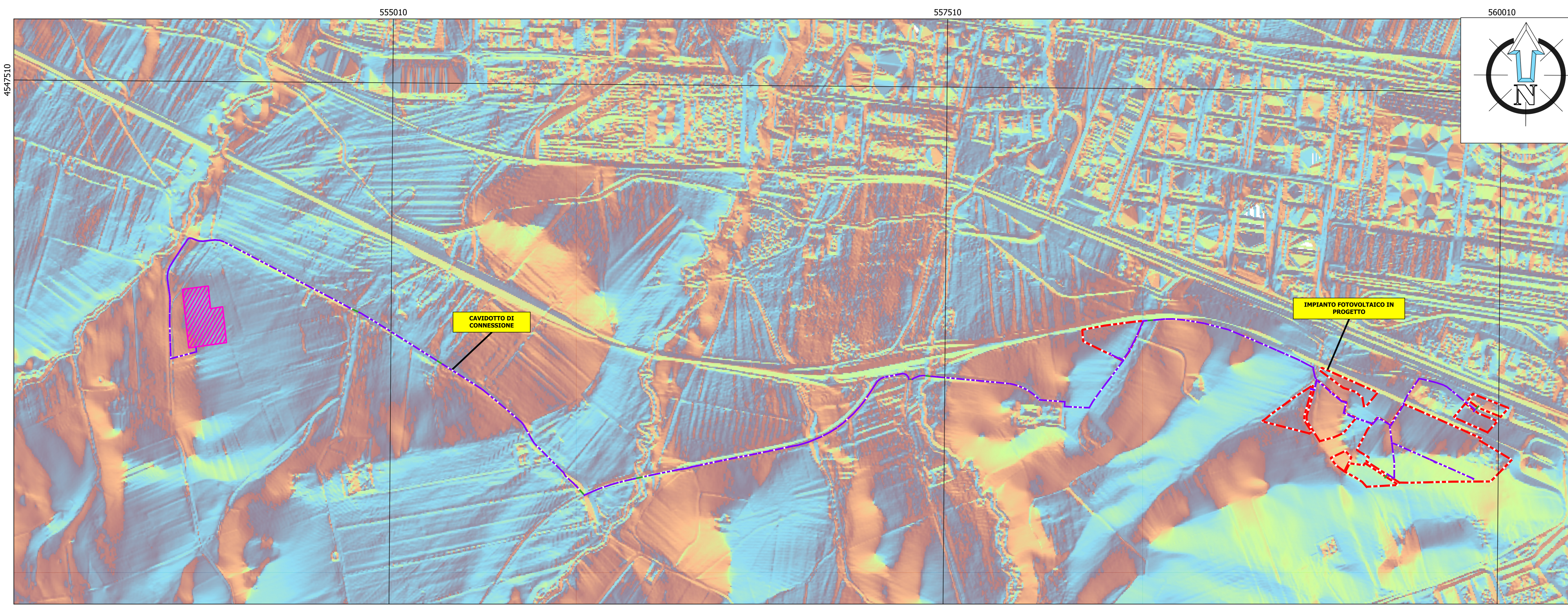
BAS\_ESPOSIZIONE

- Banda 1 (Gray)
- 359,99942
- 0

**INQUADRAMENTO SU CARTA DELL'ESPOSIZIONE DEI VERSANTI**



Scala 1:10.000



REGIONE BASILICATA      COMUNE DI MELFI      PROVINCIA DI POTENZA

**IMPIANTO FOTOVOLTAICO PER LA PRODUZIONE DI ENERGIA ELETTRICA DA FONTE SOLARE DENOMINATO "MELFI 7" DA REALIZZARSI IN LOCALITA' MASSERIA MONTELONGO, COMUNE DI MELFI (PZ)**

OPERA DI PUBBLICA UTILITA'  
VALUTAZIONE IMPATTO AMBIENTALE ai sensi del D.Lgs 3 aprile 2006, n.152 ALL. II

**FIMENERGIA**

VIA L. BUZZI 6, 15033 CASALE MONFERRATO (AL)  
T. +390292875126 (ufficio operativo)

**DESIGNERS TEAM**

CIVIL, ENVIRONMENTAL DESIGN      ELECTRICAL DESIGN      ENVIRONMENTAL CONSULTANCY      GEOLOGICAL CONSULTANCY      ARCHITECTURAL CONSULTANCY

**FAVERO ENGINEERING**      **HO**      **GEO**

Ing. ANTONIO BUCCOLIERI      Ing. FRANCESCO FAVERO      Ing. SALVATORE VERNOLE      Dr. ANTONIO DE CARLO      Dr. SSA LUCIA COLANGELO

REV.	DATE	DESCRIPTION	PREPARED	CHECKED	APPROVED
00	Dicembre 2023	PRIMA EMISSIONE	Ing. P. R. Bignardi	Ing. A. Lunardi	Ing. F. Favero
01					
02					
03					
04					
05					

DRAWING - Titolo:  
**INQUADRAMENTO SU CARTA DELLE ACCLIVITA' E DELL'ESPOSIZIONE DEI VERSANTI**

DRAWING DETAILS - Dettaglio di disegno:  
Scala grafica: **1:10.000**

CODING - Codifica:  
CATEGORIA: **ELG**      PROGRESSIVE: **208**      REVISION: **00**