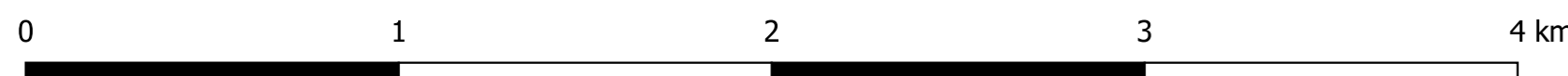
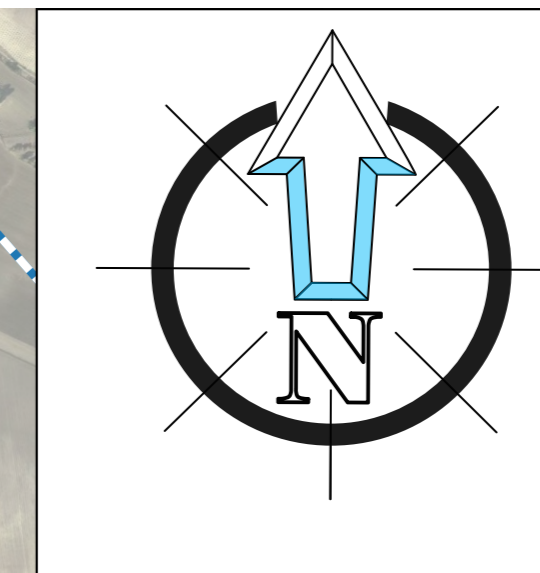
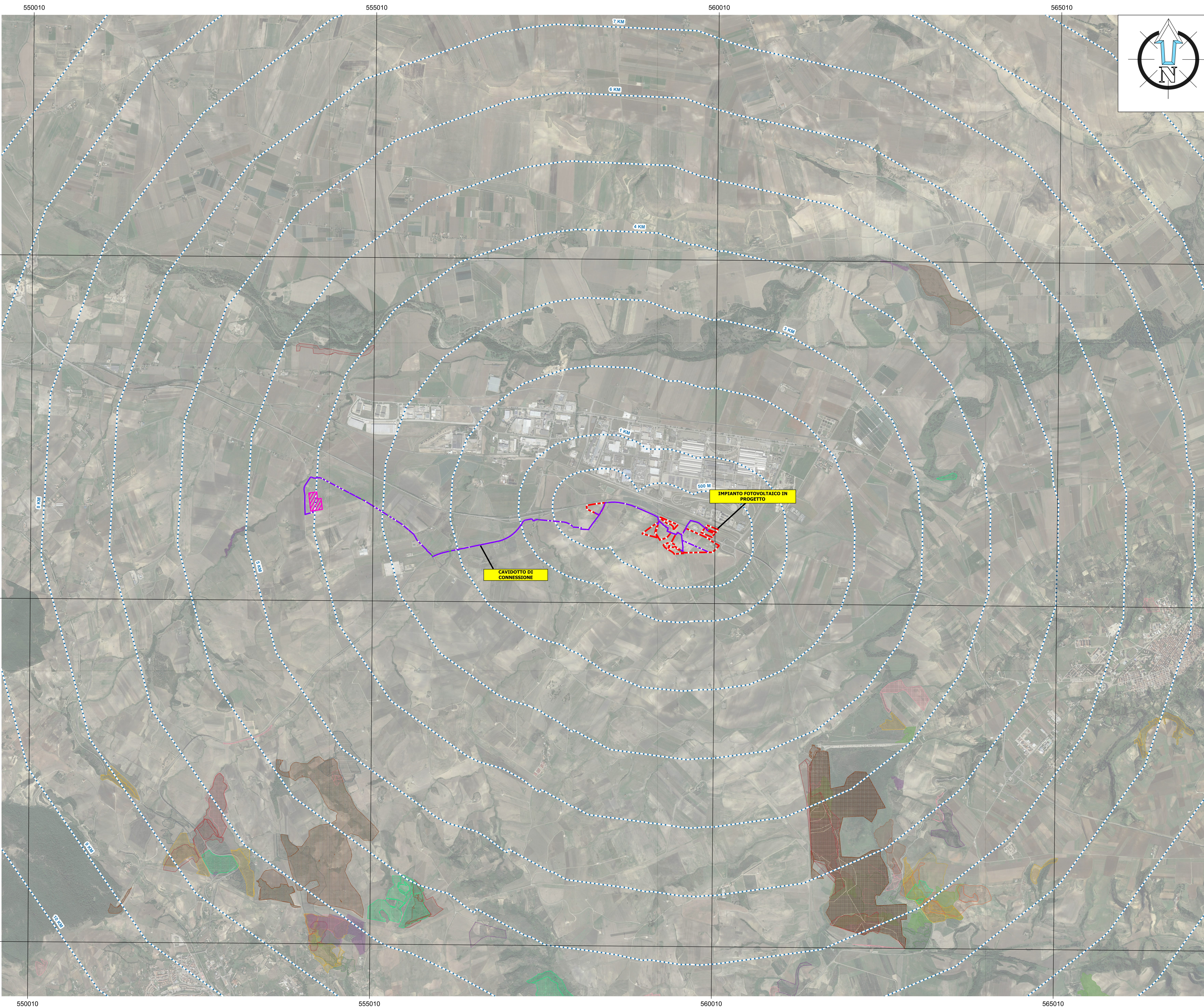


INQUADRAMENTO AREE INCENDIATE



Scala 1:25.000



LEGENDA

IMPIANTO FOTOVOLTAICO IN PROGETTO

- STAZIONE ELETTRICA TERNA
- CAVIDOTTO AT IN PROGETTO
- CAVIDOTTO AT IN PROGETTO - TOC
- RECINZIONE

AREE INCENDIATE

- incendi_2022Polygon
- 2021
- 2020
- 2019
- 2017
- 2015
- 2014
- 2013
- 2012
- 2011
- 2010
- 2009
- 2008
- 2007
- 2006
- 2005

REGIONE BASILICATA COMUNE DI MELFI PROVINCIA DI POTENZA

IMPIANTO FOTOVOLTAICO PER LA PRODUZIONE DI ENERGIA ELETTRICA DA FONTE SOLARE DENOMINATO "MELFI 7" DA REALIZZARSI IN LOCALITA' MASSERIA MONTELENGO, COMUNE DI MELFI (PZ)

OPERA DI PUBBLICA UTILITA'
VALUTAZIONE IMPATTO AMBIENTALE ai sensi del D.Lgs 3 aprile 2006, n.152 ALL. II

FIMENERGIA

VIA L. BUZZI 6, 15033 CASALE MONFERRATO (AL)
T. +390292875126 (ufficio operativo)

DESIGNERS TEAM

Gruppo di progettazione

- ENVIRONMENTAL DESIGN
- ELECTRICAL DESIGN
- HYDRAULIC CONSULTANCY
- GEOLOGICAL CONSULTANCY
- ARCHITECT

FAVERO ENGINEERING

ING. ANTONIO BUCCOLIERI

HO

ING. SALVATORE VERNOLE

GEO

DR. ANTONIO DE CARLO

SA

DR. SSA LUCIA COLANGELO

REV.	DATE	DESCRIPTION	PREPARED	CHECKED	APPROVED
02	Dicembre 2023	PRIMA EMISSIONE	Aut. Piaz. A. Spigari	Ing. A. Lunardi	Ing. F. Favero
01					
03					
04					
05					

DRAWING - Elaborati:
INQUADRAMENTO AREE INCENDIATE

DRAWING DETAILS - Dettagli di disegno

SCALE: **1:25.000**

ARCHIVE - Archivio: ELG_214

PLOT STYLE: FAVERO ENGINEERING.plt

CODING - Codifica

PROJECT LEVEL: **DEFINITIVO**

CATEGORY: **ELG**

PROGRESSIVE: **2 1 4 00**

REVISION: **00**