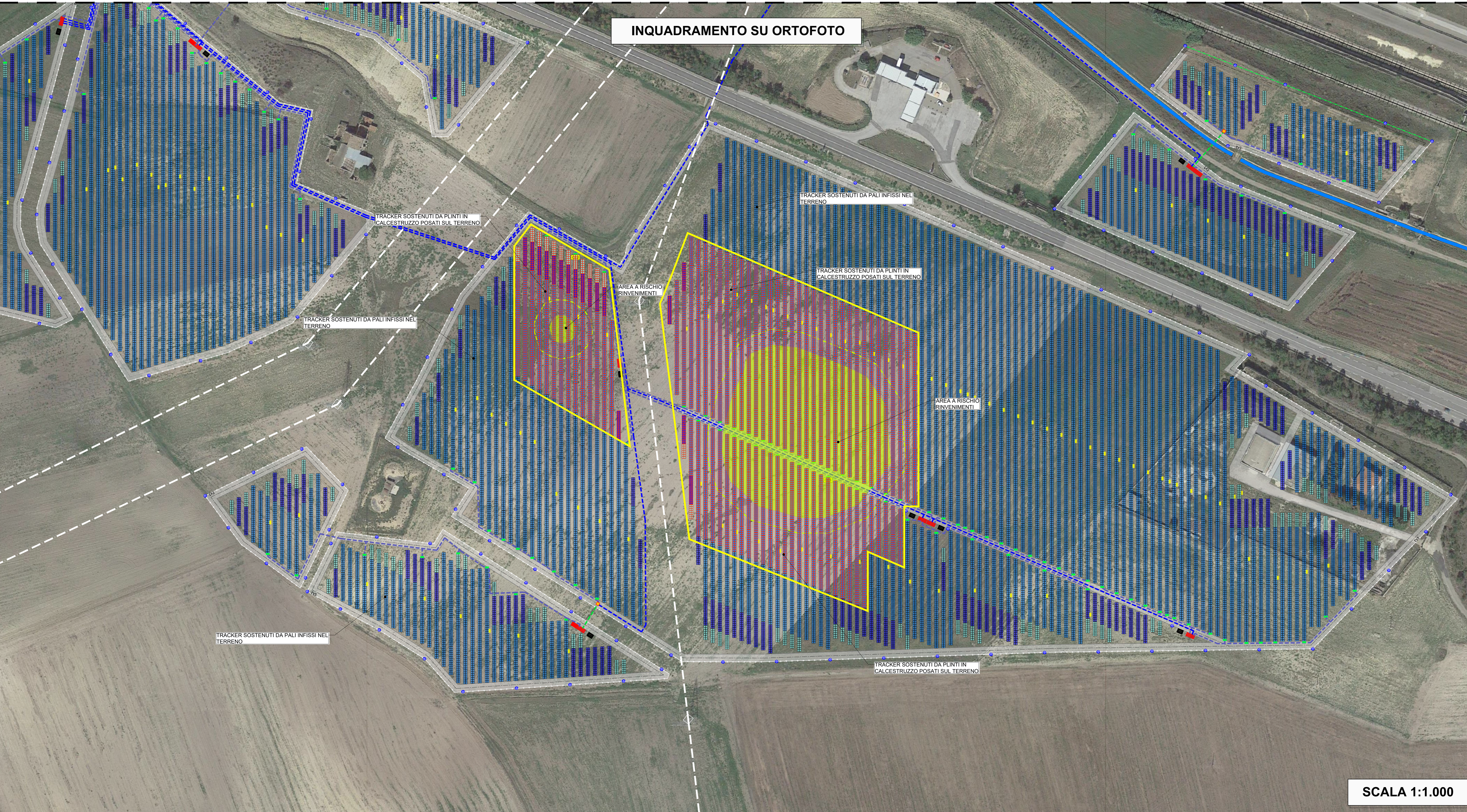


INQUADRAMENTO SU ORTOFOTO

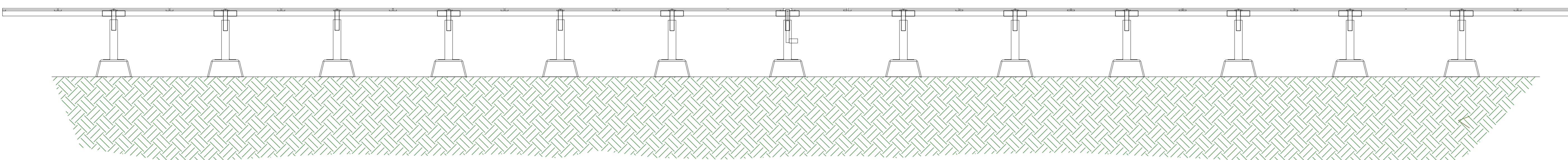
LEGENDA

| | |
|---------------------------------|----------------------------------------------------------------|
| [Linea tratteggiata] | RECINZIONE IN RETE METALLICA |
| [Linea tratteggiata con frecce] | RECINZIONE IN CALCESTRUZZO SORMONTATA DA RETE METALLICA |
| [Linea tratteggiata con frecce] | TRACKER DA 7 MODULI |
| [Linea tratteggiata con frecce] | TRACKER DA 14 MODULI |
| [Linea tratteggiata con frecce] | TRACKER DA 28 MODULI |
| [Linea tratteggiata con frecce] | INVERTER |
| [Linea tratteggiata con frecce] | QUADRO DI PARALLELO |
| [Linea tratteggiata con frecce] | VIABILITA' INTERNA |
| [Linea tratteggiata con frecce] | CABINA ELETTRICA PREFABBRICATA |
| [Linea tratteggiata con frecce] | TRASFORMATORE |
| [Linea tratteggiata con frecce] | CAVIDOTTO DI ALTA TENSIONE INTERRATO IN PROGETTO |
| [Linea tratteggiata con frecce] | CAVIDOTTO DI ALTA TENSIONE POSATO TRAMITE TOC |
| [Linea tratteggiata con frecce] | CAVIDOTTO DI BASSA TENSIONE INTERRATO IN PROGETTO |
| [Linea tratteggiata con frecce] | CANCELLO D'INGRESSO |
| [Linea tratteggiata con frecce] | IMPIANTO DI ILLUMINAZIONE E VIDEOSORVEGLIANZA |
| [Linea tratteggiata con frecce] | AREA A RISCHIO RINVENIMENTI ARCHEOLOGICI |
| [Linea tratteggiata con frecce] | TRACKER SOSTENUTI DA PALI INFISSI NEL TERRENO |
| [Linea tratteggiata con frecce] | TRACKER SOSTENUTI DA PLINTI IN CALCESTRUZZO POSATI SUL TERRENO |



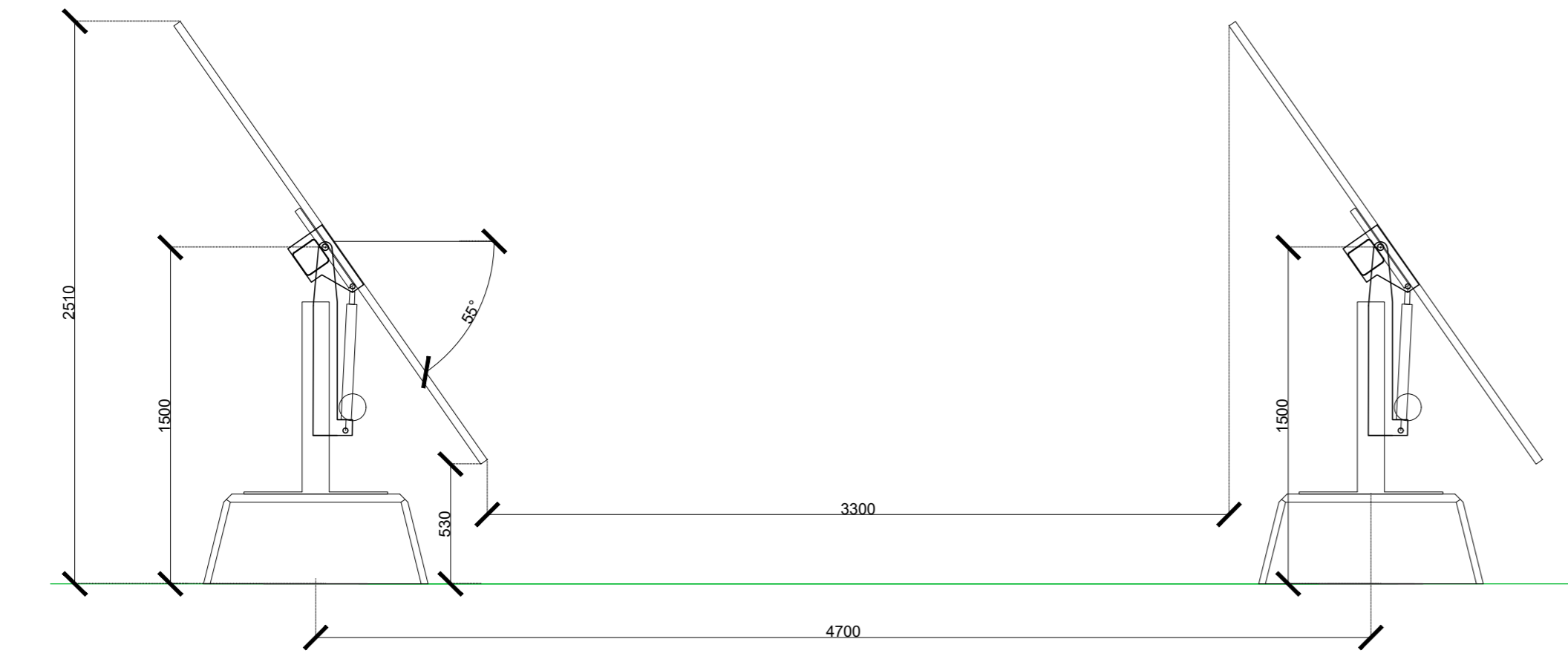
SCALA 1:1.000

VISTA LATERALE INCLINAZIONE 0° - TRACKER SOSTENUTI DA PLINTI IN CALCESTRUZZO

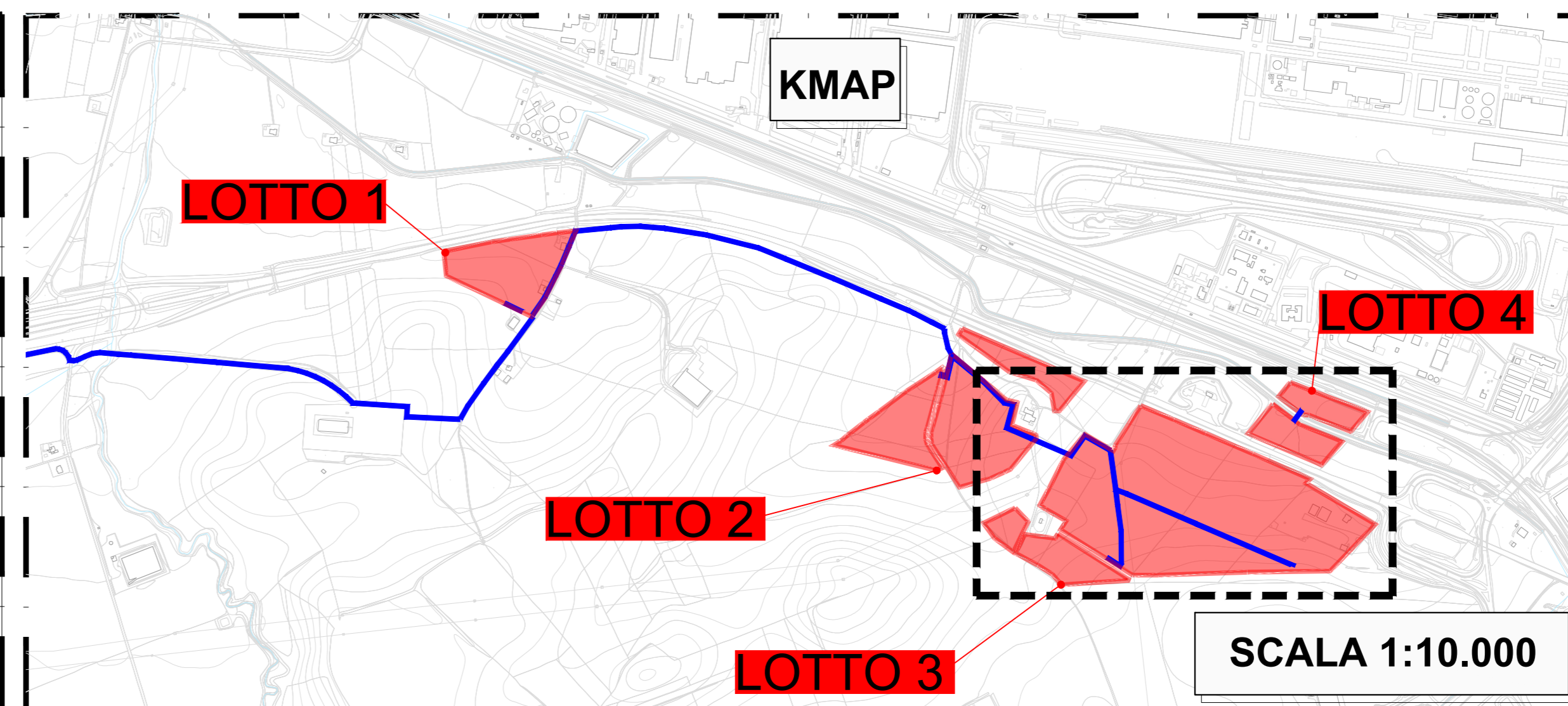


SCALA 1:50

VISTA LATERALE - TRACKER SOSTENUTO DA PLINTI IN CALCESTRUZZO PREFABBRICATO



SCALA 1:25



SCALA 1:10.000

REGIONE BASILICATA COMUNE DI MELFI PROVINCIA DI POTENZA

IMPIANTO FOTOVOLTAICO PER LA PRODUZIONE DI ENERGIA ELETTRICA DA FONTE SOLARE DENOMINATO "MELFI 7" DA REALIZZARSI IN LOCALITA' MASSERIA MONTELUONGO, COMUNE DI MELFI (PZ)

OPERA DI PUBBLICA UTILITA'
VALUTAZIONE IMPATTO AMBIENTALE ai sensi del D.Lgs 3 aprile 2006, n.152 ALL. II

FIMENERGIA

VIA L. BUZZI 6, 15033 CASALE MONFERRATO (AL)
T. +390292875126 (ufficio operativo)

DESIGNERS TEAM

| | | | | |
|-------------------------------------------------|--------------------------------------------|-------------------------------------------------|------------------------------------------------|--------------------------------------|
| ENVIRONMENTAL DESIGN Ing. ANTONIO BUCCOLIERI | ELECTRICAL DESIGN Ing. FRANCESCO FAVERO | HYDRAULIC CONSULTANCY Ing. SALVATORE VERNOLE | GEOLOGICAL CONSULTANCY Dr. ANTONIO DE CARLO | ARCHITECT Dr. SSA LUCIA COLANGELO |
|-------------------------------------------------|--------------------------------------------|-------------------------------------------------|------------------------------------------------|--------------------------------------|

| REV. | DATE | DESCRIPTION | PREPARED | CHECKED | APPROVED |
|------|---------------|-----------------|---------------|---------------|----------------|
| 00 | Dicembre 2023 | PRIMA EMISSIONE | Ing. G. Costa | Ing. G. Lanza | Ing. F. Favero |
| 01 | | | | | |
| 02 | | | | | |
| 03 | | | | | |
| 04 | | | | | |
| 05 | | | | | |

PROGETTO CIVILE - RISCHIO ARCHEOLOGICO ED OPERE CORRELATE DI MITIGAZIONE

| | |
|---------------------------------------|--------------------|
| DRAWING DETAILS - Dettagli di disegno | ARCHIVE - Archivio |
| 1:1.000 | 1:50 |

DEFINITIVO ELG 3 2 2 00