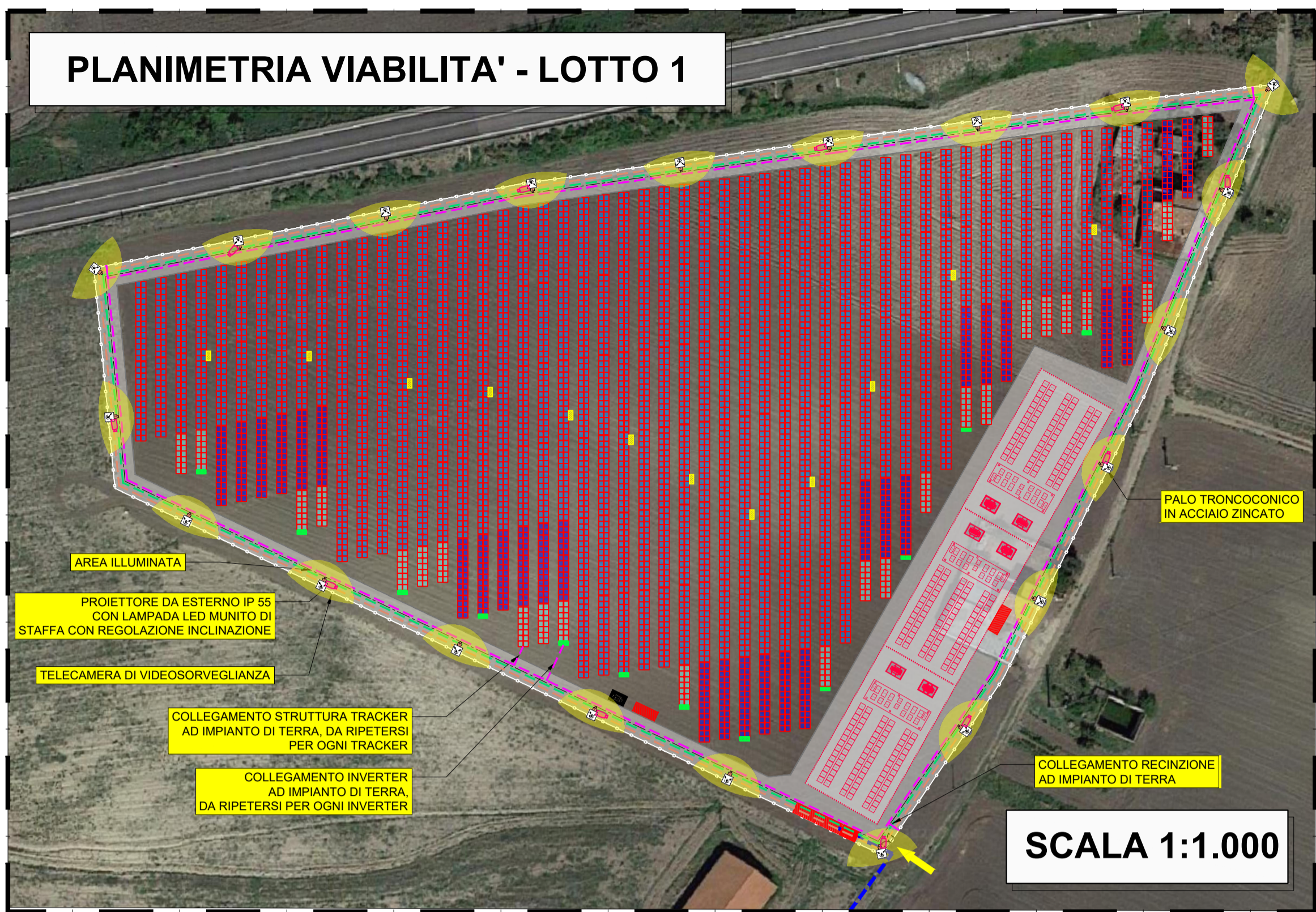
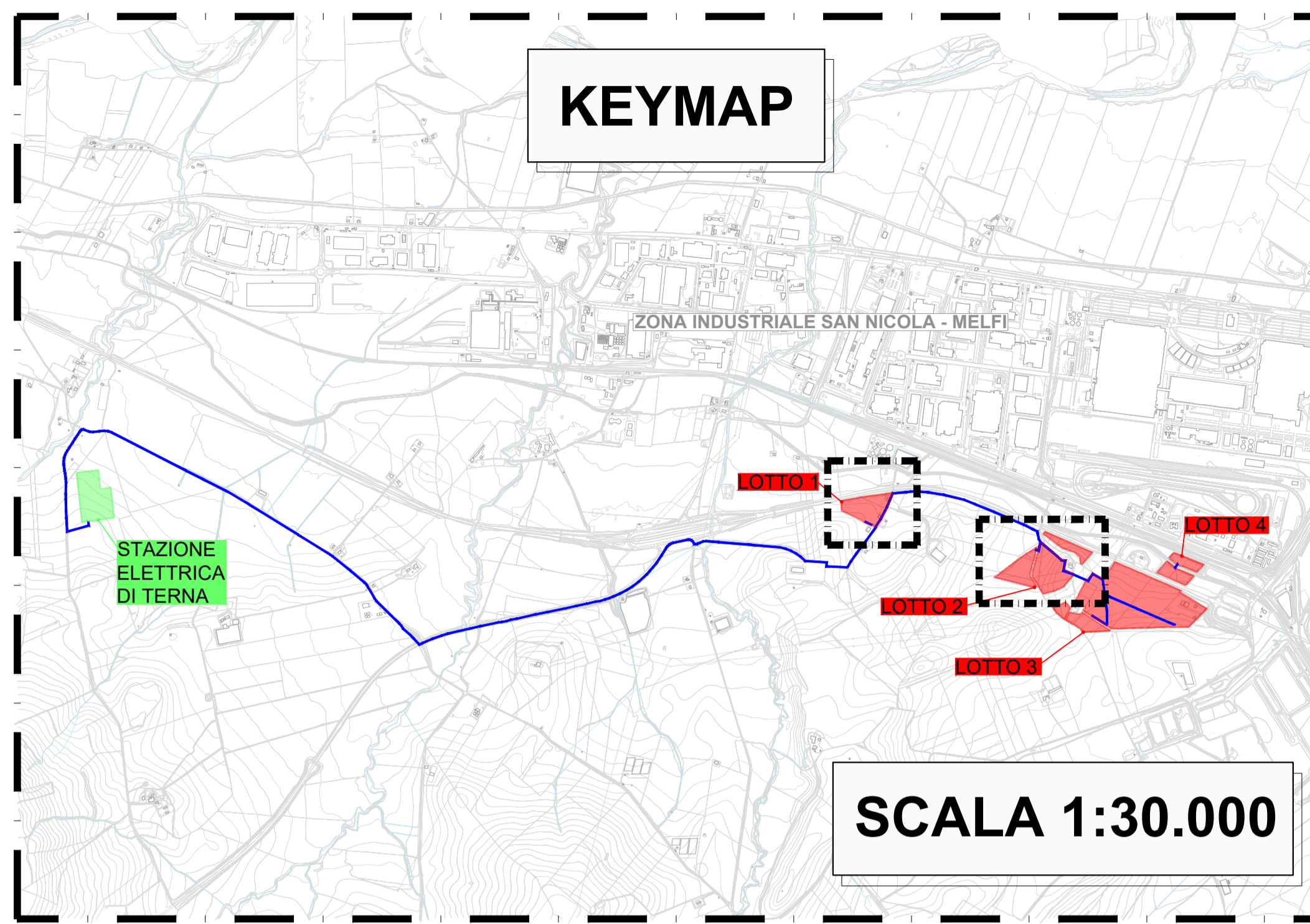


# PLANIMETRIA VIABILITA' - LOTTO 1



SCALA 1:1.000

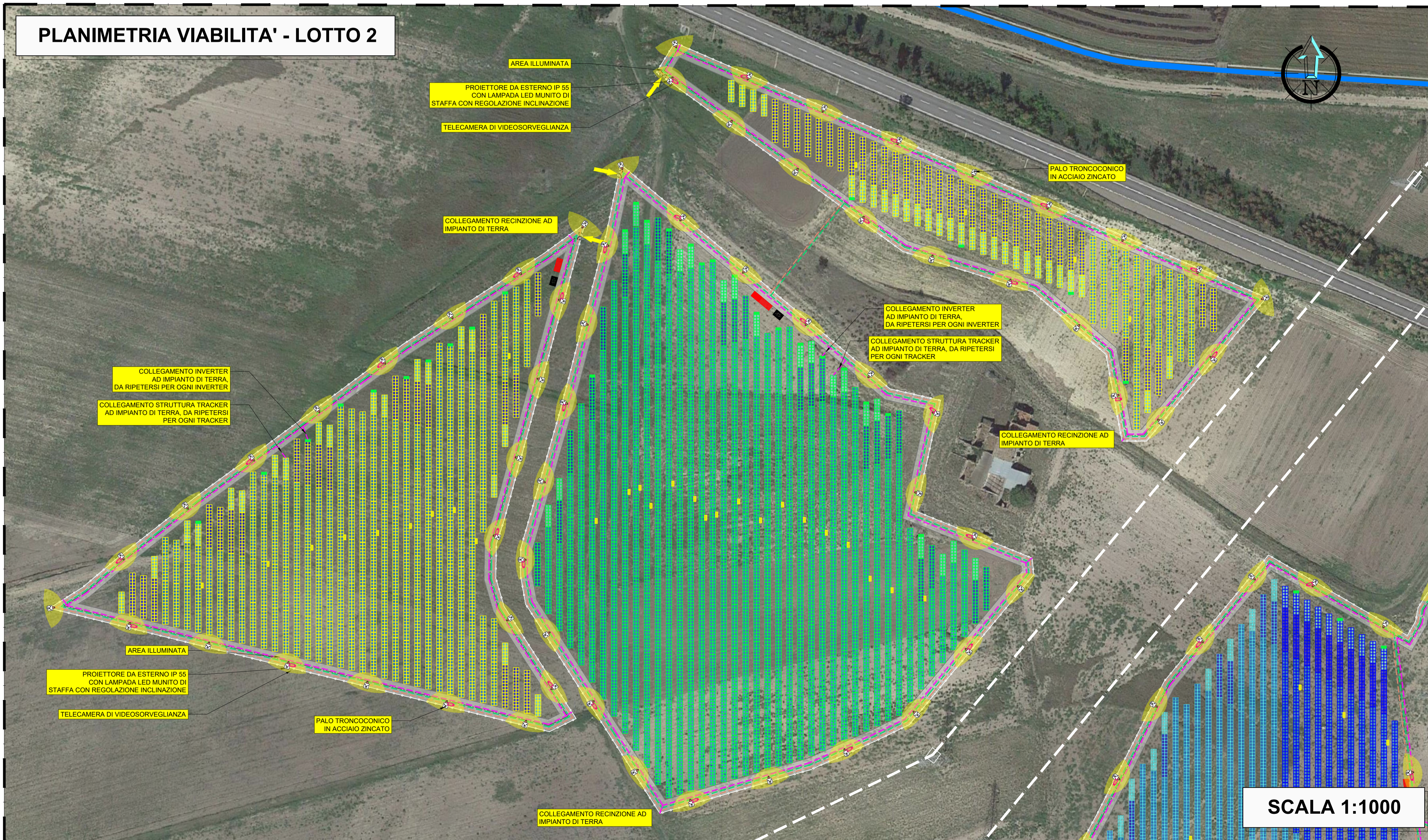
# KEYMAP



SCALA 1:30.000

LEGENDA	
	RECINZIONE IN RETE METALLICA
	RECINZIONE IN CALCESTRUZZO SORMONTATA DA RETE METALLICA
	TRACKER DA 7 MODULI
	TRACKER DA 14 MODULI
	TRACKER DA 28 MODULI
	INVERTER
	QUADRO DI PARALLELO
	VIABILITA' INTERNA
	CABINA ELETTRICA PREFABBRICATA
	TRASFORMATORE
	CAVIDOTTO DI ALTA TENSIONE INTERRATO IN PROGETTO
	CAVIDOTTO DI ALTA TENSIONE POSATO TRAMITE TOC
	CAVIDOTTO DI BASSA TENSIONE INTERRATO IN PROGETTO
	CANCELLO D'INGRESSO
	IMPIANTO DI ILLUMINAZIONE E VIDEOSORVEGLIANZA
	NUOVA LINEA ELETTRICA ILLUMINAZIONE BT
	NUOVA LINEA FIBRA OTTICA - IMPIANTO TVCC
	NUOVA LINEA FIBRA OTTICA - CONNESSIONE DATI TRA CABINE
	NUOVA CORDA RAME NUDO 35 mmq PER IMPIANTO DI TERRA
	PALO TRONCOCONICO IN ACCIAIO ZINCATO E PROIETTORE DA ESTERNO
	POZZETTO DIM. 70x90 cm
	POZZETTO DIM. 40x40 cm
	AREA ILLUMINATA
	TELECAMERA IP IMPIANTO TVCC DA ESTERNO PER INSTALLAZIONE A PALO

# PLANIMETRIA VIABILITA' - LOTTO 2



SCALA 1:1000

REGIONE BASILICATA      COMUNE DI MELFI      PROVINCIA DI POTENZA

**IMPIANTO FOTOVOLTAICO PER LA PRODUZIONE DI ENERGIA ELETTRICA DA FONTE SOLARE DENOMINATO "MELFI 7" DA REALIZZARSI IN LOCALITA' MASSERIA MONTELANGO, COMUNE DI MELFI (PZ)**

OPERA DI PUBBLICA UTILITA'  
VALUTAZIONE IMPATTO AMBIENTALE ai sensi del D.Lgs 3 aprile 2006, n.152 ALL. II

CUSTOMER Commitente

**FIMENERGIA**      VIA L. BUZZI 6, 15033 CASALE MONFERRATO (AL) T. +390292875126 (ufficio operativo)

DESIGNERS TEAM Gruppo di progettazione

 CIVIL - ENVIRONMENTAL DESIGN Progettazione civile - ambientale VIA ADIGE, 16 73023 S. CESCE T. +39 082 8745356 Ing. ANTONIO BUCCOLIERI	 ELECTRICAL DESIGN Progettazione elettrica VIA GIOVANNI BATTISTA PIRELLI, 27 20124 MILANO (MI) T. +390232781128 Ing. FRANCESCO FAVERO	 HYDRAULIC CONSULTANCY Consulenza idraulica C.SO A. DE GASPERI 529/c 70125 BARI (BA) T. +390803769505 Ing. SALVATORE VERNOLE	 GEOLOGICAL CONSULTANCY Consulenza geologica VIALE DEL SEMINARIO MAGGIORE, 35 20085 POTENZA (PZ) T. +390983177893 Dr. ANTONIO DE CARLO	 ARCHEOLOGIST Architettura VIA MARATEA, 1 85100 POTENZA (PZ) T. +390983177893 Dr. SSA LUCIA COLANGELO
---	---	--	--	---

REV.	DATE	DESCRIPTION	PREPARED	CHECKED	APPROVED
00	Dicembre 2023	PRIMA EMISSIONE	Ing. S. Scorrano	Ing. S. Pavese	Ing. F. Favero
01					
02					
03					
04					
05					

DRAWING - Elaborato

TITolo: **PROGETTO ELETTRICO - PLANIMETRIA ILLUMINAZIONE, IMP. DI TERRA E TVCC - LOTTO 1 E 2**

DRAWING DETAILS - Dettagli di disegno		ARCHIVE - Archivio	
GENERAL SCALE Scale generale	1:1.000	FILE	ELG_405
DETAIL SCALE Scale particolari	-	PLOT STYLE	FAVERO ENGINEERING.ctb

CODING - Codifica

PROJECT LEVEL Fase progetto	CATEGORY Categoria	PROGRESSIVE Progressivo	REVISION Revisione
<b>DEFINITIVO</b>	<b>ELG</b>	<b>4 0 5</b>	<b>00</b>