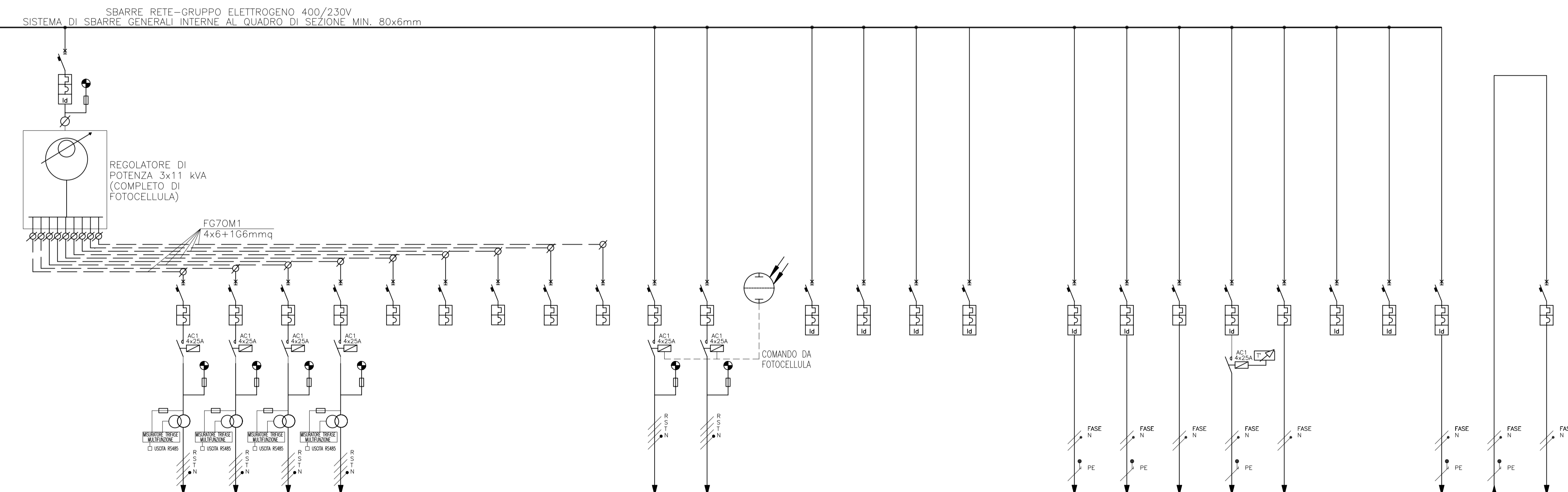
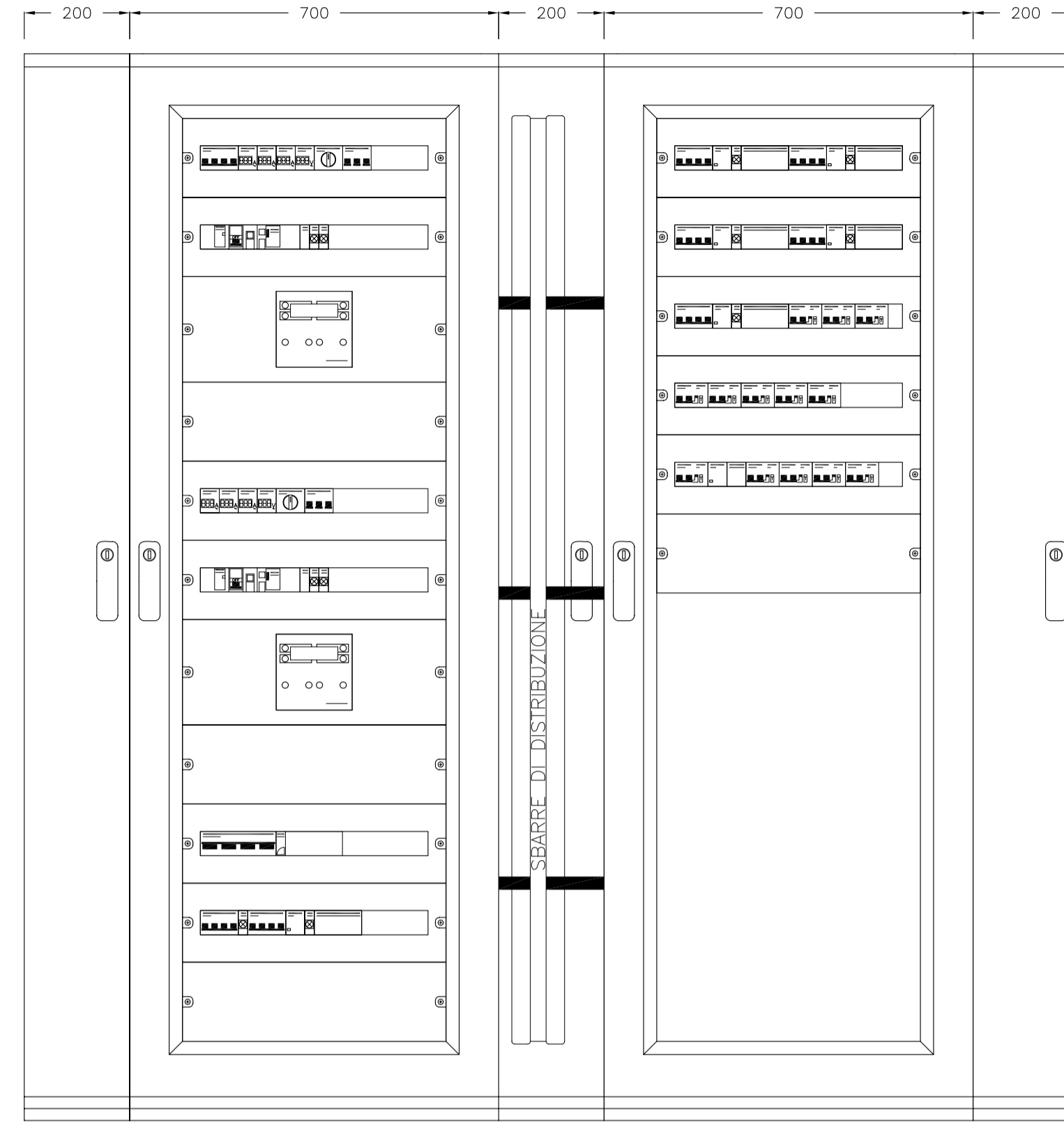
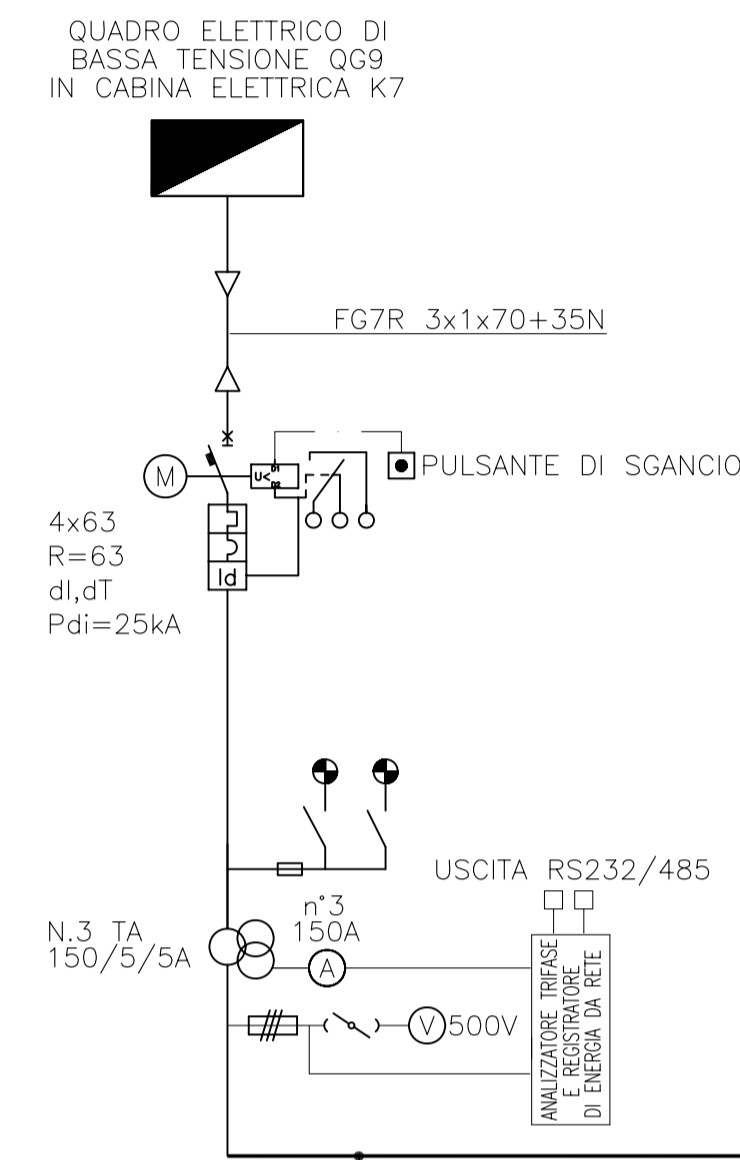


SCHEMA UNIFILARE DEL QUADRO DI COMANDO "QBT8"  
DELLO SVINCOLO "5" S.S.626

CARPENTERIA DEL QUADRO DI COMANDO "QBT8"  
DELLO SVINCOLO "5" S.S.626



SIGLA	L1	L2	L3	L4	L5	L6	L7	L8	L9	L10	L11	L12	L13	L14	L15	L16	L17	L18	L19	L20	L21	L22	L23	L24	L25	L26	L27	
UTENZA	SCARICATORE DI SOVRATENSIONE CLASSE II	REGOLATORE DI POTENZA ILLUMINAZIONE SVINCOLO N5	ALIMENTAZIONE LINEA "LA"	ALIMENTAZIONE LINEA "LB"	ALIMENTAZIONE LINEA "LC"	ALIMENTAZIONE LINEA "LD"	RISERVA	RISERVA	RISERVA	RISERVA	RISERVA	ALIMENTAZIONE ILLUMINAZIONE STRADALE "LS1"	ALIMENTAZIONE ILLUMINAZIONE STRADALE "LS2"	RISERVA ALIMENTAZIONE PERIFERICA TELECONTROLLO VASCA DI PRIMA PIOGGIA	RISERVA	RISERVA	RISERVA	ALIMENTAZIONE CIRCUITO LUCE	ALIMENTAZIONE CIRCUITO PRESE	ALIMENTAZIONE AUSILIARI QUADRO	ALIMENTAZIONE RESISTORE ANTICONDENSA	ALIMENTAZIONE AUSILIARI G.E.	RISERVA	RISERVA	ALIMENTAZIONE UPS 1kVA 230/230V AUTONOMIA 30 MINUTI	ALIMENTAZIONE DA UPS	ALIMENTAZIONE CIRCUITO DI SGANCIO	
PORTATA INTERRUPTORE (A)	63 3P+N 12SA	4x40 Id=0,3A	4x10	4x10	4x10	4x10	4x10	4x10	4x10	4x10	4x10	4x6	4x6	2x4 Id=0,3A	2x10 Id=0,03A	2x16 Id=0,03A	2x20 Id=0,3A	2x10 Id=0,03A	2x16 Id=0,03A	2x6	2x16 Id=0,03A	2x6	2x10 Id=0,03A	2x16 Id=0,03A	2x6 Id=0,3A	0,1	0,1	2x4
POTENZA ASSORBITA (kW)		3x1x3,74 kW	3x1x0,92 kW	3x1x0,92 kW	3x1x0,98 kW	3x1x0,92 kW						1,2	1	2,4 Id=0,3A	2x10 Id=0,03A	2x16 Id=0,03A	2x20 Id=0,3A	0,5	0,5	0,1	0,5	0,5	2x10 Id=0,03A	2x16 Id=0,03A	0,1	0,1	0,1	
CORRENTE ASSORBITA (A)		16,1	4	4	4,2	4						1,9	1,6	2,4	2,4	2,4	2,4	2,4	2,4	0,5	0,5	2,4	2,4	0,5	0,5	0,5		
LUNGHEZZA LINEA (m)		5	600	640	790	750						1700	1250					10	10	CABLAGGIO INTERNO	CABLAGGIO INTERNO	10			5	5	15	
TIPO DI LINEA		FG70M1	FG7R	FG7R	FG7R	FG7R						FG7R	FG7R					N07G9-K	N07G9-K			N07G9-K			FTG100M1	FTG100M1	FTG100M1	
SEZIONE DELLA LINEA (mmq)		4x6+106	4x(1x10)	4x(1x10)	4x(1x16)	4x(1x16)						4x(1x16)	4x(1x16)					2x(1x2,5)+162,5	2x(1x2,5)+162,5			2x(1x1,5)			2x2,5+162,5	2x2,5+162,5	2x1,5	
CADUTA DI TENSIONE (%)		0,12%	1,16%	1,3%	1,2%	1,08%						1,07%	0,69%					TRASCURABILE	TRASCURABILE			TRASCURABILE			TRASCURABILE	TRASCURABILE	TRASCURABILE	
POTERE DI INTERRUZZ. (KA)		10	10	10	10	10	10	10	10	10	10	10	10	10	10	10	10	10	10	10	10	10	10	10	10	10	10	10
CURVA DI INTERVENTO		CURVA "C1"	CURVA "B1"	CURVA "B1"	CURVA "B1"	CURVA "B1"	CURVA "B1"	CURVA "B1"	CURVA "B1"	CURVA "B1"	CURVA "B1"	CURVA "B1"	CURVA "B1"	CURVA "B1"	CURVA "C1"	CURVA "C1"	CURVA "C1"	CURVA "C1"	CURVA "C1"	CURVA "C1"	CURVA "C1"	CURVA "C1"	CURVA "C1"	CURVA "C1"	CURVA "C1"	CURVA "C1"	CURVA "C1"	CURVA "C1"

**ANAS s.p.a.**  
Direzione Centrale Programmazione Progettazione

**CORRIDOIO PLURIMODALE TIRRENICO-NORD EUROPA  
ITINERARIO AGRIGENTO -CALTANISSETTA-A19**  
S.S. N° 640 "DI PORTO EMPEDOCLE"  
AMMODERNAMENTO E ADEGUAMENTO ALLA CAT. B DEL D.M. 5.11.2001  
Dal km 44+400 allo svincolo con l'A19

**PROGETTO DEFINITIVO**

GRUPPO DI PROGETTAZIONE  
ATI:  
TECHNITAL s.p.a. (mandataria)  
S.I.S. Studio di Ingegneria Stradale s.r.l.  
DELTA Ingegneria s.r.l.  
INFRATEC s.r.l. Consulting Engineering  
PROGIN s.p.a.

RESPONSABILI DI PROGETTO  
Dott. Ing. M. Roccosta  
Ordine Ing. Verona n° A1665  
Prof. Ing. A. Bevilacqua  
Ordine Ing. Palermo n° 4058  
Dott. Ing. M. Carino  
Ordine Ing. Agrigento n° A628  
Dott. Ing. N. Traccoli  
Ordine Ing. Potenza n° 836  
Dott. Ing. S. Esposito  
Ordine Ing. Roma n° 20837

IL GEOLOGO

INTEGRAZIONE PRESTAZIONI SPECIALISTICHE  
Dott. Ing. M. Roccosta

VISTO: IL RESPONSABILE DEL PROCEDIMENTO  
Dott. Ing. Massimiliano Fidenzi

VISTO: IL RESPONSABILE DEL SERVIZIO PROGETTAZIONE  
Dott. Ing. Antonio Valente

DATA  
PROTOCOLLO

**IMPIANTI ELETTRICI DI ILLUMINAZIONE, VENTILAZIONE E TELECONTROLLO  
QUADRI ELETTRICI DI MEDIA E BASSA TENSIONE**  
**QUADRO DI BASSA TENSIONE QBT8 UTENZE DI SVINCOLO S.S. 626  
SCHEMA UNIFILARE E CARPENTERIA**

CODICE PROGETTO: L0407B\_D\_0501\_T01\_M07\_IMP\_SH09.DWG  
NOME FILE: L0407B\_D\_0501\_T01\_M07\_IMP\_SH09.DWG  
REVISIONE: A  
FOGLIO: 01 di 01  
SCALA: -

REV. DESCRIZIONE DATA

VERIFICATO: L. Carrarini  
RESP. TECNICO  
CONTROLLATO: F. Arculli  
RESP. D'ITERARIO  
APPROVATO: C. Marro  
RESP. DI SETTORE