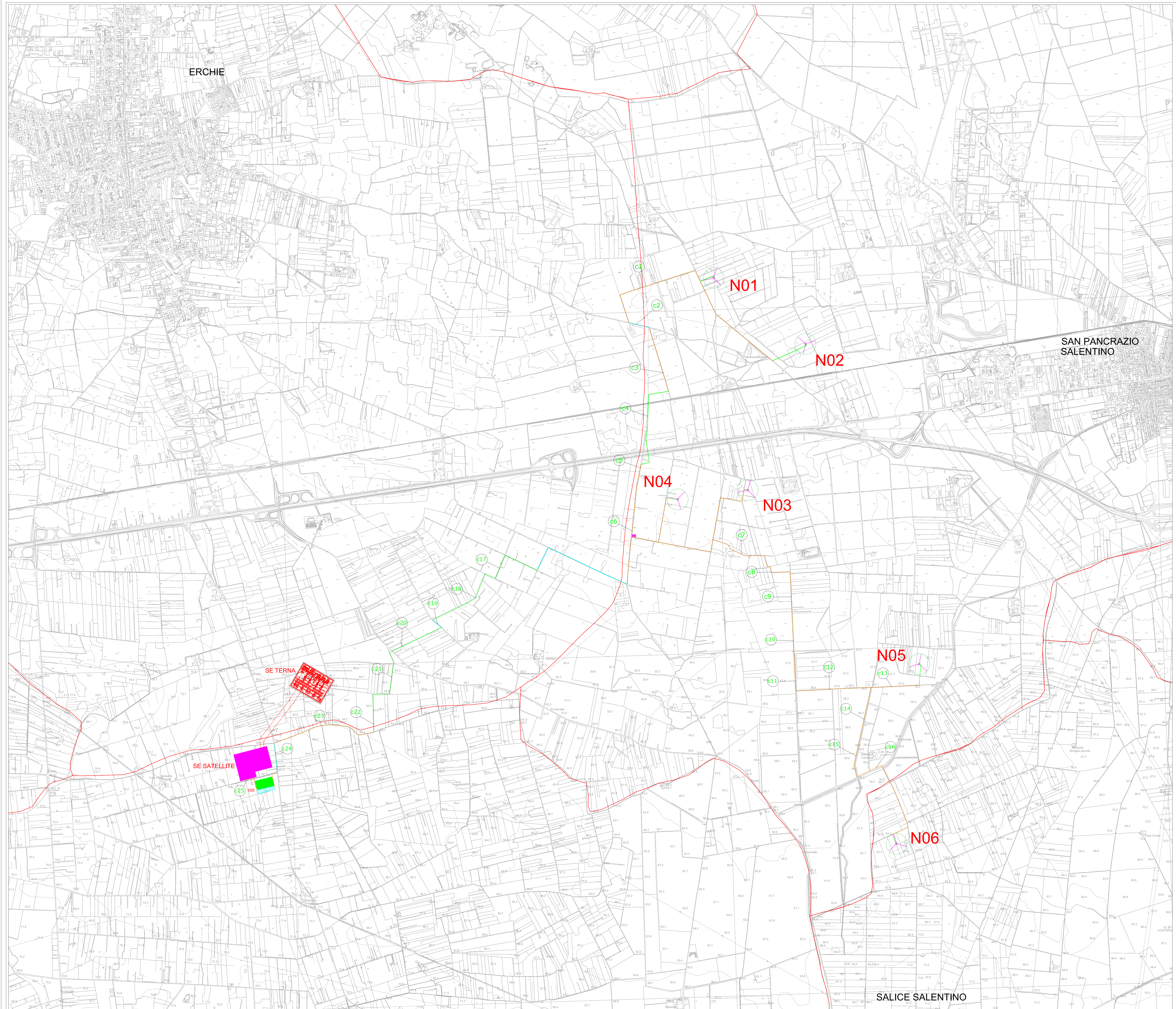


Punti di campionamento per i quali è previsto il set analitico minimale di cui alla tabella 4.1 allegato 4 DPR n.126/2017.
 Punti di campionamento per i quali è previsto il set analitico minimale di cui alla tabella 4.1 allegato 4 DPR n.126/2017. Comprensivo di ERCHIE e PA.
 L'abbancamento temporaneo delle terre e rocce da scavo avverrà sulle aree di proprietà della proponente (area del parco eolico) e sulle aree che la stessa acquisirà tramite procedura espropriativa (area ed opere di connessione).
 N.B. si fa presente che i campionamenti previsti in corrispondenza del caviodotto da realizzare sulla viabilità pubblica verranno eseguiti solo qualora a seguito della sottoscrizione del DISCIPLINARE TECNICO con l'Ente gestore (proprietario della strada, venga prescritto /consentito il riutilizzo del terreno escavato per il riempimento delle trincee di posa del cavo.



LEGENDA

- Aerogeneratore
- Cabina di commutazione
- Stazione TERNA
- Cabina Utente SSE
- Area impianto di accumulo
- Caviodotto MT su terreno agricolo
- Caviodotto MT su strada non asfaltata
- Caviodotto MT su strada asfaltata
- Caviodotto AT
- Confini comunali

FASE DI CANTIERE - VOLUMI SCAVATI

Tipologia superficie perimetrale caviodotto (Area scavo)	Lunghezza [m]	Larghezza [m]	Area [m²]	Altezza scavo [cm]				Volume scavo [m³]			
				Terreno agricolo	Strada non asfaltata	Strada asfaltata	Totale	Terreno agricolo	Strada non asfaltata	Strada asfaltata	Totale
Terreno agricolo	918	0,30	826,2	0,30	0,30	-	247,9	661,0	-	-	-
Strada non asfaltata	8031	0,30	3010,8	-	0,30	0,30	-	2474,9	955,6	-	-
Strada asfaltata	1089	0,30	985,1	-	0,30	0,30	0,13	756,1	256,1	127,5	-
TOTALE							247,9	3992,0	1194,7	127,5	

FASE DI CANTIERE - UTILIZZO DELLE ROCCE

Tipologia materiale	Utilizzo/Distruzione/Provenienza	Volume [m³]
Terreno agricolo	Riutilizzo per riporto	663,5
Sabbia	Smaltimento in discarica	5377,7
Materie varie	Riutilizzo per riporto	2985,5
Materiale bituminoso	Trasporto a rifiuto in centro di recupero (CER17.03.03)	155,6
Materiale calcareo	Riutilizzo per riporto	3860,0
	Da cura di prelievo	5377,7

CAMPIONAMENTO CAVIODOTTI - AREA

N.	Denominazione Intervento	Coordinate UTM X	Coordinate UTM Y
c1	CAVIODOTTO MT	736183	4478741
c2	CAVIODOTTO MT	736130	4478441
c3	CAVIODOTTO MT	736347	4478851
c4	CAVIODOTTO MT	736225	4477696
c5	CAVIODOTTO MT	736165	4477281
c6	CAVIODOTTO MT	736308	4476770
c7	CAVIODOTTO MT	736861	4478584
c8	CAVIODOTTO MT	737224	4479438
c9	CAVIODOTTO MT	737385	4476237
c10	CAVIODOTTO MT	737401	4475881
c11	CAVIODOTTO MT	737416	4475528
c12	CAVIODOTTO MT	737494	4475491
c13	CAVIODOTTO MT	736183	4478741
c14	CAVIODOTTO MT	736130	4478441
c15	CAVIODOTTO MT	736347	4478851
c16	CAVIODOTTO MT	736225	4477696
c17	CAVIODOTTO MT	736165	4477281
c18	CAVIODOTTO MT	736308	4476770
c19	CAVIODOTTO MT	736861	4478584
c20	CAVIODOTTO MT	737224	4479438
c21	CAVIODOTTO MT	737385	4476237
c22	CAVIODOTTO MT	737401	4475881
c23	CAVIODOTTO MT	737416	4475528
c24	CAVIODOTTO MT	737494	4475491
c25	CAVIODOTTO MT	736861	4478584

Regione Puglia
 COMUNE DI SAN PANCRAZIO SALENTINO (BR) - SALICE SALENTINO (LE)
 AVETRANA (TA) - ERCHIE (BR)

PROGETTO PER LA REALIZZAZIONE DI IMPIANTO PER LA PRODUZIONE DI ENERGIA ELETTRICA DA FONTI RINNOVABILI, NONCHE' OPERE CONNESSE ED INFRASTRUTTURE, DI POTENZA NOMINALE PARI A 36 MW ALIMENTATO DA FONTE EOLICA, CON ANNESSO SISTEMA DI ACCUMULO INTEGRATO DI POTENZA PARI A 24 MW, PER UNA POTENZA IN IMMISSIONE PARI A 60MW DENOMINATO IMPIANTO "NEXT2"

PROGETTO PARCO EOLICO "NEXT2"
 Codice Regionale AU: CV53TR6

Tav.: **R10-27** Titolo: **IDENTIFICAZIONE GRAFICA PER LA GESTIONE DELLE TERRE E ROCCE DA SCAVO**

Scala: **1:10000** Formato Stampa: **A0** Codice Identificativo Elaborato: **CV53TR6_NPD12_ERC_R10-27_ElaboratoGrafico**

Progettazione: **QMSOLAR s.r.l.**
 Via Guglielmone 10000, C.A. 100 - Cap 73023 MOTTAGNANO (BR)
 P.IVA 02622020762 - numero verde 800 20 20 20
 Gruppo di progettazione: **MSC Innovazione Salentina s.r.l.s.** - Via Italia 15 - 73100 LECCE (LE)
 P.IVA 02622020762 - msc.salentina@qmsolar.com

Completamento: **NPD Italia II s.r.l.**
 Via Guglielmone 10000, C.A. 100 - Cap 73023 MOTTAGNANO (BR)
 P.IVA 11867550662 - npd@npditalia.com

Indagine Spettacolare: _____

Cosa Progettare	Motivo	Redatto	Controllato	Approvato
15/08/2023	Prima versione	F.M.	G.M.	NPD Italia II s.r.l.