

Regione Puglia

COMUNE DI SAN PANCRAZIO SALENTINO (BR) - SALICE SALENTINO (LE)
AVETRANA (TA) - ERCHIE (BR)

**PROGETTO PER LA REALIZZAZIONE DI IMPIANTO PER LA
PRODUZIONE DI ENERGIA ELETTRICA DA FONTI RINNOVABILI,
NONCHE' OPERE CONNESSE ED INFRASTRUTTURE, DI POTENZA
NOMINALE PARI A 36 MW ALIMENTATO DA FONTE EOLICA,
CON ANNESSO SISTEMA DI ACCUMULO INTEGRATO DI POTENZA
PARI A 24 MW, PER UNA POTENZA IN IMMISSIONE PARI A 60MW
DENOMINATO IMPIANTO "NEXT2"**

PROGETTO PARCO EOLICO "NEXT2"

Codice Regionale AU: CY53TR6

Tav.:	Titolo:
1_05b-1	REPORT FOTOGRAFICO INTERFERENZE CAVIDOTTI

Scala:	Formato Stampa:	Codice Identificatore Elaborato
-	A4	CY53TR6_NPDI2_ERC_1_05b-1_ElaboratoGrafico

Progettazione:	Committente:
QMSOLAR s.r.l. Via Guglielmo Marconi scala C n.166 - Cap 72023 MESAGNE (BR) P.IVA 02683290742 - qmsolar.srls@pec.it Amm.re unico Ing. Francesco Masilla Gruppo di progettazione: MSC Innovative Solutions s.r.l.s - Via Milizia 55 - 73100 LECCE (LE) P.IVA 05030190754 - msc.innovativesolutions@gmail.com Ing. Santo Masilla - Responsabile Progetto	NPD Italia II s.r.l. Galleria Passarella, 2, Cap - 20122 MILANO P.IVA 11987560965 - email: npditaliaii@legalmail.it
Indagini Specialistiche :	

Data Progetto	Motivo	Redatto:	Controllato:	Approvato:
15/09/2023	Prima versione	F.M.	S.M.	NPD Italia II srl

REGIONE PUGLIA

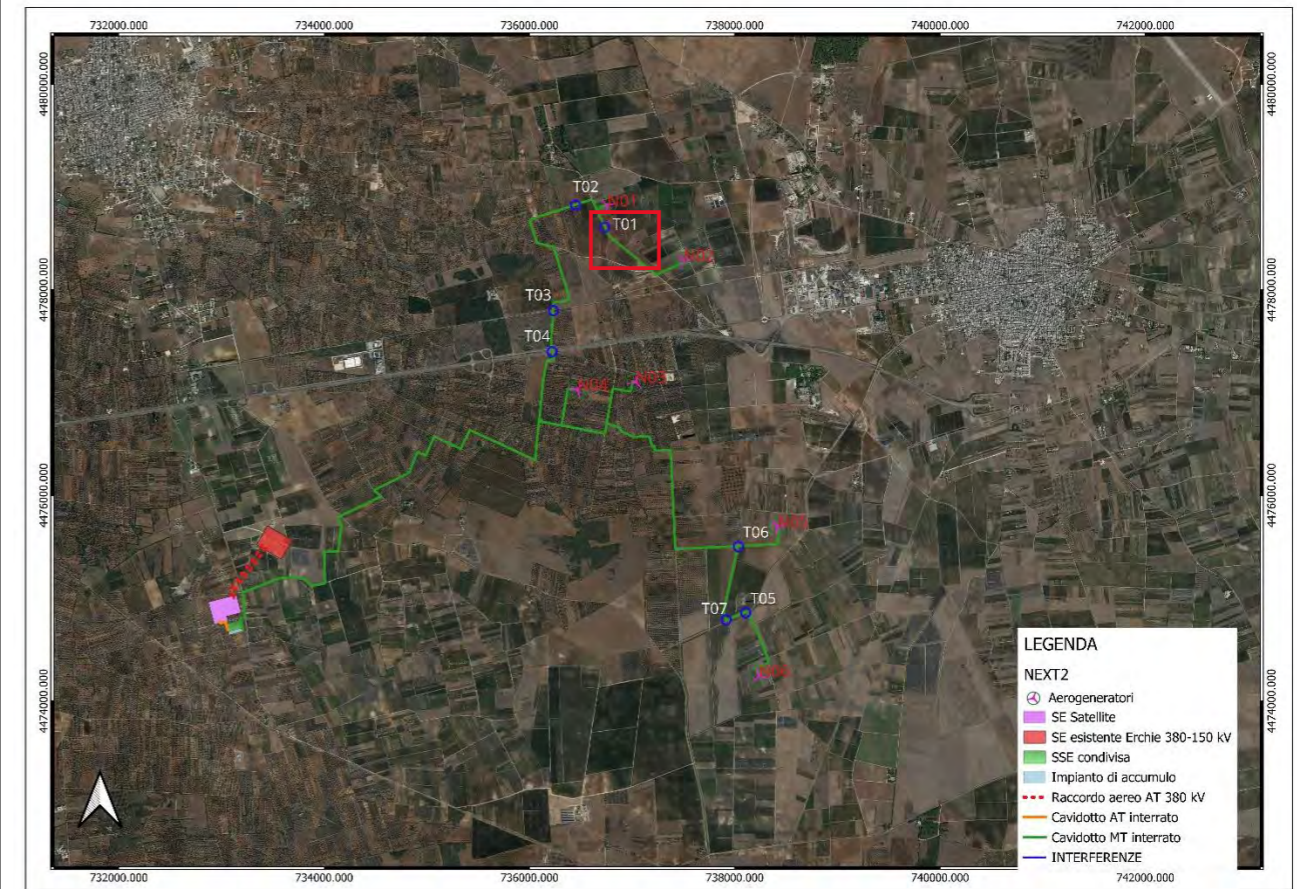
COMUNI DI: SAN PANCRAZIO SALENTINO(BR) – SALICE SALENTINO (LE) – AVETRANA(TA) – ERCHIE(BR)

PROGETTO: PER LA REALIZZAZIONE DI UN IMPIANTO PER LA PRODUZIONE DI ENERGIA ELETTRICA DA FONTE RINNOVABILE EOLICA ED OPERE ED INFRASTRUTTURE CONNESSE, DELLA POTENZA IMMESSA IN RETE PARI A 36 MW CON ANNESSO IMPIANTO DI ACCUMULO DI 24 MW PER UNA POTENZA TOTALE IMMESSA IN RETE PARI A 60 MW – DENOMINAZIONE IMPIANTO NEXT2

SCHEDA TOC 01



COMUNE DI SAN PANCRAZIO SALENTINO (BR)
COORDINATE WGS84-33N: 736735 (X) – 4478610 (Y) – Strada comunale L=50 m
INTERFERENZA CONDOTTA INTERRATA METANO
SCALA 1:2000



UBICAZIONE TOC "NEXT2"
SCALA 1:25000

REGIONE PUGLIA

COMUNI DI: SAN PANCRAZIO SALENTINO(BR) – SALICE SALENTINO (LE) – AVETRANA(TA) – ERCHIE(BR)

PROGETTO: PER LA REALIZZAZIONE DI UN IMPIANTO PER LA PRODUZIONE DI ENERGIA ELETTRICA DA FONTE RINNOVABILE EOLICA ED OPERE ED INFRASTRUTTURE CONNESSE, DELLA POTENZA IMMESSA IN RETE PARI A 36 MW CON ANNESSO IMPIANTO DI ACCUMULO DI 24 MW PER UNA POTENZA TOTALE IMMESSA IN RETE PARI A 60 MW – DENOMINAZIONE IMPIANTO NEXT2



Panoramica vista da EST



Vista da SUD

Vista dall'alto



Vista da NORD

REGIONE PUGLIA

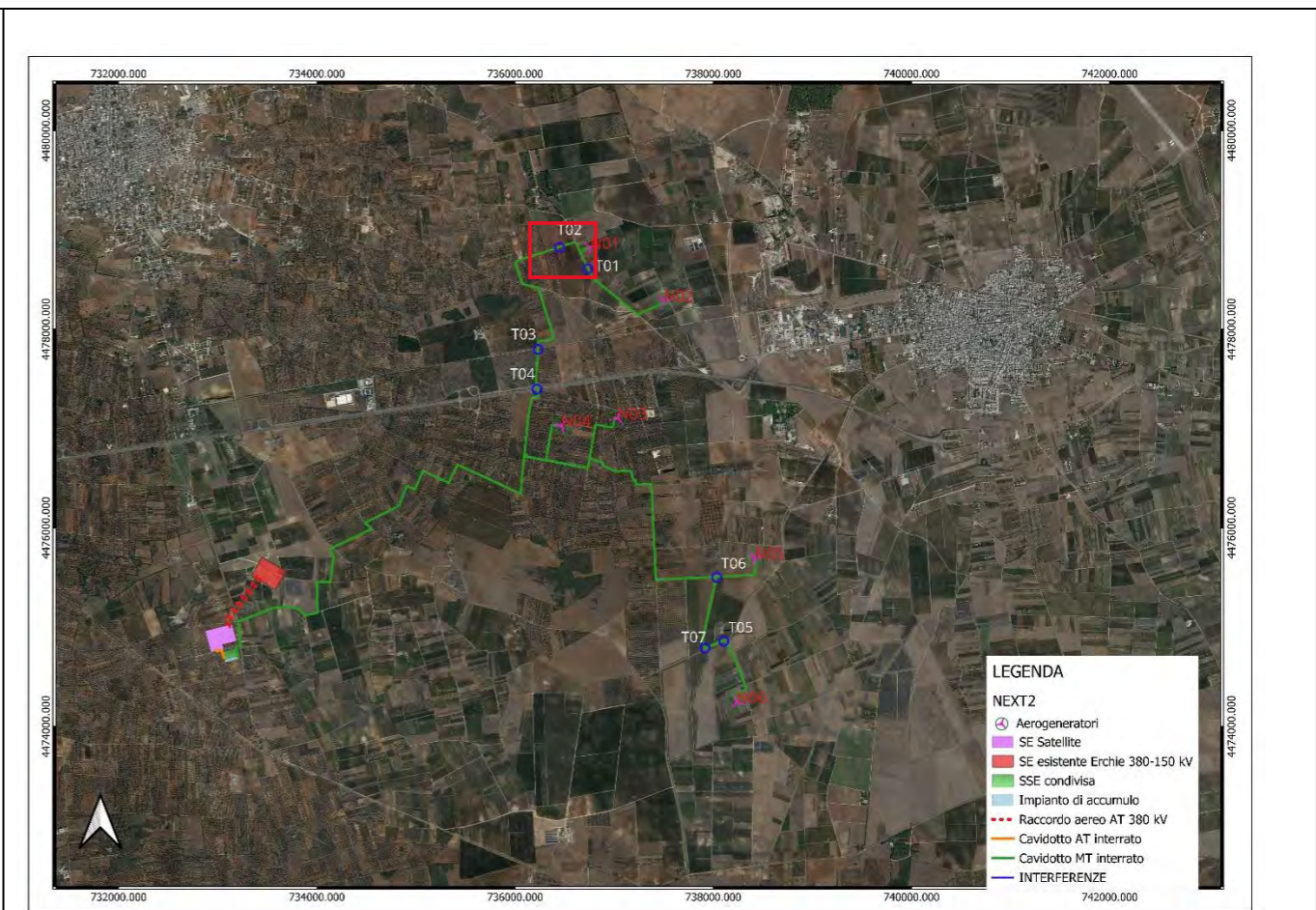
COMUNI DI: SAN PANCRAZIO SALENTINO(BR) – SALICE SALENTINO (LE) – AVETRANA(TA) – ERCHIE(BR)

PROGETTO: PER LA REALIZZAZIONE DI UN IMPIANTO PER LA PRODUZIONE DI ENERGIA ELETTRICA DA FONTE RINNOVABILE EOLICA ED OPERE ED INFRASTRUTTURE CONNESSE, DELLA POTENZA IMMESSA IN RETE PARI A 36 MW CON ANNESSO IMPIANTO DI ACCUMULO DI 24 MW PER UNA POTENZA TOTALE IMMESSA IN RETE PARI A 60 MW – DENOMINAZIONE IMPIANTO NEXT2

SCHEMA TOC 02



COMUNE DI SAN PANCRAZIO SALENTINO (BR)
COORDINATE WGS84-33N: 736450 (X) – 4478821 (Y) – Strada comunale L=50 m
INTERFERENZA CONDOTTA INTERRATA METANO
SCALA 1:2000



UBICAZIONE TOC "NEXT2"
SCALA 1:25000

REGIONE PUGLIA

COMUNI DI: SAN PANCRAZIO SALENTINO(BR) – SALICE SALENTINO (LE) – AVETRANA(TA) – ERCHIE(BR)

PROGETTO: PER LA REALIZZAZIONE DI UN IMPIANTO PER LA PRODUZIONE DI ENERGIA ELETTRICA DA FONTE RINNOVABILE EOLICA ED OPERE ED INFRASTRUTTURE CONNESSE, DELLA POTENZA IMMESA IN RETE PARI A 36 MW CON ANNESSO IMPIANTO DI ACCUMULO DI 24 MW PER UNA POTENZA TOTALE IMMESA IN RETE PARI A 60 MW – DENOMINAZIONE IMPIANTO NEXT2



Vista da EST

Vista da OVEST



REGIONE PUGLIA

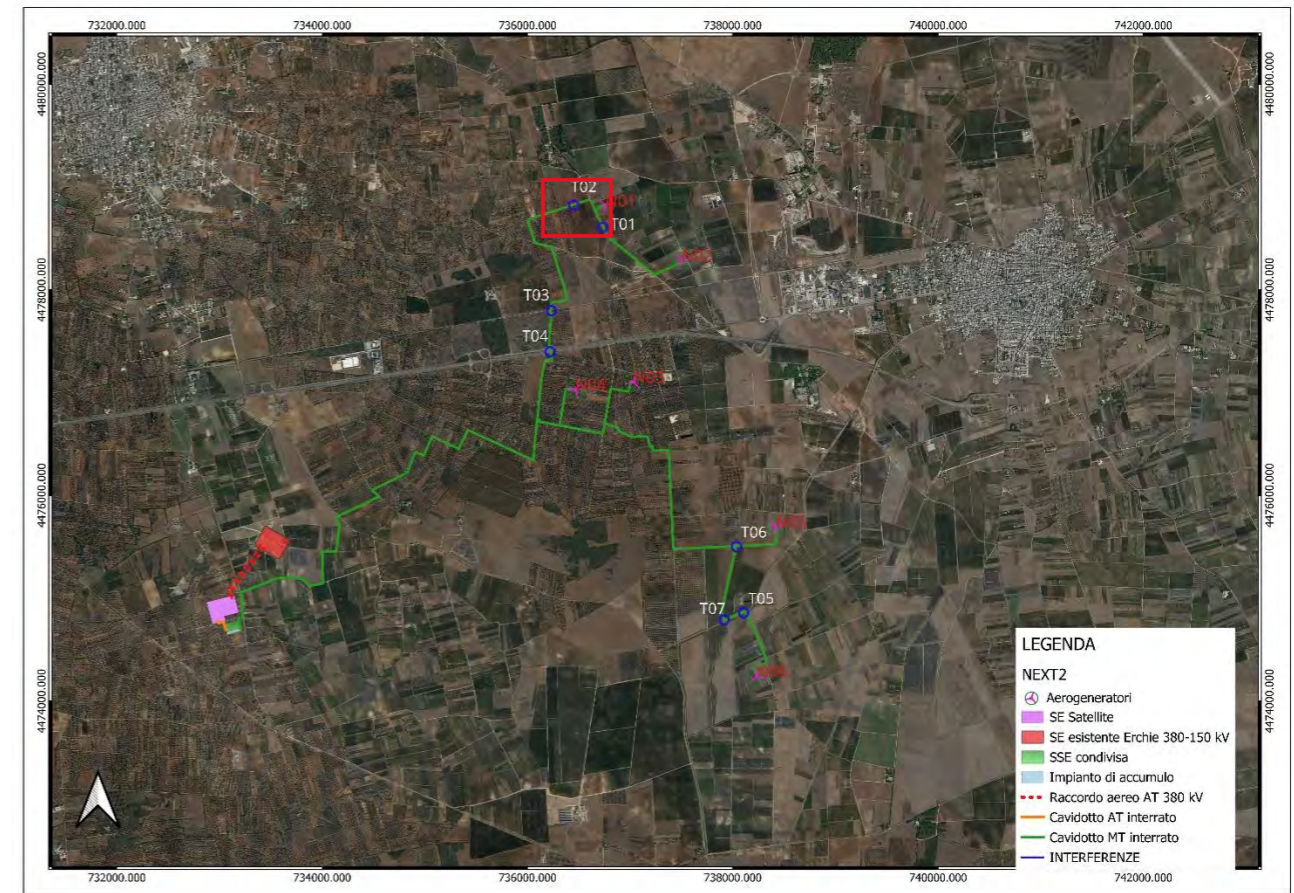
COMUNI DI: SAN PANCRAZIO SALENTINO(BR) – SALICE SALENTINO (LE) – AVETRANA(TA) – ERCHIE(BR)

PROGETTO: PER LA REALIZZAZIONE DI UN IMPIANTO PER LA PRODUZIONE DI ENERGIA ELETTRICA DA FONTE RINNOVABILE EOLICA ED OPERE ED INFRASTRUTTURE CONNESSE, DELLA POTENZA IMMESSA IN RETE PARI A 36 MW CON ANNESSO IMPIANTO DI ACCUMULO DI 24 MW PER UNA POTENZA TOTALE IMMESSA IN RETE PARI A 60 MW – DENOMINAZIONE IMPIANTO NEXT2

SCHEMA TOC 03



COMUNE DI SAN PANCRAZIO SALENTINO (BR)
COORDINATE WGS84-33N: 736236 (X) – 4477803 (Y) – Strada comunale L=150 m
INTERFERENZA FERROVIA
SCALA 1:2000



UBICAZIONE TOC "NEXT2"
SCALA 1:25000

REGIONE PUGLIA

COMUNI DI: SAN PANCRAZIO SALENTINO(BR) – SALICE SALENTINO (LE) – AVETRANA(TA) – ERCHIE(BR)

PROGETTO: PER LA REALIZZAZIONE DI UN IMPIANTO PER LA PRODUZIONE DI ENERGIA ELETTRICA DA FONTE RINNOVABILE EOLICA ED OPERE ED INFRASTRUTTURE CONNESSE, DELLA POTENZA IMMESA IN RETE PARI A 36 MW CON ANNESSO IMPIANTO DI ACCUMULO DI 24 MW PER UNA POTENZA TOTALE IMMESA IN RETE PARI A 60 MW – DENOMINAZIONE IMPIANTO NEXT2



Vista da NORD



Vista da SUD

REGIONE PUGLIA

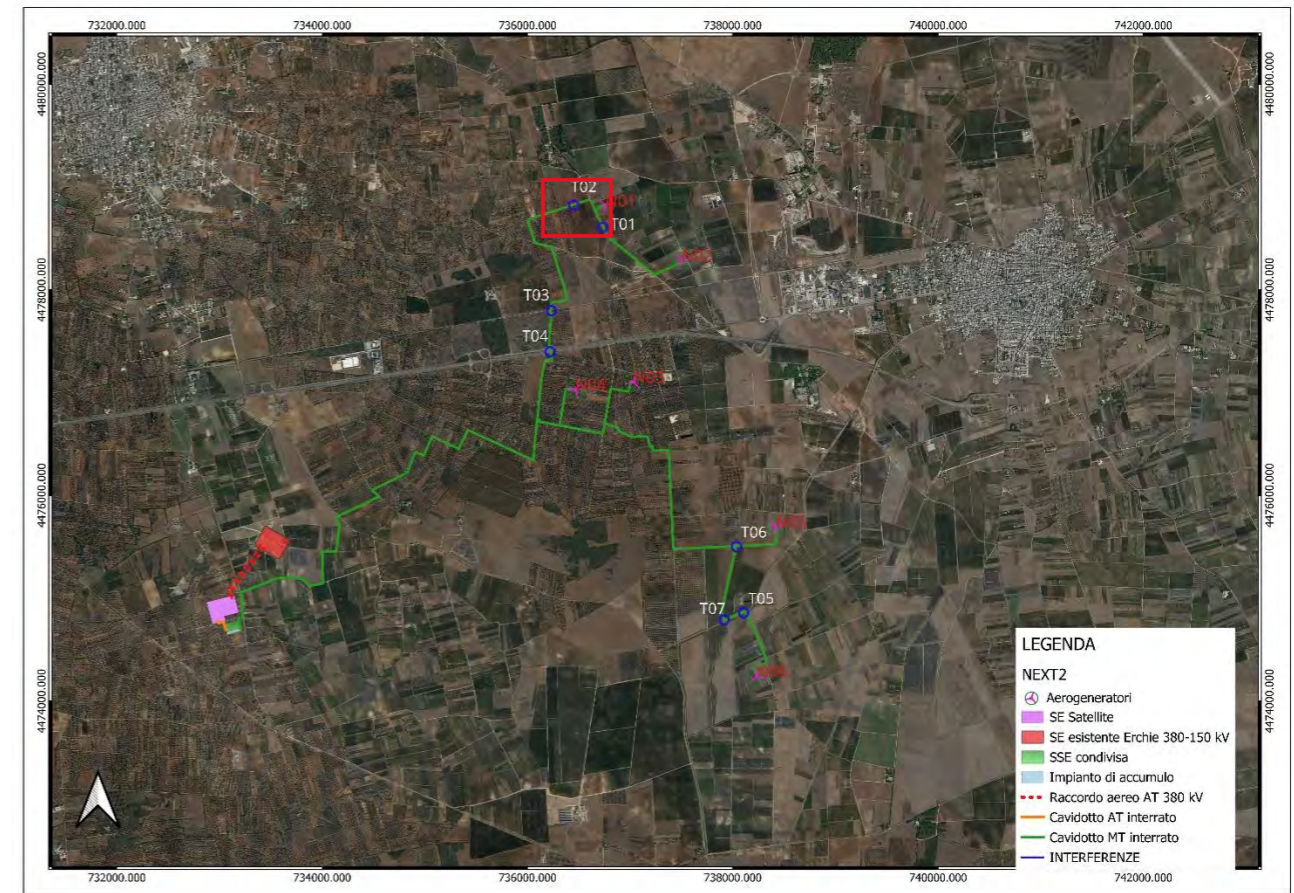
COMUNI DI: SAN PANCRAZIO SALENTINO(BR) – SALICE SALENTINO (LE) – AVETRANA(TA) – ERCHIE(BR)

PROGETTO: PER LA REALIZZAZIONE DI UN IMPIANTO PER LA PRODUZIONE DI ENERGIA ELETTRICA DA FONTE RINNOVABILE EOLICA ED OPERE ED INFRASTRUTTURE CONNESSE, DELLA POTENZA IMMESSA IN RETE PARI A 36 MW CON ANNESSO IMPIANTO DI ACCUMULO DI 24 MW PER UNA POTENZA TOTALE IMMESSA IN RETE PARI A 60 MW – DENOMINAZIONE IMPIANTO NEXT2

SCHEMA TOC 04



COMUNE DI SAN PANCRAZIO SALENTINO (BR)
COORDINATE WGS84-33N: 736235(X) – 4477392 (Y) – Strada comunale L=250m
INTERFERENZA STRADA STATALE 7 TER TARANTO-LECCE KM IX-49
SCALA 1:2000



UBICAZIONE TOC "NEXT2"
SCALA 1:25000

REGIONE PUGLIA

COMUNI DI: SAN PANCRAZIO SALENTINO(BR) – SALICE SALENTINO (LE) – AVETRANA(TA) – ERCHIE(BR)

PROGETTO: PER LA REALIZZAZIONE DI UN IMPIANTO PER LA PRODUZIONE DI ENERGIA ELETTRICA DA FONTE RINNOVABILE EOLICA ED OPERE ED INFRASTRUTTURE CONNESSE, DELLA POTENZA IMMESSA IN RETE PARI A 36 MW CON ANNESSO IMPIANTO DI ACCUMULO DI 24 MW PER UNA POTENZA TOTALE IMMESSA IN RETE PARI A 60 MW – DENOMINAZIONE IMPIANTO NEXT2



Vista da Nord

Vista da SUD



Vista da OVEST

REGIONE PUGLIA

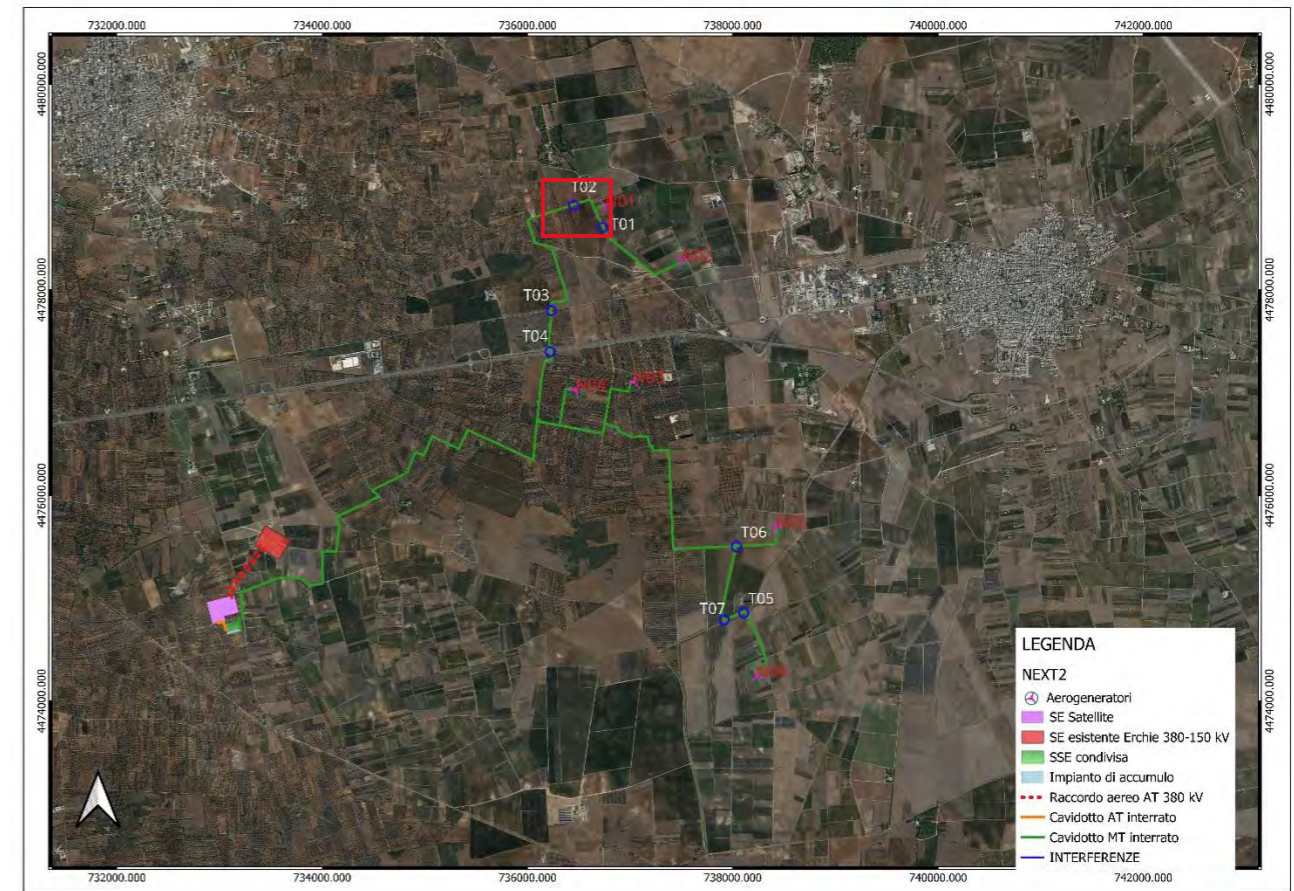
COMUNI DI: SAN PANCRAZIO SALENTINO(BR) – SALICE SALENTINO (LE) – AVETRANA(TA) – ERCHIE(BR)

PROGETTO: PER LA REALIZZAZIONE DI UN IMPIANTO PER LA PRODUZIONE DI ENERGIA ELETTRICA DA FONTE RINNOVABILE EOLICA ED OPERE ED INFRASTRUTTURE CONNESSE, DELLA POTENZA IMMESSA IN RETE PARI A 36 MW CON ANNESSO IMPIANTO DI ACCUMULO DI 24 MW PER UNA POTENZA TOTALE IMMESSA IN RETE PARI A 60 MW – DENOMINAZIONE IMPIANTO NEXT2

SCHEMA TOC 05



COMUNE DI SAN PANCRAZIO SALENTINO (BR)
COORDINATE WGS84-33N: 738121(X) – 4474863(Y) – L=100
INTERFERENZA STRADA PROVINCIALE SP65
SCALA 1:2000



UBICAZIONE TOC "NEXT2"
SCALA 1:25000

REGIONE PUGLIA

COMUNI DI: SAN PANCRAZIO SALENTINO(BR) – SALICE SALENTINO (LE) – AVETRANA(TA) – ERCHIE(BR)

PROGETTO: PER LA REALIZZAZIONE DI UN IMPIANTO PER LA PRODUZIONE DI ENERGIA ELETTRICA DA FONTE RINNOVABILE EOLICA ED OPERE ED INFRASTRUTTURE CONNESSE, DELLA POTENZA IMMESA IN RETE PARI A 36 MW CON ANNESSO IMPIANTO DI ACCUMULO DI 24 MW PER UNA POTENZA TOTALE IMMESA IN RETE PARI A 60 MW – DENOMINAZIONE IMPIANTO NEXT2



Vista da SUD



Vista da NORD

Vista da OVEST



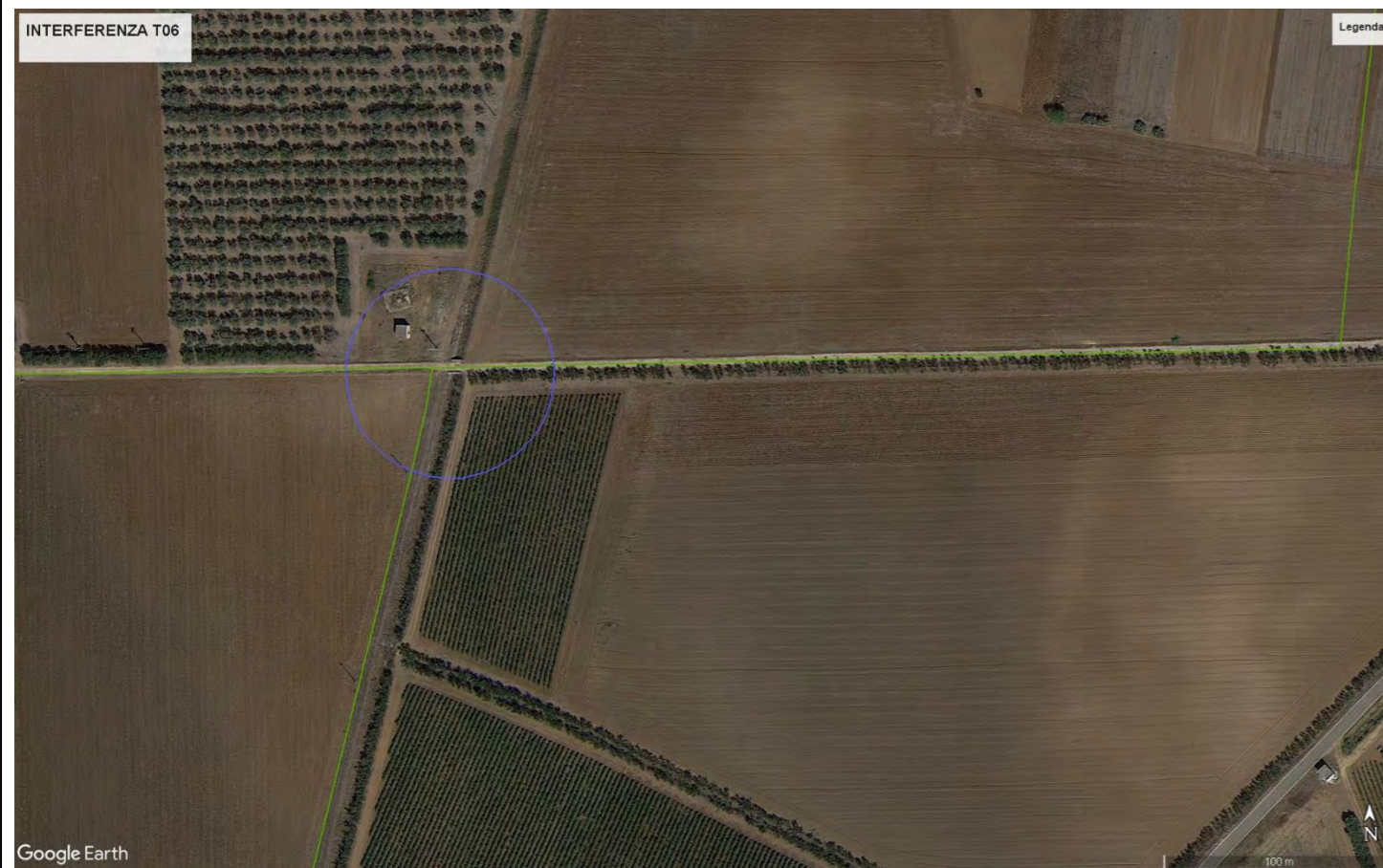
Vista da EST

REGIONE PUGLIA

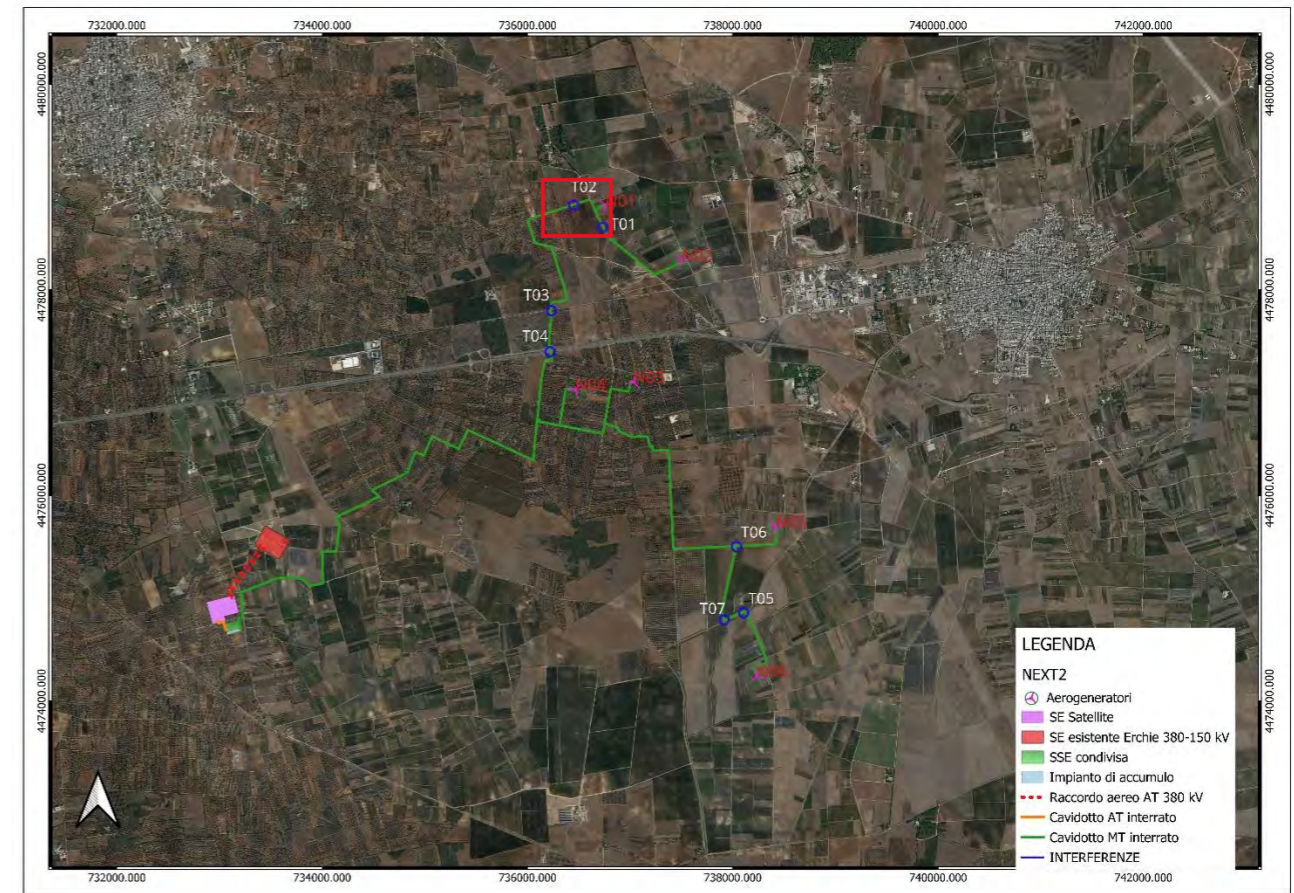
COMUNI DI: SAN PANCRAZIO SALENTINO(BR) – SALICE SALENTINO (LE) – AVETRANA(TA) – ERCHIE(BR)

PROGETTO: PER LA REALIZZAZIONE DI UN IMPIANTO PER LA PRODUZIONE DI ENERGIA ELETTRICA DA FONTE RINNOVABILE EOLICA ED OPERE ED INFRASTRUTTURE CONNESSE, DELLA POTENZA IMMESA IN RETE PARI A 36 MW CON ANNESSO IMPIANTO DI ACCUMULO DI 24 MW PER UNA POTENZA TOTALE IMMESA IN RETE PARI A 60 MW – DENOMINAZIONE IMPIANTO NEXT2

SCHEMA TOC 06



COMUNE DI SAN PANCRAZIO SALENTINO (BR)
COORDINATE WGS84-33N: 738030(X) – 4475503(Y) – L=200
INTERFERENZA CANALE
SCALA 1:2000



UBICAZIONE TOC "NEXT2"
SCALA 1:25000

REGIONE PUGLIA

COMUNI DI: SAN PANCRAZIO SALENTINO(BR) – SALICE SALENTINO (LE) – AVETRANA(TA) – ERCHIE(BR)

PROGETTO: PER LA REALIZZAZIONE DI UN IMPIANTO PER LA PRODUZIONE DI ENERGIA ELETTRICA DA FONTE RINNOVABILE EOLICA ED OPERE ED INFRASTRUTTURE CONNESSE, DELLA POTENZA IMMESSA IN RETE PARI A 36 MW CON ANNESSO IMPIANTO DI ACCUMULO DI 24 MW PER UNA POTENZA TOTALE IMMESSA IN RETE PARI A 60 MW – DENOMINAZIONE IMPIANTO NEXT2



Vista da SUD



Vista da OVEST



Vista da NORD



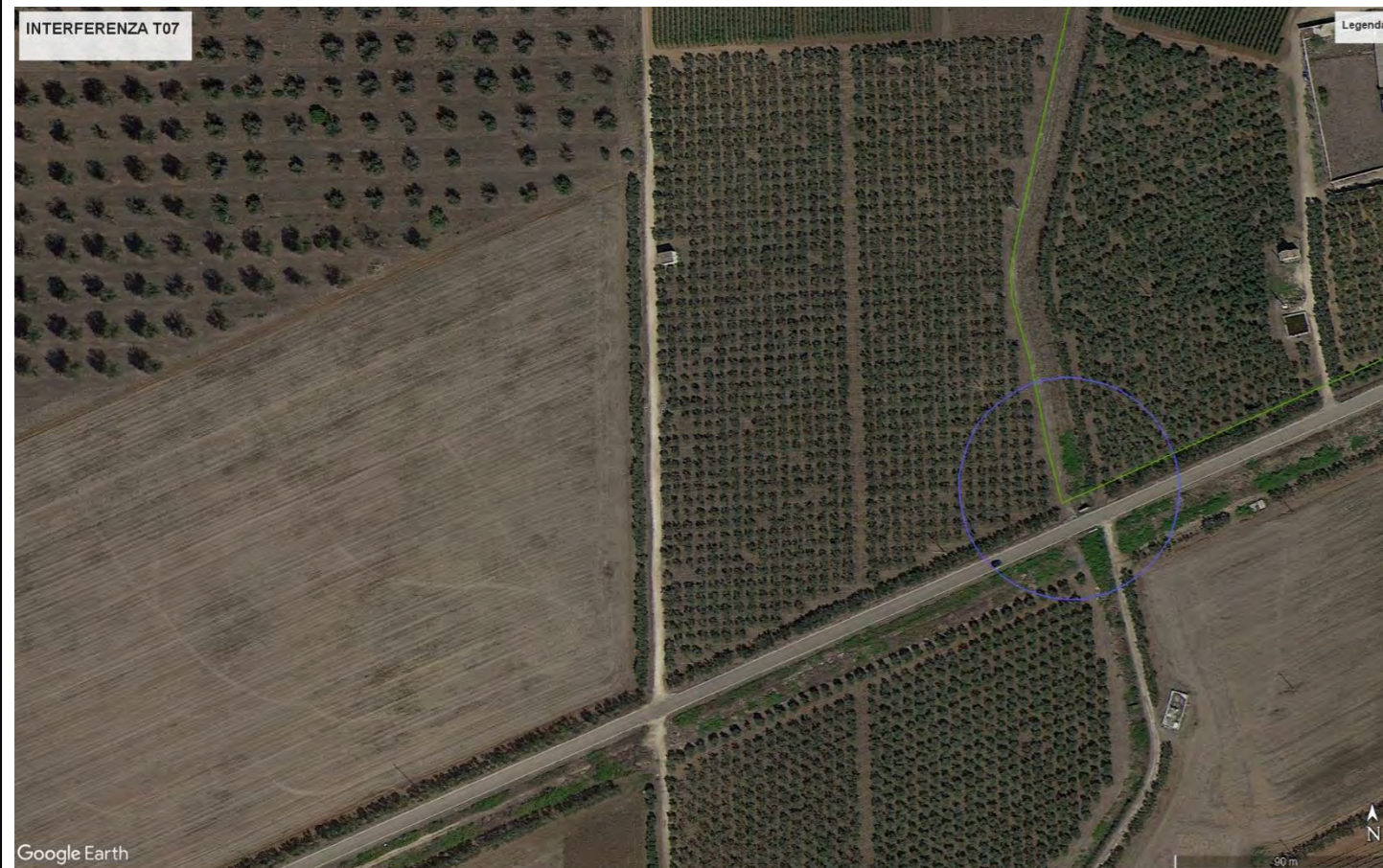
Vista da EST

REGIONE PUGLIA

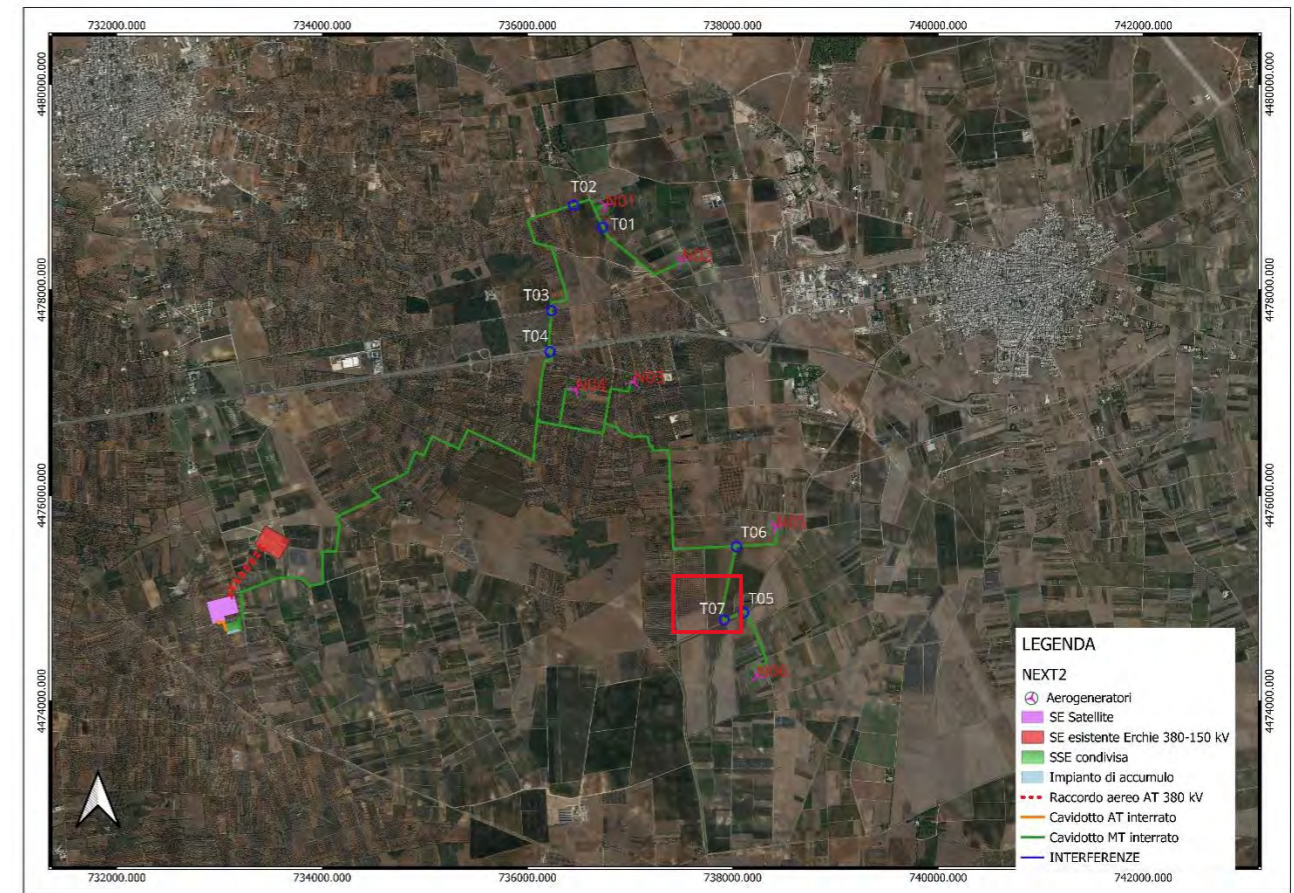
COMUNI DI: SAN PANCRAZIO SALENTINO(BR) – SALICE SALENTINO (LE) – AVETRANA(TA) – ERCHIE(BR)

PROGETTO: PER LA REALIZZAZIONE DI UN IMPIANTO PER LA PRODUZIONE DI ENERGIA ELETTRICA DA FONTE RINNOVABILE EOLICA ED OPERE ED INFRASTRUTTURE CONNESSE, DELLA POTENZA IMMESA IN RETE PARI A 36 MW CON ANNESSO IMPIANTO DI ACCUMULO DI 24 MW PER UNA POTENZA TOTALE IMMESA IN RETE PARI A 60 MW – DENOMINAZIONE IMPIANTO NEXT2

SCHEMA TOC 07



COMUNE DI SAN PANCRAZIO SALENTINO (BR)
COORDINATE WGS84-33N: 737926(X) – 4474785(Y) – L=200
INTERFERENZA CANALE
SCALA 1:2000



UBICAZIONE TOC "NEXT2"
SCALA 1:25000

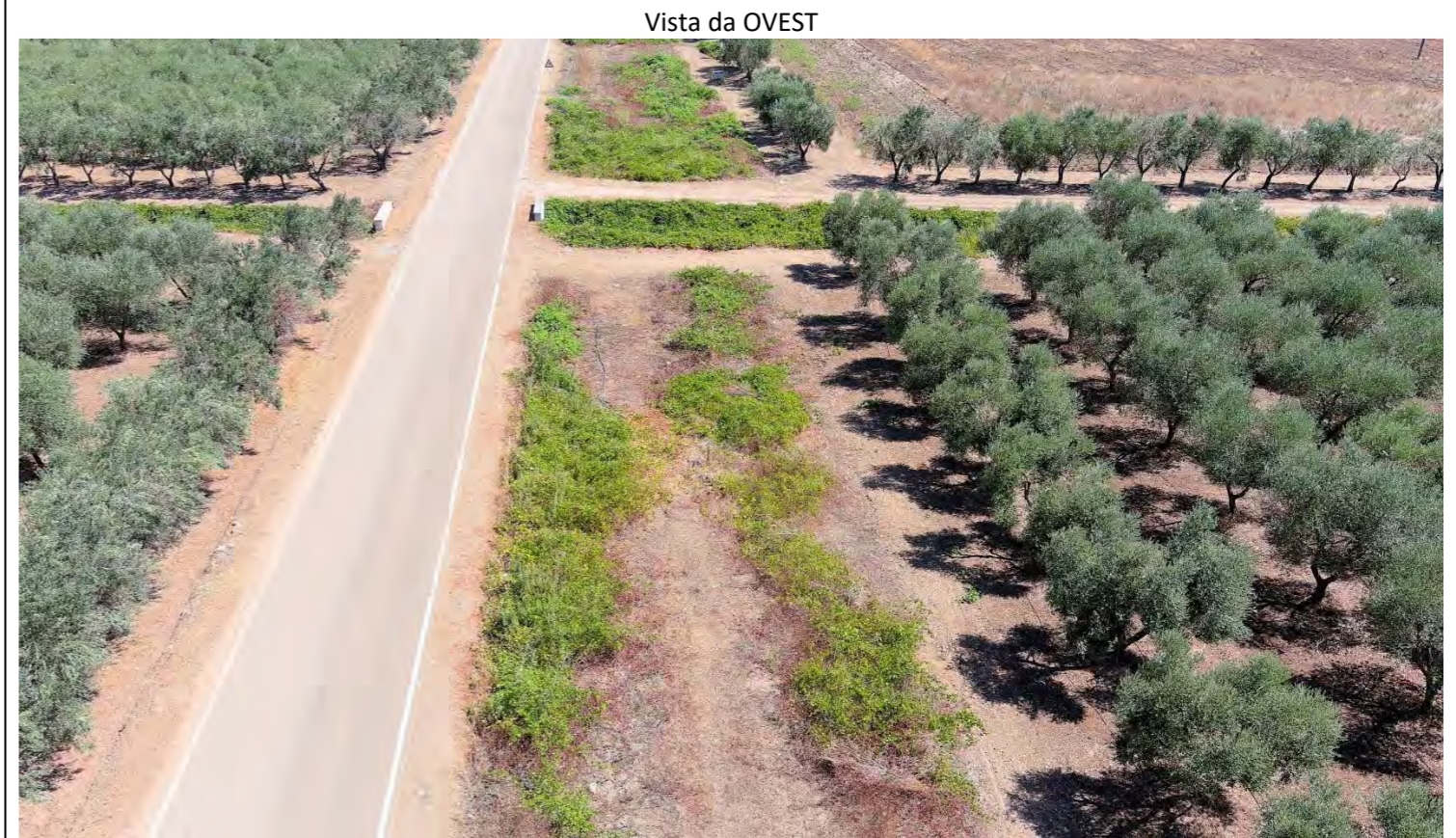
REGIONE PUGLIA

COMUNI DI: SAN PANCRAZIO SALENTINO(BR) – SALICE SALENTINO (LE) – AVETRANA(TA) – ERCHIE(BR)

PROGETTO: PER LA REALIZZAZIONE DI UN IMPIANTO PER LA PRODUZIONE DI ENERGIA ELETTRICA DA FONTE RINNOVABILE EOLICA ED OPERE ED INFRASTRUTTURE CONNESSE, DELLA POTENZA IMMESSA IN RETE PARI A 36 MW CON ANNESSO IMPIANTO DI ACCUMULO DI 24 MW PER UNA POTENZA TOTALE IMMESSA IN RETE PARI A 60 MW – DENOMINAZIONE IMPIANTO NEXT2



Vista da NORD



Vista da OVEST



Vista da SUD



Vista da EST