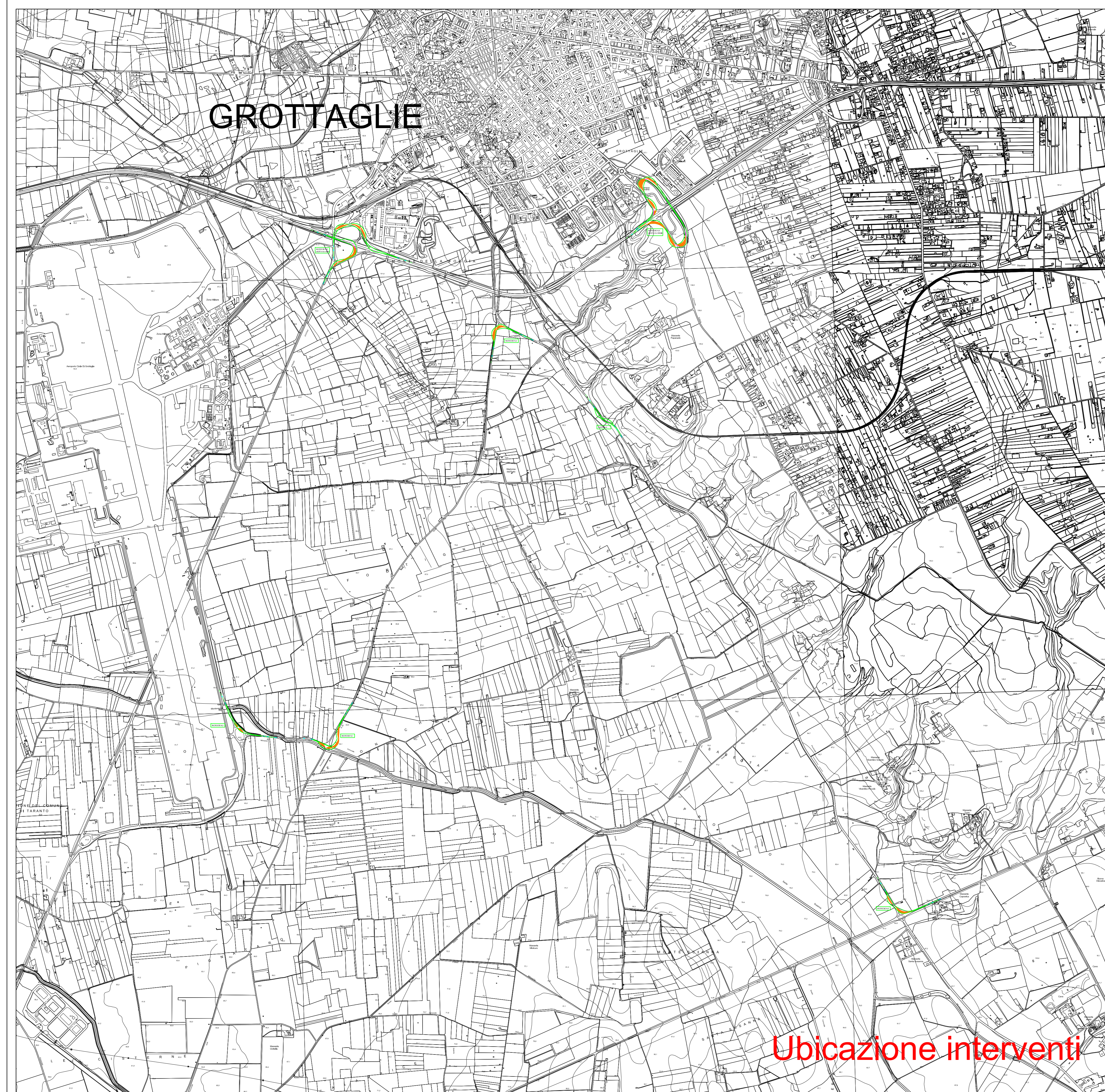
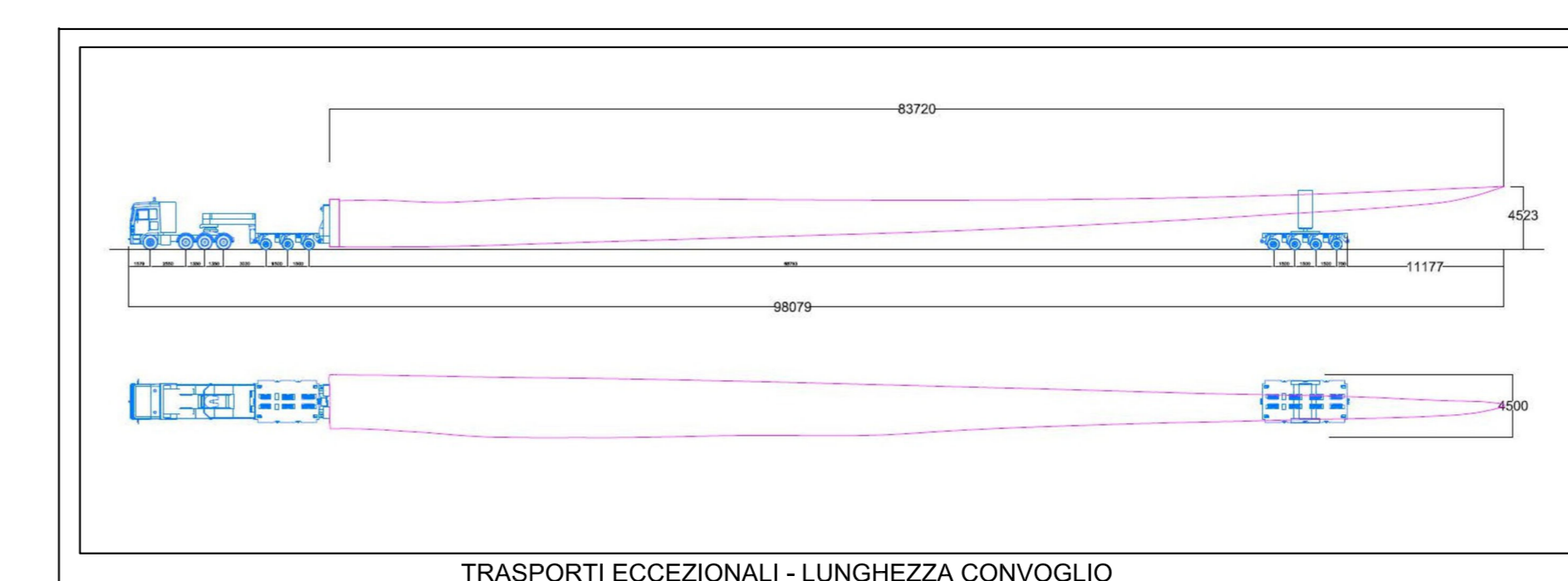
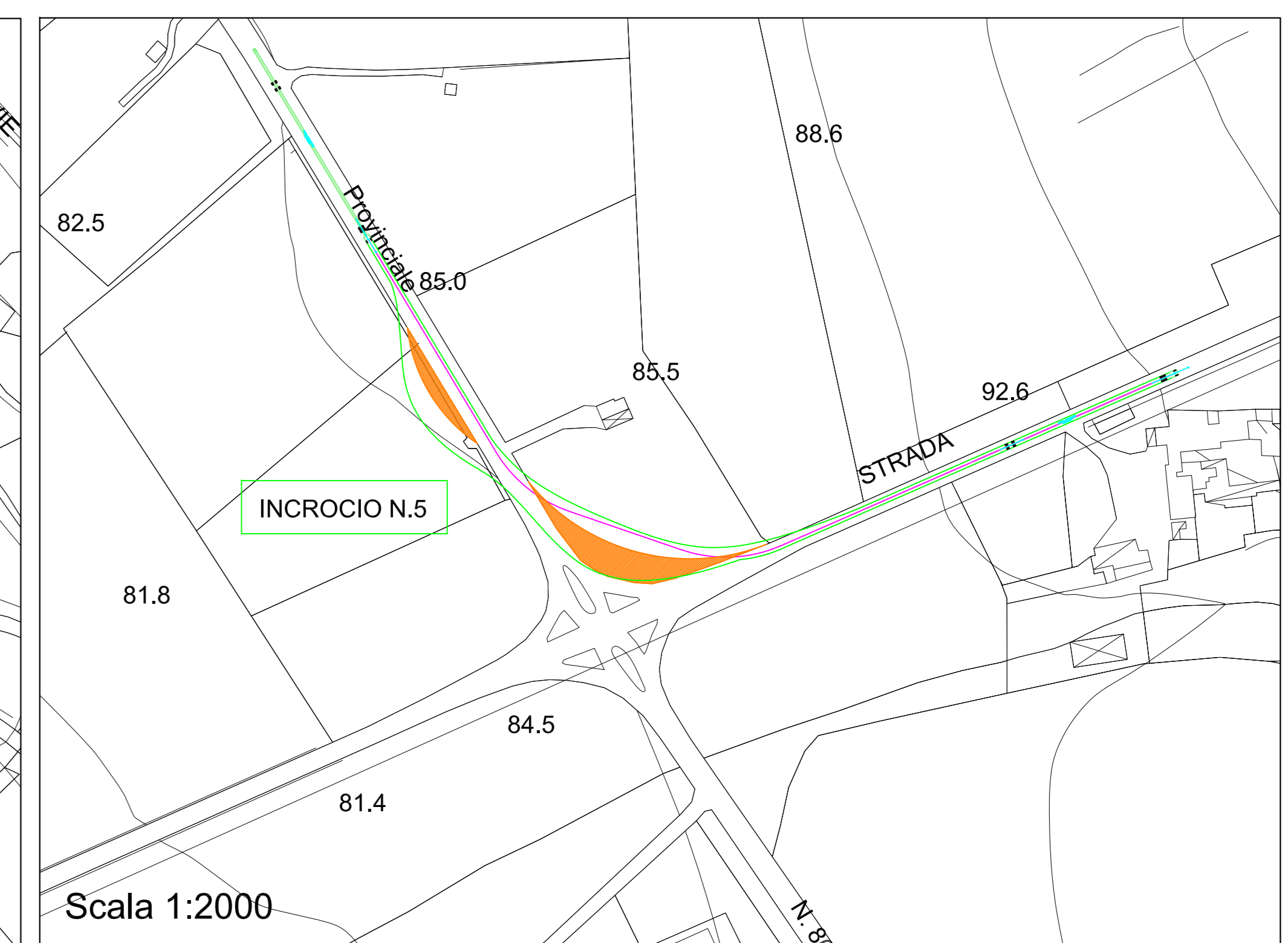
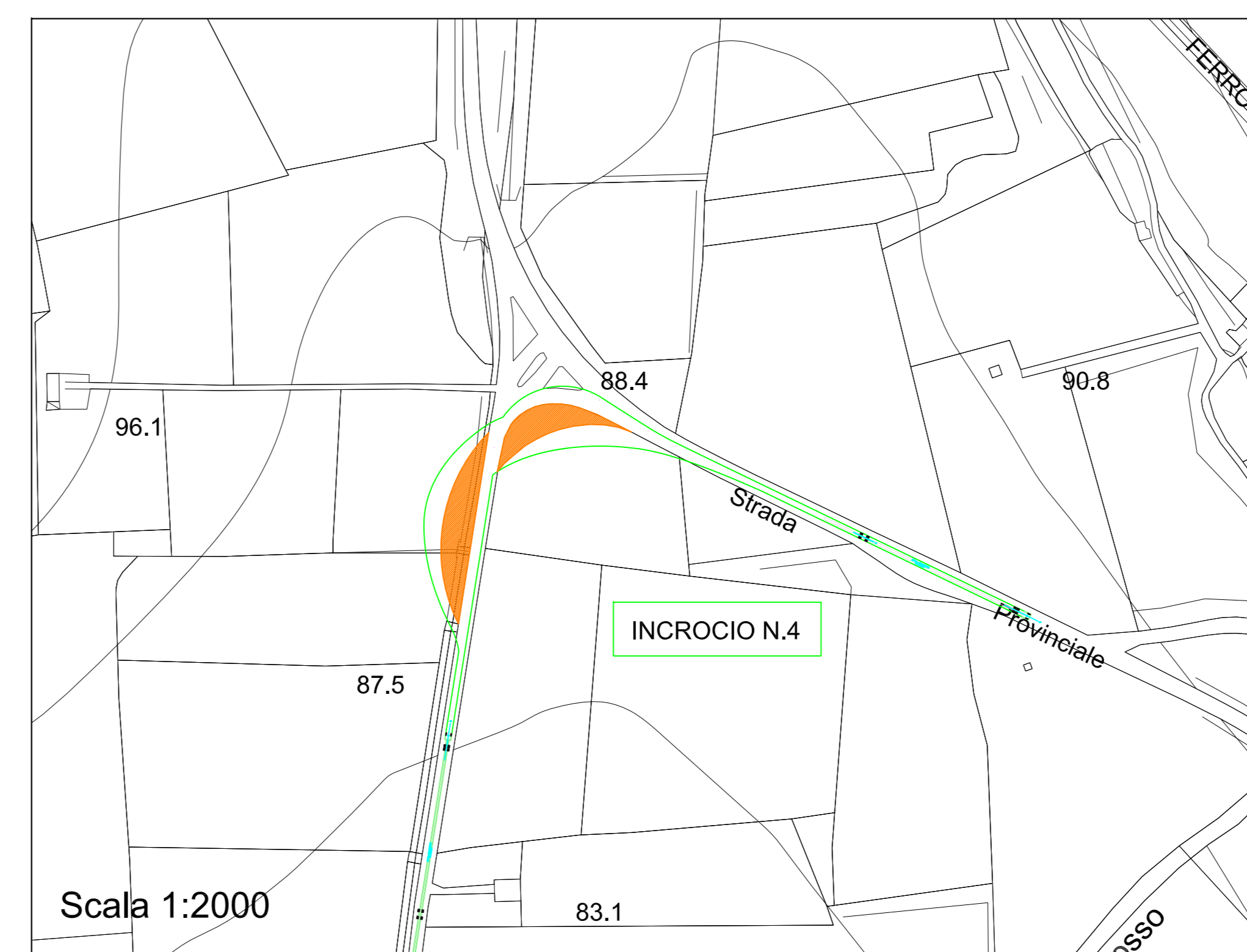
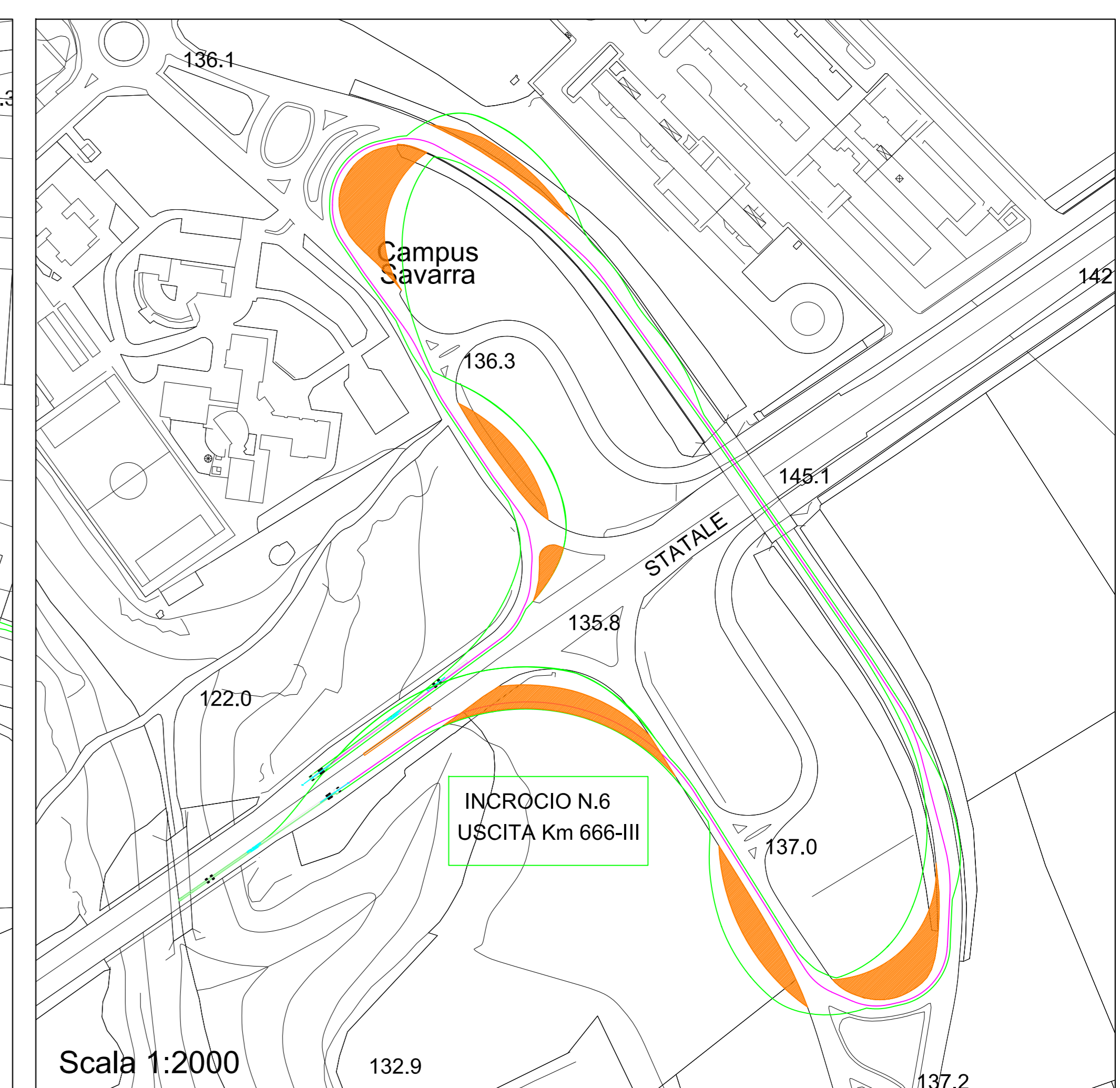
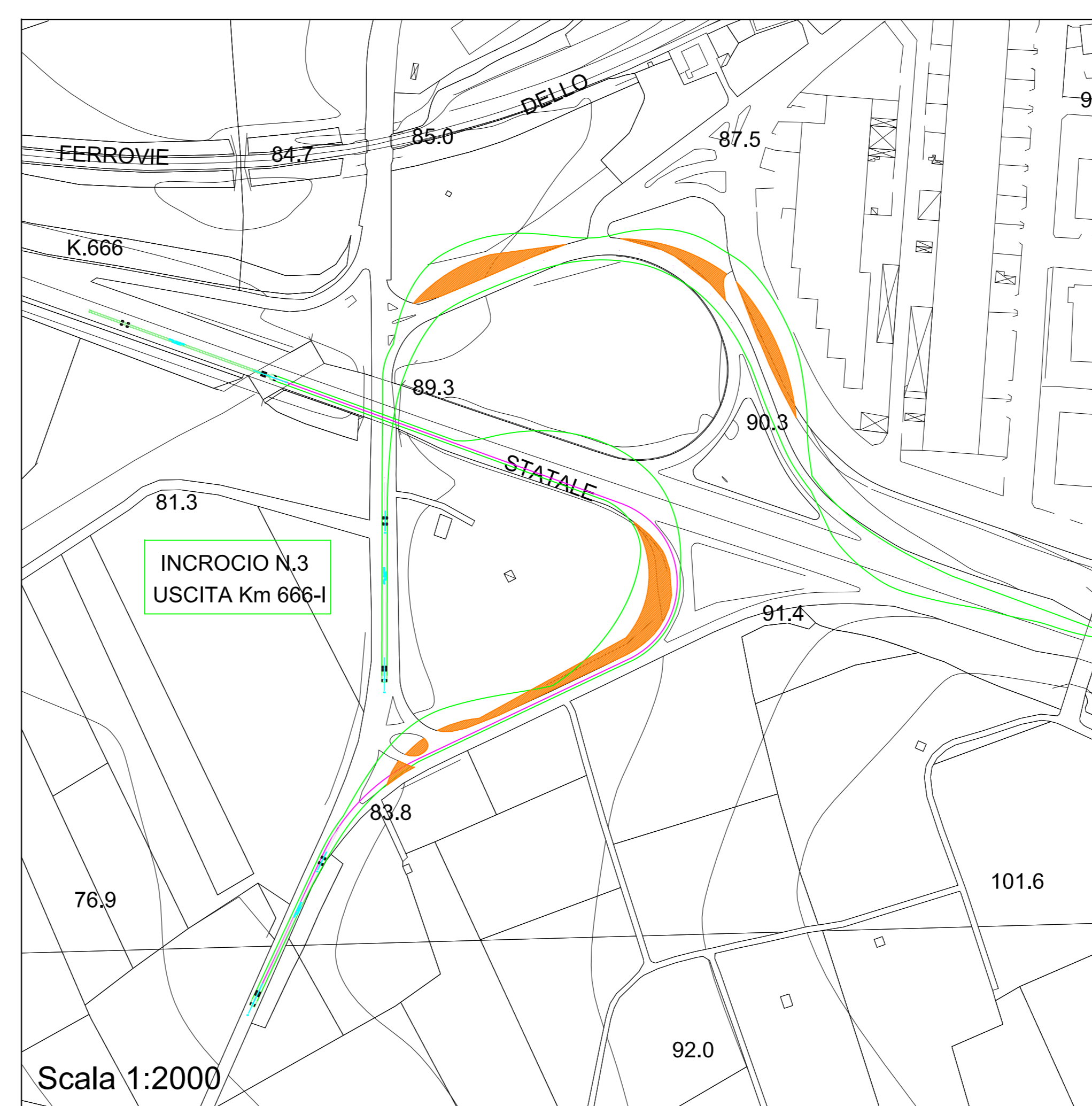


GROTTAGLIE

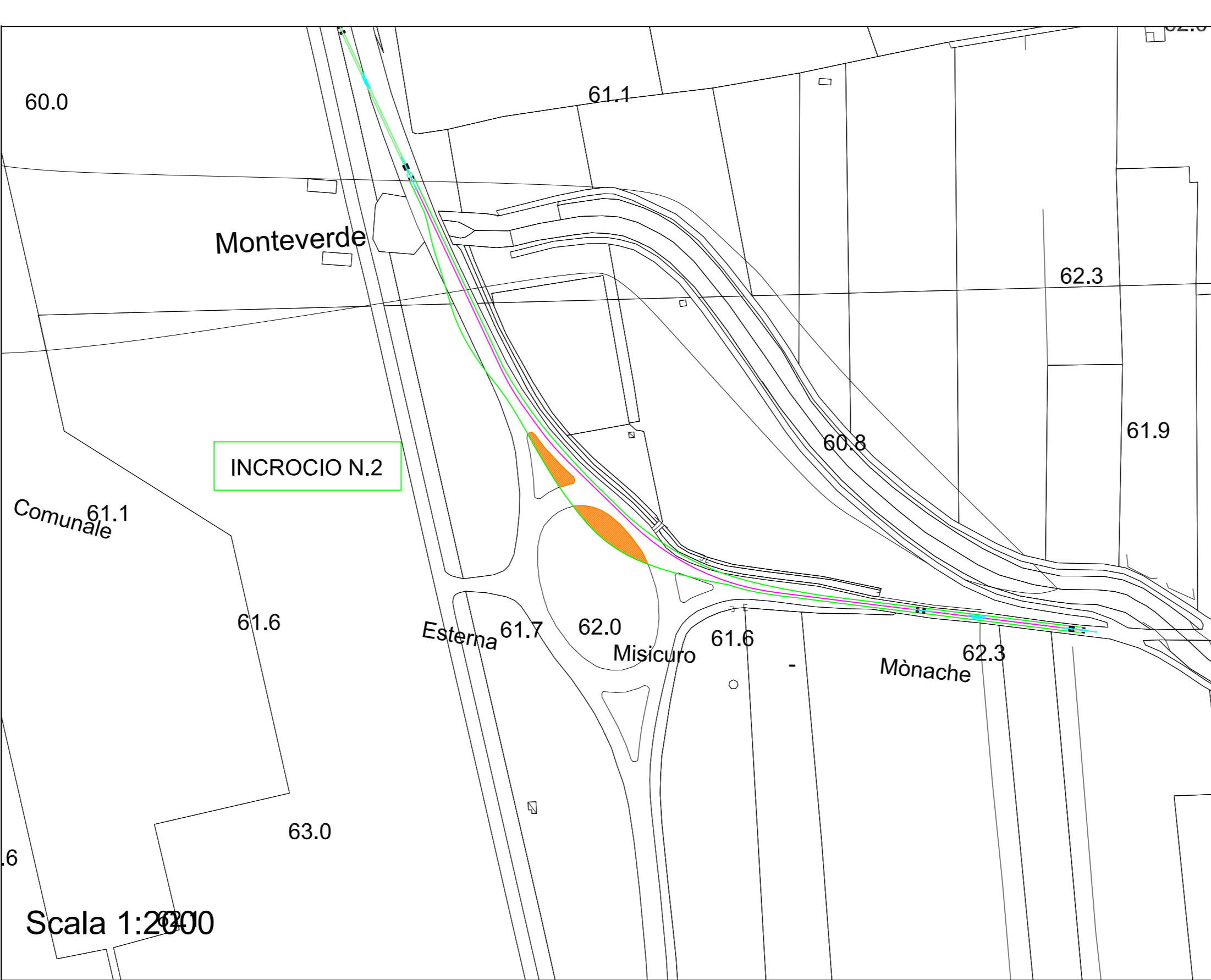
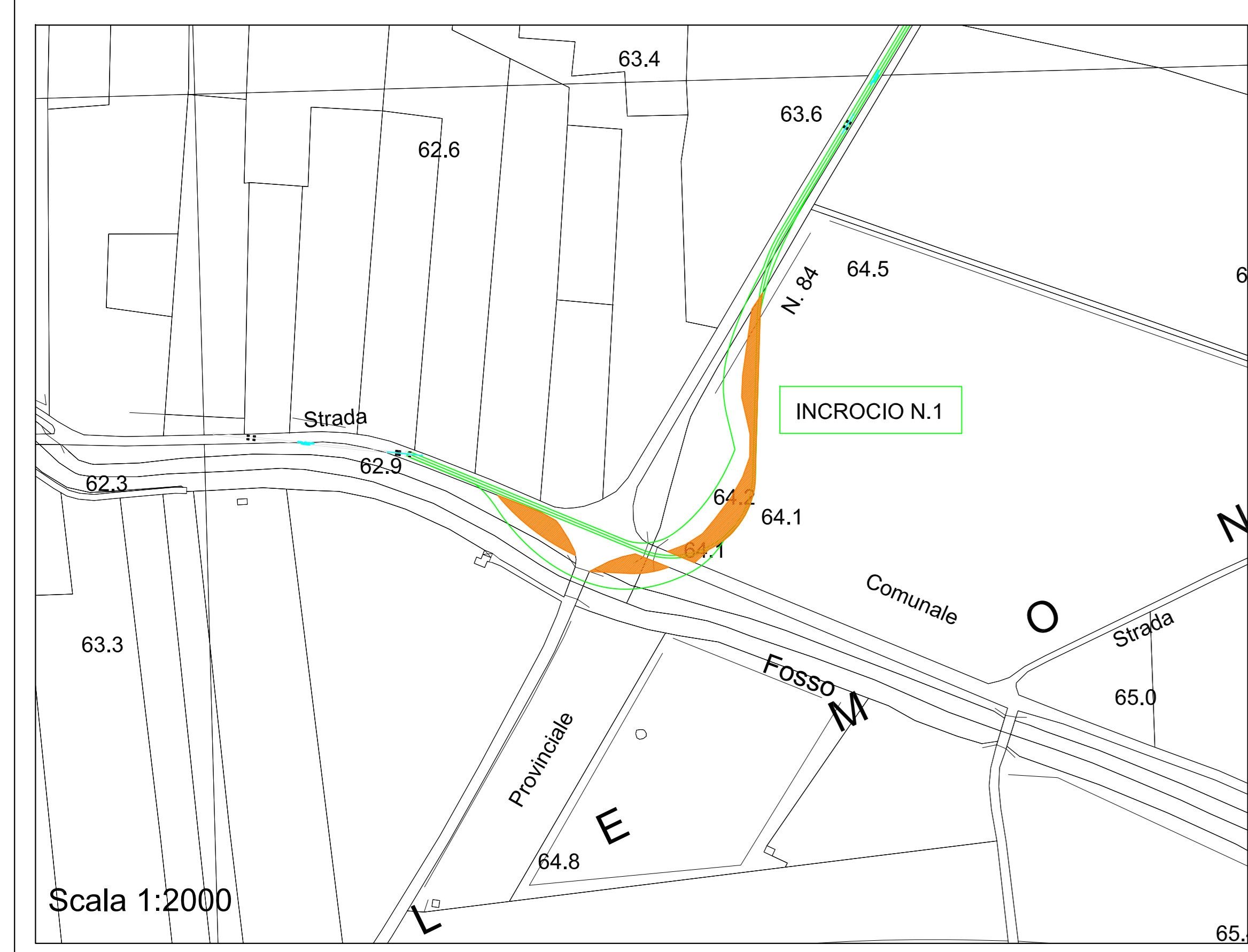


Ubicazione interventi



LEGENDA

- Area di sorvolo della pala durante il trasporto
- Adeguaenti temporanei per trasporto eccezionale



Regione Puglia
 COMUNE DI SAN PANCRAZIO SALENTINORO - SALLICE SALENTINO(LE)
 AVETRANA(TA) - ERCHIE(BR)

PROGETTO PER LA REALIZZAZIONE DI IMPIANTO PER LA PRODUZIONE DI ENERGIA ELETTRICA DA FONTI RINNOVABILI, NONCHÉ OPERE CONNESSE ED INFRASTRUTTURE, DI POTENZA NOMINALE PARI A 36 MW ALIMENTATO DA FONTE EOLICA, CON ANNESSO SISTEMA DI ACCUMULO INTEGRATO DI POTENZA PARI A 24 MW, PER UNA POTENZA IN IMMISSIONE PARI A 60MW DENOMINATO IMPIANTO "NEXT2"

PROGETTO
 PARCO EOLICO "NEXT2"

Tav. 1.06a
 Titolo: TRASPORTI ECCEZIONALI VIABILITA' DAL PORTO DI TARANTO

Scale: 1:2000 / 1:20000
 Formato Stampo: AD
 Codice Identificativo Documento: CYS3TR6_NPD2_ERC_1_06a_ElaboratoGrafico

Progettazione: QMSOLAR s.r.l.
 Contributo: NPD Italia II s.r.l.

Aut. Progettazione	Aut. Rilascio	Aut. Verifica	Aut. Convalida	Aut. Approvazione