

Regione Puglia

COMUNE DI SAN PANCRAZIO SALENTINO (BR) - SALICE SALENTINO (LE)
AVETRANA (TA) - ERCHIE (BR)

**PROGETTO PER LA REALIZZAZIONE DI IMPIANTO PER LA
PRODUZIONE DI ENERGIA ELETTRICA DA FONTI RINNOVABILI,
NONCHE' OPERE CONNESSE ED INFRASTRUTTURE, DI POTENZA
NOMINALE PARI A 36 MW ALIMENTATO DA FONTE EOLICA,
CON ANNESSO SISTEMA DI ACCUMULO INTEGRATO DI POTENZA
PARI A 24 MW, PER UNA POTENZA IN IMMISSIONE PARI A 60MW
DENOMINATO IMPIANTO "NEXT2"**

PROGETTO PARCO EOLICO "NEXT2"

Codice Regionale AU: CY53TR6

Tav.:	Titolo:
SFA_35a	USO DEL SUOLO Habitat interferiti in fase di cantiere e in fase di esercizio

Scala:	Formato Stampa:	Codice Identificatore Elaborato
1:4000	A3	CY53TR6_NPDI2_ERC_35a_StudioFattibilitàAmbientale

Progettazione:	Committente:
QMSOLAR s.r.l. Via Guglielmo Marconi scala C n.166 - Cap 72023 MESAGNE (BR) P.IVA 02683290742 - qmsolar.srls@pec.it Amm.re unico Ing. Francesco Masilla Gruppo di progettazione: MSC Innovative Solutions s.r.l.s - Via Milizia 55 - 73100 LECCE (LE) P.IVA 05030190754 - msc.innovativesolutions@gmail.com Ing. Santo Masilla - Responsabile Progetto	NPD Italia II s.r.l. Galleria Passarella n.2 - Cap 20122 MILANO P.IVA 11987560965 - email: npditaliaii@legalmail.it
Indagini Specialistiche :	

Data Progetto	Motivo	Redatto:	Controllato:	Approvato:
15/09/2023	Prima versione	F.M.	S.M.	NPD Italia II srl

Progetto per la realizzazione di impianto per la produzione di energia elettrica da fonti rinnovabili, nonché opere connesse ed infrastrutture, di potenza prevista immessa in rete pari a 36MW alimentato da fonte eolica denominato "NEXT2", con integrato impianto di accumulo di energia della potenza di 24MW, previsto nel Comune di San Pancrazio Salentino (BR) – Salice Salentino (LE) - Avetrana (TA) – Erchie (BR) con cabina di connessione nel Comune di Avetrana (TA) - Codice AU progetto CY53TR6 - Società proponente NPD ITALIA Il s.r.l. – Milano.

SCHEDA N.1: CURVA VIABILITA' 1, ADEGUAMENTO STRADA ESISTENTE Tratti 1-2, 2-3

CONSUMO SUOLO [m ²]			Viabilità
Occupazione suolo in fase di cantiere			
Occupazione suolo in fase di esercizio			
Area temporanea di cantiere			
Strade nuove			1142,0
Strade esistenti da adeguare			12105,4
HABITAT INTERFERITI IN FASE DI CANTIERE [m ²]			
Seminativo			
Oliveti			
Vigneti			
HABITAT INTERFERITI IN FASE DI ESERCIZIO [m ²]			
Seminativo			
Oliveti			
Vigneti			
FRAMMENTAZIONE HABITAT E COLTURE AGRARIE: assenti in quanto adeguamento di strada esistente			
SPECIE BOTANICHE DI PREGIO E/O PROTETTE: assenti			
MISURE DI MITIGAZIONE: Non presenti piante da espianare in quanto è un adeguamento di strada esistente			



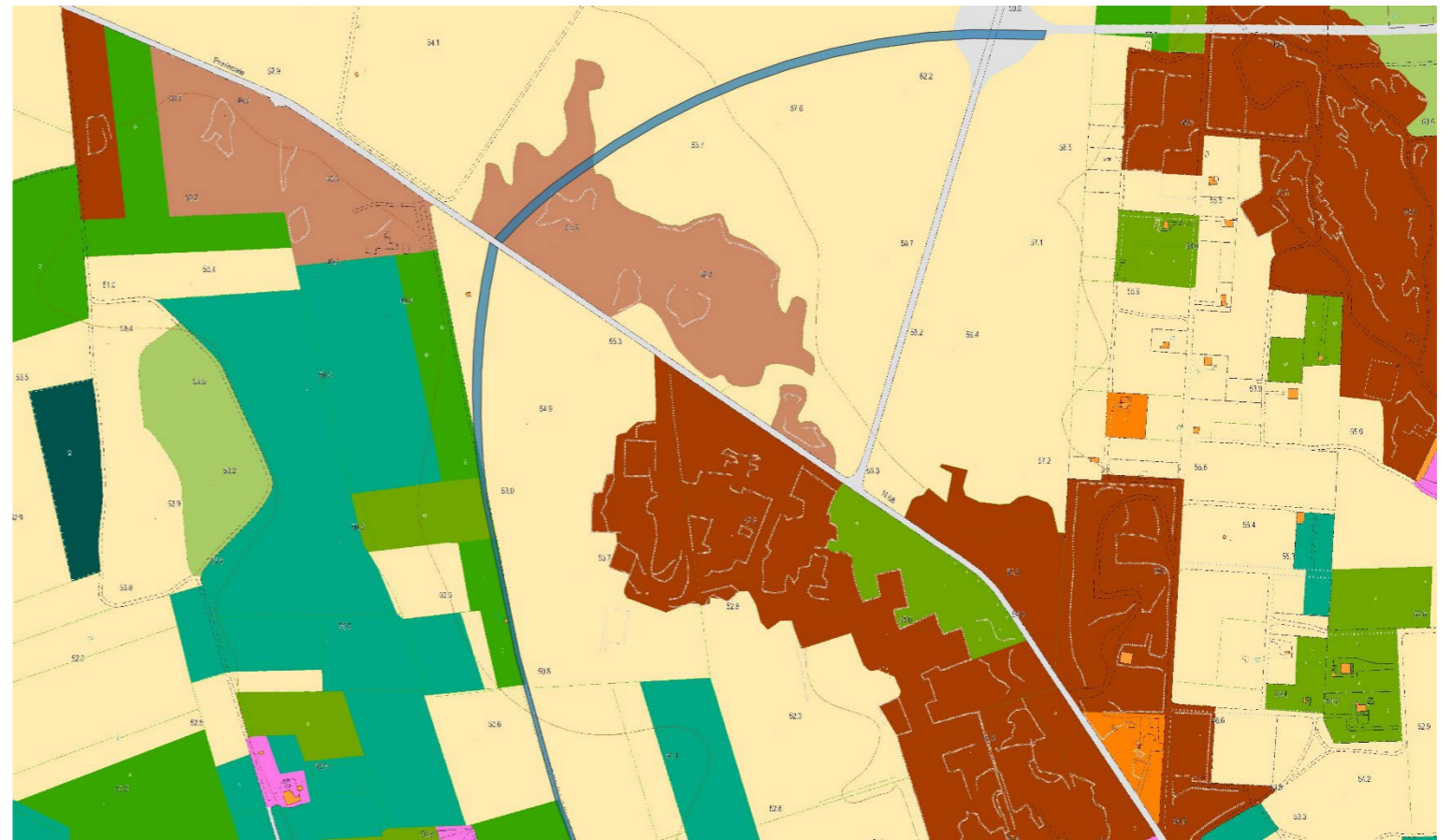
LEGENDA

- Aerogeneratori
- Area logistica
- SE esistente Erchie 380-150 kV
- SE satellite 380-36 kV e 380-150 kV
- Raccordo aereo AT 380 kV
- Tralicci linea raccordo 380 kV
- SSE condivisa
- SE satellite 380-36 kV e 380-150 kV
- Impianto di accumulo
- Cabina di commutazione
- Piazzole di montaggio
- Piazzole di esercizio
- Strade esistenti da adeguare
- Strade ed aree di manovra
- Strade da realizzare



Uso del suolo

- 1111, tessuto residenziale continuo antico e denso
- 1112, tessuto residenziale continuo, denso più recente e basso
- 1113, tessuto residenziale continuo, denso recente, alto
- 1121, tessuto residenziale discontinuo
- 1122, tessuto residenziale rado e nucleiforme
- 1123, tessuto residenziale sparso
- 1211, insediamento industriale o artigianale con spazi annessi
- 1212, insediamento commerciale
- 1213, insediamento dei grandi impianti di servizi pubblici e privati
- 1214, insediamenti ospedalieri
- 1215, insediamento degli impianti tecnologici
- 1216, insediamenti produttivi agricoli
- 1217, insediamento in disuso
- 1221, reti stradali e spazi accessori
- 1222, reti ferroviarie comprese le superfici annesse
- 1223, grandi impianti di concentrazione e smistamento merci
- 1225, reti ed aree per la distribuzione, la produzione e il trasporto dell'energia
- 124, aree aeroportuali ed eliporti
- 131, aree estrattive
- 1322, depositi di rottami a cielo aperto, cimiteri di autoveicoli
- 1331, cantieri e spazi in costruzione e scavi
- 1332, suoli rimaneggiati e artefatti
- 141, aree verdi urbane
- 1422, aree sportive (calcio, atletica, tennis, etc)
- 143, cimiteri
- 2111, seminativi semplici in aree non irrigue
- 2112, colture orticole in pieno campo in serra e sotto plastica in aree non irrigue
- 2123, colture orticole in pieno campo in serra e sotto plastica in aree irrigue
- 221, vigneti
- 222, frutteti e frutti minori
- 223, uliveti
- 241, colture temporanee associate a colture permanenti
- 242, sistemi colturali e particellari complessi
- 311, boschi di latifoglie
- 312, boschi di conifere
- 313, boschi misti di conifere e latifoglie
- 314, prati alberati, pascoli alberati
- 322, cespuglieti e arbusteti
- 323, aree a vegetazione sclerofilla
- 3241, aree a ricolonizzazione naturale
- 3242, aree a ricolonizzazione artificiale (rimboschimenti nella fase di novelleto)
- 333, aree con vegetazione rada
- 5112, canali e idrovie
- 5121, bacini senza manifeste utilizzazioni produttive
- 5122, bacini con prevalente utilizzazione per scopi irrigui



Progetto per la realizzazione di impianto per la produzione di energia elettrica da fonti rinnovabili, nonché opere connesse ed infrastrutture, di potenza prevista immessa in rete pari a 36MW alimentato da fonte eolica denominato "NEXT2", con integrato impianto di accumulo di energia della potenza di 24MW, previsto nel Comune di San Pancrazio Salentino (BR) – Salice Salentino (LE) - Avetrana (TA) – Erchie (BR) con cabina di connessione nel Comune di Avetrana (TA) - Codice AU progetto CY53TR6 - Società proponente NPD ITALIA II s.r.l. – Milano.

SCHEDA N.2: AREA LOGISTICA 1 di 2, CURVA VIABILITA' 2, 3, CURVA INGRESSO N01, AREA DI MANOVRA N01, AREA N01, AMPLIAMENTO STRADA ESISTENTE Tratti 3-4, 4-5

CONSUMO SUOLO [m ²]			
	Piazzola esercizio	Piazzola montaggio	Viabilità, Area logistica e di manovra
Occupazione suolo in fase di cantiere	1272,0	5742,0	
Occupazione suolo in fase di esercizio	1272,0	0,0	
Area temporanea di cantiere			11404,0
Strade nuove			7418,5
Strade esistenti da adeguare			4522,8
HABITAT INTERFERITI IN FASE DI CANTIERE [m ²]			
Seminativo			13415,2
Oliveti			
Vigneti			3730,8
HABITAT INTERFERITI IN FASE DI ESERCIZIO [m ²]			
Seminativo			5771,1
Oliveti			5499,2
Vigneti			1943,0
FRAMMENTAZIONE HABITAT E COLTURE AGRARIE: parziale per lo più in fase di cantiere			
SPECIE BOTANICHE DI PREGIO E/O PROTETTE: assenti			
MISURE DI MITIGAZIONE: n. 359 piante di ulivo saranno espianate e reimpiantate.			



LEGENDA

- Aerogeneratori
- Area logistica
- SE esistente Erchie 380-150 kV
- SE satellite 380-36 kV e 380-150 kV
- Raccordo aereo AT 380 kV
- Tralicci linea raccordo 380 kV
- SSE condivisa
- SE satellite 380-36 kV e 380-150 kV
- Impianto di accumulo
- Cabina di commutazione
- Piazzole di montaggio
- Piazzole di esercizio
- Strade esistenti da adeguare
- Strade ed aree di manovra
- Strade da realizzare



Uso del suolo

- | | |
|--|---|
| 1111, tessuto residenziale continuo antico e denso | 1422, aree sportive (calcio, atletica, tennis, etc) |
| 1112, tessuto residenziale continuo, denso più recente e basso | 143, cimiteri |
| 1113, tessuto residenziale continuo, denso recente, alto | 2111, seminativi semplici in aree non irrigue |
| 1121, tessuto residenziale discontinuo | 2112, colture orticole in pieno campo in serra e sotto plastica in aree non irrigue |
| 1122, tessuto residenziale rado e nucleiforme | 2123, colture orticole in pieno campo in serra e sotto plastica in aree irrigue |
| 1123, tessuto residenziale sparso | 221, vigneti |
| 1211, insediamento industriale o artigianale con spazi annessi | 222, frutteti e frutti minori |
| 1212, insediamento commerciale | 223, uliveti |
| 1213, insediamento dei grandi impianti di servizi pubblici e privati | 241, colture temporanee associate a colture permanenti |
| 1214, insediamenti ospedalieri | 242, sistemi colturali e particellari complessi |
| 1215, insediamenti degli impianti tecnologici | 311, boschi di latifoglie |
| 1216, insediamenti produttivi agricoli | 312, boschi di conifere |
| 1217, insediamento in disuso | 313, boschi misti di conifere e latifoglie |
| 1221, reti stradali e spazi accessori | 314, prati alberati, pascoli alberati |
| 1222, reti ferroviarie comprese le superfici annesse | 322, cespuglieti e arbusteti |
| 1223, grandi impianti di concentrazione e smistamento merci | 323, aree a vegetazione sclerofilla |
| 1225, reti ed aree per la distribuzione, la produzione e il trasporto dell'energia | 3241, aree a ricolonizzazione naturale |
| 124, aree aeroportuali ed eliporti | 3242, aree a ricolonizzazione artificiale (rimboschimenti nella fase di novelleto) |
| 131, aree estrattive | 333, aree con vegetazione rada |
| 1322, depositi di rottami a cielo aperto, cimiteri di autoveicoli | 5112, canali e idrovie |
| 1331, cantieri e spazi in costruzione e scavi | 5121, bacini senza manifeste utilizzazioni produttive |
| 1332, suoli rimaneggiati e artefatti | 5122, bacini con prevalente utilizzazione per scopi irrigui |
| 141, aree verdi urbane | |



Progetto per la realizzazione di impianto per la produzione di energia elettrica da fonti rinnovabili, nonché opere connesse ed infrastrutture, di potenza prevista immessa in rete pari a 36MW alimentato da fonte eolica denominato "NEXT2", con integrato impianto di accumulo di energia della potenza di 24MW, previsto nel Comune di San Pancrazio Salentino (BR) – Salice Salentino (LE) - Avetrana (TA) – Erchie (BR) con cabina di connessione nel Comune di Avetrana (TA) - Codice AU progetto CY53TR6 - Società proponente NPD ITALIA Il s.r.l. – Milano.

SCHEDA N.3: AREA WTG N03, CURVA DI INGRESSO N03, AREA DI MANOVRA N03, AMPLIAMENTO STRADA ESISTENTE Tratti 5-6, 6-7

CONSUMO SUOLO [m ²]			
	Piazzola esercizio	Piazzola montaggio	Viabilità
Occupazione suolo in fase di cantiere	1272,0	5742,0	
Occupazione suolo in fase di esercizio	1272,0	0,0	
Area temporanea di cantiere			2850,0
Strade nuove			1984,5
Strade esistenti da adeguare			3133,8
HABITAT INTERFERITI IN FASE DI CANTIERE [m ²]			
Seminativo			6254,0
Oliveti			2338,0
Vigneti			
HABITAT INTERFERITI IN FASE DI ESERCIZIO [m ²]			
Seminativo			3751,5
Oliveti			2638,8
Vigneti			
FRAMMENTAZIONE HABITAT E COLTURE AGRARIE: parziale per lo più in fase di cantiere			
SPECIE BOTANICHE DI PREGIO E/O PROTETTE: assenti			
MISURE DI MITIGAZIONE: non sono presenti piante da espantare.			



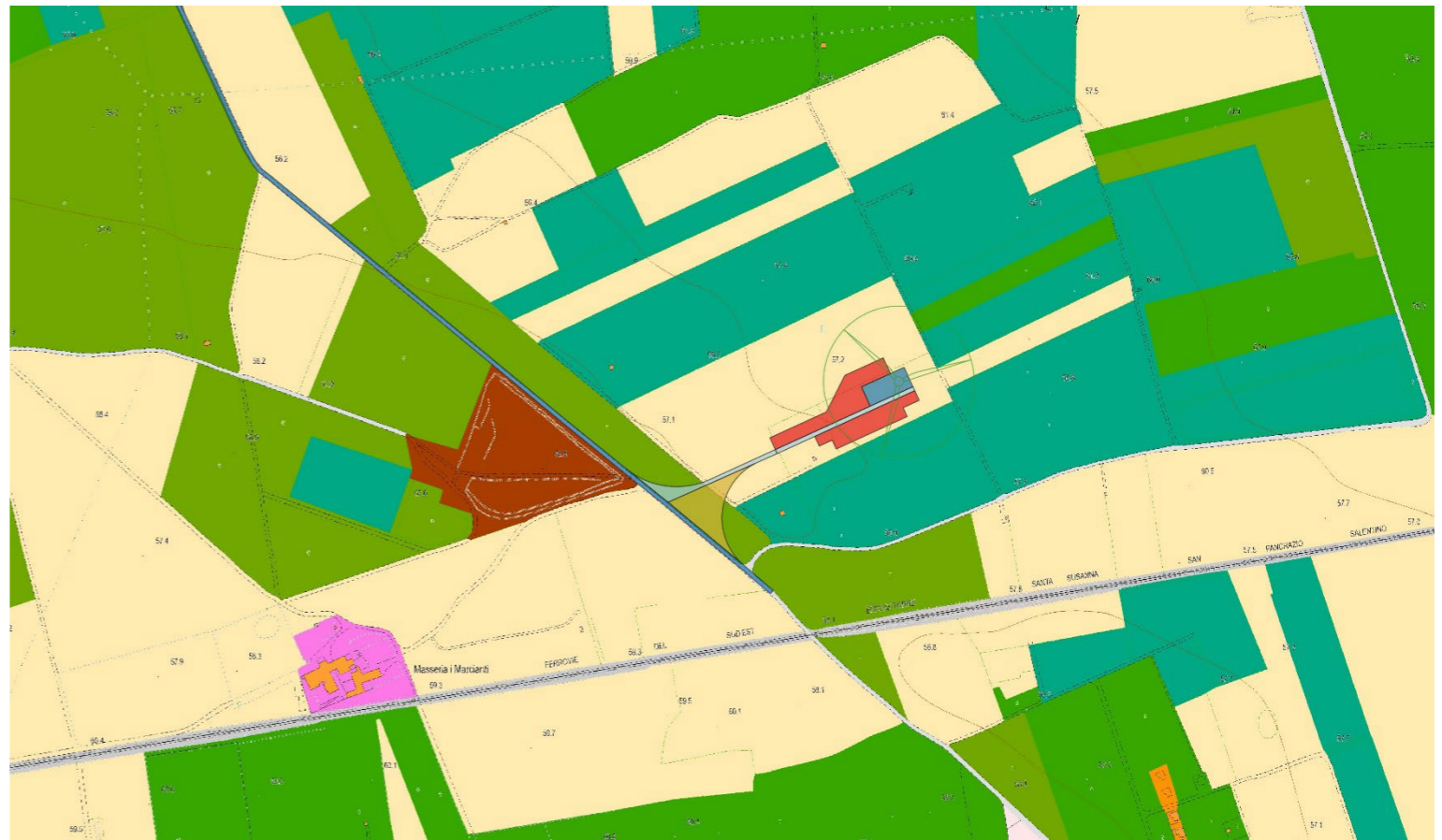
LEGENDA

- Aerogeneratori
- Area logistica
- SE esistente Erchie 380-150 kV
- SE satellite 380-36 kV e 380-150 kV
- Raccordo aereo AT 380 kV
- Tralicci linea raccordo 380 kV
- SSE condivisa
- SE satellite 380-36 kV e 380-150 kV
- Impianto di accumulo
- Cabina di commutazione
- Piazzole di montaggio
- Piazzole di esercizio
- Strade esistenti da adeguare
- Strade ed aree di manovra
- Strade da realizzare



Uso del suolo

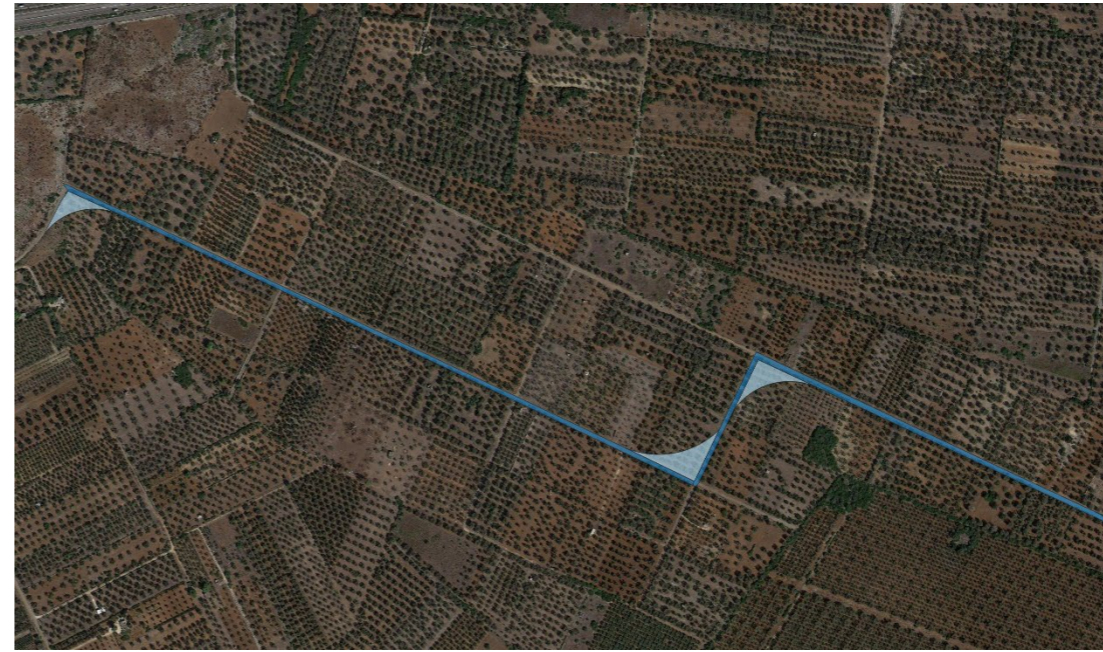
- | | |
|--|---|
| 1111, tessuto residenziale continuo antico e denso | 1422, aree sportive (calcio, atletica, tennis, etc) |
| 1112, tessuto residenziale continuo, denso più recente e basso | 143, cimiteri |
| 1113, tessuto residenziale continuo, denso recente, alto | 2111, seminativi semplici in aree non irrigue |
| 1121, tessuto residenziale discontinuo | 2112, colture orticole in pieno campo in serra e sotto plastica in aree non irrigue |
| 1122, tessuto residenziale rado e nucleiforme | 2123, colture orticole in pieno campo in serra e sotto plastica in aree irrigue |
| 1123, tessuto residenziale sparso | 221, vigneti |
| 1211, insediamento industriale o artigianale con spazi annessi | 222, frutteti e frutti minori |
| 1212, insediamento commerciale | 223, uliveti |
| 1213, insediamento dei grandi impianti di servizi pubblici e privati | 241, colture temporanee associate a colture permanenti |
| 1214, insediamenti ospedalieri | 242, sistemi colturali e particellari complessi |
| 1215, insediamento degli impianti tecnologici | 311, boschi di latifoglie |
| 1216, insediamenti produttivi agricoli | 312, boschi di conifere |
| 1217, insediamento in disuso | 313, boschi misti di conifere e latifoglie |
| 1221, reti stradali e spazi accessori | 314, prati alberati, pascoli alberati |
| 1222, reti ferroviarie comprese le superfici annesse | 322, cespuglieti e arbusteti |
| 1223, grandi impianti di concentrazione e smistamento merci | 323, aree a vegetazione sclerofilla |
| 124, aree aeroportuali ed eliporti | 3241, aree a ricolonizzazione naturale |
| 131, aree estrattive | 3242, aree a ricolonizzazione artificiale (rimboschimenti nella fase di novelletto) |
| 1322, depositi di rottami a cielo aperto, cimiteri di autoveicoli | 333, aree con vegetazione rada |
| 1331, cantieri e spazi in costruzione e scavi | 5112, canali e idrovie |
| 1332, suoli rimaneggiati e artefatti | 5121, bacini senza manifeste utilizzazioni produttive |
| 141, aree verdi urbane | 5122, bacini con prevalente utilizzazione per scopi irrigui |



Progetto per la realizzazione di impianto per la produzione di energia elettrica da fonti rinnovabili, nonché opere connesse ed infrastrutture, di potenza prevista immessa in rete pari a 36MW alimentato da fonte eolica denominato "NEXT2", con integrato impianto di accumulo di energia della potenza di 24MW, previsto nel Comune di San Pancrazio Salentino (BR) – Salice Salentino (LE) - Avetrana (TA) – Erchie (BR) con cabina di connessione nel Comune di Avetrana (TA) - Codice AU progetto CY53TR6 - Società proponente NPD ITALIA Il s.r.l. – Milano.

SCHEDA N.4: CURVA VIABILITA' 5, 6, 7, AMPLIAMENTO STRADA ESISTENTE Tratti 8-9, 9-10, 10-11

CONSUMO SUOLO [m ²]		
		Viabilità
Occupazione suolo in fase di cantiere		
Occupazione suolo in fase di esercizio		
Area temporanea di cantiere		
Strade nuove		6054,0
Strade esistenti da adeguare		5805,3
HABITAT INTERFERITI IN FASE DI CANTIERE [m ²]		
Seminativo		
Oliveti		
Vigneti		
HABITAT INTERFERITI IN FASE DI ESERCIZIO [m ²]		
Seminativo		
Oliveti		11859,3
Vigneti		
FRAMMENTAZIONE HABITAT E COLTURE AGRARIE: in fase di esercizio		
SPECIE BOTANICHE DI PREGIO E/O PROTETTE: assenti		
MISURE DI MITIGAZIONE: n. 103 piante di ulivo saranno espianate e reimpiantate.		



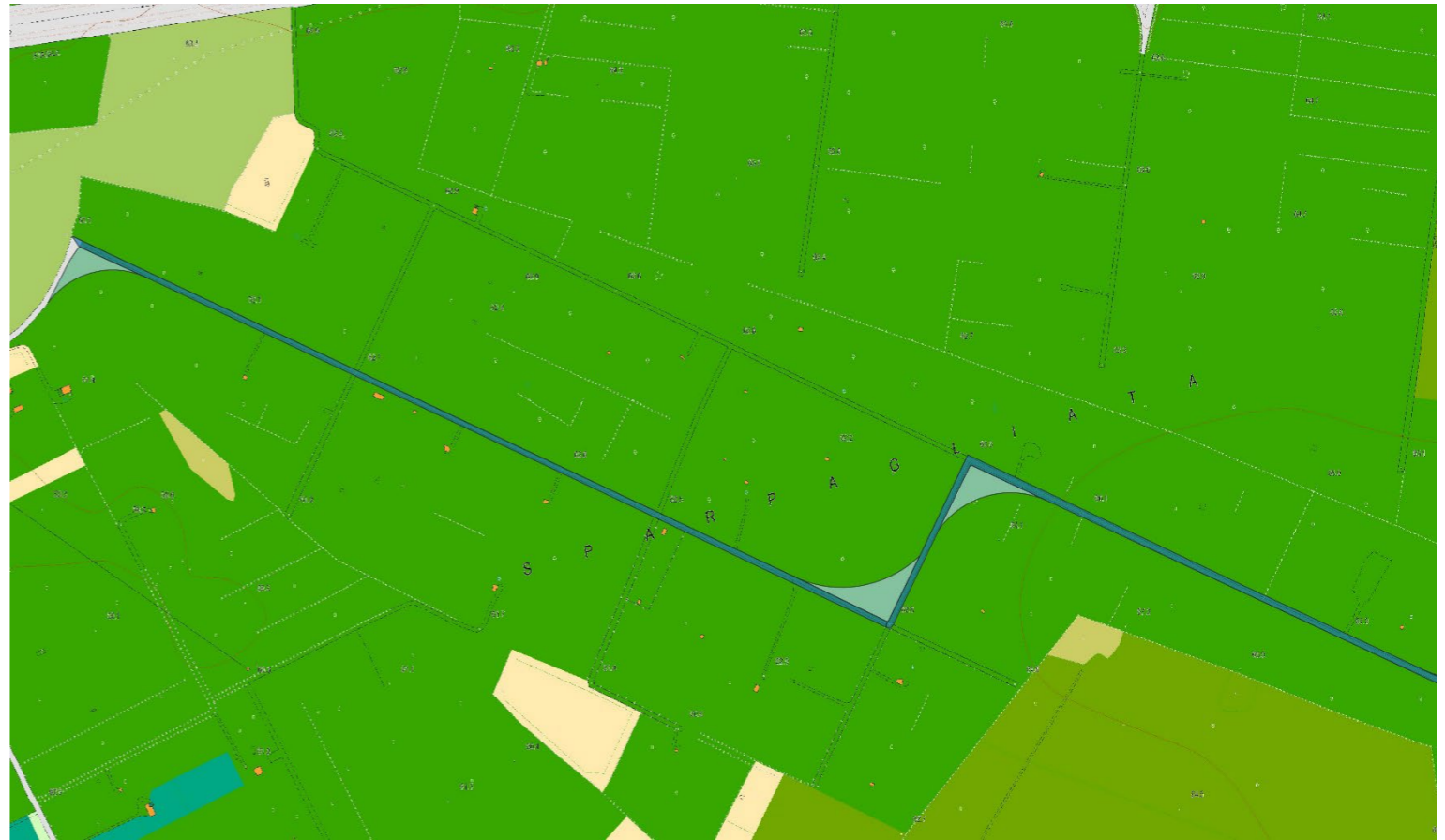
LEGENDA

- Aerogeneratori
- Area logistica
- SE esistente Erchie 380-150 kV
- SE satellite 380-36 kV e 380-150 kV
- Raccordo aereo AT 380 kV
- Tralici linea raccordo 380 kV
- SSE condivisa
- SE satellite 380-36 kV e 380-150 kV
- Impianto di accumulo
- Cabina di commutazione
- Piazzole di montaggio
- Piazzole di esercizio
- Strade esistenti da adeguare
- Strade ed aree di manovra
- Strade da realizzare



Uso del suolo

- | | |
|--|---|
| 1111, tessuto residenziale continuo antico e denso | 1422, aree sportive (calcio, atletica, tennis, etc) |
| 1112, tessuto residenziale continuo, denso più recente e basso | 143, cimiteri |
| 1113, tessuto residenziale continuo, denso recente, alto | 2111, seminativi semplici in aree non irrigue |
| 1121, tessuto residenziale discontinuo | 2112, colture orticole in pieno campo in serra e sotto plastica in aree non irrigue |
| 1122, tessuto residenziale rado e nucleiforme | 2123, colture orticole in pieno campo in serra e sotto plastica in aree irrigue |
| 1123, tessuto residenziale sparso | 221, vigneti |
| 1211, insediamento industriale o artigianale con spazi annessi | 222, frutteti e frutti minori |
| 1212, insediamento commerciale | 223, uliveti |
| 1213, insediamento dei grandi impianti di servizi pubblici e privati | 241, colture temporanee associate a colture permanenti |
| 1214, insediamenti ospedalieri | 242, sistemi colturali e particellari complessi |
| 1215, insediamento degli impianti tecnologici | 311, boschi di latifoglie |
| 1216, insediamenti produttivi agricoli | 312, boschi di conifere |
| 1217, insediamento in disuso | 313, boschi misti di conifere e latifoglie |
| 1221, reti stradali e spazi accessori | 314, prati alberati, pascoli alberati |
| 1222, reti ferroviarie comprese le superfici annesse | 322, cespuglieti e arbusteti |
| 1223, grandi impianti di concentrazione e smistamento merci | 323, aree a vegetazione sclerofilla |
| 1225, reti ed aree per la distribuzione, la produzione e il trasporto dell'energia | 3241, aree a ricolonizzazione naturale |
| 124, aree aeroportuali ed eliporti | 3242, aree a ricolonizzazione artificiale (rimboschimenti nella fase di novelleto) |
| 131, aree estrattive | 333, aree con vegetazione rada |
| 1322, depositi di rottami a cielo aperto, cimiteri di autoveicoli | 5112, canali e idrovie |
| 1331, cantieri e spazi in costruzione e scavi | 5121, bacini senza manifeste utilizzazioni produttive |
| 1332, suoli rimaneggiati e artefatti | 5122, bacini con prevalente utilizzazione per scopi irrigui |
| 141, aree verdi urbane | |



Progetto per la realizzazione di impianto per la produzione di energia elettrica da fonti rinnovabili, nonché opere connesse ed infrastrutture, di potenza prevista immessa in rete pari a 36MW alimentato da fonte eolica denominato "NEXT2", con integrato impianto di accumulo di energia della potenza di 24MW, previsto nel Comune di San Pancrazio Salentino (BR) – Salice Salentino (LE) - Avetrana (TA) – Erchie (BR) con cabina di connessione nel Comune di Avetrana (TA) - Codice AU progetto CY53TR6 - Società proponente NPD ITALIA Il s.r.l. – Milano.

SCHEDA N.5: AREA WTG N03 e N04, CURVA VIABILITA' 8, 9, 10, 11, 12, CURVA INGRESSO N03 e N04, AREA MANOVRA N03 e N04, AMPLIAMENTO STRADA ESISTENTE Tratti 11-12, 12-13, 13-14, 13-15, 15-16, 16-17, CABINA DI COMMUTAZIONE

CONSUMO SUOLO [m ²]			
	Piazzola esercizio	Piazzola montaggio	Viabilità, Cabina
Occupazione suolo in fase di cantiere	2544,0	11484,0	
Occupazione suolo in fase di esercizio	2544,0	11484,0	641,0
Area temporanea di cantiere			3679,0
Strade nuove			19454,0
Strade esistenti da adeguare			5859,6
HABITAT INTERFERITI IN FASE DI CANTIERE [m ²]			
Seminativo			
Oliveti			15160,0
Vigneti			
HABITAT INTERFERITI IN FASE DI ESERCIZIO [m ²]			
Seminativo			
Oliveti			28498,6
Vigneti			
FRAMMENTAZIONE HABITAT E COLTURE AGRARIE: parziale per lo più in fase di esercizio			
SPECIE BOTANICHE DI PREGIO E/O PROTETTE: assenti			
MISURE DI MITIGAZIONE: n. 470 piante di ulivo saranno espianate e reimpiantate			



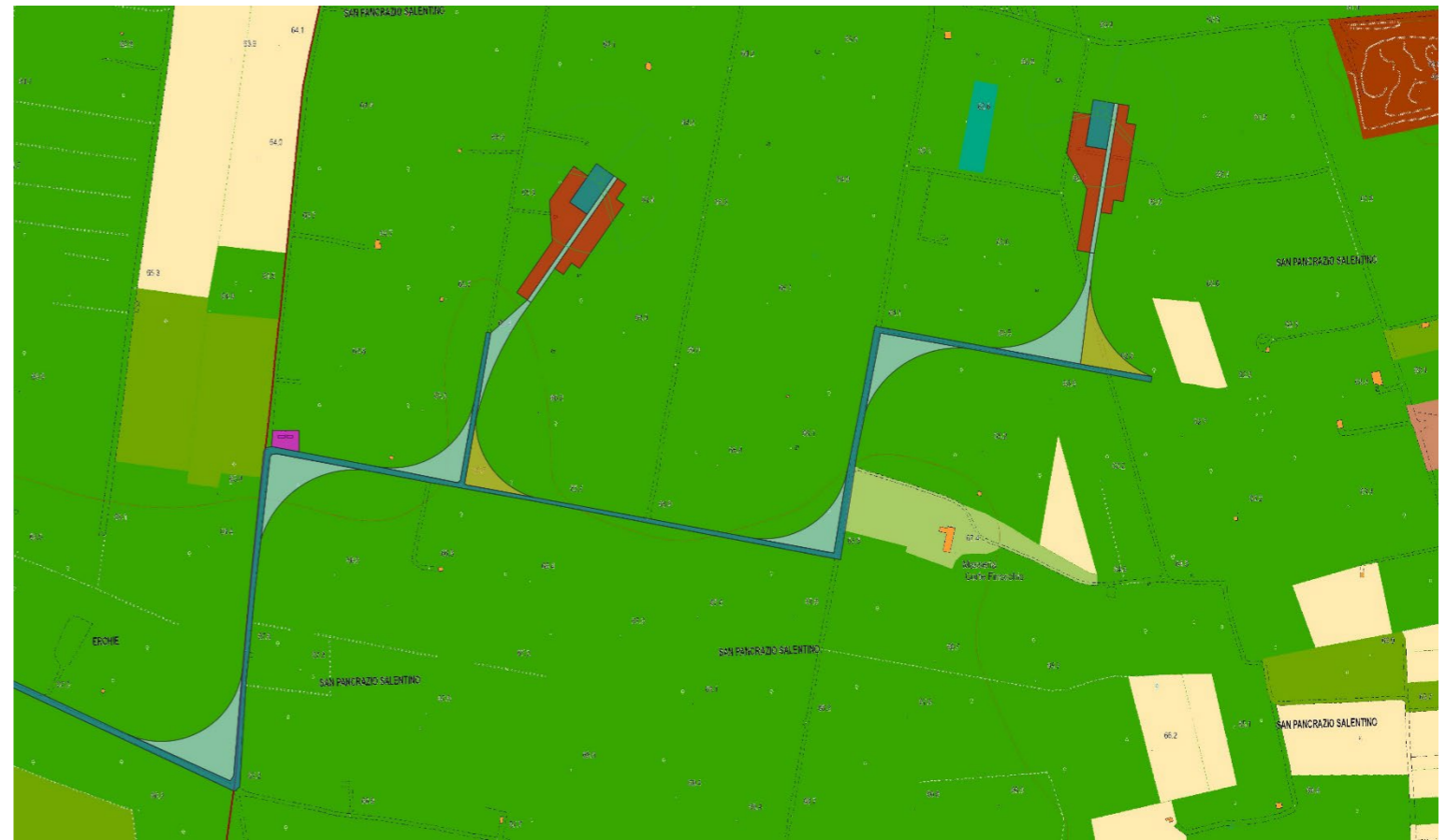
LEGENDA

- Aerogeneratori
- Area logistica
- SE esistente Erchie 380-150 kV
- SE satellite 380-36 kV e 380-150 kV
- Raccordo aereo AT 380 kV
- Tralici linea raccordo 380 kV
- SSE condivisa
- SE satellite 380-36 kV e 380-150 kV
- Impianto di accumulo
- Cabina di commutazione
- Piazzole di montaggio
- Piazzole di esercizio
- Strade esistenti da adeguare
- Strade ed aree di manovra
- Strade da realizzare



Uso del suolo

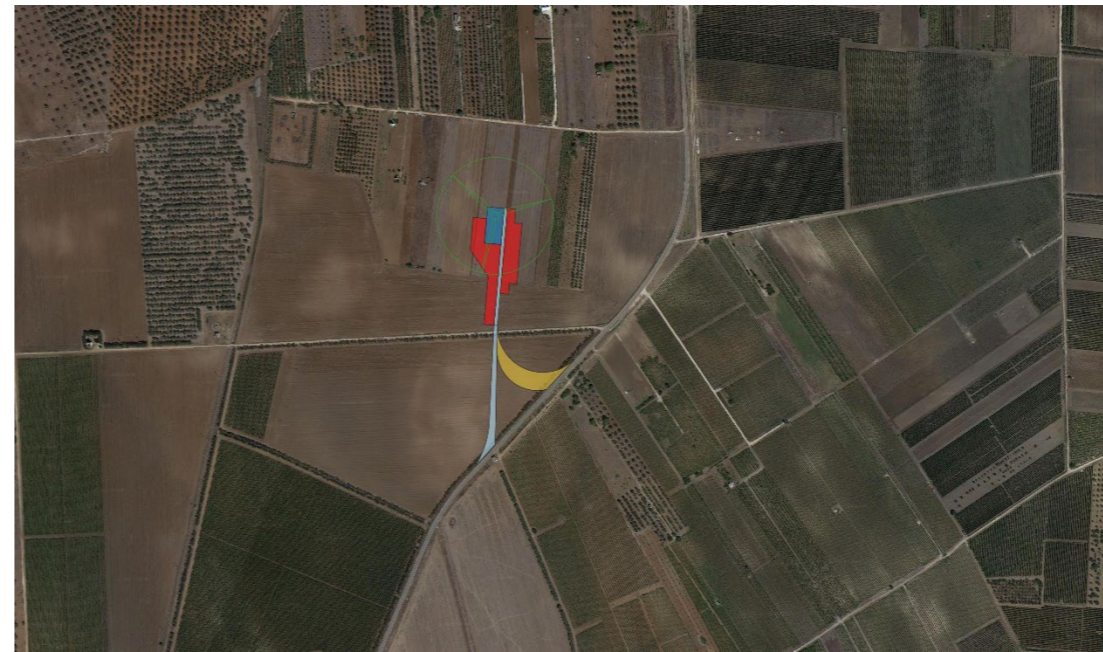
- | | |
|--|---|
| 1111, tessuto residenziale continuo antico e denso | 1422, aree sportive (calcio, atletica, tennis, etc) |
| 1112, tessuto residenziale continuo, denso più recente e basso | 143, cimiteri |
| 1113, tessuto residenziale continuo, denso recente, alto | 2111, seminativi semplici in aree non irrigue |
| 1121, tessuto residenziale discontinuo | 2112, colture orticole in pieno campo in serra e sotto plastica in aree non irrigue |
| 1122, tessuto residenziale rado e nucleiforme | 2123, colture orticole in pieno campo in serra e sotto plastica in aree irrigue |
| 1123, tessuto residenziale sparso | 221, vigneti |
| 1211, insediamento industriale o artigianale con spazi annessi | 222, frutteti e frutti minori |
| 1212, insediamento commerciale | 223, uliveti |
| 1213, insediamento dei grandi impianti di servizi pubblici e privati | 241, colture temporanee associate a colture permanenti |
| 1214, insediamenti ospedalieri | 242, sistemi colturali e particellari complessi |
| 1215, insediamento degli impianti tecnologici | 311, boschi di latifoglie |
| 1216, insediamenti produttivi agricoli | 312, boschi di conifere |
| 1217, insediamento in disuso | 313, boschi misti di conifere e latifoglie |
| 1221, reti stradali e spazi accessori | 314, prati alberati, pascoli alberati |
| 1222, reti ferroviarie comprese le superfici annesse | 322, cespuglieti e arbusteti |
| 1223, grandi impianti di concentrazione e smistamento merci | 323, aree a vegetazione sclerofilla |
| 1225, reti ed aree per la distribuzione, la produzione e il trasporto dell'energia | 3241, aree a ricolonizzazione naturale |
| 124, aree aeroportuali ed eliporti | 3242, aree a ricolonizzazione artificiale (rimboschimenti nella fase di novelleto) |
| 131, aree estrattive | 333, aree con vegetazione rada |
| 1322, depositi di rottami a cielo aperto, cimiteri di autoveicoli | 5112, canali e idrovie |
| 1331, cantieri e spazi in costruzione e scavi | 5121, bacini senza manifeste utilizzazioni produttive |
| 1332, suoli rimaneggiati e artefatti | 5122, bacini con prevalente utilizzazione per scopi irrigui |
| 141, aree verdi urbane | |



Progetto per la realizzazione di impianto per la produzione di energia elettrica da fonti rinnovabili, nonché opere connesse ed infrastrutture, di potenza prevista immessa in rete pari a 36MW alimentato da fonte eolica denominato "NEXT2", con integrato impianto di accumulo di energia della potenza di 24MW, previsto nel Comune di San Pancrazio Salentino (BR) – Salice Salentino (LE) - Avetrana (TA) – Erchie (BR) con cabina di connessione nel Comune di Avetrana (TA) - Codice AU progetto CY53TR6 - Società proponente NPD ITALIA Il s.r.l. – Milano.

SCHEDA N.6: AREA WTG N05, CURVA INGRESSO N05, AREA DI MANOVRA N05

CONSUMO SUOLO [m ²]			
	Piazzola esercizio	Piazzola montaggio	Viabilità
Occupazione suolo in fase di cantiere	1272,0	5742,0	
Occupazione suolo in fase di esercizio	1272,0	0,0	
Area temporanea di cantiere			2579,0
Strade nuove			2419,5
Strade esistenti da adeguare			
HABITAT INTERFERITI IN FASE DI CANTIERE [m ²]			
Seminativo			8321,0
Oliveti			
Vigneti			
HABITAT INTERFERITI IN FASE DI ESERCIZIO [m ²]			
Seminativo			3691,5
Oliveti			
Vigneti			
FRAMMENTAZIONE HABITAT E COLTURE AGRARIE: parziale per lo più in fase di cantiere			
SPECIE BOTANICHE DI PREGIO E/O PROTETTE: assenti			
MISURE DI MITIGAZIONE: n. 21 piante di ulivo saranno espantate e reimpiantate.			



LEGENDA

- Aerogeneratori
- Area logistica
- SE esistente Erchie 380-150 kV
- SE satellite 380-36 kV e 380-150 kV
- Raccordo aereo AT 380 kV
- Tralicci linea raccordo 380 kV
- SSE condivisa
- SE satellite 380-36 kV e 380-150 kV
- Impianto di accumulo
- Cabina di commutazione
- Piazzole di montaggio
- Piazzole di esercizio
- Strade esistenti da adeguare
- Strade ed aree di manovra
- Strade da realizzare



Uso del suolo

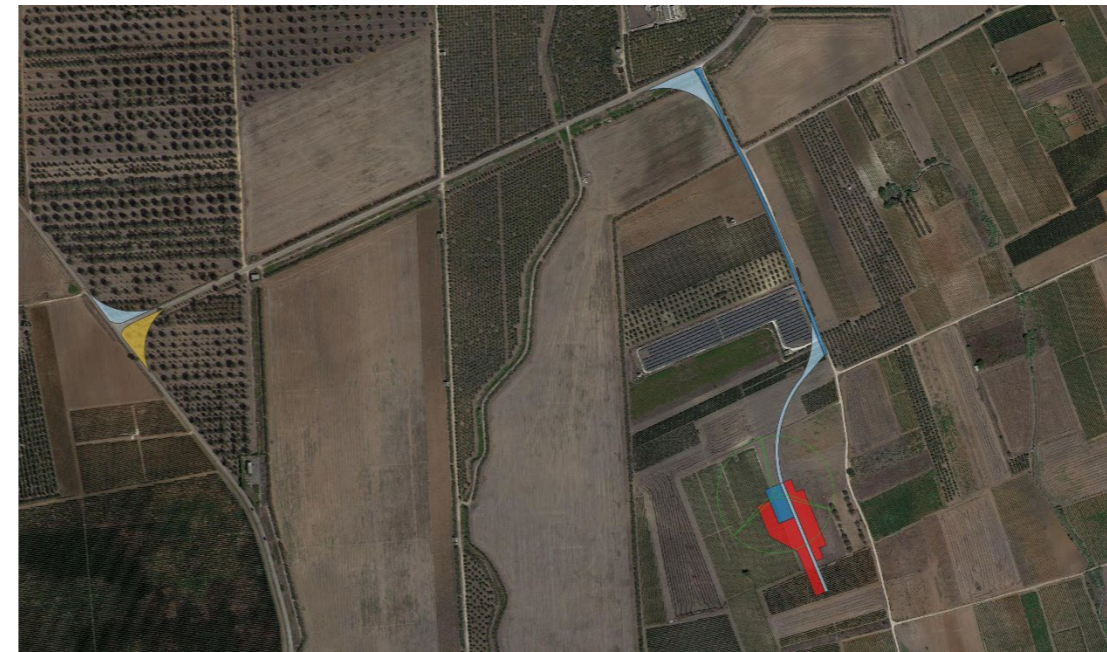
- | | |
|--|---|
| 1111, tessuto residenziale continuo antico e denso | 1422, aree sportive (calcio, atletica, tennis, etc) |
| 1112, tessuto residenziale continuo, denso più recente e basso | 143, cimiteri |
| 1113, tessuto residenziale continuo, denso recente, alto | 2111, seminativi semplici in aree non irrigue |
| 1121, tessuto residenziale discontinuo | 2112, colture orticole in pieno campo in serra e sotto plastica in aree non irrigue |
| 1122, tessuto residenziale rado e nucleiforme | 2123, colture orticole in pieno campo in serra e sotto plastica in aree irrigue |
| 1123, tessuto residenziale sparso | 221, vigneti |
| 1211, insediamento industriale o artigianale con spazi annessi | 222, frutteti e frutti minori |
| 1212, insediamento commerciale | 223, uliveti |
| 1213, insediamento dei grandi impianti di servizi pubblici e privati | 241, colture temporanee associate a colture permanenti |
| 1214, insediamenti ospedalieri | 242, sistemi colturali e particellari complessi |
| 1215, insediamento degli impianti tecnologici | 311, boschi di latifoglie |
| 1216, insediamenti produttivi agricoli | 312, boschi di conifere |
| 1217, insediamento in disuso | 313, boschi misti di conifere e latifoglie |
| 1221, reti stradali e spazi accessori | 314, prati alberati, pascoli alberati |
| 1222, reti ferroviarie comprese le superfici annesse | 322, cespuglieti e arbusteti |
| 1223, grandi impianti di concentrazione e smistamento merci | 323, aree a vegetazione sclerofilla |
| 1225, reti ed aree per la distribuzione, la produzione e il trasporto dell'energia | 3241, aree a ricolonizzazione naturale |
| 124, aree aeroportuali ed eliporti | 3242, aree a ricolonizzazione artificiale (rimboschimenti nella fase di novelletto) |
| 131, aree estrattive | 333, aree con vegetazione rada |
| 1322, depositi di rottami a cielo aperto, cimiteri di autoveicoli | 5112, canali e idrovie |
| 1331, cantieri e spazi in costruzione e scavi | 5121, bacini senza manifeste utilizzazioni produttive |
| 1332, suoli rimaneggiati e artefatti | 5122, bacini con prevalente utilizzazione per scopi irrigui |
| 141, aree verdi urbane | |



Progetto per la realizzazione di impianto per la produzione di energia elettrica da fonti rinnovabili, nonché opere connesse ed infrastrutture, di potenza prevista immessa in rete pari a 36MW alimentato da fonte eolica denominato "NEXT2", con integrato impianto di accumulo di energia della potenza di 24MW, previsto nel Comune di San Pancrazio Salentino (BR) – Salice Salentino (LE) - Avetrana (TA) – Erchie (BR) con cabina di connessione nel Comune di Avetrana (TA) - Codice AU progetto CY53TR6 - Società proponente NPD ITALIA Il s.r.l. – Milano.

SCHEDA N.7: CURVA VIABILITA' 14 e 15, CURVA INGRESSO N06, AMPLIAMENTO STRADA ESISTENTE Tratto 18-19

CONSUMO SUOLO [m ²]			
	Piazzola esercizio	Piazzola montaggio	Viabilità
Occupazione suolo in fase di cantiere	1272,0	5742,0	
Occupazione suolo in fase di esercizio	1272,0	0,0	
Area temporanea di cantiere			1750,0
Strade nuove			4567,5
Strade esistenti da adeguare			1370,7
HABITAT INTERFERITI IN FASE DI CANTIERE [m ²]			
Seminativo			2580,0
Oliveti			1750,0
Vigneti			3162,0
HABITAT INTERFERITI IN FASE DI ESERCIZIO [m ²]			
Seminativo			4883,2
Oliveti			1108,0
Vigneti			1222,0
FRAMMENTAZIONE HABITAT E COLTURE AGRARIE: parziale per lo più in fase di cantiere			
SPECIE BOTANICHE DI PREGIO E/O PROTETTE: assenti			
MISURE DI MITIGAZIONE: n. 128 piante di ulivo saranno espiantate e reimpiantate.			



LEGENDA

- Aerogeneratori
- Area logistica
- SE esistente Erchie 380-150 kV
- SE satellite 380-36 kV e 380-150 kV
- Raccordo aereo AT 380 kV
- Tralicci linea raccordo 380 kV
- SSE condivisa
- SE satellite 380-36 kV e 380-150 kV
- Impianto di accumulo
- Cabina di commutazione
- Piazzole di montaggio
- Piazzole di esercizio
- Strade esistenti da adeguare
- Strade ed aree di manovra
- Strade da realizzare



Uso del suolo

- 1111, tessuto residenziale continuo antico e denso
- 1112, tessuto residenziale continuo, denso più recente e basso
- 1113, tessuto residenziale continuo, denso recente, alto
- 1121, tessuto residenziale discontinuo
- 1122, tessuto residenziale rado e nucleiforme
- 1123, tessuto residenziale sparso
- 1211, insediamento industriale o artigianale con spazi annessi
- 1212, insediamento commerciale
- 1213, insediamento dei grandi impianti di servizi pubblici e privati
- 1214, insediamenti ospedalieri
- 1215, insediamento degli impianti tecnologici
- 1216, insediamenti produttivi agricoli
- 1217, insediamento in disuso
- 1221, reti stradali e spazi accessori
- 1222, reti ferroviarie comprese le superfici annesse
- 1223, grandi impianti di concentrazione e smistamento merci
- 1225, reti ed aree per la distribuzione, la produzione e il trasporto dell'energia
- 124, aree aeroportuali ed eliporti
- 131, aree estrattive
- 1322, depositi di rottami a cielo aperto, cimiteri di autoveicoli
- 1331, cantieri e spazi in costruzione e scavi
- 1332, suoli rimaneggiati e artefatti
- 141, aree verdi urbane
- 1422, aree sportive (calcio, atletica, tennis, etc)
- 143, cimiteri
- 2111, seminativi semplici in aree non irrigue
- 2112, colture orticole in pieno campo in serra e sotto plastica in aree non irrigue
- 2123, colture orticole in pieno campo in serra e sotto plastica in aree irrigue
- 221, vigneti
- 222, frutteti e frutti minori
- 223, uliveti
- 241, colture temporanee associate a colture permanenti
- 242, sistemi colturali e particellari complessi
- 311, boschi di latifoglie
- 312, boschi di conifere
- 313, boschi misti di conifere e latifoglie
- 314, prati alberati, pascoli alberati
- 322, cespuglieti e arbusteti
- 323, aree a vegetazione sclerofilla
- 3241, aree a ricolonizzazione naturale
- 3242, aree a ricolonizzazione artificiale (rimboschimenti nella fase di novelleto)
- 333, aree con vegetazione rada
- 5112, canali e idrovie
- 5121, bacini senza manifeste utilizzazioni produttive
- 5122, bacini con prevalente utilizzazione per scopi irrigui



Progetto per la realizzazione di impianto per la produzione di energia elettrica da fonti rinnovabili, nonché opere connesse ed infrastrutture, di potenza prevista immessa in rete pari a 36MW alimentato da fonte eolica denominato "NEXT2", con integrato impianto di accumulo di energia della potenza di 24MW, previsto nel Comune di San Pancrazio Salentino (BR) – Salice Salentino (LE) - Avetrana (TA) – Erchie (BR) con cabina di connessione nel Comune di Avetrana (TA) - Codice AU progetto CY53TR6 - Società proponente NPD ITALIA II s.r.l. – Milano.

SCHEDA N.8: AREA LOGISTICA 2 di 2, CURVA VIABILITA' 4, USCITA DA SS7ter Km VI-46

CONSUMO SUOLO [m ²]		
	Area logistica	Viabilità
Occupazione suolo in fase di cantiere		
Occupazione suolo in fase di esercizio		
Area temporanea di cantiere	18926,0	706,0
Strade nuove		634,0
Strade esistenti da adeguare		
HABITAT INTERFERITI IN FASE DI CANTIERE [m ²]		
Seminativo		18926,0
Oliveti		
Area a pascolo		706,0
HABITAT INTERFERITI IN FASE DI ESERCIZIO [m ²]		
Seminativo		634,0
Oliveti		
Vigneti		
FRAMMENTAZIONE HABITAT E COLTURE AGRARIE: parziale per lo più in fase di cantiere		
SPECIE BOTANICHE DI PREGIO E/O PROTETTE: assenti		
MISURE DI MITIGAZIONE: non sono presenti piante da espantare.		



LEGENDA

- Aerogeneratori
- Area logistica
- SE esistente Erchie 380-150 kV
- SE satellite 380-36 kV e 380-150 kV
- Raccordo aereo AT 380 kV
- Tralicci linea raccordo 380 kV
- SSE condivisa
- SE satellite 380-36 kV e 380-150 kV
- Impianto di accumulo
- Cabina di commutazione
- Piazzole di montaggio
- Piazzole di esercizio
- Strade esistenti da adeguare
- Strade ed aree di manovra
- Strade da realizzare



Uso del suolo

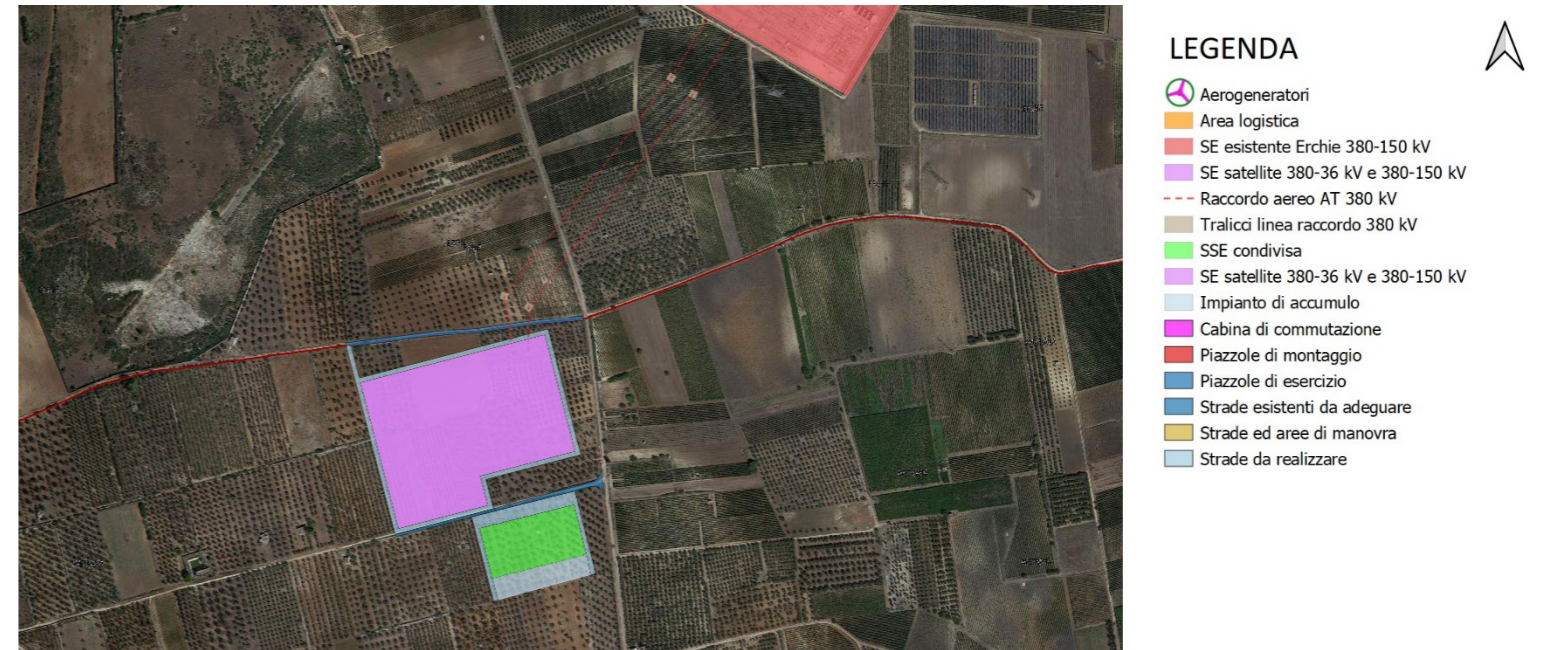
- | | |
|--|---|
| 1111, tessuto residenziale continuo antico e denso | 1422, aree sportive (calcio, atletica, tennis, etc) |
| 1112, tessuto residenziale continuo, denso più recente e basso | 143, cimiteri |
| 1113, tessuto residenziale continuo, denso recente, alto | 2111, seminativi semplici in aree non irrigue |
| 1121, tessuto residenziale discontinuo | 2112, colture orticole in pieno campo in serra e sotto plastica in aree non irrigue |
| 1122, tessuto residenziale rado e nucleiforme | 2123, colture orticole in pieno campo in serra e sotto plastica in aree irrigue |
| 1123, tessuto residenziale sparso | 221, vigneti |
| 1211, insediamento industriale o artigianale con spazi annessi | 222, frutteti e frutti minori |
| 1212, insediamento commerciale | 223, uliveti |
| 1213, insediamento dei grandi impianti di servizi pubblici e privati | 241, colture temporanee associate a colture permanenti |
| 1214, insediamenti ospedalieri | 242, sistemi colturali e particellari complessi |
| 1215, insediamento degli impianti tecnologici | 311, boschi di latifoglie |
| 1216, insediamenti produttivi agricoli | 312, boschi di conifere |
| 1217, insediamento in disuso | 313, boschi misti di conifere e latifoglie |
| 1221, reti stradali e spazi accessori | 314, prati alberati, pascoli alberati |
| 1222, reti ferroviarie comprese le superfici annesse | 322, cespuglieti e arbusteti |
| 1223, grandi impianti di concentrazione e smistamento merci | 323, aree a vegetazione sclerofilla |
| 1225, reti ed aree per la distribuzione, la produzione e il trasporto dell'energia | 3241, aree a ricolonizzazione naturale |
| 124, aree aeroportuali ed eliporti | 3242, aree a ricolonizzazione artificiale (rimboschimenti nella fase di novelletto) |
| 131, aree estrattive | 333, aree con vegetazione rada |
| 1322, depositi di rottami a cielo aperto, cimiteri di autoveicoli | 5112, canali e idrovie |
| 1331, cantieri e spazi in costruzione e scavi | 5121, bacini senza manifeste utilizzazioni produttive |
| 1332, suoli rimaneggiati e artefatti | 5122, bacini con prevalente utilizzazione per scopi irrigui |
| 141, aree verdi urbane | |



Progetto per la realizzazione di impianto per la produzione di energia elettrica da fonti rinnovabili, nonché opere connesse ed infrastrutture, di potenza prevista immessa in rete pari a 36MW alimentato da fonte eolica denominato "NEXT2", con integrato impianto di accumulo di energia della potenza di 24MW, previsto nel Comune di San Pancrazio Salentino (BR) – Salice Salentino (LE) - Avetrana (TA) – Erchie (BR) con cabina di connessione nel Comune di Avetrana (TA) - Codice AU progetto CY53TR6 - Società proponente NPD ITALIA II s.r.l. – Milano.

SCHEDA N.9: S.E. SATELLITE, SSE, IMPIANTO DI ACCUMULO, STRADE PERIMETRALI SE ed SSE, AMPLIAMENTO STRADA ESISTENTE Tratti 20-21, 22-23

CONSUMO SUOLO [m ²]			
	S.E. Satellite	SSE, impianto di accumulo	Viabilità
Occupazione suolo in fase di cantiere			
Occupazione suolo in fase di esercizio	54307,0	14857,6	
Area temporanea di cantiere			
Strade nuove			12094,0
Strade esistenti da adeguare			1965,0
HABITAT INTERFERITI IN FASE DI CANTIERE [m ²]			
Seminativo			
Oliveti			
Vigneti			
HABITAT INTERFERITI IN FASE DI ESERCIZIO [m ²]			
Seminativo			5659,8
Oliveti			75027,4
Vigneti			2539,4
FRAMMENTAZIONE HABITAT E COLTURE AGRARIE: in fase di esercizio			
SPECIE BOTANICHE DI PREGIO E/O PROTETTE: assenti			
MISURE DI MITIGAZIONE: n. 1152 piante di ulivo saranno espantate e reimpiantate.			



Uso del suolo

- 1111, tessuto residenziale continuo antico e denso
- 1112, tessuto residenziale continuo, denso più recente e basso
- 1113, tessuto residenziale continuo, denso recente, alto
- 1121, tessuto residenziale discontinuo
- 1122, tessuto residenziale rado e nucleiforme
- 1123, tessuto residenziale sparso
- 1211, insediamento industriale o artigianale con spazi annessi
- 1212, insediamento commerciale
- 1213, insediamento dei grandi impianti di servizi pubblici e privati
- 1214, insediamenti ospedalieri
- 1215, insediamento degli impianti tecnologici
- 1216, insediamenti produttivi agricoli
- 1217, insediamento in disuso
- 1221, reti stradali e spazi accessori
- 1222, reti ferroviarie comprese le superfici annesse
- 1223, grandi impianti di concentrazione e smistamento merci
- 1225, reti ed aree per la distribuzione, la produzione e il trasporto dell'energia
- 124, aree aeroportuali ed eliporti
- 131, aree estrattive
- 1322, depositi di rottami a cielo aperto, cimiteri di autoveicoli
- 1331, cantieri e spazi in costruzione e scavi
- 1332, suoli rimaneggiati e artefatti
- 141, aree verdi urbane
- 1422, aree sportive (calcio, atletica, tennis, etc)
- 143, cimiteri
- 2111, seminativi semplici in aree non irrigue
- 2112, colture orticole in pieno campo in serra e sotto plastica in aree non irrigue
- 2123, colture orticole in pieno campo in serra e sotto plastica in aree irrigue
- 221, vigneti
- 222, frutteti e frutti minori
- 223, uliveti
- 241, colture temporanee associate a colture permanenti
- 242, sistemi colturali e particellari complessi
- 311, boschi di latifoglie
- 312, boschi di conifere
- 313, boschi misti di conifere e latifoglie
- 314, prati alberati, pascoli alberati
- 322, cespuglieti e arbusteti
- 323, aree a vegetazione sclerofilla
- 3241, aree a ricolonizzazione naturale
- 3242, aree a ricolonizzazione artificiale (rimboschimenti nella fase di novelleto)
- 333, aree con vegetazione rada
- 5112, canali e idrovie
- 5121, bacini senza manifeste utilizzazioni produttive
- 5122, bacini con prevalente utilizzazione per scopi irrigui



TABELLA RIEPILOGATIVA

CONSUMO SUOLO [m ²]			
	Piazzola esercizio	Piazzola montaggio	Viabilità, Cabine, S.E. satellite, Logistica, Energy Storage
Occupazione suolo in fase di cantiere	7632,0	34452,0	
Occupazione suolo in fase di esercizio	7632,0	0,0	69805,6
Area temporanea di cantiere			41894,0
Strade nuove			55768,0
Strade esistenti da adeguare			34762,6
HABITAT INTERFERITI IN FASE DI CANTIERE [m ²]			
Seminativo			49496,2
Oliveti			19248,0
Vigneti			6892,8
Pascolo			706,0
HABITAT INTERFERITI IN FASE DI ESERCIZIO [m ²]			
Seminativo			24391,1
Oliveti			124631,3
Vigneti			5704,4
FRAMMENTAZIONE HABITAT E COLTURE AGRARIE: parziale per lo più in fase di esercizio			
SPECIE BOTANICHE DI PREGIO E/O PROTETTE: assenti			
MISURE DI MITIGAZIONE: n. 2233 di ulivo saranno espantate e reimpiantate.			