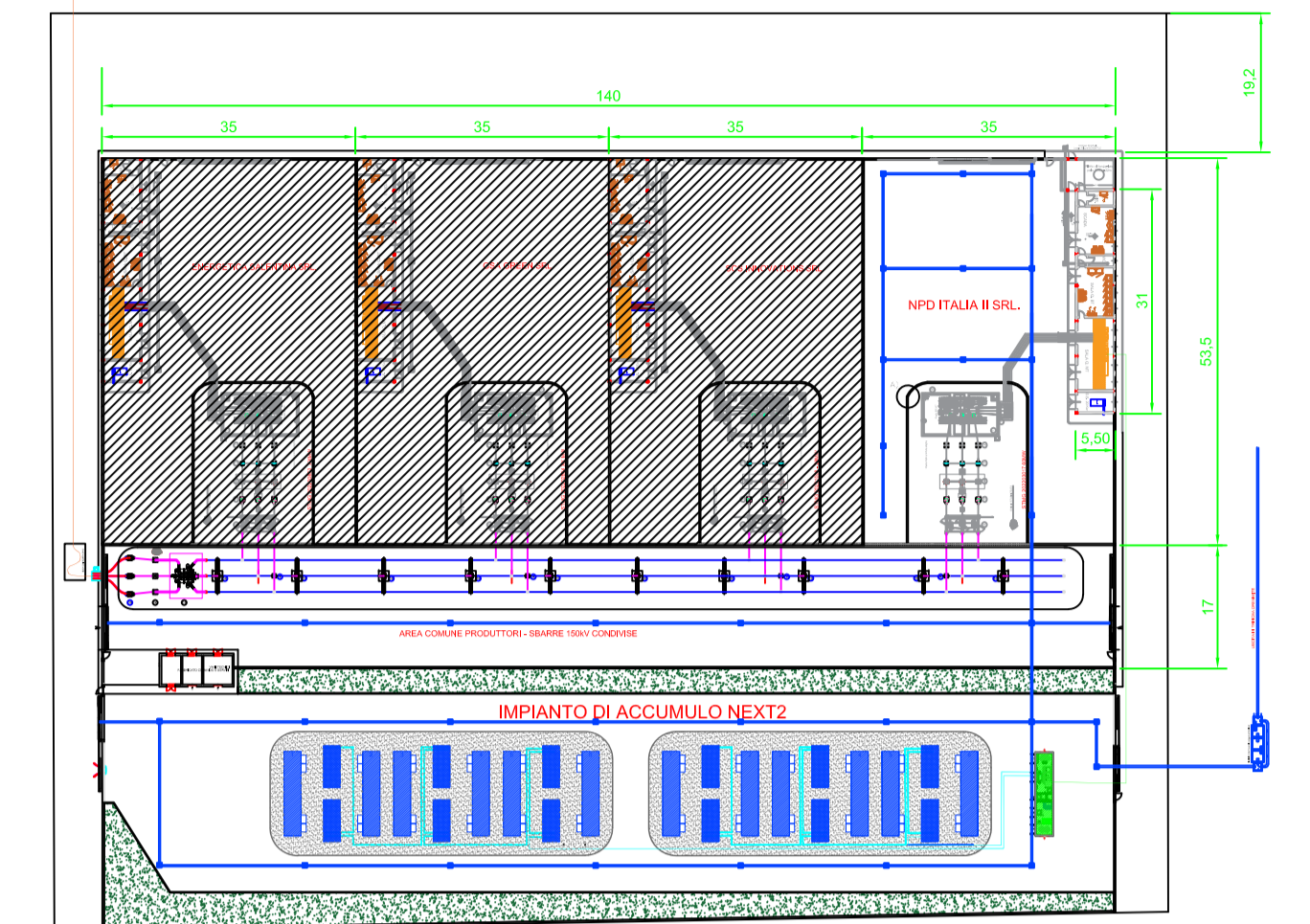
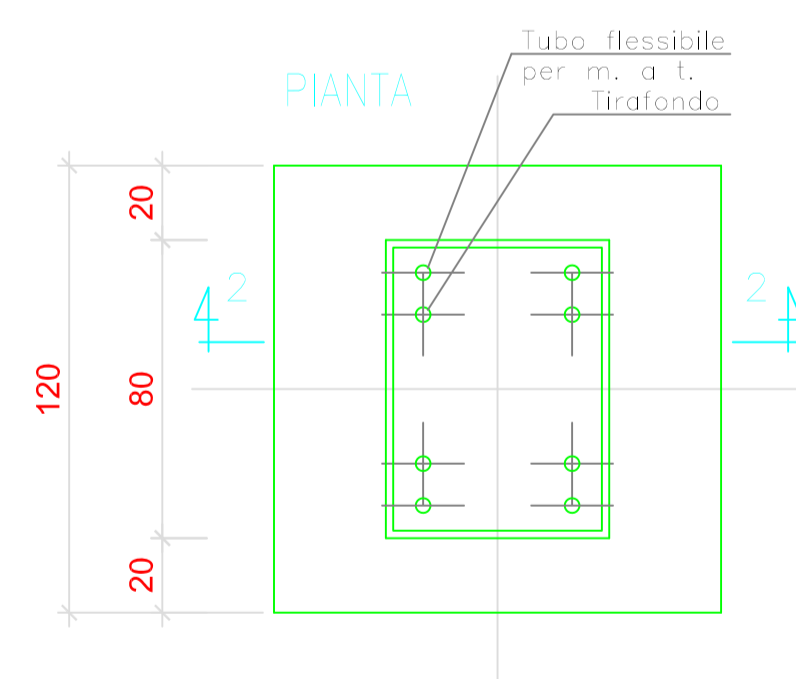
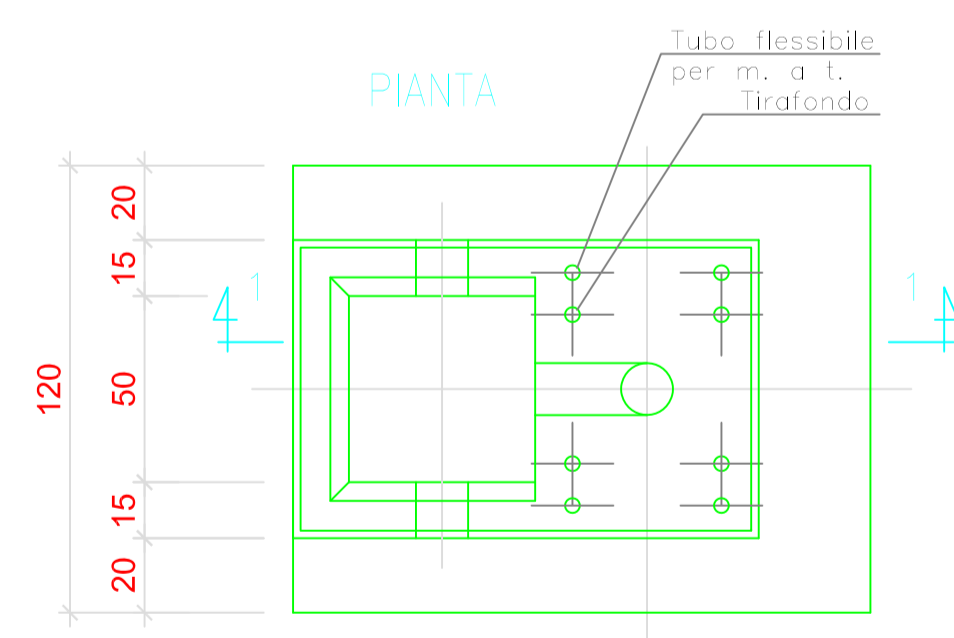
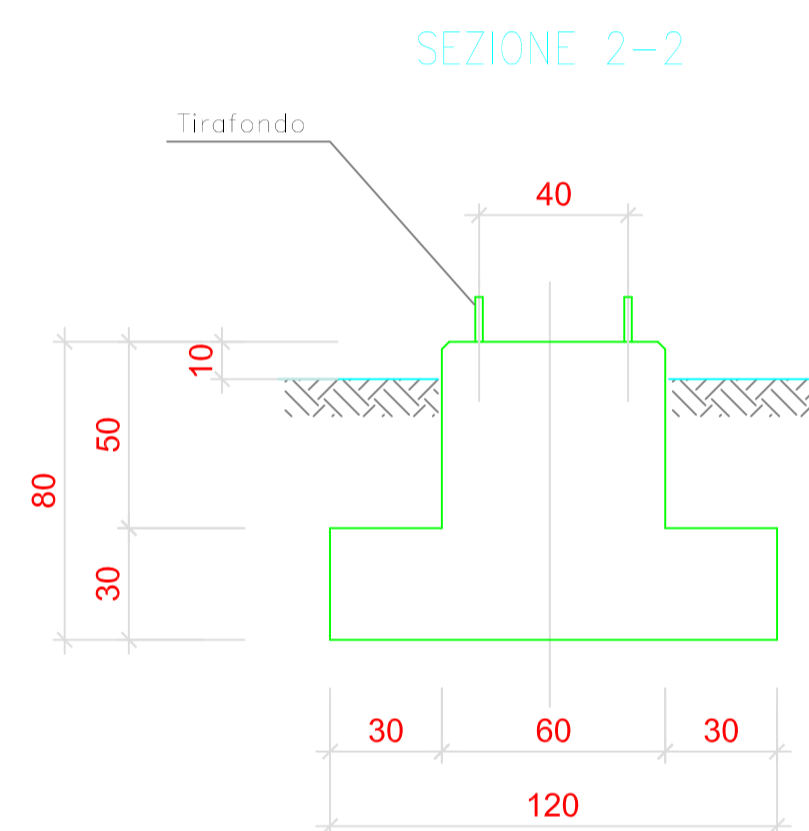
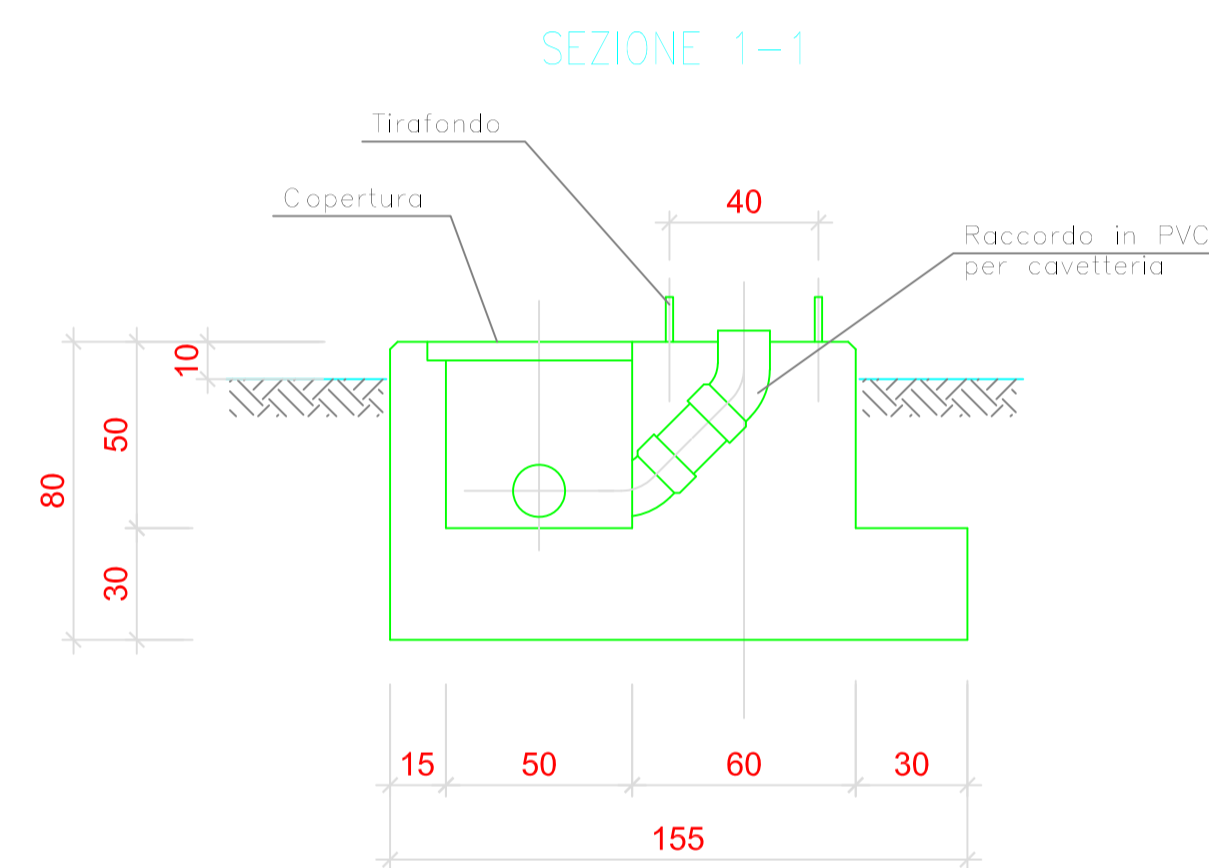


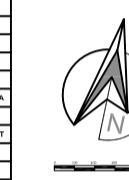
FONDAZIONI APPARECCHIATURE UNIPOLARI

(TA-TV)

(Portale sbarre h=7MT - Scaricatori AT - Isolatori AT)



Legenda	Simbolo	Descrizione
1	[Symbol]	Concrete
2	[Symbol]	Reinforcement
3	[Symbol]	Steel
4	[Symbol]	Insulation
5	[Symbol]	Waterproofing
6	[Symbol]	Gravel
7	[Symbol]	Soil
8	[Symbol]	Foundation
9	[Symbol]	Foundation
10	[Symbol]	Foundation
11	[Symbol]	Foundation
12	[Symbol]	Foundation
13	[Symbol]	Foundation
14	[Symbol]	Foundation
15	[Symbol]	Foundation
16	[Symbol]	Foundation
17	[Symbol]	Foundation
18	[Symbol]	Foundation
19	[Symbol]	Foundation
20	[Symbol]	Foundation



Regione Puglia

COMUNE DI SAN PANCRAZIO SALENTINO(BR) - SALICE SALENTINO(LE)
AVETRANA(TA) - ERCHIE(BR)

PROGETTO PER LA REALIZZAZIONE DI IMPIANTO PER LA PRODUZIONE DI ENERGIA ELETTRICA DA FONTI RINNOVABILI, NONCHE' OPERE CONNESSE ED INFRASTRUTTURE, DI POTENZA NOMINALE PARI A 36 MW ALIMENTATO DA FONTE EOLICA, CON ANNESSO SISTEMA DI ACCUMULO INTEGRATO DI POTENZA PARI A 24 MW, PER UNA POTENZA IN IMMISSIONE PARI A 60MW DENOMINATO IMPIANTO "NEXT2"

PROGETTO PARCO EOLICO "NEXT2"

Codice Regionale AU: CY53TR6

Tav.:	Titolo:
4_28c	CABINA DI CONNESSIONE 30/150kV Fondazioni apparecchiature unipolari

Scala:	Formato Stampa:	Codice Identificatore Elaborato
1:20	A1	CY53TR6_NPDI2_ERC_4_28c_ElaboratoGrafico

Progettazione: QMSOLAR s.r.l. Via Guglielmo Marconi scala C n.156 - Cap 72023 MESAGNE (BR) P.IVA 02683290742 - qmsolar.srl@pec.it Amm.re unico Ing. Francesco Masilla	Committente: NPD Italia II s.r.l. Gallie Passerella n.2 - Cap 20122 MILANO P.IVA 11987560965 - email: npditalia@legalmail.it
Gruppo di progettazione: MSC Innovative Solutions s.r.l.s - Via Militia 55 - 73100 LECCE (LE) P.IVA 05030190754 - msc.innovativesolutions@gmail.com Ing. Santo Masilla - Responsabile Progetto	Indagini Specialistiche :

Data Progetto	Motivo	Redatto:	Controllato:	Approvato:
15/09/2023	Prima versione	F.M.	S.M.	NPD Italia II srl