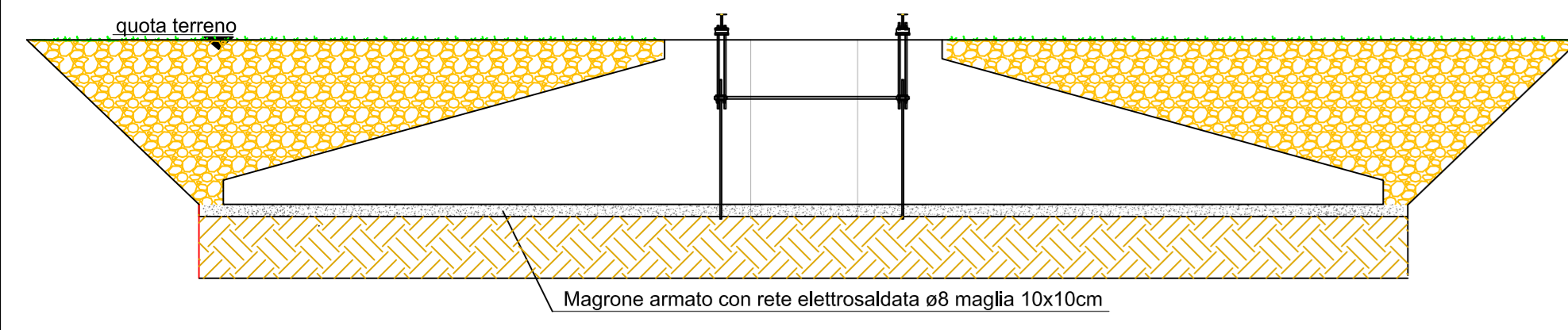
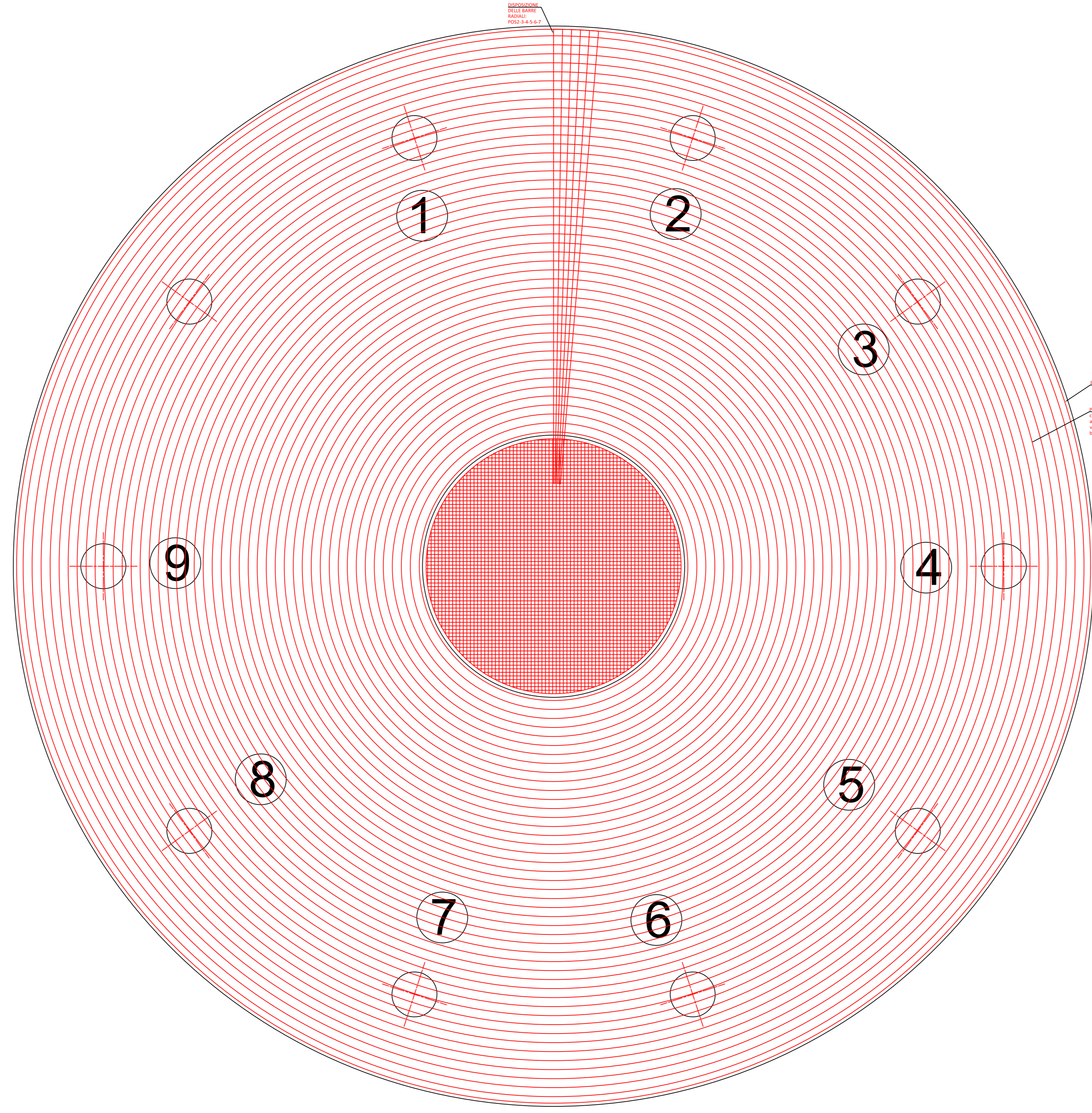


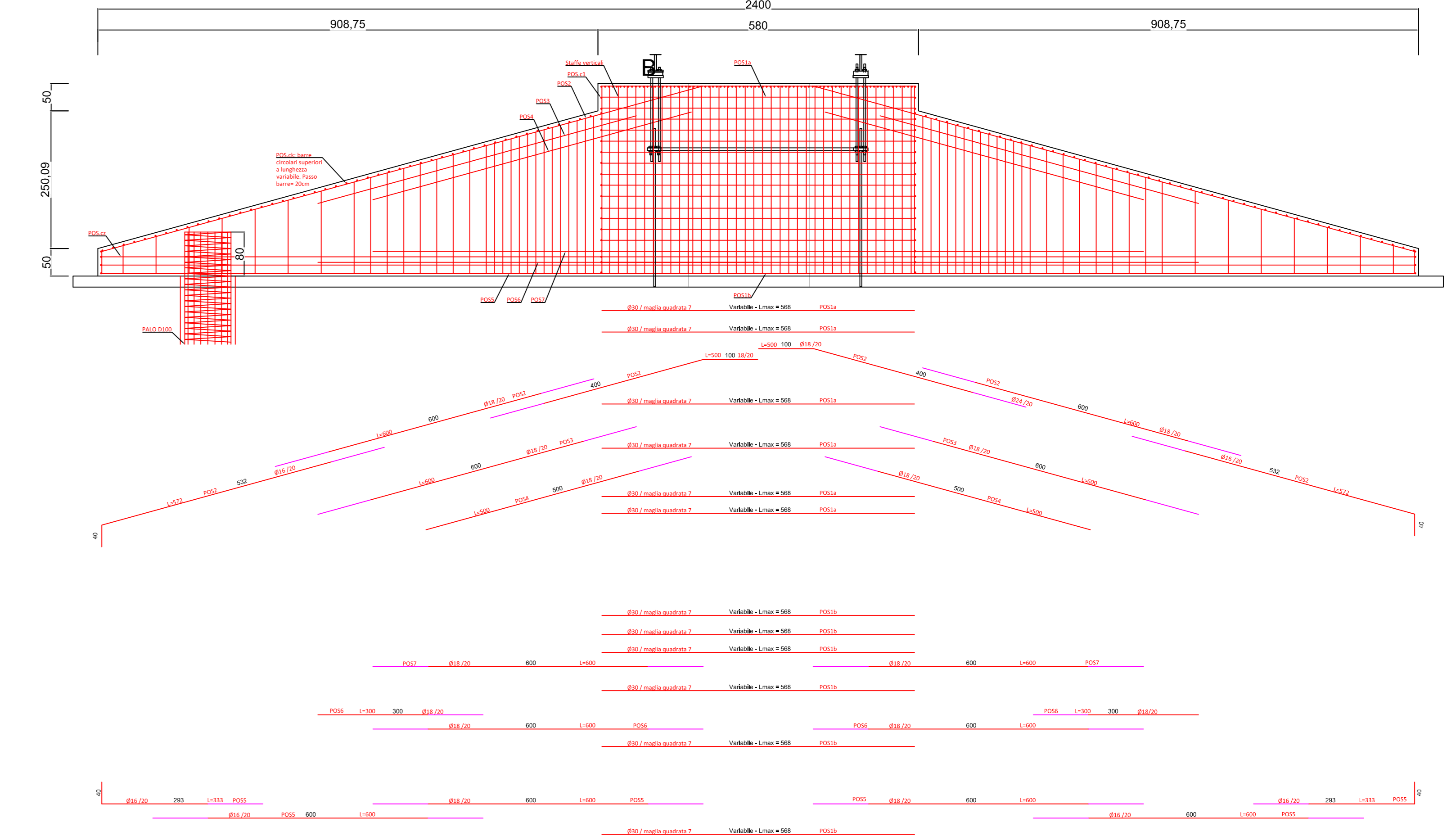
SEZIONE PLINTO DI FONDAZIONE: ARCHITETTONICO



PIANTA PLINTO DI FONDAZIONE: STRUTTURALE



SEZIONE PLINTO DI FONDAZIONE: STRUTTURALE



TIPOLOGIA PALI DI FONDAZIONE	
Diametro 100 cm	
Profondità perforazione 30,00 ml	
Armatura 16 ferri Ø18 longitudinali, staffe a spirale Ø12/10cm	
Anelli di irrigidimento Ø16/200cm	
Copriterra 7 cm	
CARATTERISTICHE DEI MATERIALI	
Armatura in acciaio ad aderenza maggiorata B450C	80.000 Kg
Malta strutturale C110/135	
Calcestruzzo per pali trivellati C25/30	237 mc/palo
Calcestruzzo per strutture C35/45	817 mc
Magrone sottofondo C12/15	99 mc
VOLUME DI SCAVO	
Reintegro	1309 mc

Regione Puglia
 COMUNE DI SAN PANCRAZIO SALENTINO(BR) - SALICE SALENTINO(LE)
 AVETRANA(TA) - ERCHIE(BR)

PROGETTO PER LA REALIZZAZIONE DI IMPIANTO PER LA PRODUZIONE DI ENERGIA ELETTRICA DA FONTI RINNOVABILI, NONCHÉ OPERE CONNESSE ED INFRASTRUTTURE, DI POTENZA NOMINALE PARI A 36 MW ALIMENTATO DA FONTE EOLICA, CON ANNESSO SISTEMA DI ACCUMULO INTEGRATO DI POTENZA PARI A 24 MW, PER UNA POTENZA IN IMMISSIONE PARI A 60MW DENOMINATO IMPIANTO "NEXT2"

PROGETTO
 PARCO EOLICO "NEXT2"

Tipologia: PLINTO AEROGENERATORE
 Opere in calcestruzzo armato - tipologia armatura

Scala: Formato Stampare Codice Identificativo Elaborato

1:100 A0 CYS3TR6_NPD12_ERC_4_29c_ElaboratoGrafico

Progettazione: **QMSOLAR s.r.l.**
 Via S. Maria Maddalena, 10 - 70021 Mottola (BR)
 Tel. 0884/270701 - Fax 0884/270702
 Email: info@qmsolar.it - www.qmsolar.it

Completamento: **NPD Italia II s.r.l.**
 Via S. Maria Maddalena, 10 - 70021 Mottola (BR)
 Tel. 0884/270701 - Fax 0884/270702
 Email: info@npditalia.it - www.npditalia.it

Autore	Relatore	Verificatore	Consulente	Approvato

