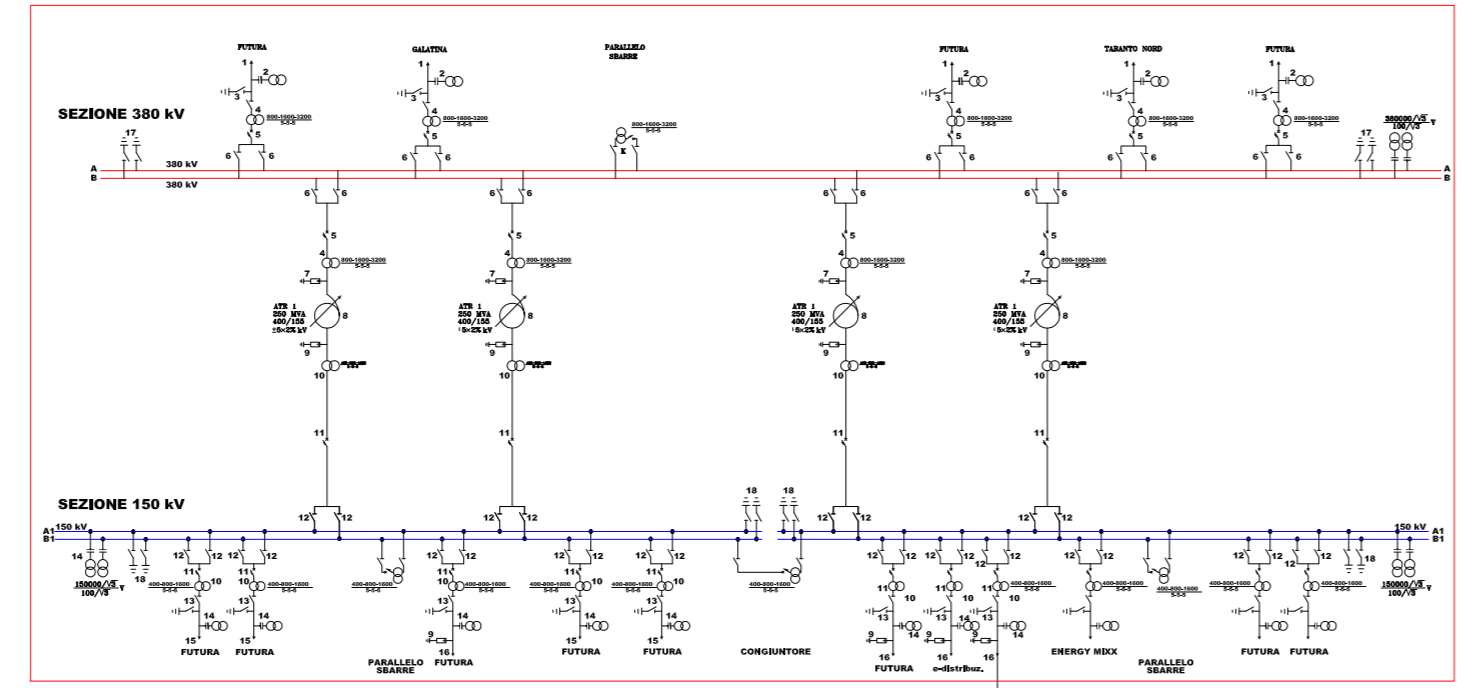
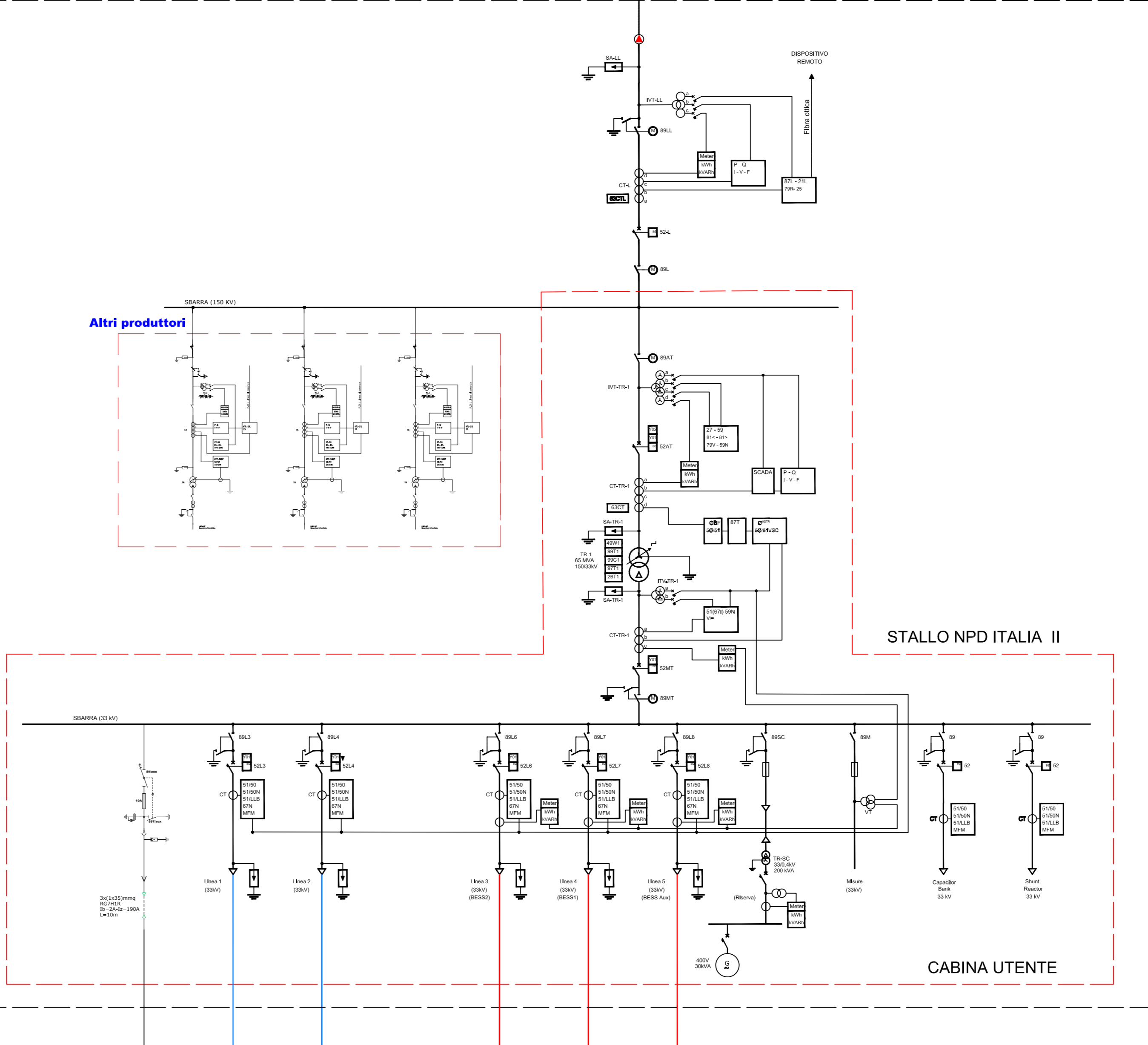


FUTURA STAZIONE ELETTRICA SATELLITE
"AVETRANA" - TERNA - (380/150KV)

FUTURA STAZIONE ELETTRICA SATELLITE
"AVETRANA" - TERNA - (380/150KV)



SOTTOSTAZIONE ELETTRICA UTENTE



CONFIGURAZIONE IMPIANTO

Previsione	36.000 kW
Storage	24.000 kW - 96MWh
WTG	Siemens-Gamesa S6170 6.0MW - H115m
Potenza singola WTG	6000 kW
# WTG	6

SIMBOLI

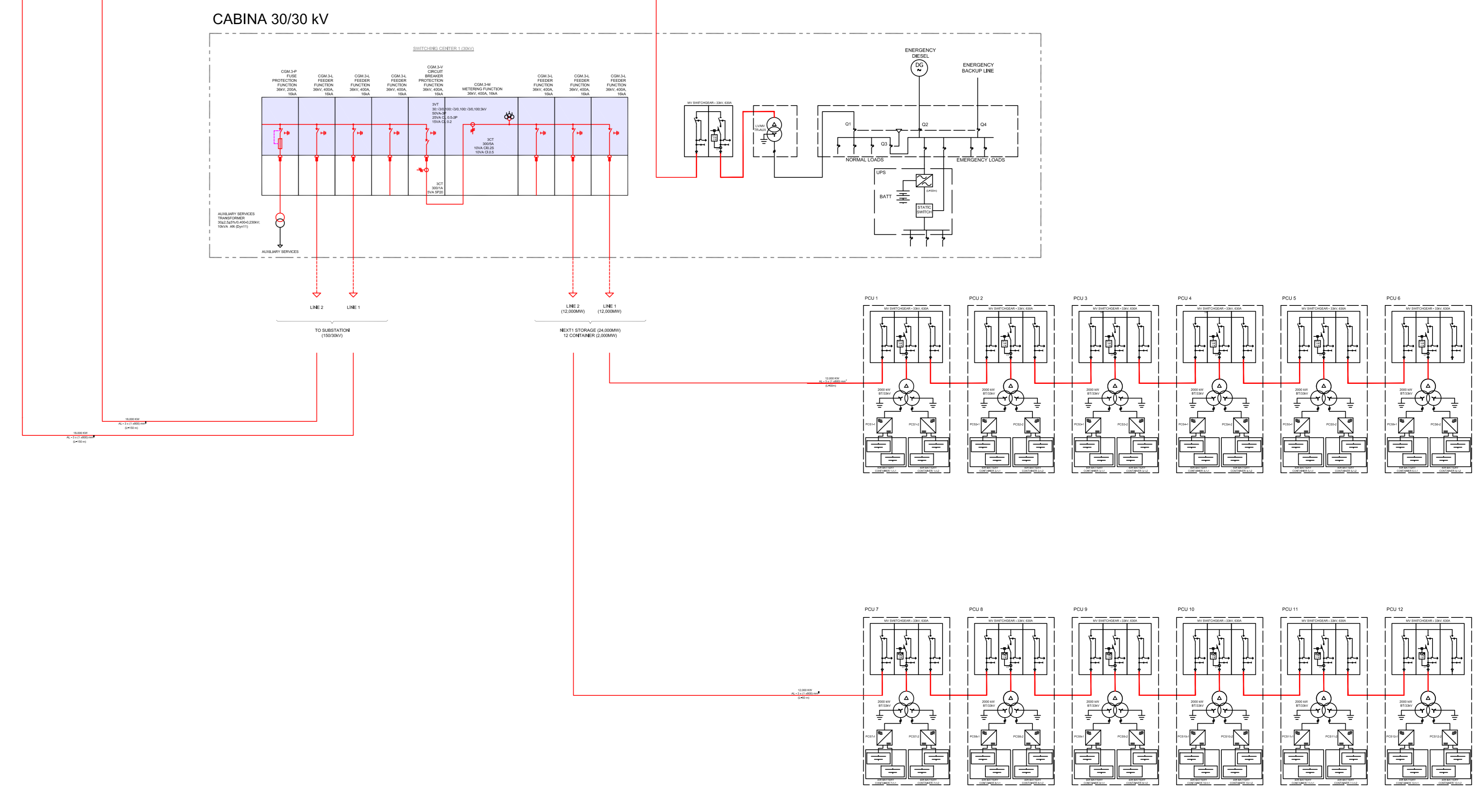
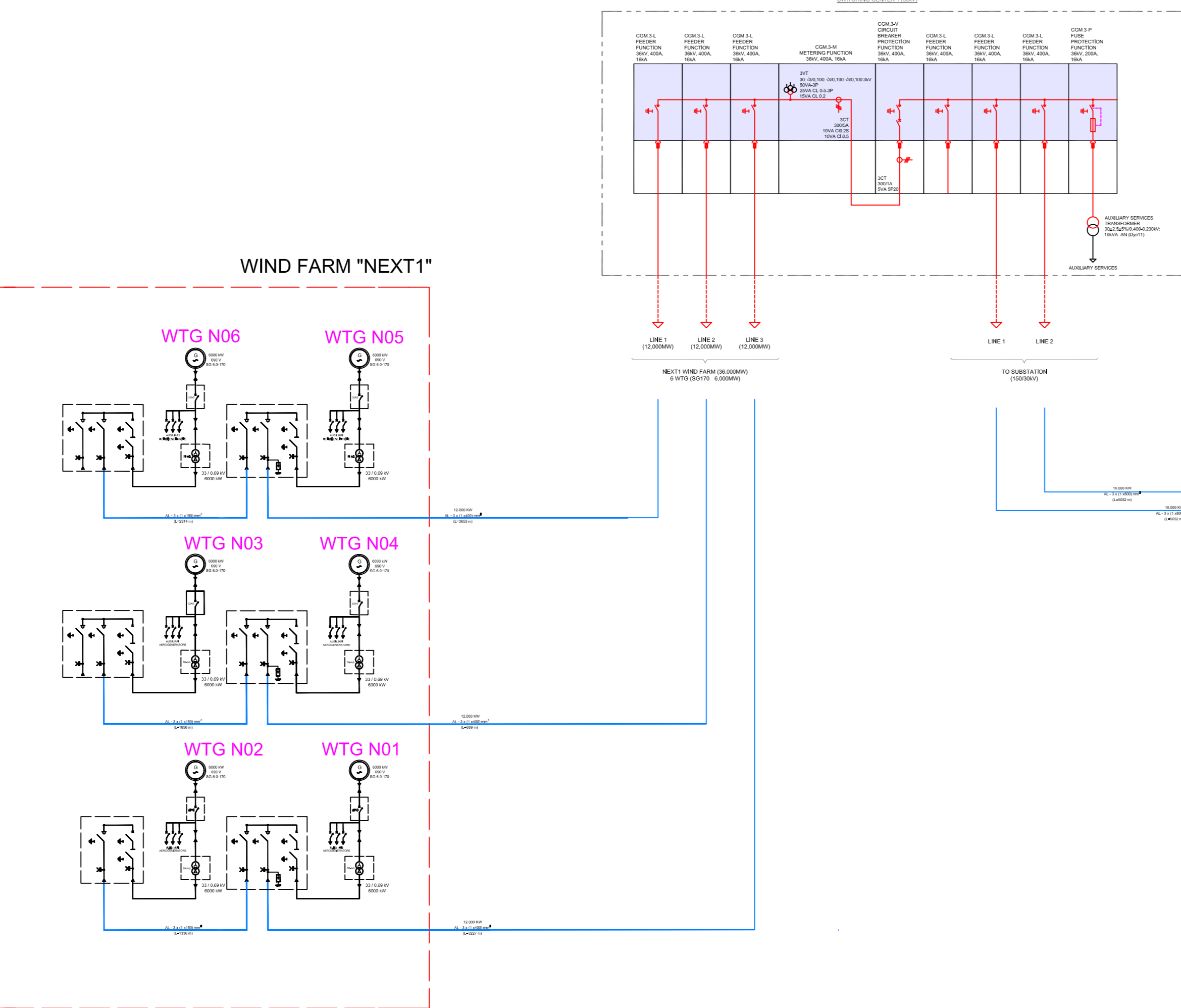
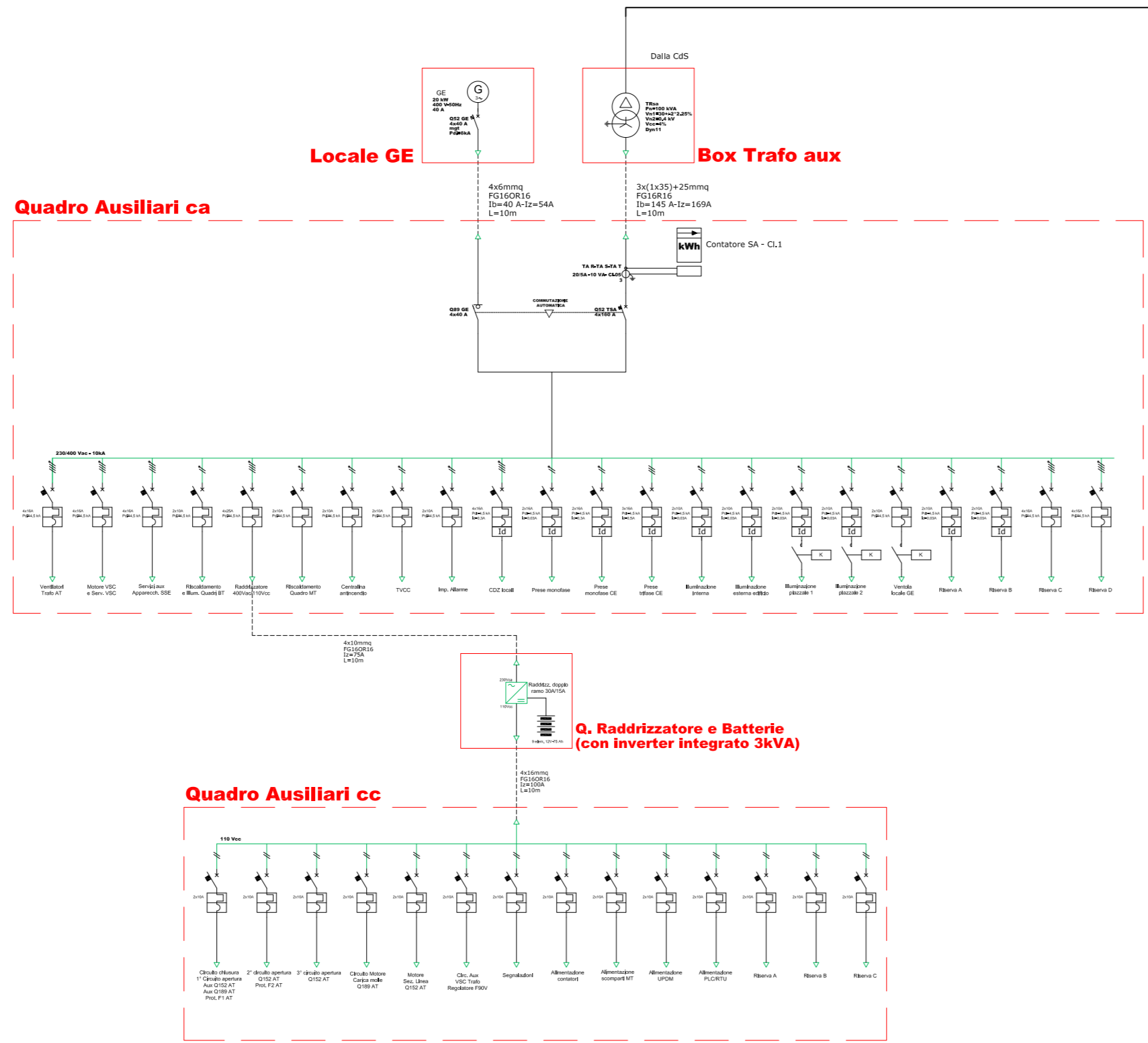
- INTERRUITTORE AT CON COMANDO MOTORIZZATO
- SEZIONATORE MOTORIZZATO CON INTERBLOCCO LAVE DI TERRA
- SCARICATORI
- TRASFORMATORI DI TENSIONE
- TRASFORMATORI DI CORRENTE
- TRASFORMATORI DI POTENZA
- GRUPPO ELETTROGENO
- FUSIBILE
- TERMINALE CAVI/AT

LEGENDA FUNZIONI DI PROTEZIONE

27	MINIMA TENSIONE
50	MAXIMA CORRENTE INSTANTANEA
51	MAXIMA CORRENTE DEFINITA
51N	EGUAGLIO A TERRA TEMPO DEFINITO
52V0	MAXIMA TENSIONE RESIDUA
67N	DIREZIONALE O A TERRA
801	PROTEZIONE MANCANTENSIONE AUSILIARIA
81	PROTEZIONE SENSIBILIZZAZIONE A TERRA
87TR	DIFERENZIALE DI TRASFORMATORE
88	DEPOSITIVO DI BLOCCO
90	DEPOSITIVO DI REGOLAZIONE VARIATORE SOTTO CARICO
2ETR	TEMPERATURA OLIO TRASFORMATORE
87TR	BUCI-HOLZ TRASFORMATORE
87TR	LEVELLO OLIO TRASFORMATORE
87VSC	LEVELLO OLIO VARIATORE SOTTO CARICO DEL TRASFORMATORE
87VSC	BUCI-HOLZ VARIATORE SOTTO CARICO DEL TRASFORMATORE
63	PRESISSIONE OLIO TRASFORMATORE

LEGENDA FUNZIONI DI MISURA

CO5	FAZIONE DI POTENZA
F	FREQUENZA
I	CORRENTE
P	POTENZA ATTIVA
Q	POTENZA REATTIVA
V	TENSIONE
W3	ENERGIA ATTIVA
W3R	ENERGIA REATTIVA



Regione Puglia
COMUNE DI SAN PANCRAZIO SALENTINO(BR) - SALICE SALENTINO(LE)
AVETRANA(TA) - ERCHIE(BR)

PROGETTO PER LA REALIZZAZIONE DI IMPIANTO PER LA PRODUZIONE DI ENERGIA ELETTRICA DA FONTI RINNOVABILI, NONCHÉ OPERE CONNESSE ED INFRASTRUTTURE, DI POTENZA NOMINALE PARI A 36 MW ALIMENTATO DA FONTE EOLICA, CON ANNESSO SISTEMA DI ACCUMULO INTEGRATO DI POTENZA PARI A 24 MW, PER UNA POTENZA IN IMMISSIONE PARI A 60MW DENOMINATO IMPIANTO "NEXT2"

PROGETTO
PARCO EOLICO "NEXT2"
Codice Regionale AU: CY53TR6

Tav.: 5_33
Titolo: SCHEMA UNIFILARE GENERALE

Scala: n.d.
Formato Stampa: A0
Codice Identificatore Elaborato: CY53TR6_NPD12_ERC_5_33_ElaboratoGrafico

Progettazione: **QMSOLAR s.r.l.**
Via S. Maria Maddalena s.n.c. s.l.s. - Cap. 72023 MEDAGNE (BR)
P. IVA 02482701212 - univest@qmsolar.it
Progetto: **NPD Italia II s.r.l.**
Via S. Maria Maddalena s.n.c. s.l.s. - Cap. 72023 MEDAGNE (BR)
P. IVA 02482701212 - univest@qmsolar.it
Progetto: **NPD Italia II s.r.l.**
Via S. Maria Maddalena s.n.c. s.l.s. - Cap. 72023 MEDAGNE (BR)
P. IVA 02482701212 - univest@qmsolar.it

Data Progetto:	15/09/2023	Rev:	01	Relato:	F.M.	Controllato:	S.M.	Approvato:	NPD Italia II s.r.l.
----------------	------------	------	----	---------	------	--------------	------	------------	----------------------

SCHEMA UNIFILARE