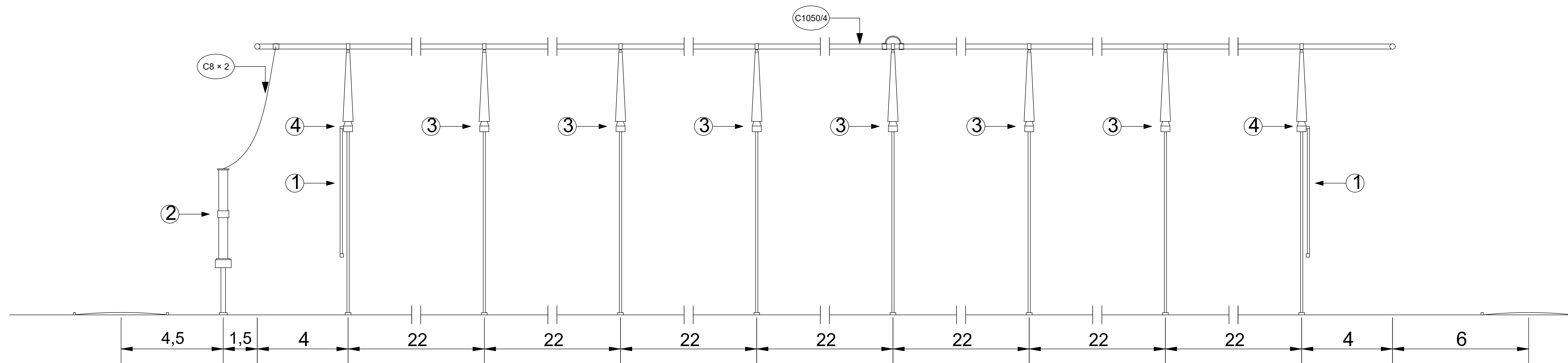


Unificazione Terna	
Codifica: D0010	Livello di tensione: 380 kV
Stallo: disposizione complessiva di un sistema di sbarre	



Elenco componenti		
rif.	codice	descrizione
1	Y14	Sezionatore di terra sbarre 380 kV
2	Y41	Trasformatore di tensione 380 kV
3	Y74	Elemento tripolare di sostegno sbarre 380 kV
4	Y77	Elemento tripolare terminale di sostegno sbarre 380 kV
■	C8x....	Conduttore a corda in Al 41.1mm x nr. conduttori
■	C1050/4	Conduttore tubolare in Al OD/ID 220/207mm

Regione Puglia
 COMUNE DI SAN PANCRAZIO SALENTINO(BR) - SALICE SALENTINO(LE)
 AVETRANA(TA) - ERCHIE(BR)

PROGETTO PER LA REALIZZAZIONE DI IMPIANTO PER LA PRODUZIONE DI ENERGIA ELETTRICA DA FONTI RINNOVABILI, NONCHE' OPERE CONNESSE ED INFRASTRUTTURE, DI POTENZA NOMINALE PARI A 36 MW ALIMENTATO DA FONTE EOLICA, CON ANNESSO SISTEMA DI ACCUMULO INTEGRATO DI POTENZA PARI A 24 MW, PER UNA POTENZA IN IMMISSIONE PARI A 60MW DENOMINATO IMPIANTO "NEXT2"

PROGETTO PARCO EOLICO "NEXT2"
 Codice Regionale AU: CYS3TR6

Tav.: 7_48
 Titolo: SE SATELLITE SEZIONE SBARRE 380 kV

Scala: 1:400
 Formato Stamp: A0
 Codice Identificatore Elaborato: CYS3TR6_NPD12_ERC_7_48_ElaboratoGrafico

Progettazione: QMSOLAR s.r.l. Via Scipione Manfredonia C. 1/100 - Cap 71023 MESSAGNE (BR) P. IVA 02052020210 - www.qmsolar.it Amm.re unico Ing. Francesco Masella Gruppo di progettazione: ING. Alessandro Sica (Amministratore S.r.l.s.) - Via Miras 55 - 73100 LECCE (LE) P. IVA 07531070734 - email: alessandro.sica@qmsolar.it Ing. Sante Masella - Responsabile Progetto	Comittente: NPD Italia II s.r.l. Salvia, Panserra 2/2 - Cap 20122 MILANO P. IVA 01967600963 - email: info@npditalia.it
---	---

Data Progetto	Modo	Redatto	Contratto	Approvato
15/09/2023	Prima versione	F.M.	S.M.	NPD Italia II s.r.l.