

Regione Puglia

COMUNE DI SAN PANCRAZIO SALENTINO (BR) - SALICE SALENTINO (LE)
AVETRANA (TA) - ERCHIE (BR)

**PROGETTO PER LA REALIZZAZIONE DI IMPIANTO PER LA
PRODUZIONE DI ENERGIA ELETTRICA DA FONTI RINNOVABILI,
NONCHE' OPERE CONNESSE ED INFRASTRUTTURE, DI POTENZA
NOMINALE PARI A 36 MW ALIMENTATO DA FONTE EOLICA,
CON ANNESSO SISTEMA DI ACCUMULO INTEGRATO DI POTENZA
PARI A 24 MW, PER UNA POTENZA IN IMMISSIONE PARI A 60MW
DENOMINATO IMPIANTO "NEXT2"**

PROGETTO PARCO EOLICO "NEXT2"

Codice Regionale AU: CY53TR6

Tav.:	Titolo:
R03	PROFILO LOCALIZZATIVO DEL PROGETTO

Scala:	Formato Stampa:	Codice Identificatore Elaborato
s.c.	A4	O3Q5NM4_NPDI2_GUA_R03_ProfiloLocalizzativo

Progettazione:	Committente:
QMSOLAR s.r.l. Via Guglielmo Marconi scala C n.166 - Cap 72023 MESAGNE (BR) P.IVA 02683290742 - qmsolar.srls@pec.it Amm.re unico Ing. Francesco Masilla Gruppo di progettazione: MSC Innovative Solutions s.r.l.s - Via Milizia 55 - 73100 LECCE (LE) P.IVA 05030190754 - msc.innovativesolutions@gmail.com Ing. Santo Masilla - Responsabile Progetto	NPD Italia II s.r.l. Galleria Passarella, 2, Cap - 20122 MILANO P.IVA 11987560965 - email: npditaliaii@legalmail.it
Indagini Specialistiche :	

Data Progetto	Motivo	Redatto:	Controllato:	Approvato:
15/09/2023	Prima versione	F.M.	S.M.	NPD Italia II srl

Profilo localizzativo

Il progetto di Parco Eolico prevede la realizzazione di 6 aerogeneratori posizionati in un'area agricola nel territorio comunale di San Pancrazio Salentino (BR) e Salice Salentino (LE) a sud-ovest del centro abitato del Comune di San Pancrazio Salentino (BR).

Rispetto all'area di impianto gli abitati più vicini sono¹:

- Torre Santa Susanna (BR) Km 5,30 a Ovest dell'aerogeneratore N01
- Erchie (BR) 3,70 Km a Ovest dell'aerogeneratore N01
- Manduria (TA) 11,6 km a Ovest dell'aerogeneratore N04;
- Avetrana(TA) 6,10 km a Sud-Ovest dell'aerogeneratore N06;
- San Pancrazio Salentino (BR) 2,60 km a Nord dell'aerogeneratore N05;
- San Pancrazio Salentino (BR) 2,90 km a Est dell'aerogeneratore N03;
- San Pancrazio Salentino (BR) 2,06 km a Est dell'aerogeneratore N02;

La distanza dalla costa Ionica è di circa 10,30 km dal più vicino aerogeneratore N06;

la distanza dalla costa adriatica è di circa 20,50 km dal più vicino aerogeneratore N02;

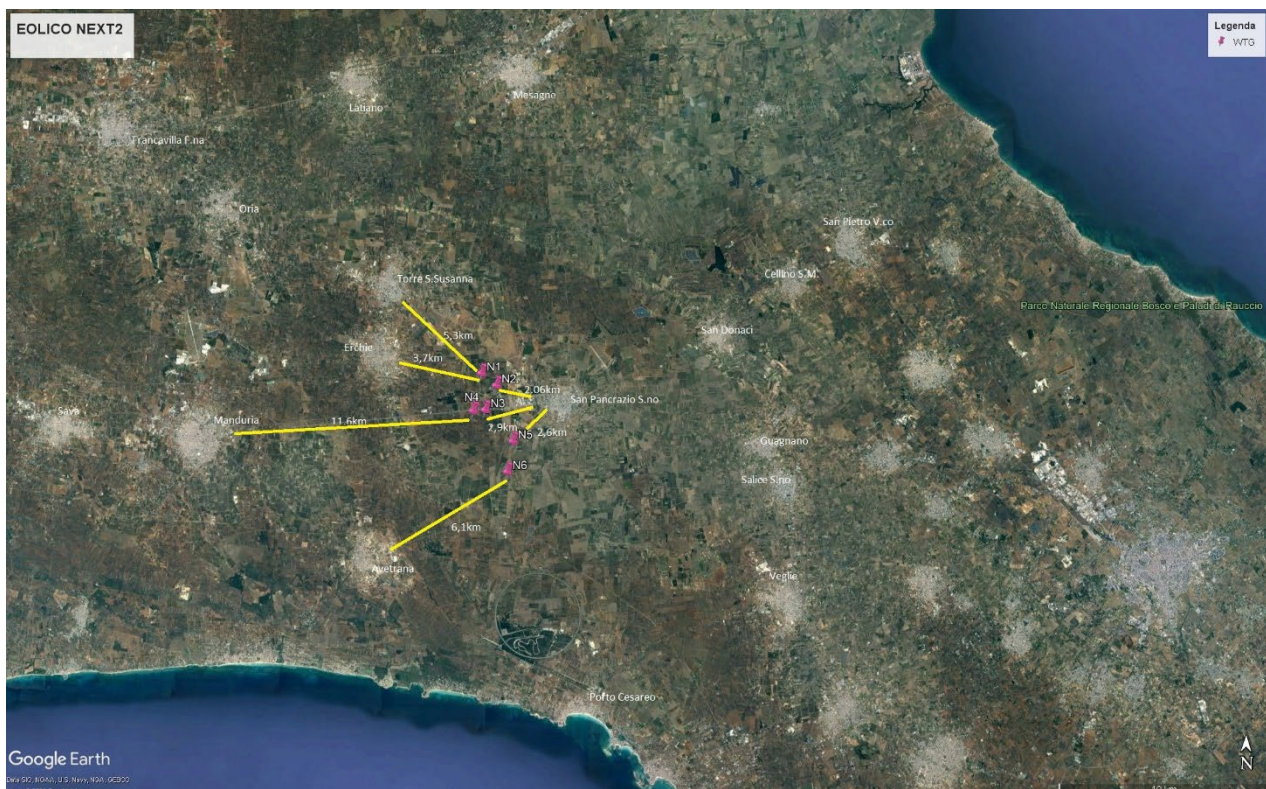




Fig.1 Distanza dai centri abitati

¹ b) DM 10/9/2010 – art. 5.3 b) Misure di Mitigazioni: minima distanza di ciascun aerogeneratore dai centri abitati individuati dagli strumenti urbanistici vigenti non inferiore a 6 volte l'altezza massima dell'aerogeneratore (1200 m);

	Profilo localizzativo		
	CY53TR6_NPD12_ERC_R03_ProfiloLocalizzativo	Rev. 0	

Come da soluzione tecnica e da progetto di connessione validato da TERNA S.p.a., è previsto che la connessione alla Rete di Trasmissione Nazionale avvenga in corrispondenza del nodo rappresentato dalla futura SE TERNA SATELLITE di AVETRANA(TA), da collegarsi con raccordo aereo 380 kV all'esistente STAZIONE ELETTRICA DI ERCHIE(BR), tramite SSE di trasformazione e consegna. Il cavidotto in media tensione di connessione Parco Eolico – SSE Utente sarà interrato ed interesserà i territori comunali di San Pancrazio Salentino (BR), Salice Salentino (BR), Erchie(BR), Avetrana(TA). La connessione tra SSE Utente - SE SATELLITE IN AVETRANA(TA) avverrà in cavo interrato AT a 150 kV ed avrà una lunghezza di circa 158 m.

L'Area di Intervento propriamente detta è delimitata:

- a ovest dal confine provinciale Taranto – Brindisi, tra i territori comunali di San Pancrazio Salentino (BR) ed Avetrana;
- a nord dal confine provinciale Brindisi, dal territorio comunale di Torre Santa Susanna (BR);
- a sud dai Comuni di Salice Salentino, Guagnano e Veglie in provincia di Lecce;
- l'impianto è posto in un'area quadrangolare delimitata approssimativamente a Sud dalla SP107 che confluisce nell'abitato di Salice Salentino (LE) nonche' a Ovest da SP144, a est dalla SP109, a nord dalla SP68, a ovest dalla SS 7 ter Taranto-Lecce. La costa ionica si attesta ad una distanza di 10,30 Km dalla piu' vicina WTG N06 ubicata nel Comune di Salice Salentino (LE).

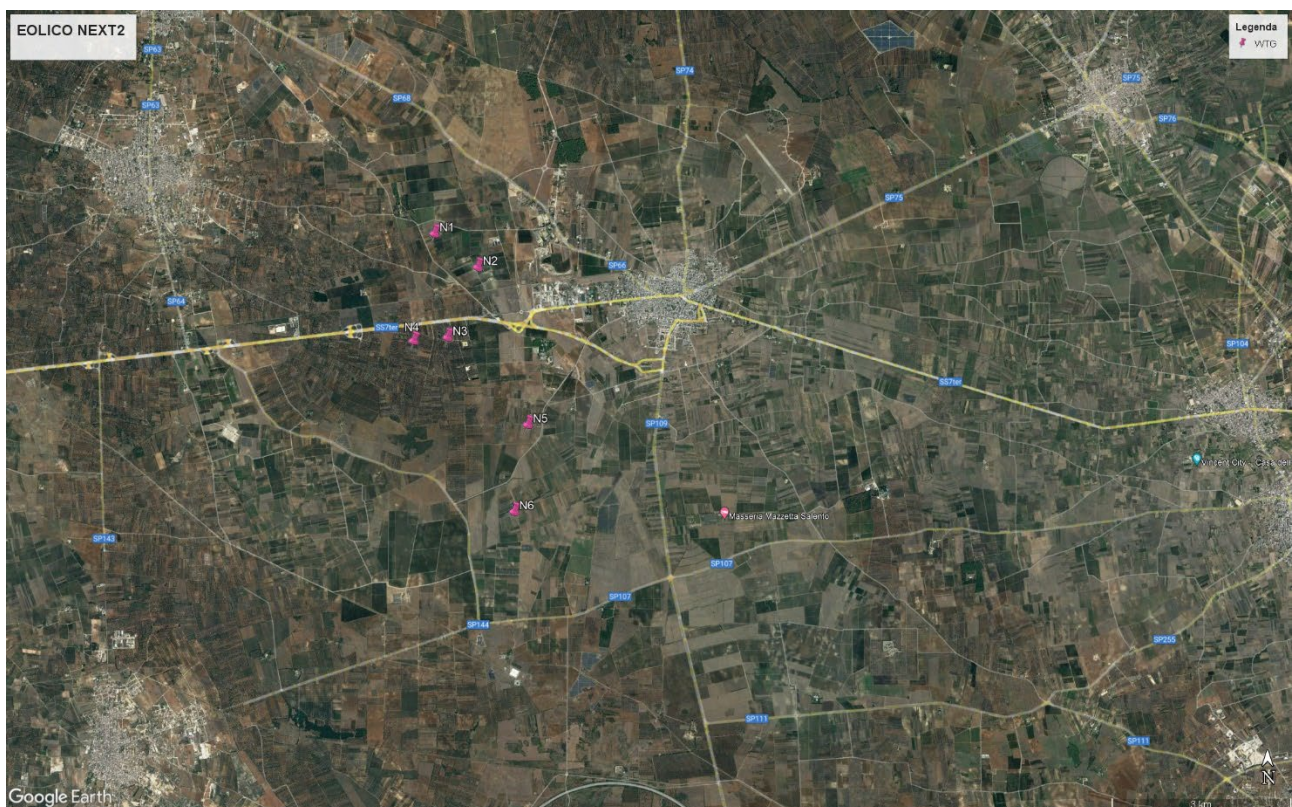


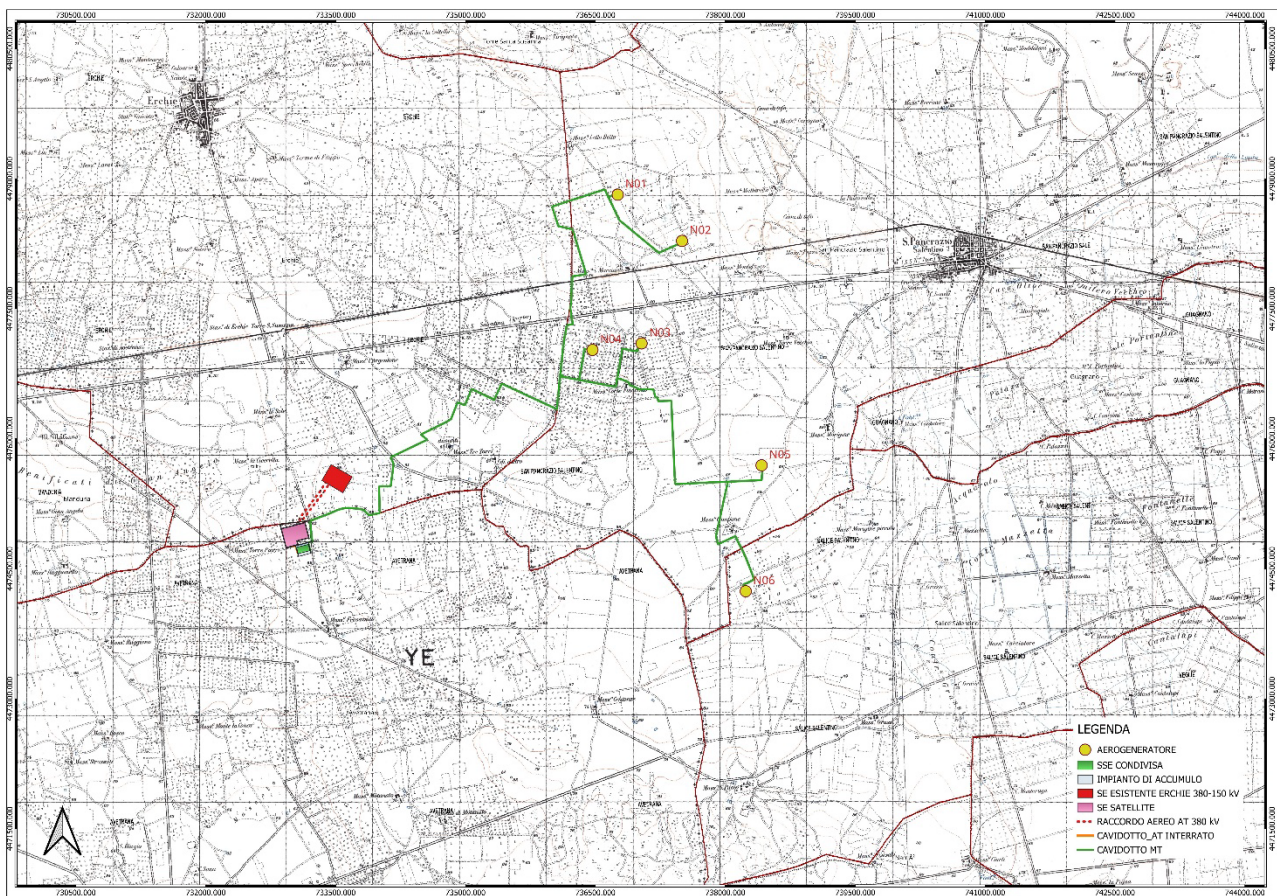
Fig.2 Ubicazione impianto eolico rispetto a strade provinciali e statali



Le masserie piu vicine sono:

1. *Masseria l'Argentone, in agro di Erchie(Br): 2795 m dall'aerogeneratore n. N04*
2. *Masseria la Cicirella, in agro di Erchie(Br): 4065. m dall'aerogeneratore n. N.04*
3. *Masseria Marcianti, in agro di San Pancrazio Salentino(Br): 647 m dalla WTG n. N.02*
4. *Masseria Lello Bello, in agro di San Pancrazio Salentino(Br): 714 m dalla WTG n. N.01*
5. *Masseria Morigine, in agro di San Pancrazio Salentino(Br): 848 m dalla WTG n. N.05*
6. *Masseria Caragnoli, in agro di San Pancrazio Salentino(Br): 2128 m dalla WTG n. N.02*
7. *Masseria Tirignola, in agro di Torre Santa Susanna(Br): 2047 m dalla WTG n. N.01*
8. *Masseria Centonze, in agro di Avetrana(Ta): 2010 m dalla WTG n. N.06*
9. *Masseria San Paolo, in agro di Salice Salentino(Le): 2225 m dalla WTG n. N.06*
10. *Masseria Torre Vecchia, in agro di San Pancrazio Salentino(Br): 1704 m dalla WTG N.05*

I punti sensibili piu' vicini segnalati dal PPTR:

11. *Cripta di S.Leonardo, in agro di Torre S.Susanna(Br): 3866 m dalla WTG N.01*
12. *S.Antonio alla Macchia, in agro di San Pancrazio Salentino(Br): 2721 m dalla WTG N.01*
- 13.



	Profilo localizzativo		
	CY53TR6_NPDI2_ERC_R03_ProfiloLocalizzativo	Rev. 0	

Ubicazione NEXT2 su cartografia IGM

Si riportano di seguito le coordinate degli aerogeneratori di progetto nel sistema di riferimento UTM WGS84 Fuso 33.

WTG	X	Y	Z	Comune	Provincia	Contrada	Foglio	P.IIa
N01	736758	4478817	54,0	San Pancrazio Salentino	Brindisi	Lellobello	25	9
N02	737500	4478283	56,0	San Pancrazio Salentino	Brindisi	Marcianti	25	21
N03	737033	4477101	61,0	San Pancrazio Salentino	Brindisi	Cortefinocchio	37	161
N04	736466	4477026	63,0	San Pancrazio Salentino	Brindisi	Cortefinocchio	37	130
N05	738419	4475694	56,0	San Pancrazio Salentino	Brindisi	Campone	47	16
N06	738236	4474241	66,0	Salice Salentino	Lecce	Campone	6	76

Coordinate WGS84 Aerogeneratori ed opere connesse

WTG: N01

Comune di: San Pancrazio Salentino(BR) Foglio 25 p.IIa 9

Contrada: Lello Bello

Quota: 54,00 (m) s.l.m.

Coordinate: 736758(X) – 4478817(Y) WGS84 33N



Area WTG



WTG N01

Area agricola destinata a seminativo

WTG: N02

Comune di: San Pancrazio Salentino (BR) - Foglio 25 p.lla 21

Contrada: Marcianti

Quota: 56,00 (m) s.l.m.

Coordinate: 737500(X) – 4478283(Y) WGS84 33N



Area WTG



WTG N02

Area agricola destinata a seminativo

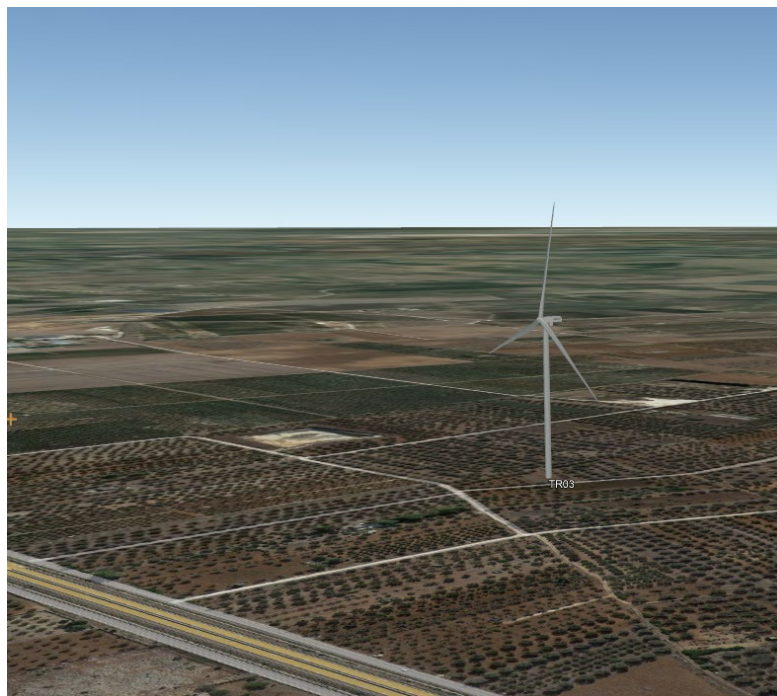
WTG: N03

Comune di: San Pancrazio Salentino (BR) - foglio 37 p.la 161

Contrada: Cortefinocchio

Quota: 61,00 (m) s.l.m.

Coordinate: 737033(X) – 4477101(Y) WGS84 33N



Area WTG



WTG N03

Area agricola destinata a seminativo parziale

WTG: N04

Comune di: San Pancrazio Salentino (BR) foglio 37 p.lla 130

Contrada: Cortefinocchio

Quota: 63,00 (m) s.l.m.

Coordinate: 736466(X) - 4477026(Y) WGS84 33N



Area WTG



WTG N04

Area agricola destinata a seminativo

WTG: N05

Comune di: San Pancrazio Salentino (BR) foglio 47 p.IIa 16

Contrada: Campone

Quota: 56 (m) s.l.m.

Coordinate: 738419(X) – 4475694(Y)



Area WTG



WTG N05

Area agricola destinata a seminativo

WTG: N06

Comune di: Salice Salentino (LE) Foglio 6 p.lla 76

Contrada: Campone

Quota: 66,00 (m) s.l.m.

Coordinate: 738236(X) - 4474241(Y) WGS84 33N



Area WTG



WTG N06

Area agricola destinata a seminativo



Immagine 3D Impianto eolico NEXT2