

INTEGRALE RICOSTRUZIONE PARCHI EOLICI "Volturara - Motta Montecorvino"
ADEGUAMENTO TECNICO IMPIANTO EOLICO MEDIANTE INTERVENTO DI REPOWERING DELLE TORRI ESISTENTI E RIDUZIONE NUMERICA DEGLI AEROGENERATORI

EDISON
 Edison Rinnovabili Spa
 Foro Buonaparte, 31 - 20121 Milano

VEGA sas
 ANGILOTTI GIOVANNI & ASSOCIATI A.R.L.
 Via S. Maria, 10 - 71022 Mottola (FG)
 Tel. Fax 0871 110100 - 110101
 E-Mail: d.antonio@vegasas.it

Arch. Antonio Demajo
 Via N. dell'Art. 45 - 71121 Foggia (FG)
 Tel. 0871 392211 - Fax 0871 322424
 E-Mail: a.demajo@gmail.com

Arch. Donora Marianna
 Via S. Maria, 10 - 71022 Mottola (FG)
 Tel. Fax 0871 110100 - 110101
 E-Mail: donora@vegasas.it

Studio di ingegneria Dott.ssa Ing. Antonella Giordano
 Via S. Maria, 10 - 71022 Mottola (FG)
 Tel. Fax 0871 110100 - 110101
 E-Mail: studio@vegasas.it

Dott. Forestale Luigi Lupo
 Via Marco Pagnola 47 - 71121 Foggia
 E-Mail: l.lupo@forestale.it

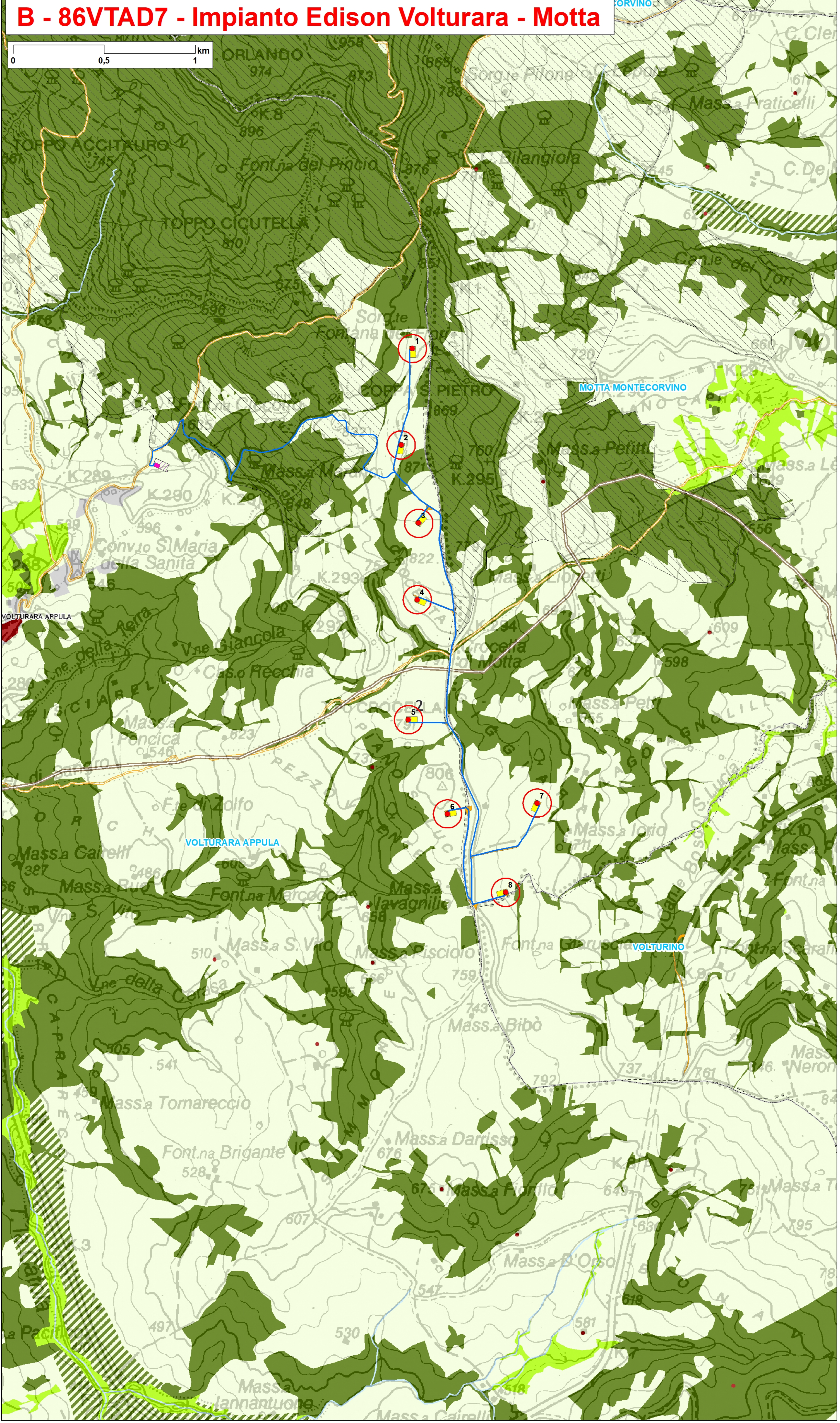
STUDIO INGEGNERIA ELETTRICA
 VEZZINA ed. Ing. Antonio
 Via S. Maria, 10 - 71022 Mottola (FG)
 Tel. Fax 0871 110100 - 110101
 E-Mail: studio@vegasas.it

Dott. Francesco Rossi
 Tel. 340 025188
 E-Mail: francesco.rossi@gmail.com

Progetto di integrale Ricostruzione di n. 1 impianto eolico composto da 8 aerogeneratori da 6,6 MW per una potenza complessiva di 52,8 MW nei Comuni di Volturara Appula - Motta Montecorvino ed opere di connessione nel comune di Volturara alle località "Coppa S. Pietro - Topo Crocella" con smantellamento di n. 19 aerogeneratori di potenza in esercizio pari a 11,4 MW.

OGGETTO: **B) Integrale Ricostruzione - Volturara - Motta Montecorvino**

00	Ottobre 2023	Emissione per progetto definitivo	VEGA	Arch. A. Demajo	Edison Rinnovabili Spa
Rev.	Data	Oggetto della revisione	Elaborazione	Verifica	Approvazione
Scala:	1:10 000	B) Integrale Ricostruzione - Volturara - Motta Montecorvino			
Formato:	Codice progetto AU_186VTAD7				



- Opere di progetto**
- WTG
 - Cavidotto
 - Ingombro d=155
 - Pianto
 - Piazzola
 - Strade
 - Stazione stente Edison
 - Stazione Elettrica
- Altre informazioni**
- Limiti comunali
- PTCP - Sistema di qualità**
- Beni culturali
 - Centri storici, nuclei storici non urbani, insediamenti storici
 - #Insediamenti storici non urbani di fondazione
 - #Nuclei storici non urbani
 - Tratturi principali
 - Via sacra langobardorum
 - Itinerari ciclopedonali principali
 - Corsi d'acqua
 - #SIC Marino
 - Aree marine protette
 - Laghi e bacini
 - Saline
 - Appartati dunari e spiagge
 - Boschi e arbusteti
 - Praterie xerofile
 - Aree di tutela dei caratteri ambientali e paesaggistici
 - #Pianure costiere
 - #Aree terrazzate di particolare rilevanza paesaggistica
 - Aree agricole
 - Aree urbanizzate

