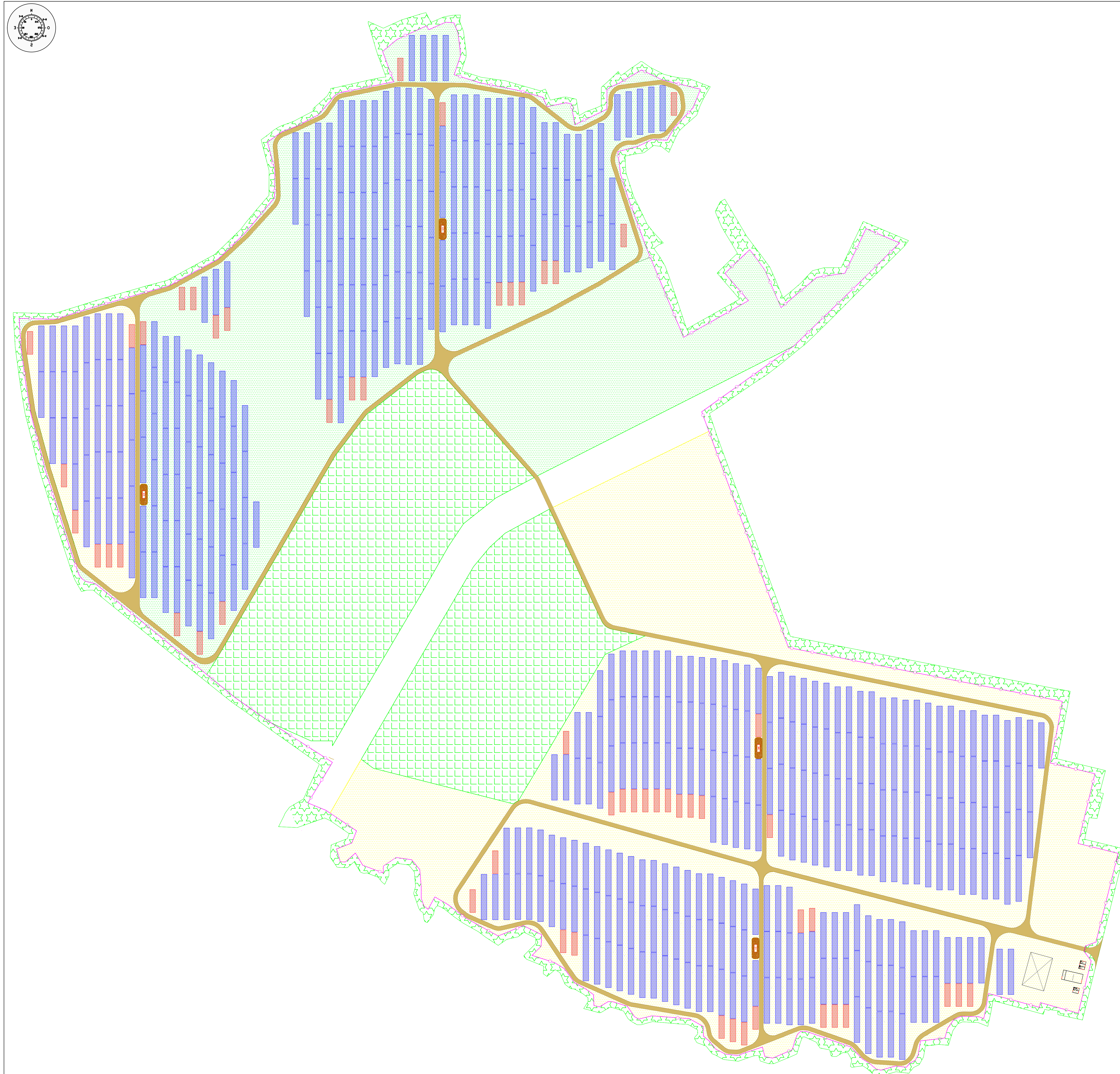
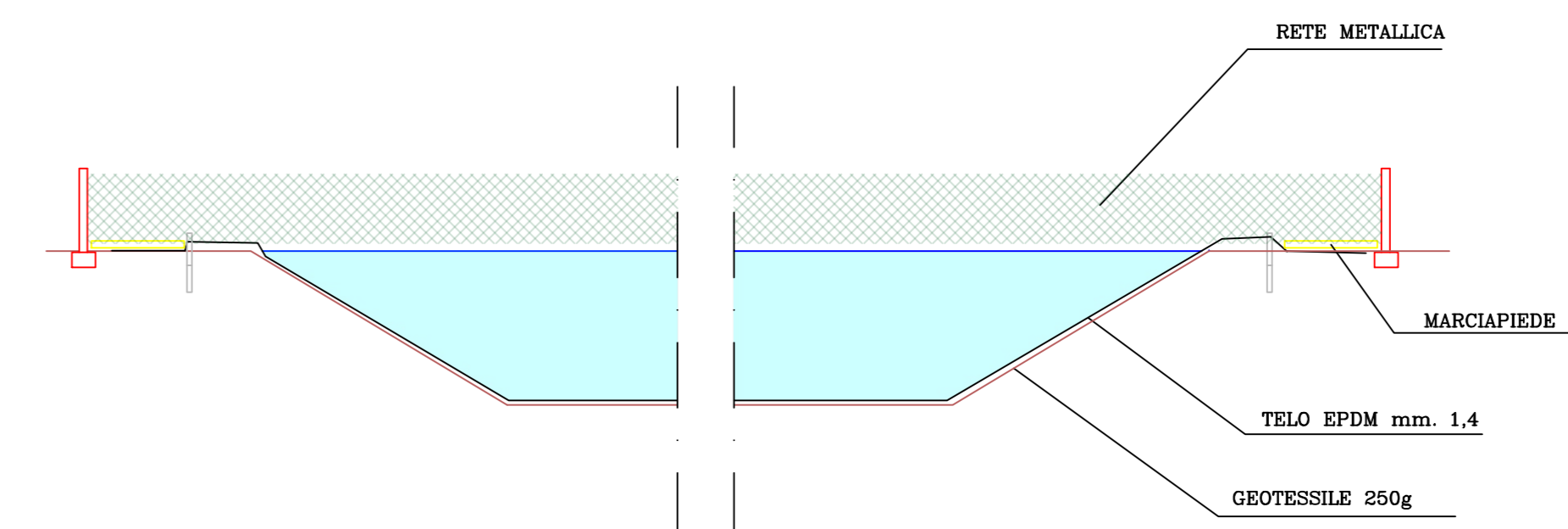
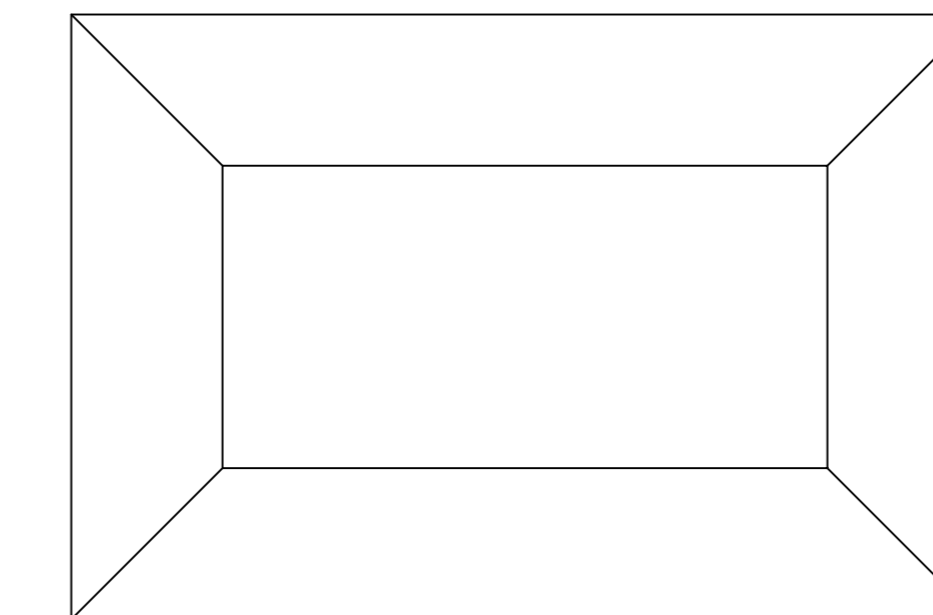


LAYOUT IMPIANTO FOTOVOLTAICO SEZIONE 1 - PIANO CULTURALE - SCALA 1:2.000

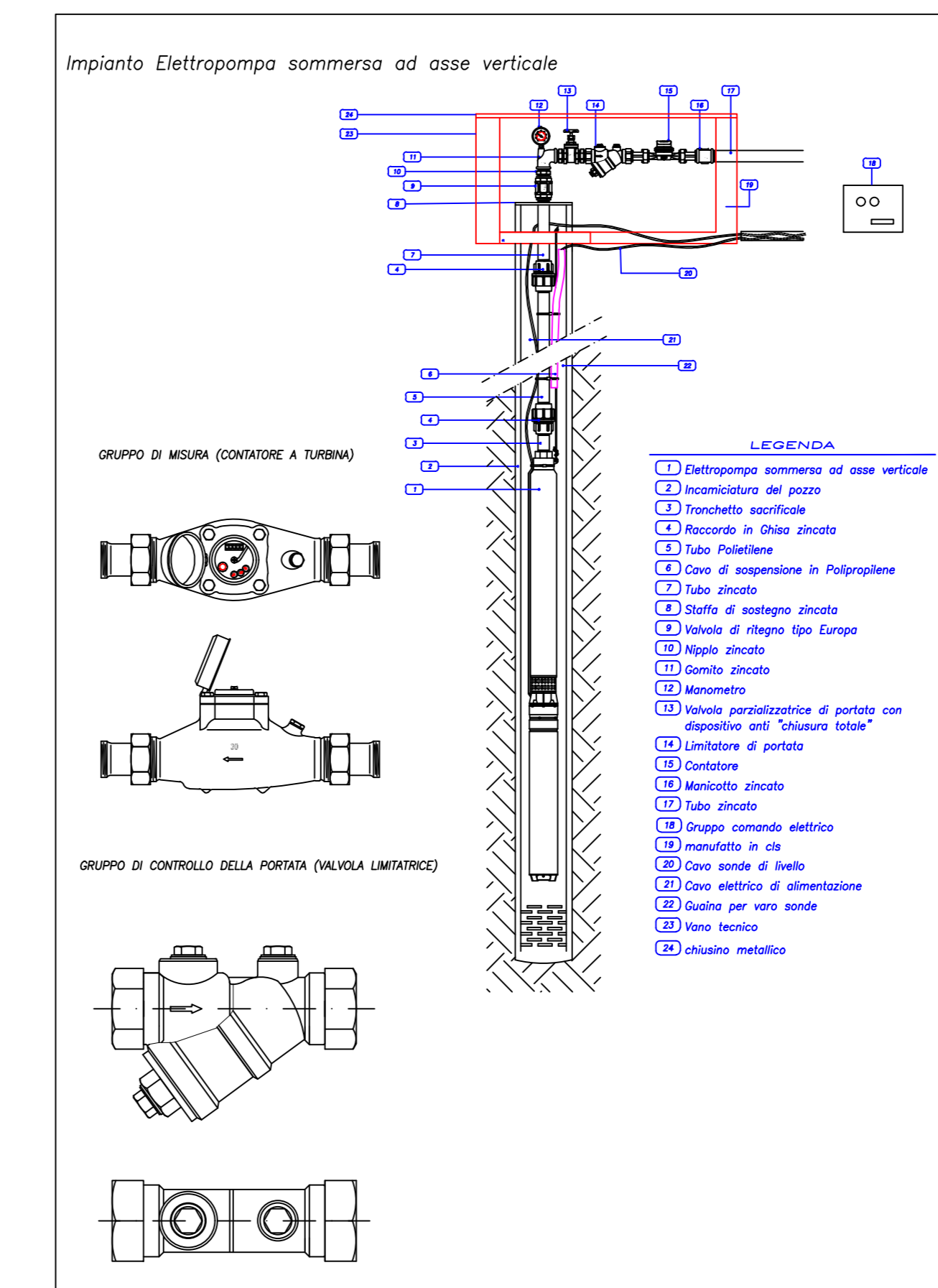


APPROVVIGIONAMENTO IDRICO

VASONE ACCUMULO
Scala 1:50

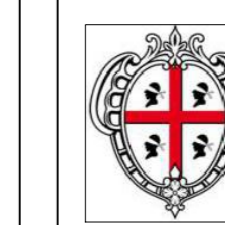


DETTAGLIO POZZO E POMPA - SNZ SCALA



LEGENDA SIMBOLI:

- PERIMETRO CATASTALE AREA D'INTERVENTO
- RECINZIONE METALLICA
- Mitigazione perimetrale - siepi di macchia mediterranea
- Pannelli Fotovoltaici - 2x15
- Pannelli Fotovoltaici - 2x30
- Cabina di trasformazione (TS)
- Cabina di Raccolta AT "MTR"
- Inverter/cabina trasformazione sistema BESS
- Moduli batterie - sistema BESS
- CANCELLO D'ACCESSO
- LOCALI DI SERVIZIO
- VIABILITA' D'IMPIANTO
- Vasca di raccolta acque per approvvigionamento idrico
- PRATO PASCOLO
- ERBAIO
- MEDICIAIO



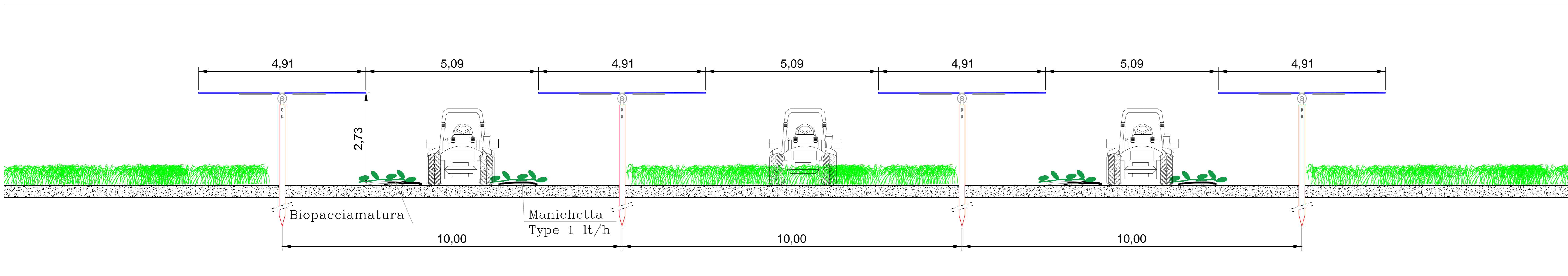
REGIONE AUTONOMA DELLA SARDEGNA
COMUNE DI CHEREMULE
Provincia di Sassari (SS)



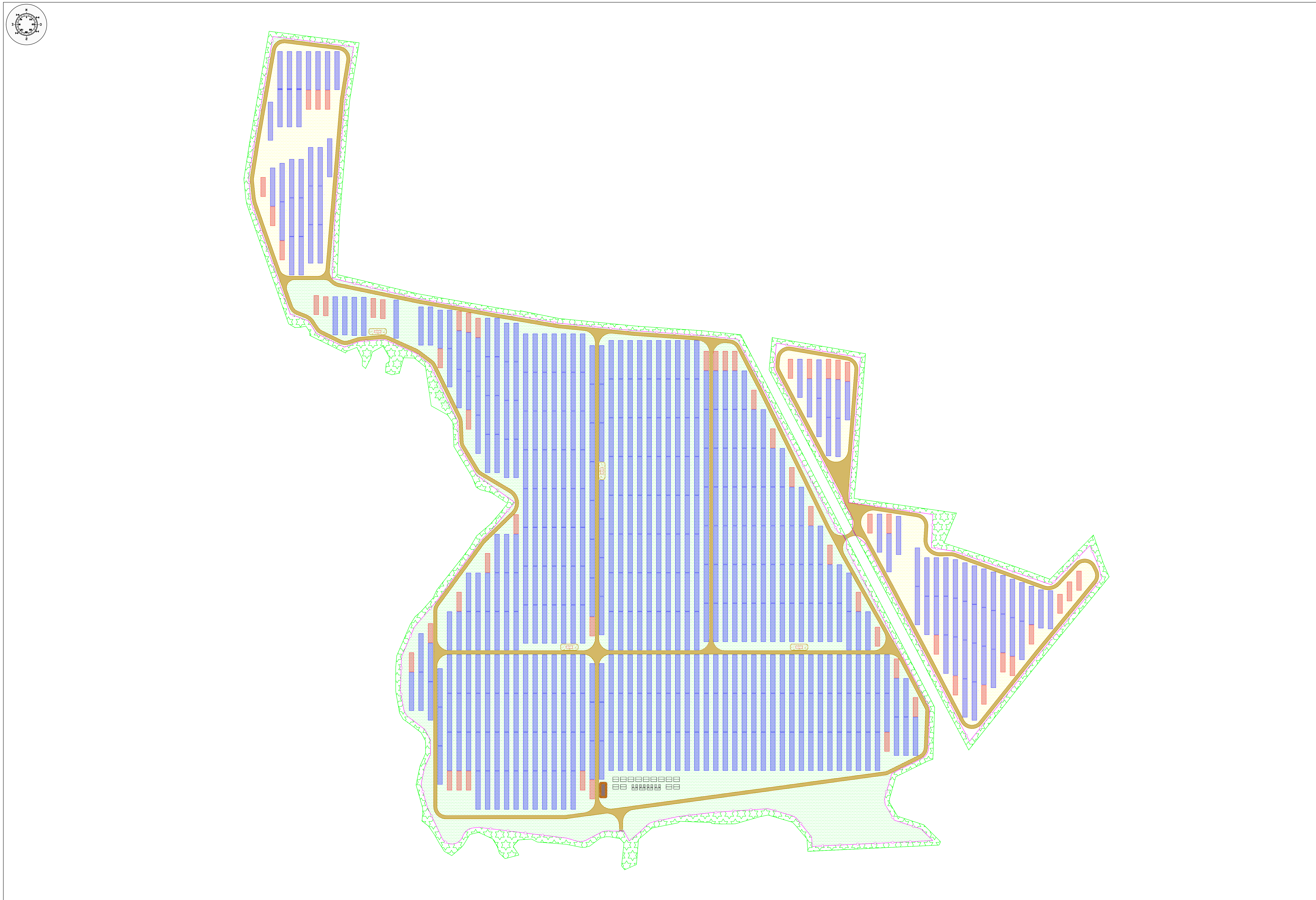
PROGETTO DEFINITIVO PER LA REALIZZAZIONE DI UN IMPIANTO AGRO-FOTOVOLTAICO DENOMINATO CHEREMULE
Loc. "Perda Chessa" e "Su Campu", Chermule (SS) - 07040, Sardegna, Italia
Potenza Nominale 42'312,6 kWp + Sistema di accumulo Potenza Nominale 35'120,0 kW

 Coordinamento Progettisti INNOVA SERVICE S.r.l. Via Santa Margherita n. 4 - 09124 Cagliari (CA) P.IVA 03379940921. PEC: innovaserviceca@pec.it	 Coordinamento gruppo di lavoro VIA S.I.G.E.A. S.r.l. Via Cavallotti n. 1 - 09047 Salaris (CA) P.IVA 02698620925. PEC: sigracmaccioni@pec.it	Gruppo di lavoro VIA (S.I.G.E.A. S.r.l.) Dott. Geol. Luigi Maccioni - Coordinamento VIA Ing. Manuela Maccioni - Pasaggio Dott. Agr. Vincenzo Sella-Franca Flora Vegetazione Dott.ssa Cristiana Cilla - Archeologia Dott. Geol. Stefano Demontis - Georisorse Dott. Geol. Valterio Demurtas - Georisorse
 Collaborazione sviluppo progetto Agricolo: Azienda Agricola Lotta Marco Michele Via Ponti su Murta n. 21 - 09097 San Nicolò D'Arcidano (OR) P.IVA 01134970951. PEC: marcomichelelotta@pec.it	Altri Progettisti Ing. Luca Marmocchi - Ing. Civile - Stutturista Arch. Giorgio Roberto Porriglia - Progettista Geom. Aurora Melis - Progettista	
	Gruppo di lavoro Progettazione Elettrica Ing. Claudio Sorga - Ing. Elettrico Ing. Giovanni Battista Tore - Ing. Elettrico	

Elaborato			
PIANO CULTURALE AGRONOMICO SEZIONE 1			
Codice elaborato	TAV_AGRO_01 - COLT	Scala	1:1'500, 1:20
Formato	A0		
REV.	DATA	ESEGUITO	VERIFICATO
00	Dicembre 2023	Dott. Agr. Stefano Azzeni	
			APPROVATO
			BETA TORO S.r.l.
Note			



LAYOUT IMPIANTO FOTOVOLTAICO SEZIONE 2 - PIANO CULTURALE - SCALA 1:2.000



- LEGENDA SIMBOLI:
- PERIMETRO CATASTALE AREA D'INTERVENTO
 - RECINZIONE METALLICA
 - Mitigazione perimetrale - siepi di macchia mediterranea
 - Pannelli Fotovoltaici - 2x15
 - Pannelli Fotovoltaici - 2x30
 - Cabina di trasformazione (TS)
 - Cabina di Raccolta AT "MTR"
 - Inverter/cabina trasformazione sistema BESS
 - Moduli batterie - sistema BESS
 - CANCELLO D'ACCESSO
 - LOCALI DI SERVIZIO
 - VIABILITA' D'IMPIANTO
 - Vasca di raccolta acque per approvvigionamento idrico
 - PRATO PASCOLO
 - ERBAIO
 - MEDICIAIO

**REGIONE AUTONOMA DELLA SARDEGNA
COMUNE DI CHEREMULE
Provincia di Sassari (SS)**

**PROGETTO DEFINITIVO PER LA REALIZZAZIONE DI UN IMPIANTO
AGRO-FOTOVOLTAICO DENOMINATO CHEREMULE**
 Loc. "Perda Chessa" e "Su Campu", Chermule (SS) - 07040, Sardegna, Italia
 Potenza Nominale 42'312,6 kWp + Sistema di accumulo Potenza Nominale 35'120,0 kW

 Coordinamento Progettisti INNOVA SERVICE S.r.l. Via Santa Margherita n. 4 - 09124 Cagliari (CA) P.IVA 03379940921. PEC: innovaserviceca@pec.it	 Coordinamento gruppo di lavoro VIA S.I.G.E.A. S.r.l. Via Cavalotti n. 1 - 09047 Salaris (CA) P.IVA 02698620925. PEC: sigracconioni@pec.it	Gruppo di lavoro VIA (S.I.G.E.A. S.r.l.) Dott. Geol. Luigi Maccioni - Coordinamento VIA Ing. Manuela Maccioni - Pasaggio Dott. Agr. Vincenzo Sella-Farina Flora Vegetazione Dott.ssa Cristiana Cilla - Archeologia Dott. Geol. Stefano Demoris - Georisorse Dott. Geol. Valterio Demurtas - Georisorse
 Committente - Sviluppo progetto FV: BETA TORO S.r.l. Via Mercato n. 35 - 20121 Milano (MI) P.IVA 12032630969. PEC: betatorosrl@lamipec.it	Gruppo di lavoro Progettazione Agronomica Agr. Stefano Azzeni - Agronomo Gruppo di lavoro Progettazione Elettrica Ing. Claudio Sorga - Ing. Elettrico Ing. Giovanni Battista Tore - Ing. Elettrico	Altri Progettisti Ing. Luca Marmocchi - Ing. Civile - Stutturista Arch. Giorgio Roberto Porriglia - Progettista Geom. Aurora Melis - Progettista
 Collaborazione sviluppo progetto Agricolo: Azienda Agricola Lotta Marco Michele Via Ponti sa Murta n. 21 - 09097 San Nicolò D'Arcidano (OR) P.IVA 01134970951. PEC: marcomicheletta@pec.it		

Elaborato
**PIANO CULTURALE AGRONOMICO
SEZIONE 2**

Codice elaborato TAV_AGRO_01 - COLT	Scala 1:3'000, 1:20	Formato A0		
REV.	DATA	ESEGUITO	VERIFICATO	APPROVATO
00	Dicembre 2023	Dott. Agr. Stefano Azzeni		BETA TORO S.r.l.

Note