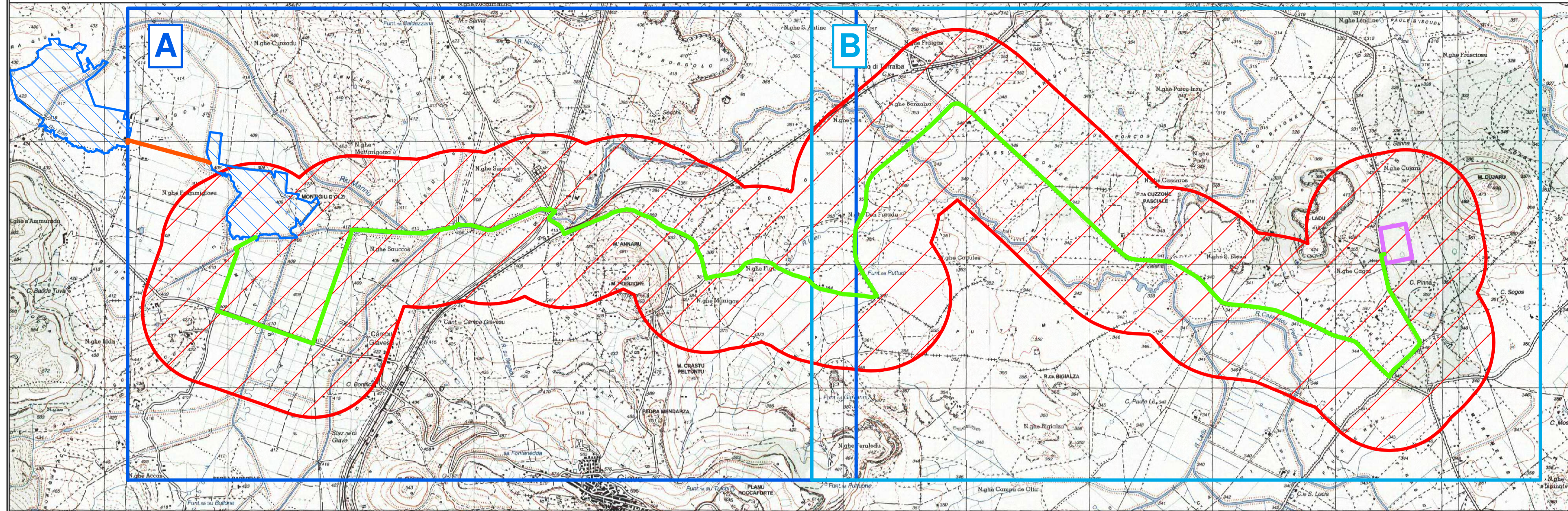


0 312,5 625 1.250 1.875 2.500  
metri

Corografia su IGM 25K

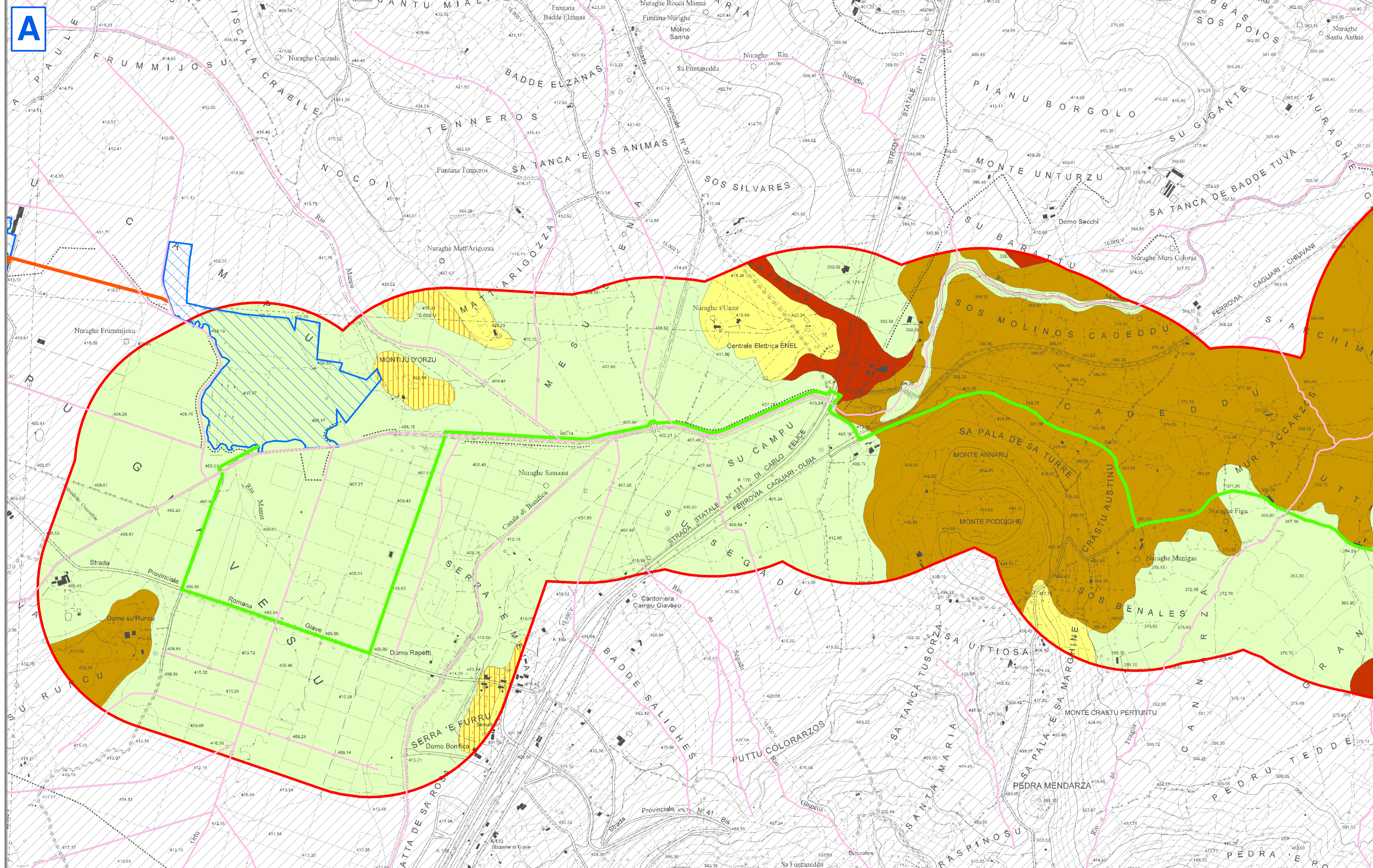


LEGENDA

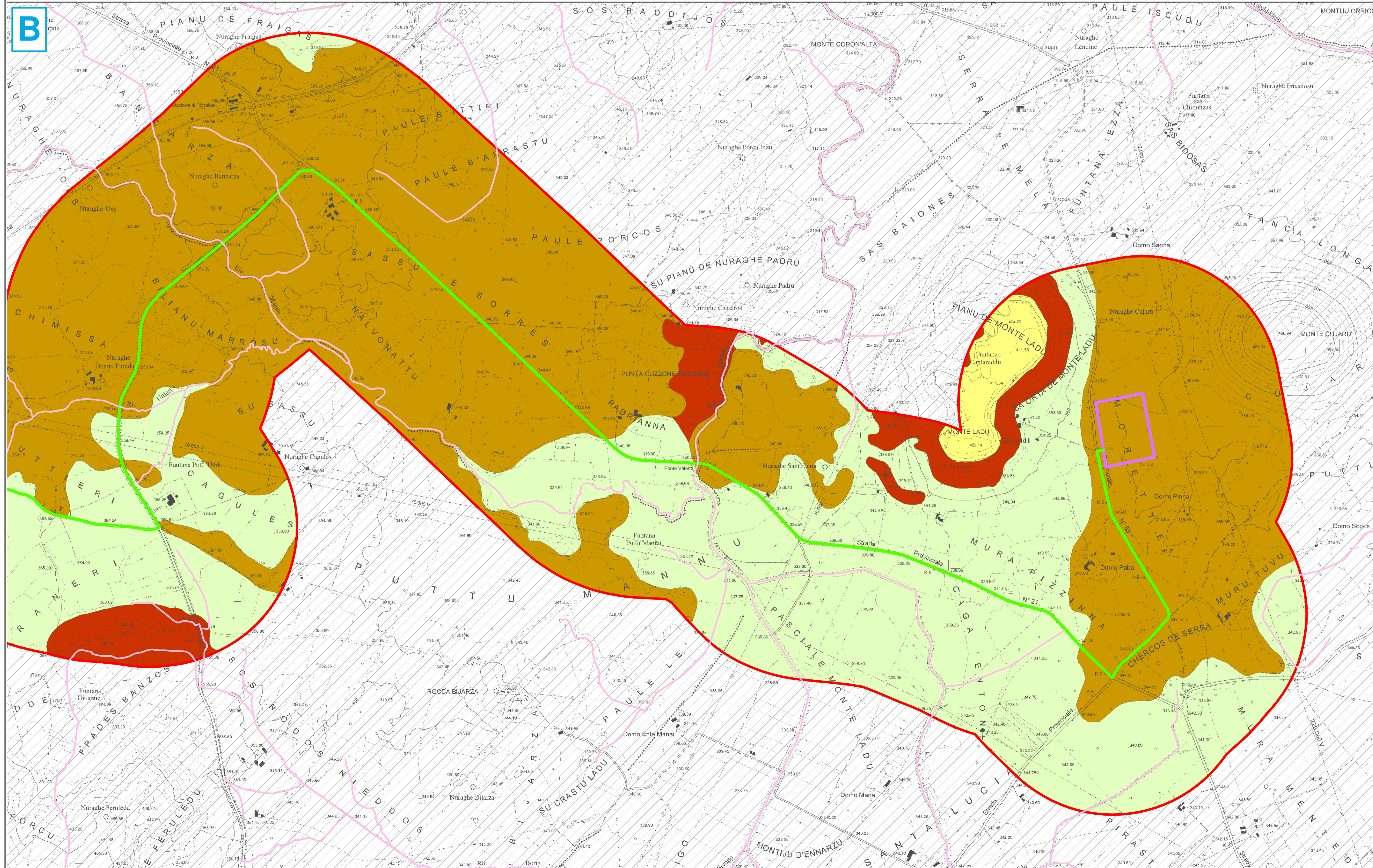
- Area impianto fotovoltaico
- SE Terna
- Cavidotto AT di connessione a SE TERNA
- Cavidotto di connessione
- Area di studio: buffer 600m rispetto al percorso di connessione

0 125 250 500 750 1.000  
metri

CARTA IDROGEOLOGICA



0 125 250 500 750 1.000  
metri



**PROGETTO DEFINITIVO PER LA REALIZZAZIONE DI UN IMPIANTO AGRO-FOTOVOLTAICO DENOMINATO CHEREMULE**  
Loc. "Perda Chessa" e "Su Campu", Chermule (SS) - 07040, Sardegna, Italia  
Potenza Nominale 42\*312,6 kWp + Sistema di accumulo Potenza Nominale 35\*120,0 kW

|  |   |
|--|---|
| <p><b>Coordinamento Progettisti</b><br/><b>INNOVA SERVICE S.r.l.</b><br/>Via Santa Margherita n. 4 - 09124 Cagliari (CA)<br/>P.IVA 0337940921, PEC: <a href="mailto:innovaservice@pec.it">innovaservice@pec.it</a></p>                             | <p><b>Gruppo di lavoro VIA (S.I.G.E.A. S.r.l.)</b><br/>Dott. Geol. Luigi Macconi - Coordinamento VIA<br/>Ing. Manuela Mazzoni - Pasceggio<br/>Dott. Agr. Vincenzo Satta - Fauna Flora Vegetazione<br/>Dott. Stefano Cherchi - Archeologia<br/>Dott. Geol. Stefano Demontis - Georisorse<br/>Dott. Geol. Valentino Demurtas - Georisorse</p> |
| <p><b>Coordinamento gruppo di lavoro VIA</b><br/><b>S.I.G.E.A. S.r.l.</b><br/>Via Cavatani n. 1 - 09047 Salaricus (CA)<br/>P.IVA 02698620925, PEC: <a href="mailto:sigemacconi@pec.it">sigemacconi@pec.it</a></p>                                  | <p><b>Gruppo di lavoro Progettazione Agronomica</b><br/>Agr. Stefano Atzeni - Agronomo</p>  |
| <p><b>Committente - Sviluppo progetto FV:</b><br/><b>BETA TORO S.r.l.</b><br/>Via Mercato n. 315 - 20121 Milano (MI)<br/>P.IVA 12032630969, PEC: <a href="mailto:betatoro@betaimagine.it">betatoro@betaimagine.it</a></p>                          | <p><b>Gruppo di lavoro Progettazione Elettrica</b><br/>Ing. Claudio Sorja - Ing. Elettrico<br/>Ing. Giambattista Tore - Ing. Elettrico</p>  |
| <p><b>Sviluppo progetto Agricolo:</b><br/><b>Azienda Agricola Lotta Marco Michele</b><br/>Via Ponti sa Murta n. 21 - 09097 San Nicolò D'Arcidano (OR)<br/>P.IVA 01134970951, PEC: <a href="mailto:marcomichele@pec.it">marcomichele@pec.it</a></p> | <p><b>Altri Progettisti</b><br/>Ing. Luca Marmocchi - Ing. Civile - Strutturista<br/>Arch. Roberto Propiglia - Progettista</p>  |

|  |               |                          |                     |                  |
|--|---------------|--------------------------|---------------------|------------------|
| Elaborato  |               |                          |                     |                  |
| <b>PERCORSO DI CONNESSIONE<br/>CARTA IDROGEOLOGICA</b> |               |                          |                     |                  |
| Codice elaborato<br>TAV_CON_10_IDRO                    |               | Scala<br>1:10.000        | Formato             |                  |
| REV.   | DATA          | ESEGUITO                 | VERIFICATO          | APPROVATO        |
| 00   | Novembre 2023 | Dott. Valentino Demurtas | Dott. Luigi Macconi | BETA TORO S.r.l. |
| Note   |               |                          |                     |                  |

LEGENDA

| Idrogeologia |   |  |   |         |
|--------------|---|--|---|---------|
| Codice       | Unità Idrogeologica                                   | Litologia  | Permeabilità                                      | SIMBOLO |
| 1            | Unità Detritico-Carbonatica Quaternaria               | Detritici di faticia; crolli eluvio-colluviali; depositi di versante.                | Permeabilità da medio-bassa a bassa per porosità. |         |
| 3            | Unità delle Vulcaniti Piro-Quaternarie                | Depositii piroclastici di flusso pomicio cinerifico.                                 | Permeabilità bassa per fratturazione.             |         |
| 6a           | Unità Detritico-Carbonatica Oligo-miocenica inferiore | Calcari di ambiente marino   | Permeabilità media per porosità.                  |         |
|              |   | Depositii epiclastici.   | Permeabilità medio-bassa per fratturazione.       |         |
| 7            | Unità delle Vulcaniti Oligo-Mioceniche                | Lave andesitiche; trachibasalti; lave andesitiche e depositi di flusso piroclastico. | Permeabilità medio-bassa per fratturazione.       |         |

ELEMENTI DELL'IDROGRAFIA SUPERFICIALE

| Codice | Descrizione   | SIMBOLO |
|--------|---------------|---------|
| IS00   | Corso d'acqua |         |

ELEMENTI DELL'IDROGRAFIA SOTTERRANEA

| Codice | Descrizione | SIMBOLO |
|--------|-------------|---------|
| IP08   | Pozzo       |         |