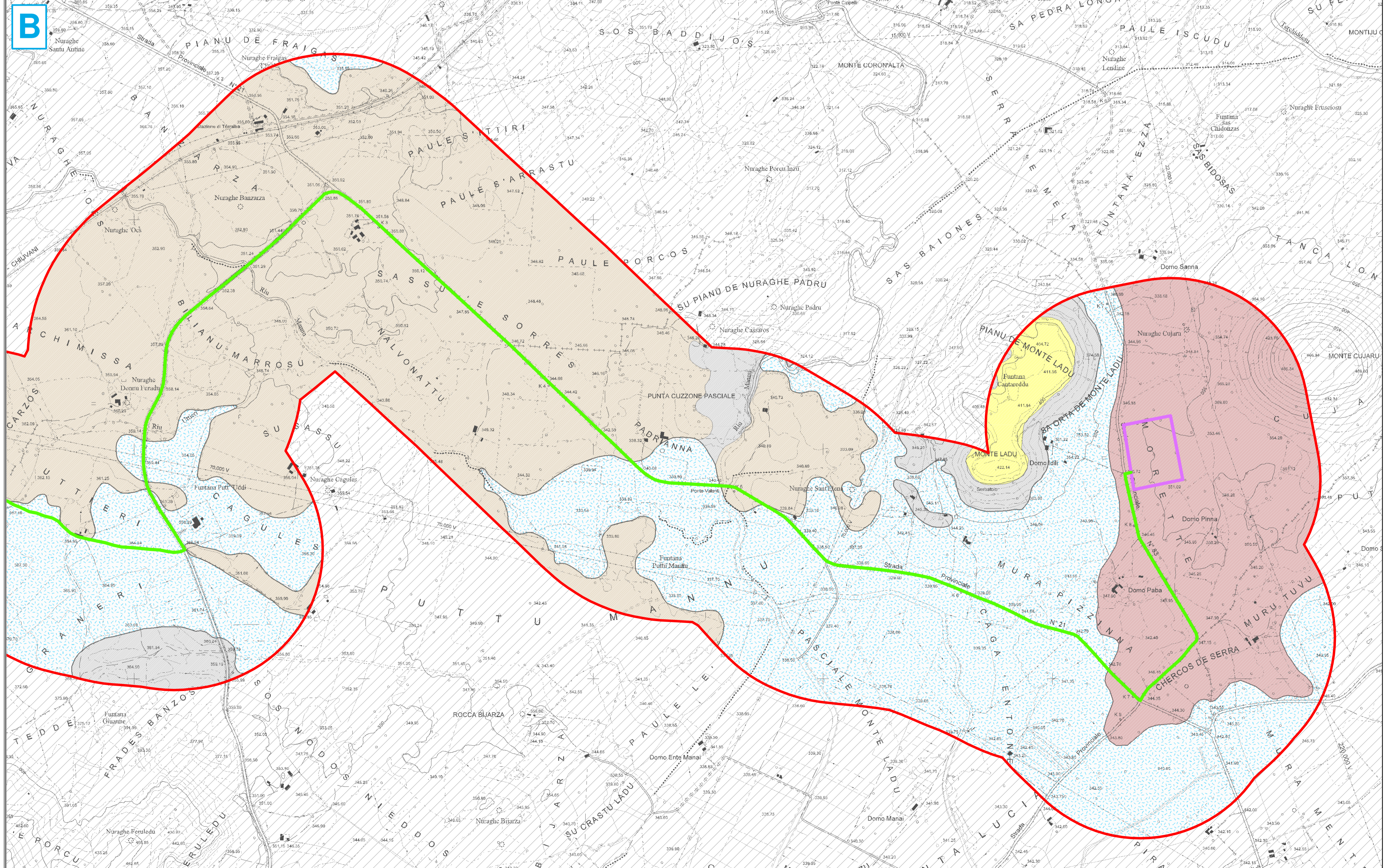
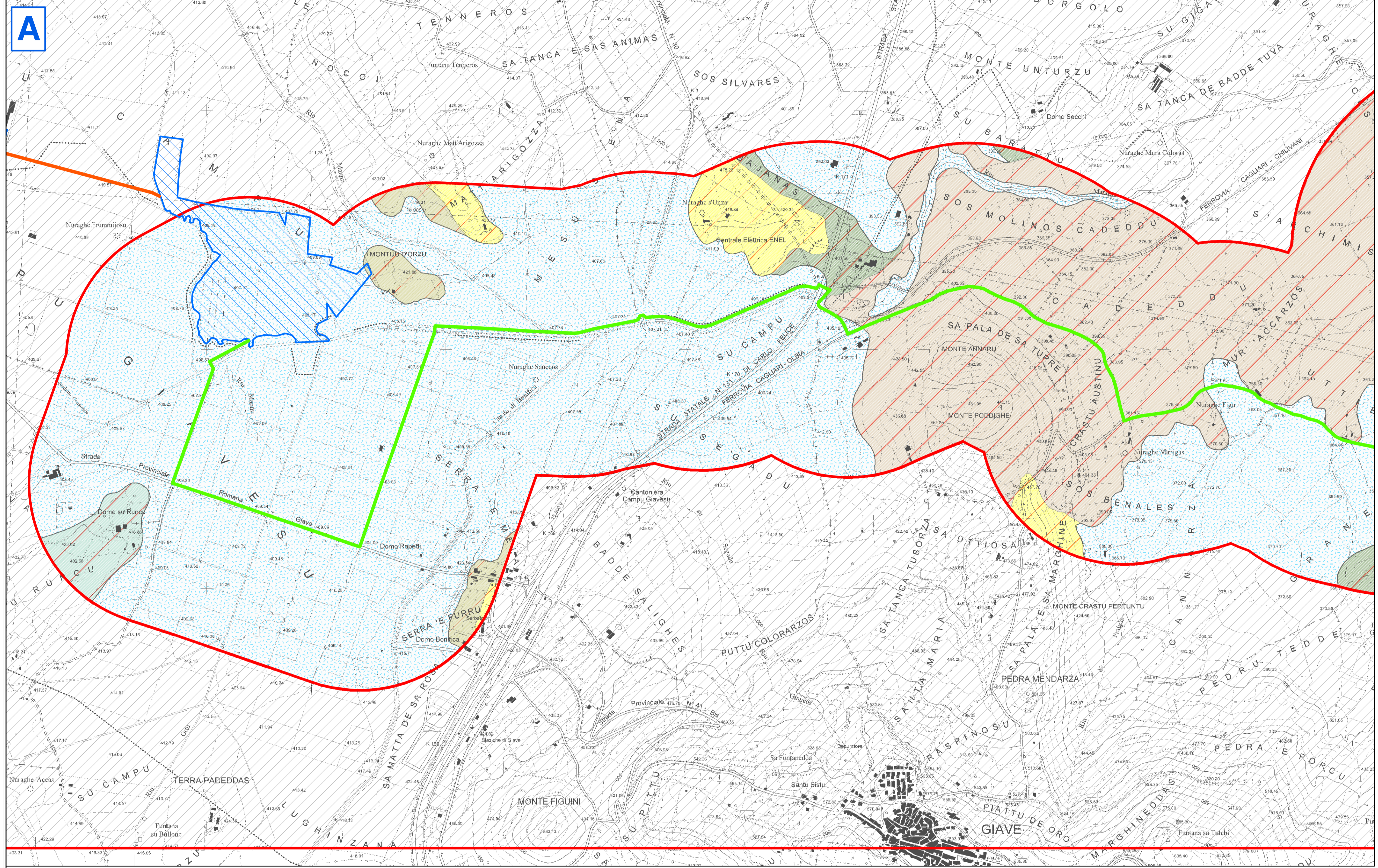


LEGENDA

- Area impianto fotovoltaico
- SE Terna
- Cavidotto AT di connessione a SE TERNA
- Cavidotto di connessione
- Area di studio: buffer 600m rispetto al percorso di connessione



CARTA GEOLOGICA

PROGETTO DEFINITIVO PER LA REALIZZAZIONE DI UN IMPIANTO AGRO-FOTOVOLTAICO DENOMINATO CHEREMULE
 Loc. "Perda Chessa" e "Su Campu", Chermule (SS) - 07040, Sardegna, Italia
 Potenza Nominale 42'312,6 kWp + Sistema di accumulo Potenza Nominale 35'120,0 kW

<p>Coordinamento Progettisti INNOVA SERVICE S.r.l. Via Santa Margherita n. 4 - 09124 Cagliari (CA) P.IVA 03379940921, PEC: innovaservice@pec.it</p>	<p>Gruppo di lavoro VIA (S.I.G.E.A. S.r.l.) Dott. Geol. Luigi Maccioni - Coordinamento VIA Ing. Manuele Marconi - Paesaggio Dott. Agr. Vincenzo Satta - Flora Vegetazione Dott. Geol. Stefano Demurtas - Georisorse Dott. Geol. Valentino Demurtas - Georisorse</p>
<p>Coordinamento gruppo di lavoro VIA S.I.G.E.A. S.r.l. Via Cavalcanti n. 1 - 09047 Selargius (CA) P.IVA 02898620925, PEC: sigamaccioni@pec.it</p>	<p>Gruppo di lavoro Progettazione Agronomica Agr. Stefano Atzeni - Agronomo</p>
<p>Committente - Sviluppo progetto FV: BETA TORO S.r.l. Via Mercato n. 3/5 - 20121 Milano (MI) P.IVA 12032630969, PEC: betatoro@beta-toro.it</p>	<p>Gruppo di lavoro Progettazione Elettrica Ing. Claudio Sorgia - Ing. Elettrico Ing. Giambattista Tore - Ing. Elettrico</p>
<p>Sviluppo progetto Agricolo: Azienda Agricola Lotta Marco Michele Via Ponti sa Murta n. 21 - 09097 San Nicolò D'Aradano (OR) P.IVA 01134970951, PEC: marcomichelotta@pec.it</p>	<p>Altri Progettisti Ing. Luca Marmocchi - Ing. Civile - Strutturista Arch. Giorgio Roberto Porpiglia - Progettista</p>

**PERCORSO DI CONNESSIONE
 CARTA GEOLOGICA**

Codice elaborato TAV_CON_08_GEO		Scala 1:10.000	Formato
REV.	DATA	ESEGUITO	VERIFICATO
00	Novembre 2023	Dott. Valentino Demurtas	Dott. Luigi Maccioni
			APPROVATO
			BETA TORO S.r.l.

Note

LEGENDA

SIMBOLO	DESCRIZIONE
	b2 - Colturi eluvio-colluviali. OLOCENE
	BGD5 - Basalti transizionali e alcalibasalti in limitate colate. PLEISTOCENE MEDIO
	BGD3 - Basalti alcalini, porfiriti per fenocristalli. PLEISTOCENE MEDIO
	REsA - Calcareni, calcari bioclastici fossiliferi. BURDIGALIANO SUP.
	LRM - Depositi epiclastici con intercalazioni di selci, silti e marne con resti di piante, conglomerati, e calcari silicizzati di ambiente lacustre. BURDIGALIANO
	TSU - Lave riolitiche in colate e block and ash. BURDIGALIANO
	HVN - Depositi di flusso piroclastico pomiceo-cineritici in facies ignimbritica. BURDIGALIANO