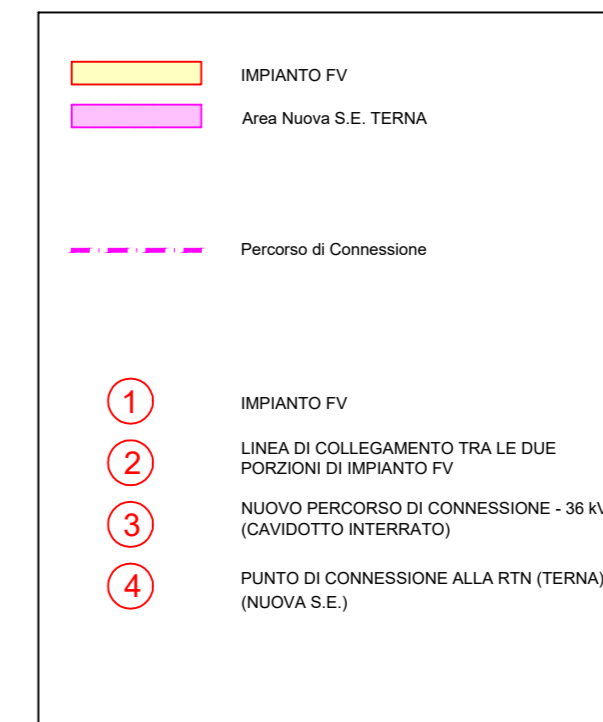
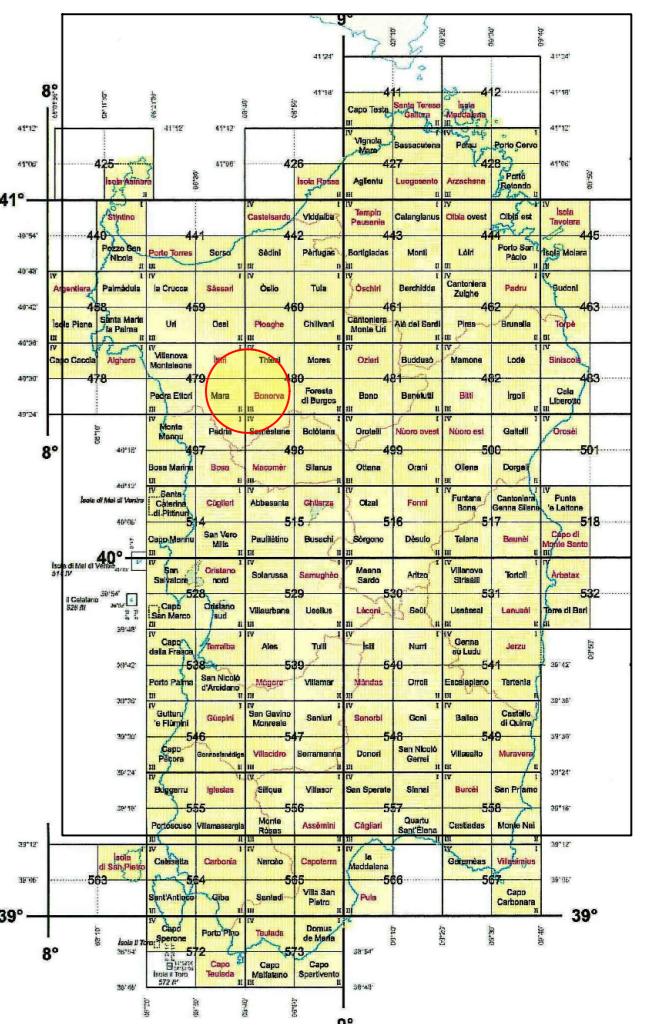


LEGENDA



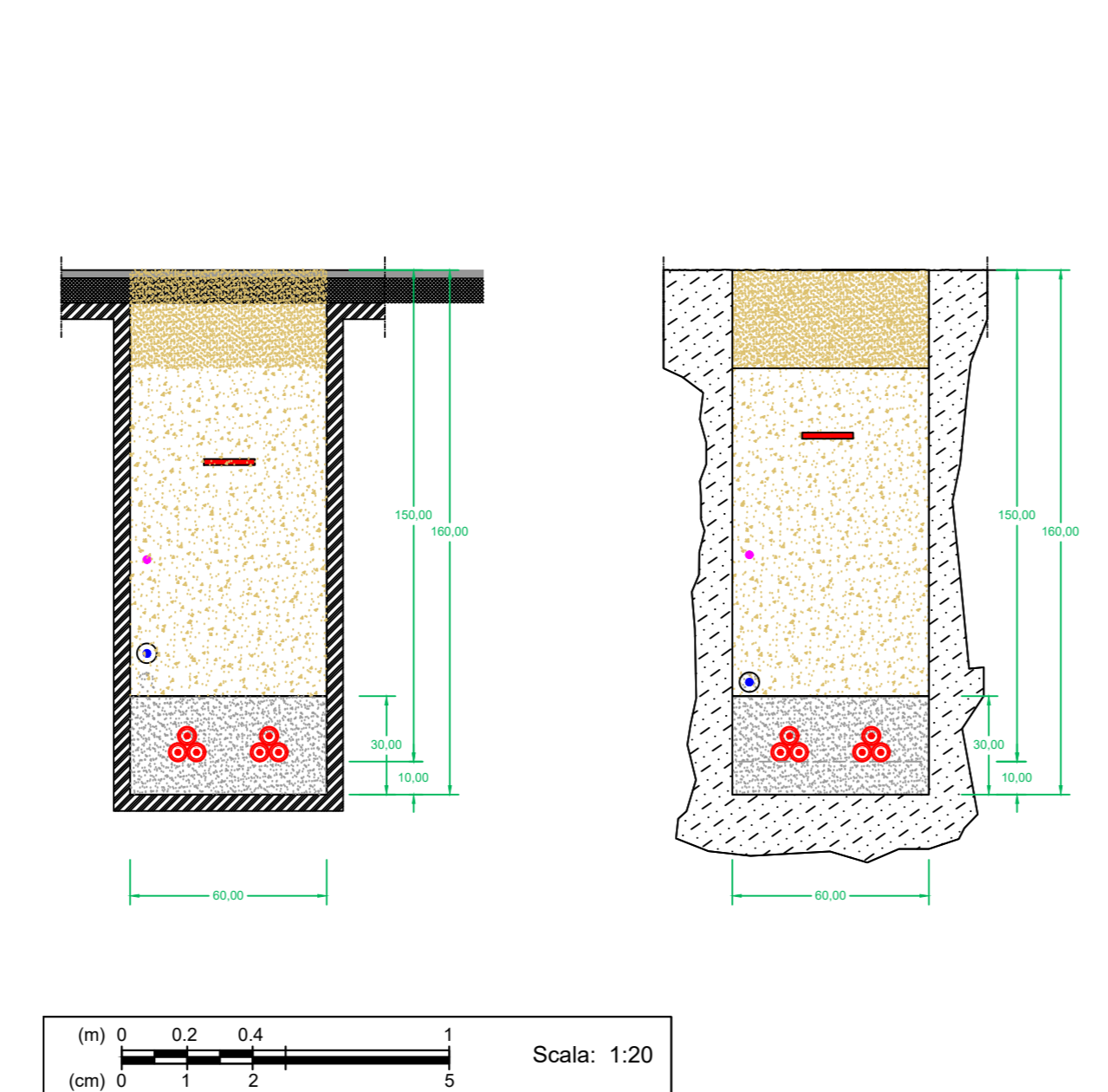
INQUADRAMENTO GENERALE DEGLI INTERVENTI



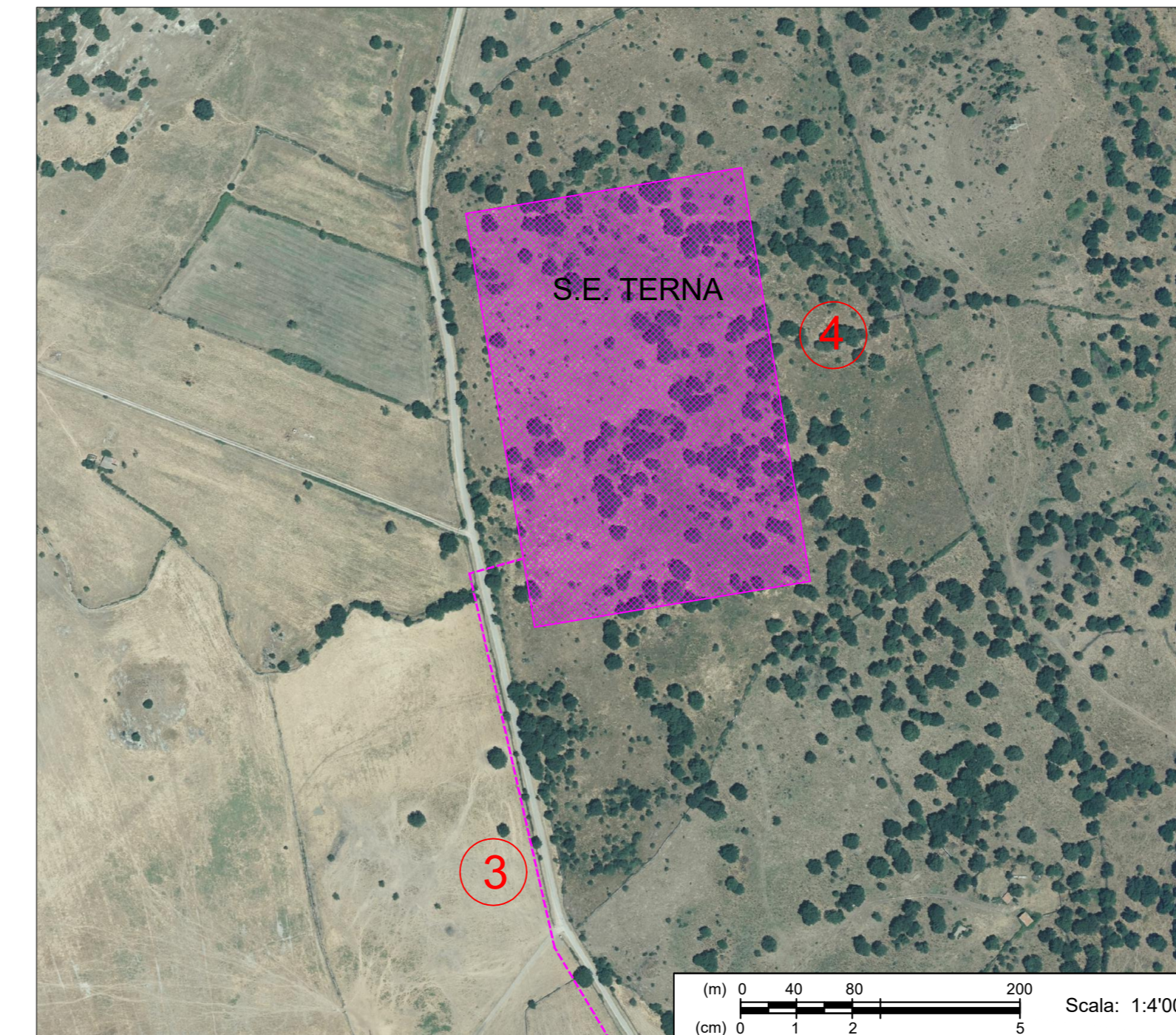
PARTICOLARE 1 IMPIANTO FV



PARTICOLARE 3 SEZIONE DI SCAVO IN AT



PARTICOLARE 4 PUNTO DI CONNESSIONE A RTN



REGIONE AUTONOMA DELLA SARDEGNA
COMUNE DI CHEREMULE
Provincia di Sassari (SS)

PROGETTO DEFINITIVO PER LA REALIZZAZIONE DI UN IMPIANTO AGRO-FOTOVOLTAICO DENOMINATO CHEREMULE
Loc. "Perda Chessa" e "Su Campu", Chermule (SS) - 07040, Sardegna, Italia
Potenza Nominale 42'312,6 kWp + Sistema di accumulo Potenza Nominale 35'120,0 kW

<p>Coordinamento Progettisti INNOVA SERVICE S.r.l. Via Santa Margherita n. 4 - 09124 Cagliari (CA) P.IVA 03379940921, PEC: innovaservice@pec.it</p>	<p>Gruppo di lavoro VIA (S.I.G.E.A. S.r.l.) Dott. Geol. Luigi Maciocco - Coordinamento VIA Ing. Manuele Maciocco - Paesaggio Dott. Agr. Vincenzo Satta- Fauna Flora Vegetazione Dott. Stefano Cherschi - Archeologia Dott. Geol. Stefano Demontis - Geotecnica Dott. Geol. Valentino Demurtas - Georisorse</p>
<p>Coordinamento gruppo di lavoro VIA S.I.G.E.A. S.r.l. Via Cavalcarò n. 1 - 09047 Selargius (CA) P.IVA 02689820925, PEC: sigeamacconi@pec.it</p>	<p>Gruppo di lavoro Progettazione Agronomica Agr. Stefano Azzi - Agronomo</p>
<p>Committente - Sviluppo progetto FV: BETA TORO S.r.l. Via Mercato n. 3/5 - 20121 Milano (MI) P.IVA 11850390969, PEC: betatoro@tamispec.it</p>	<p>Gruppo di lavoro Progettazione Elettrica Ing. Claudio Sorgia - Ing. Elettrico Ing. Giambattista Tore - Ing. Elettrico</p>
<p>Sviluppo progetto Agricolo: Azienda Agricola Lotta Marco Michele Via Ponti sa Murta n. 21 - 09097 San Nicolò D'Arcidano (OR) P.IVA 01134970951, PEC: marcomichelelotta@pec.it</p>	<p>Altri Progettisti Ing. Luca Marmocchi - Ing. Civile - Strutturista Arch. Giorgio Roberto Porriglia - Progettista Geom. Aurora Melis - Progettista</p>

Rilievo Piano altimetrico - La SIA S.p.a.
Viale Luigi Schiavonetti n. 286 - Roma (RM)
P.IVA 08207411003, PEC: direzione.sia@pec.it

Elaborato
PARTICOLARI LINEA DI CONNESSIONE ALLA RTN

Codice elaborato TAV_LIN-06_PART	Scala A0	Formato A0
REV. DATA ESEGUITO	VERIFICATO	APPROVATO
00 Dicembre 2023 Ing. Silvio Matta		ALFA ARIETE S.r.l.

Note